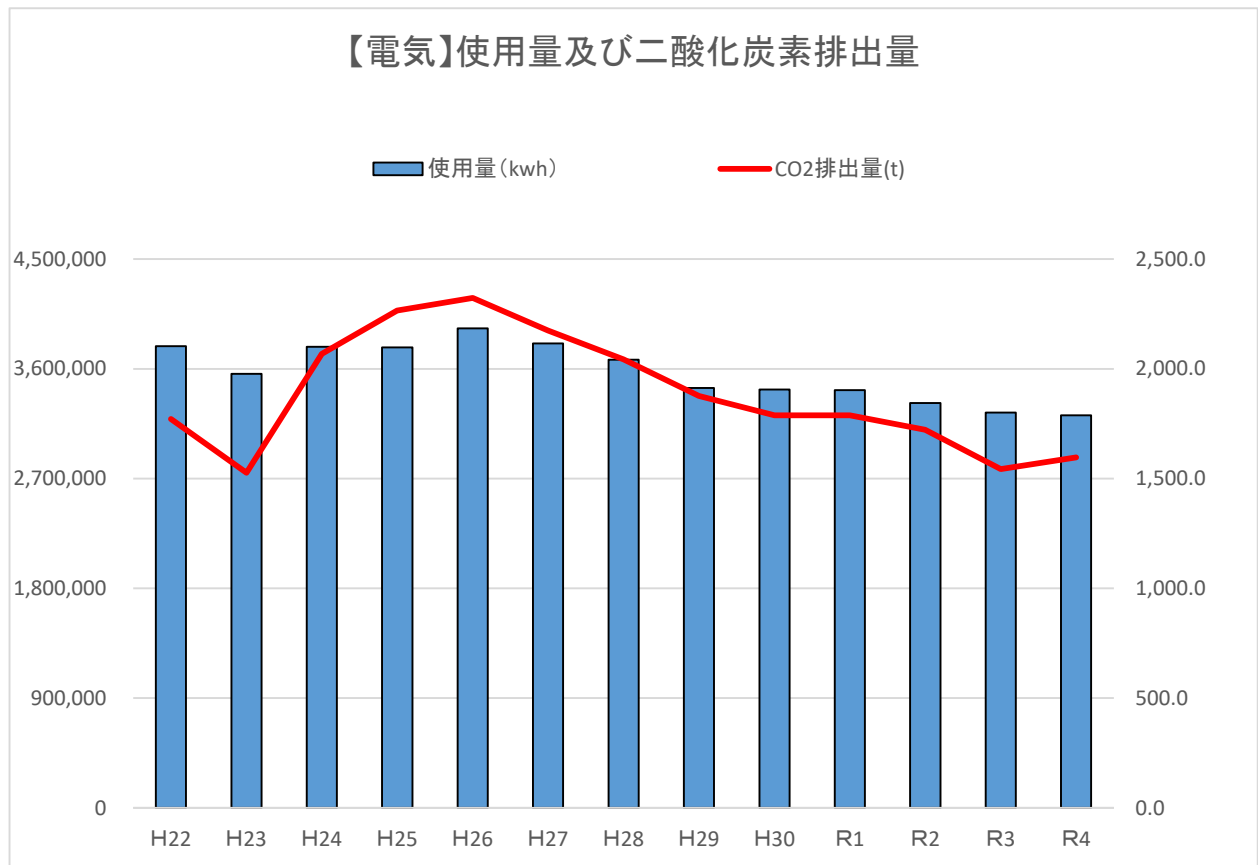


# たきざわエコオフィス計画活動実績

## (1) 電気

年度	使用量 (kwh)	前年度比	CO2排出係数 (t-CO2/kwh)	CO2排出量 (t)	前年度比	対基準年 CO2排出量伸率
H22	3,786,156	-	0.000468	1,771.9	-	-
H23	3,558,175	-6.0%	0.000429	1,526.5	-13.9%	-
H24	3,780,950	6.3%	0.000547	2,068.2	35.5%	-
H25	3,776,230	-0.1%	0.000600	2,265.7	9.6%	基準年度
H26	3,930,364	4.1%	0.000591	2,322.8	2.5%	2.5%
H27	3,808,914	-3.1%	0.000571	2,174.9	-6.4%	-4.0%
H28	3,673,596	-3.6%	0.000556	2,042.5	-6.1%	-9.9%
H29	3,443,724	-6.3%	0.000545	1,876.8	-8.1%	-17.2%
H30	3,430,800	-0.4%	0.000521	1,787.4	-4.8%	-21.1%
R1	3,425,792	-0.1%	0.000522	1,788.3	0.0%	-21.1%
R2	3,319,474	-3.1%	0.000519	1,722.8	-3.7%	-24.0%
R3	3,241,594	-2.3%	0.000476	1,543.0	-10.4%	-31.9%
R4	3,217,456	-0.7%	0.000496	1,595.9	3.4%	-29.6%



### まとめ

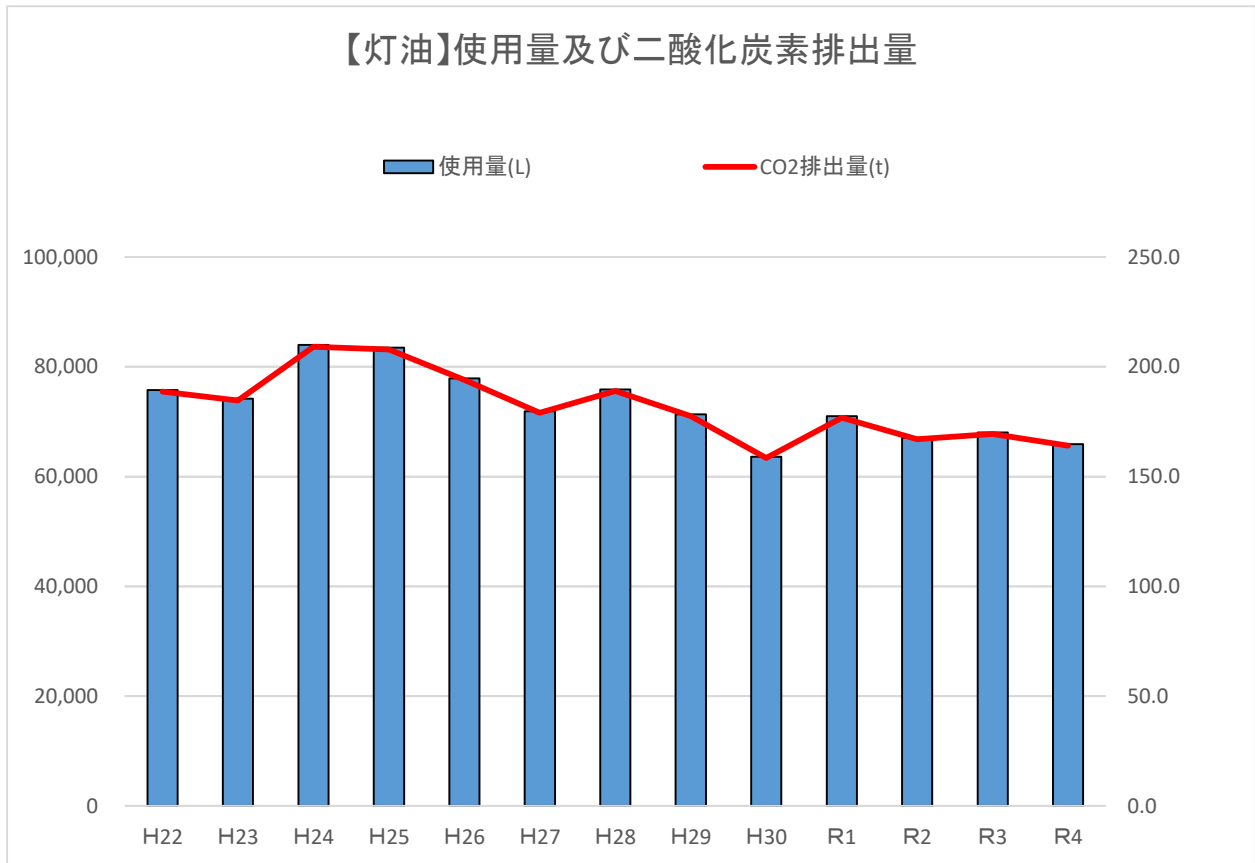
電気使用量については、3,217,456 kwh使用し、前年度比では0.7%減少しました。使用量が減少した要因については、省エネ活動により使用量の減少が図られたものと推測されます。

# たきざわエコオフィス計画活動実績

## (2) 灯油

年度	使用量(L)	前年度比	単位発熱量×炭素排出係数×44/12 (kg-CO2/L)	CO2排出量(t)	前年度比	対基準年 CO2排出量 伸率
H22	75,765	-	2.49	188.7	-	-
H23	74,181	-2.1%	2.49	184.7	-2.1%	-
H24	83,988	13.2%	2.49	209.1	13.2%	-
H25	83,483	-0.6%	2.49	207.9	-0.6%	基準年度
H26	77,910	-6.7%	2.49	194.0	-6.7%	-6.7%
H27	71,881	-7.7%	2.49	179.0	-7.7%	-13.9%
H28	75,883	5.6%	2.49	188.9	5.6%	-9.1%
H29	71,314	-6.0%	2.49	177.6	-6.0%	-14.6%
H30	63,641	-10.8%	2.49	158.5	-10.8%	-23.8%
R1	71,031	11.6%	2.49	176.9	11.6%	-14.9%
R2	67,091	-5.5%	2.49	167.1	-5.5%	-19.6%
R3	68,024	1.4%	2.49	169.4	1.4%	-18.5%
R4	65,905	-3.1%	2.49	164.1	-3.1%	-21.1%

【灯油】使用量及び二酸化炭素排出量



### まとめ

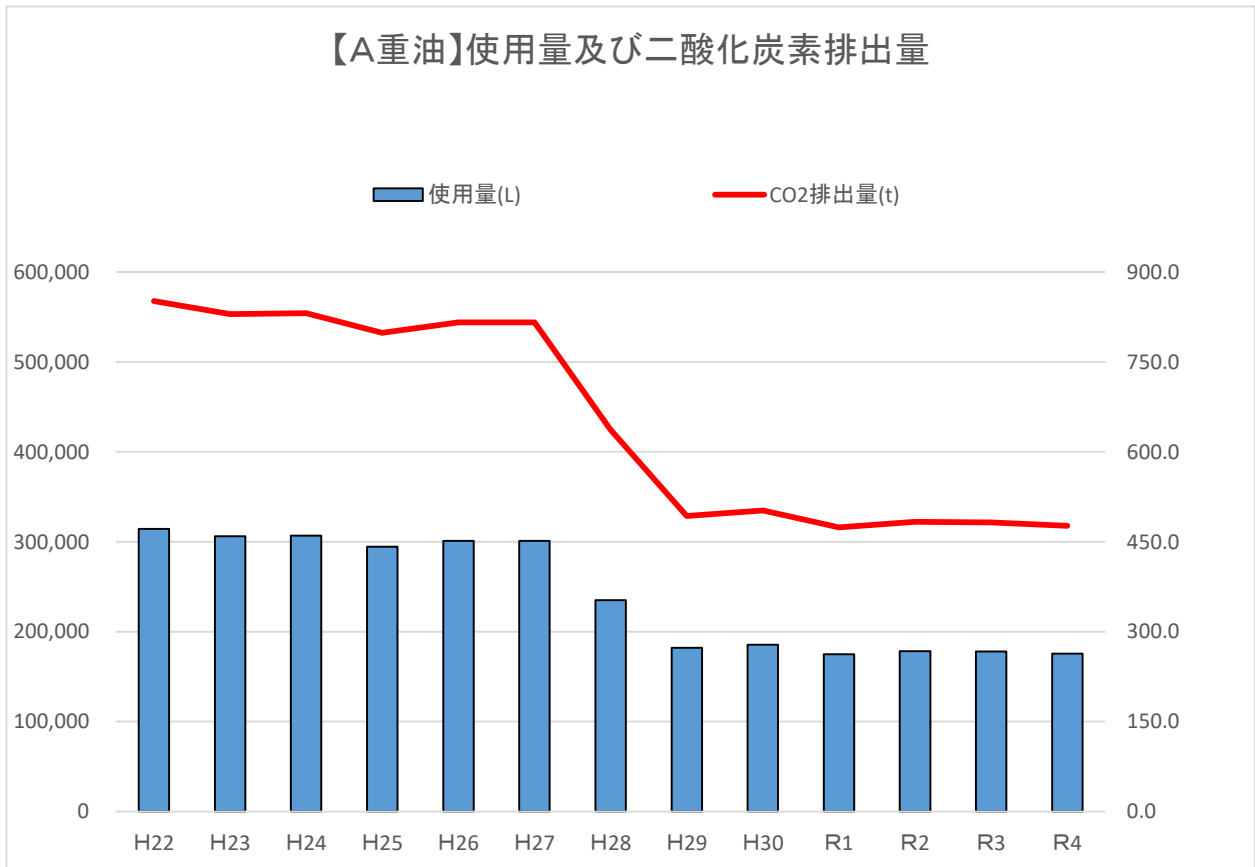
灯油使用量については、65,905 L使用し、前年度比では3.1%減少しました。  
 要因としては、各対象施設で暖房類等の温度調整等の省エネ活動の推進により、使用量の削減が図られたと推測されます。

# たきざわエコオフィス計画活動実績

## (3) A重油

年度	使用量(L)	前年度比	単位発熱量×炭素排出係数×44/12 (kg-CO2/L)	CO2排出量(t)	前年度比	対基準年 CO2排出量 伸率
H22	314,238	-	2.71	851.6	-	-
H23	306,107	-2.6%	2.71	829.5	-2.6%	-
H24	306,708	0.2%	2.71	831.2	0.2%	-
H25	294,694	-3.9%	2.71	798.6	-3.9%	基準年度
H26	301,119	2.2%	2.71	816.0	2.2%	2.2%
H27	301,071	0.0%	2.71	815.9	0.0%	2.2%
H28	235,074	-21.9%	2.71	637.1	-21.9%	-20.2%
H29	182,018	-22.6%	2.71	493.3	-22.6%	-38.2%
H30	185,400	1.9%	2.71	502.4	1.9%	-37.1%
R1	174,948	-5.6%	2.71	474.1	-5.6%	-40.6%
R2	178,418	2.0%	2.71	483.5	2.0%	-39.5%
R3	177,938	-0.3%	2.71	482.2	-0.3%	-39.6%
R4	175,809	-1.2%	2.71	476.4	-1.2%	-40.3%

【A重油】使用量及び二酸化炭素排出量



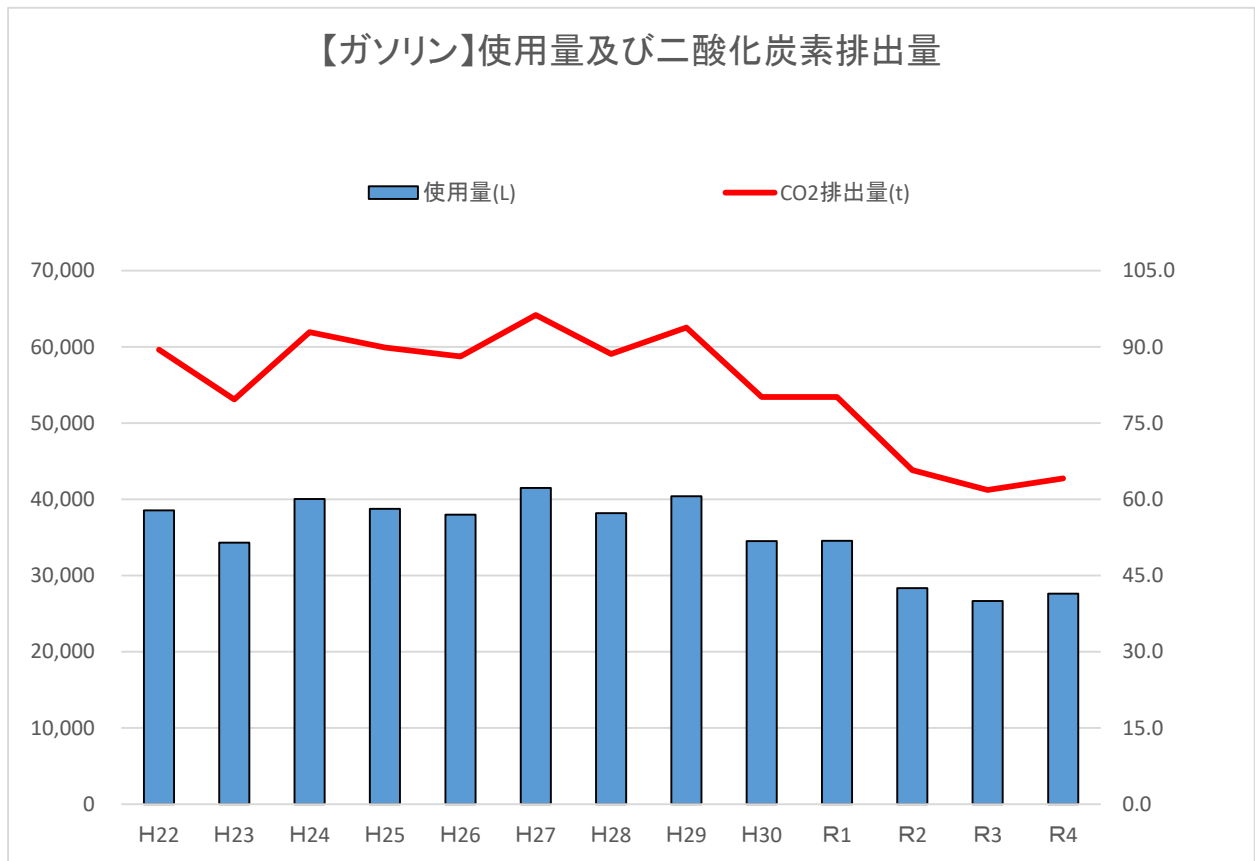
### まとめ

A重油については、175,809L使用し、使用量が前年度比では1.2%減少しました。要因としては、ボイラー等の暖房機器を使用する際に省エネ活動の推進を行ったため、使用量の削減が図られたと推測されます。

# たきざわエコオフィス計画活動実績

## (4) ガソリン

年度	使用量 (L)	前年度比	単位発熱量×炭素排出係数×44/12 (kg-CO2/L)	CO2排出量 (t)	前年度比	対基準年 CO2排出量 伸率
H22	38,544	-	2.32	89.4	-	-
H23	34,330	-10.9%	2.32	79.6	-10.9%	-
H24	40,037	16.6%	2.32	92.9	16.6%	-
H25	38,739	-3.2%	2.32	89.9	-3.2%	基準年度
H26	37,970	-2.0%	2.32	88.1	-2.0%	-2.0%
H27	41,493	9.3%	2.32	96.3	9.3%	7.1%
H28	38,189	-8.0%	2.32	88.6	-8.0%	-1.4%
H29	40,421	5.8%	2.32	93.8	5.8%	4.3%
H30	34,536	-14.6%	2.32	80.1	-14.6%	-10.8%
R1	34,544	0.0%	2.32	80.1	0.0%	-10.8%
R2	28,342	-18.0%	2.32	65.8	-18.0%	-26.8%
R3	26,655	-6.0%	2.32	61.8	-6.0%	-31.2%
R4	27,643	3.7%	2.32	64.1	3.7%	-28.6%



### まとめ

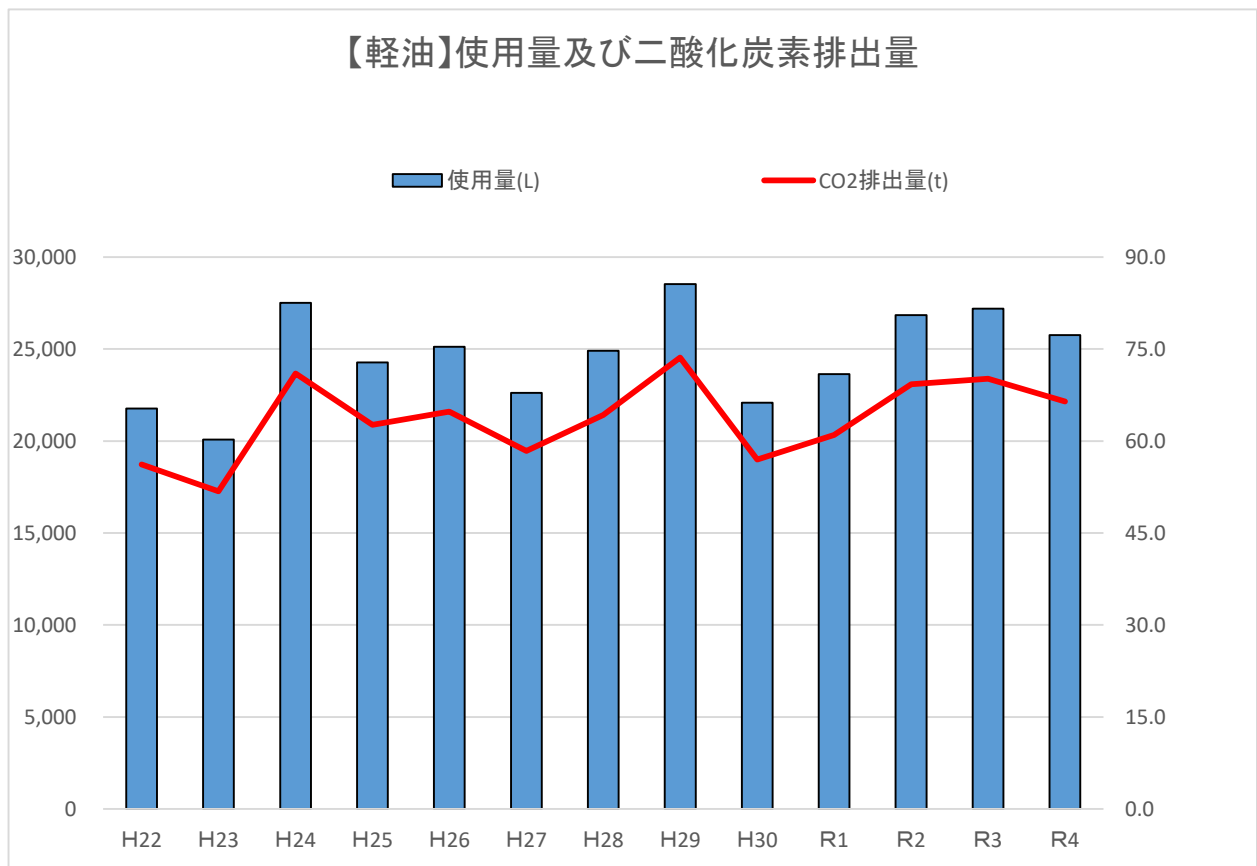
ガソリンについては、27,643L使用し、前年度比では3.7%増加しました。  
 要因としては、新型コロナウイルス感染症の影響が落ち着き、普段の業務が戻ったことにより、ガソリンの使用量が増加したものと推測されます。

# たきざわエコオフィス計画活動実績

## (5) 軽油

年度	使用量 (L)	前年度比	単位発熱量×炭素排出係数×44/12 (kg-CO2/L)	CO2排出量 (t)	前年度比	対基準年 CO2排出量 伸率
H22	21,774	-	2.58	56.2	-	-
H23	20,079	-7.8%	2.58	51.8	-7.8%	-
H24	27,517	37.0%	2.58	71.0	37.0%	-
H25	24,279	-11.8%	2.58	62.6	-11.8%	基準年度
H26	25,118	3.5%	2.58	64.8	3.5%	3.5%
H27	22,624	-9.9%	2.58	58.4	-9.9%	-6.8%
H28	24,900	10.1%	2.58	64.2	10.1%	2.6%
H29	28,533	14.6%	2.58	73.6	14.6%	17.5%
H30	22,091	-22.6%	2.58	57.0	-22.6%	-9.0%
R1	23,643	7.0%	2.58	61.0	7.0%	-2.6%
R2	26,845	13.5%	2.58	69.3	13.5%	10.6%
R3	27,196	1.3%	2.58	70.2	1.3%	12.0%
R4	25,767	-5.3%	2.58	66.5	-5.3%	6.1%

【軽油】使用量及び二酸化炭素排出量



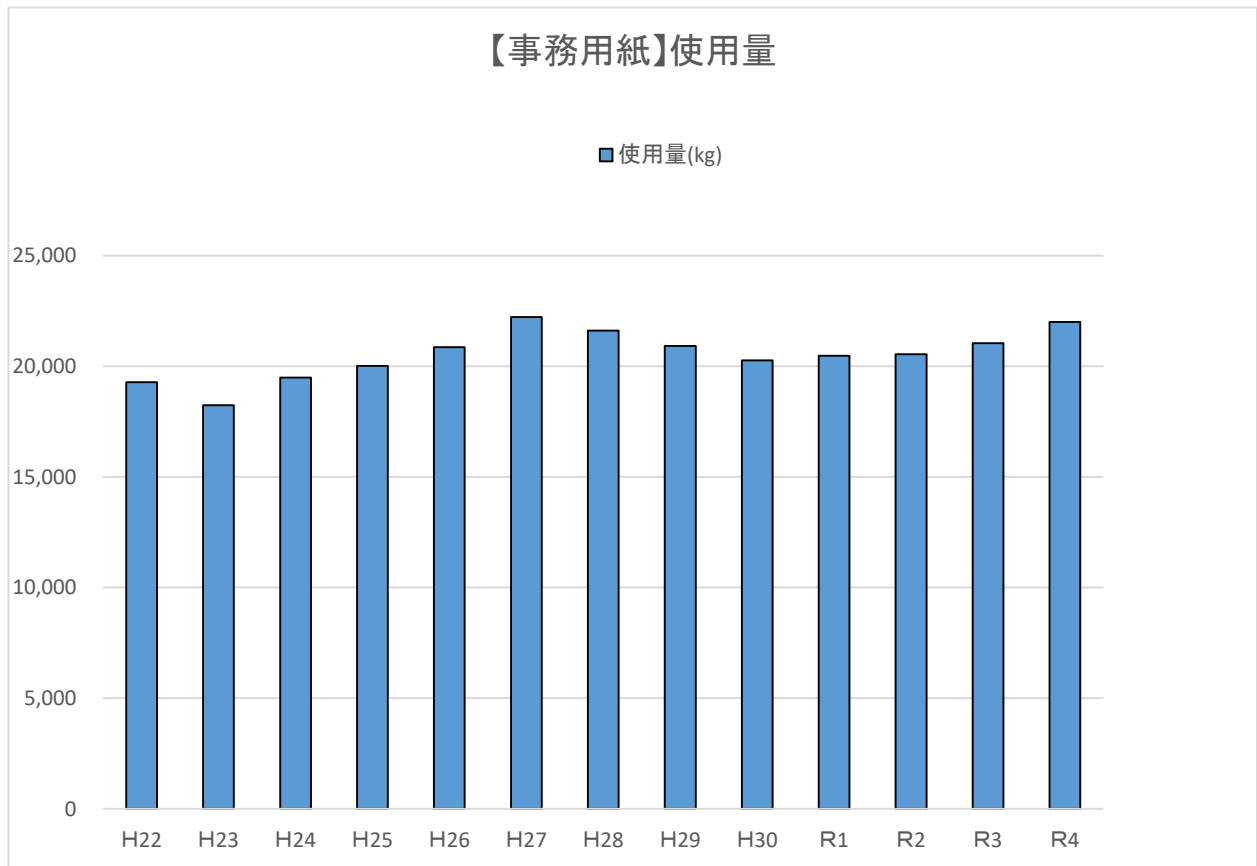
### まとめ

軽油については、25,767 L使用し、前年度比では5.3%減少しました。  
 要因としては、前年度と比較して除雪の回数が減少したことにより、使用量の減少につながったと推測されます。

# たきざわエコオフィス計画活動実績

## (6) 事務用紙

年度	使用量 (kg)	前年度比	単位発熱量×炭素排出係数×44/12 (kg-CO2/ t)	CO2排出量 (t)	前年度比	対基準年 CO2排出量 伸率
H22	19,282	-				
H23	18,246	-5.4%				
H24	19,492	6.8%				
H25	20,023	2.7%				
H26	20,868	4.2%				
H27	22,231	6.5%				
H28	21,612	-2.8%				
H29	20,918	-3.2%				
H30	20,274	-3.1%				
R1	20,475	1.0%				
R2	20,545	6.6%				
R3	21,046	2.4%				
R4	22,008	4.6%				



### まとめ

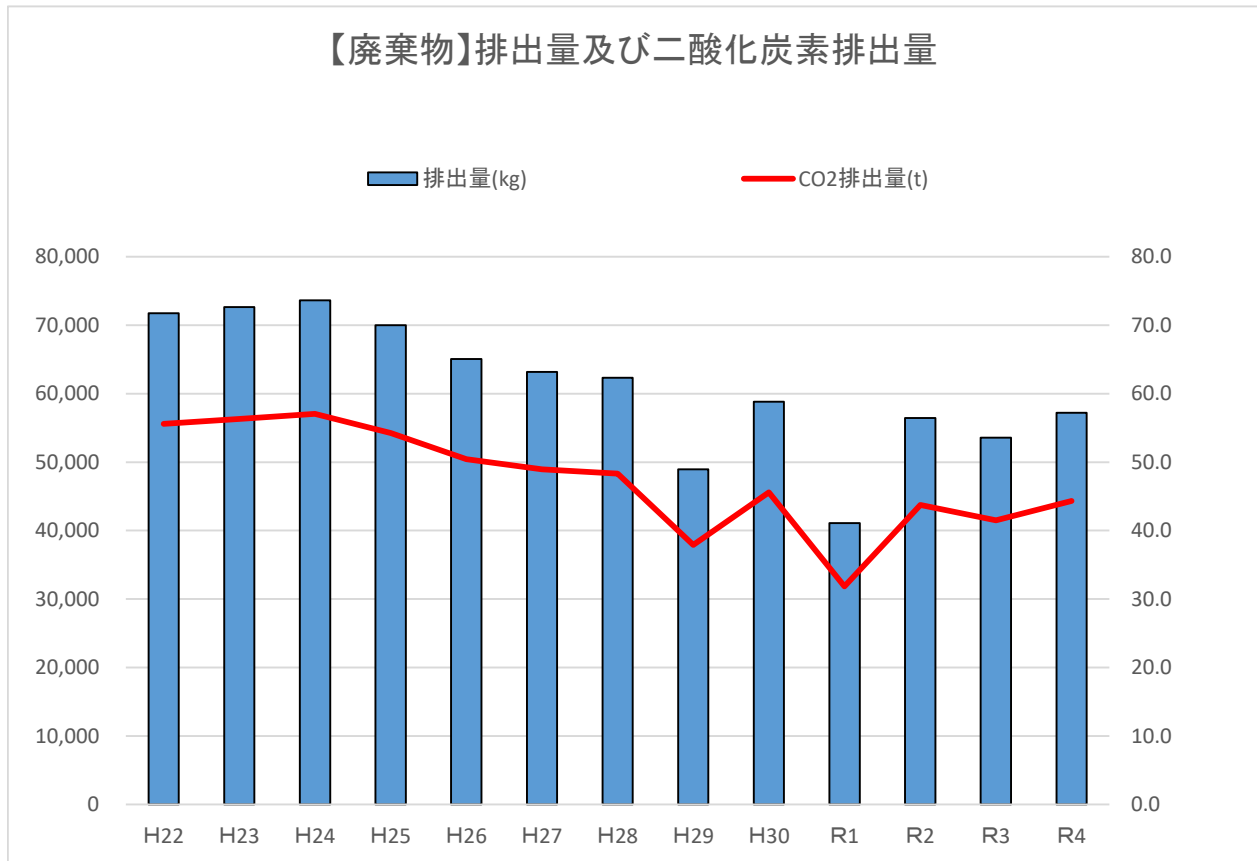
事務用紙については、22,008kg使用し、前年度比では4.6%増加しました。  
 要因については、新型コロナウイルス感染症が落ち着き、普段の業務が戻ったことにより、事務用紙の使用量が増加したものと推測されます。

# たきざわエコオフィス計画活動実績

## (7) 廃棄物

年度	排出量 (kg)	前年度比	単位発熱量×炭素排出係数×44/12 (kg-CO2/t)	CO2排出量 (t)	前年度比	対基準年 CO2排出量 伸率
H22	71,741	-	775	55.6	-	-
H23	72,626	1.2%	775	56.3	1.2%	-
H24	73,609	1.4%	775	57.0	1.4%	-
H25	69,981	-4.9%	775	54.2	-4.9%	基準年度
H26	65,067	-7.0%	775	50.4	-7.0%	-7.0%
H27	63,173	-2.9%	775	49.0	-2.9%	-9.7%
H28	62,319	-1.4%	775	48.3	-1.4%	-10.9%
H29	48,927	-21.5%	775	37.9	-21.5%	-30.1%
H30	58,822	20.2%	775	45.6	20.2%	-15.9%
R1	41,094	-30.1%	775	31.8	-30.1%	-41.3%
R2	56,441	37.3%	775	43.7	37.3%	-19.3%
R3	53,559	-5.1%	775	41.5	-5.1%	-23.5%
R4	57,211	6.8%	775	44.3	6.8%	-18.2%

【廃棄物】排出量及び二酸化炭素排出量



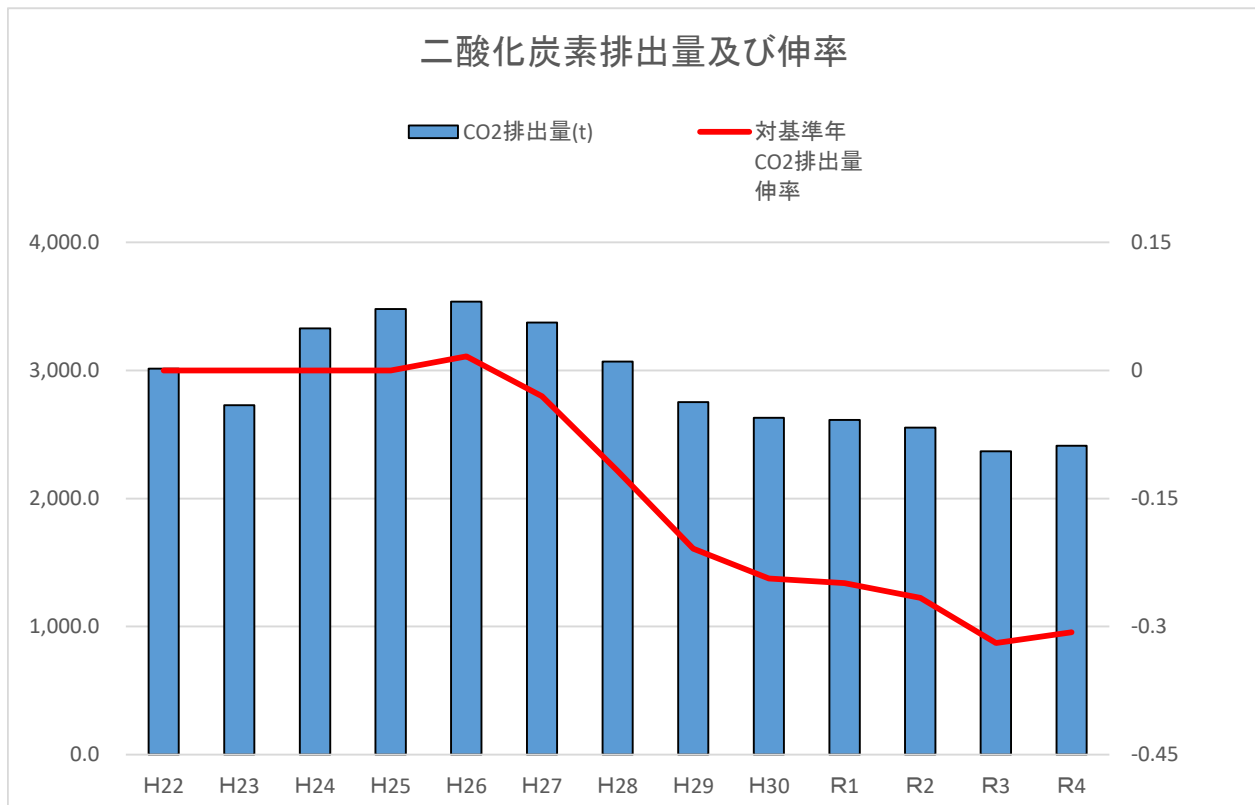
### まとめ

廃棄物については、57,211kg排出され、前年度比では6.8%増加されました。  
 要因については、新型コロナウイルス及びインフルエンザによる学級閉鎖の影響で給食を廃棄したこと等によるものと推測されます。

# たきざわエコオフィス計画活動実績

## (8) 合計

年度	使用量	前年度比	単位発熱量×炭素排出係数×44/12	CO2排出量 (t)	前年度比	対基準年CO2排出量伸率
H22				3,013.4	-	-
H23				2,728.5	-9.5%	-
H24				3,329.4	22.0%	-
H25				3,479.0	4.5%	基準年度
H26				3,536.2	1.6%	1.6%
H27				3,373.4	-4.6%	-3.0%
H28				3,069.7	-9.0%	-11.8%
H29				2,753.0	-10.3%	-20.9%
H30				2,631.1	-4.4%	-24.4%
R1				2,612.2	-0.7%	-24.9%
R2				2,552.1	-2.3%	-26.6%
R3				2,368.1	-7.2%	-31.9%
R4				2,411.4	1.8%	-30.7%



### まとめ

二酸化炭素排出量については、2,411.4t排出され、前年度比では1.8%増加しました。使用量については、「電気」、「灯油」、「A重油」及び「軽油」で減少し、「ガソリン」、「事務用紙」及び「廃棄物」で増加しました。なお、「電気」については、使用量は減少していますが、二酸化炭素排出量を計算するための排出係数が上がったため、電気の二酸化炭素排出量が増加しました。たきざわエコオフィス計画（平成30年6月）では、平成25年度実績を基に令和4年度までに二酸化炭素排出量を6%削減する目標を掲げており、平成25年度と比較し、30.7%削減されていることから、目標を達成することができました。