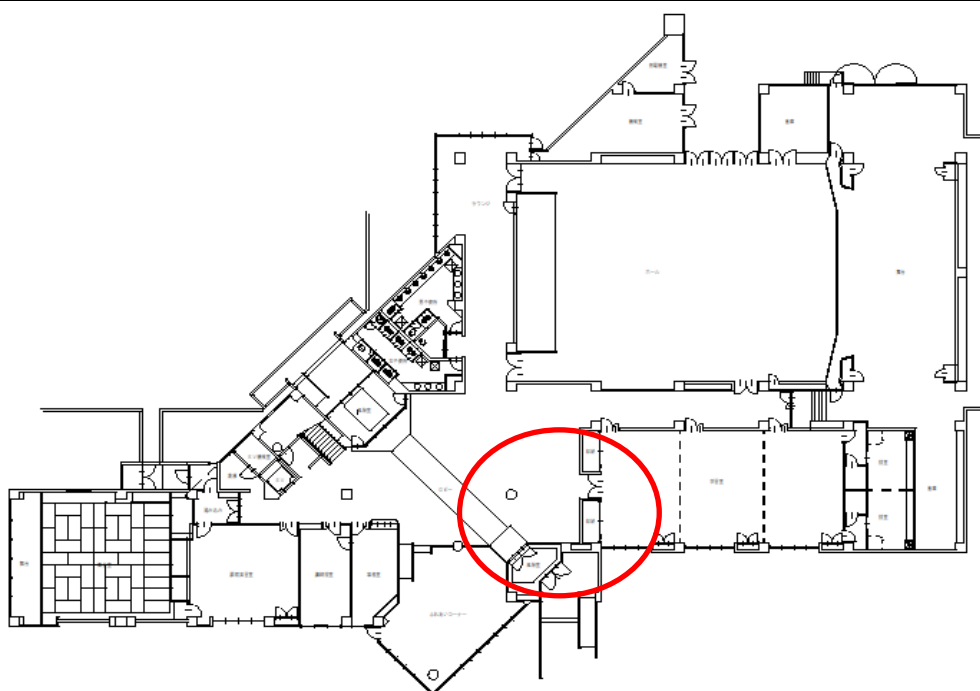


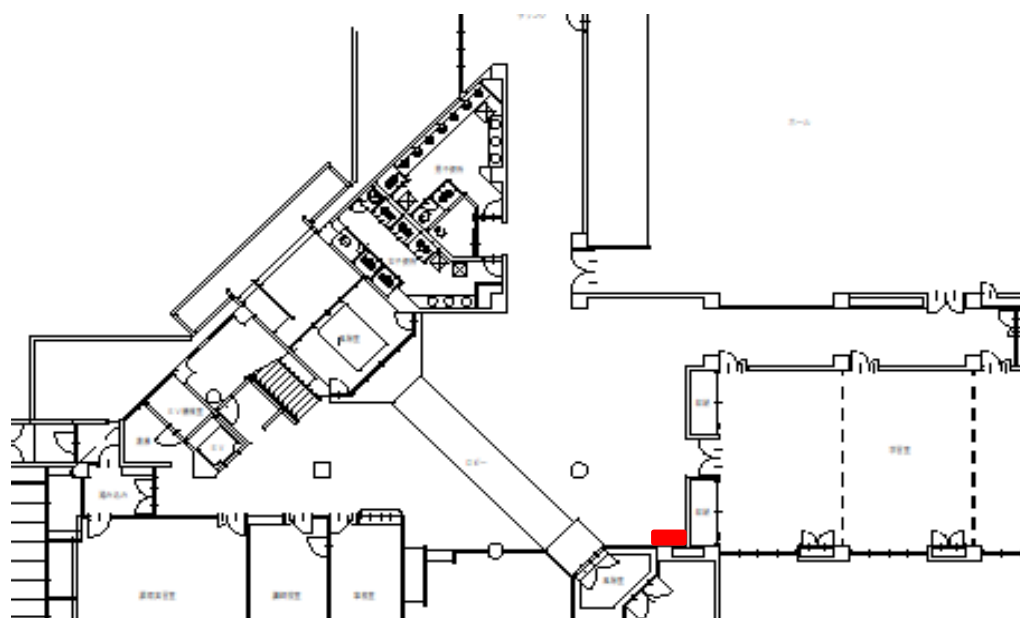
物件番号 1 (滝沢ふるさと交流館①)

所在地	岩手県滝沢市土沢 2 6 5 番地 3		
施設名称	滝沢ふるさと交流館	設置場所	ロビー東側
貸付面積	1. 8 m ² (幅 1. 8 m × 奥行 1. 0 m) ※清涼飲料水自動販売機 1 台及び回収ボックス設置等のスペースを含む		
貸付期間	令和 7 年 4 月 1 日から令和 1 1 年 3 月 3 1 日まで (4 年間)		
売上実績	2, 4 7 5 本	令和 4 年 4 月から令和 5 年 3 月まで	
	3, 1 6 6 本	令和 5 年 4 月から令和 6 年 3 月まで	
	2, 2 0 0 本	令和 6 年 4 月から令和 6 年 1 1 月まで	
最低貸付料	2 4, 6 7 8 円 / 年 (税抜)	主な利用者	公共施設利用者
開館時間	午前 9 時から午後 9 時まで (第 1・3・5 火曜日及び 1 2 月 2 9 日から翌年 1 月 3 日までの期間は除く。)		
施設所管課	滝沢市市民環境部 地域づくり推進課		
備考	設置する自動販売機は、災害対応型自動販売機とする。		

(1) 施設平面図



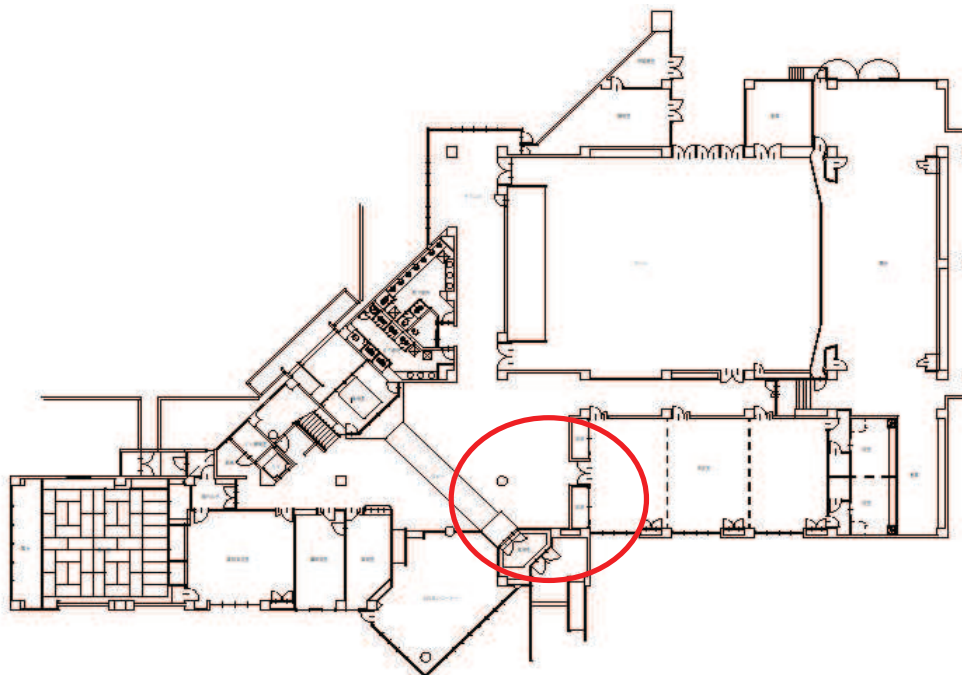
(2) 設置場所詳細図



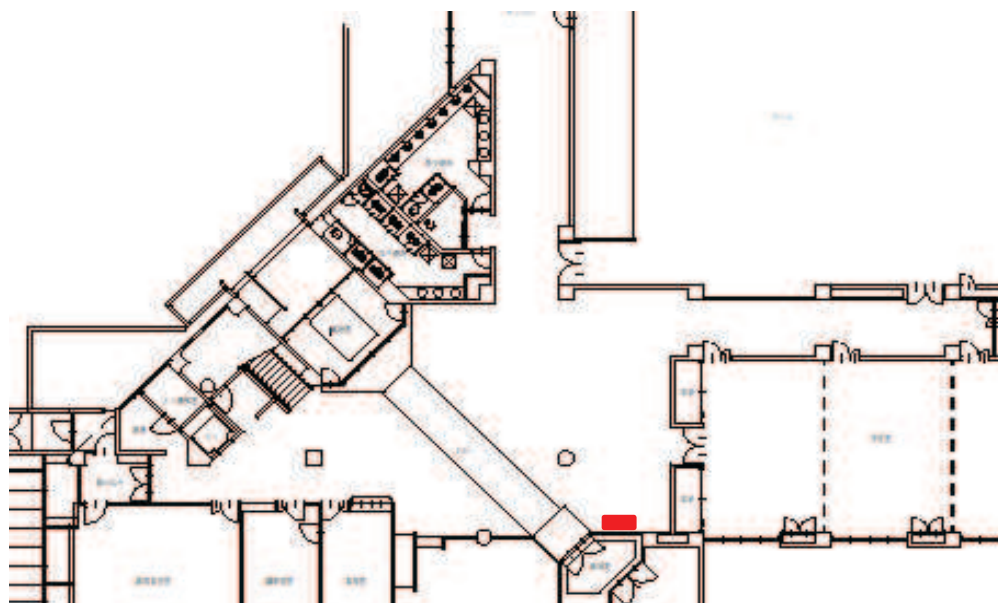
物件番号2 (滝沢ふるさと交流館②)

所在地	岩手県滝沢市土沢265番地3		
施設名称	滝沢ふるさと交流館	設置場所	ロビー西側
貸付面積	1.8㎡ (幅1.8m×奥行1.0m) ※清涼飲料水自動販売機1台及び回収ボックス設置等のスペースを含む		
貸付期間	令和7年4月1日から令和11年3月31日まで(4年間)		
売上実績	3,061本	令和4年4月から令和5年3月まで	
	4,079本	令和5年4月から令和6年3月まで	
	3,124本	令和6年4月から令和6年11月まで	
最低貸付料	24,678円/年(税抜)	主な利用者	公共施設利用者
開館時間	午前9時から午後9時まで (第1・3・5火曜日及び12月29日から翌年1月3日までの期間は除く。)		
施設所管課	滝沢市市民環境部 地域づくり推進課		
備考	設置する自動販売機は、災害対応型自動販売機とする。		

(1) 施設平面図



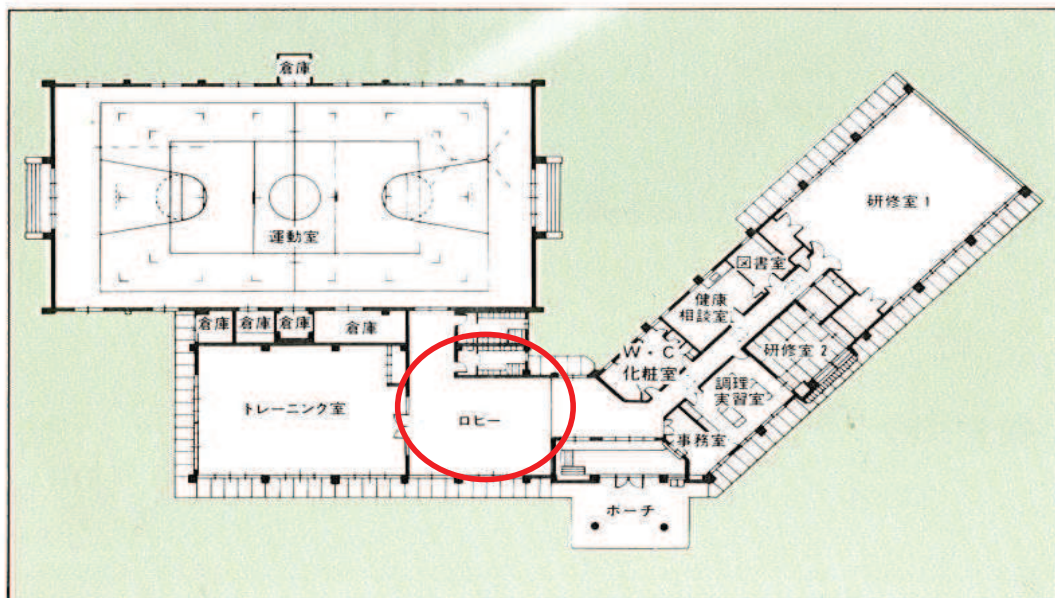
(2) 設置場所詳細図



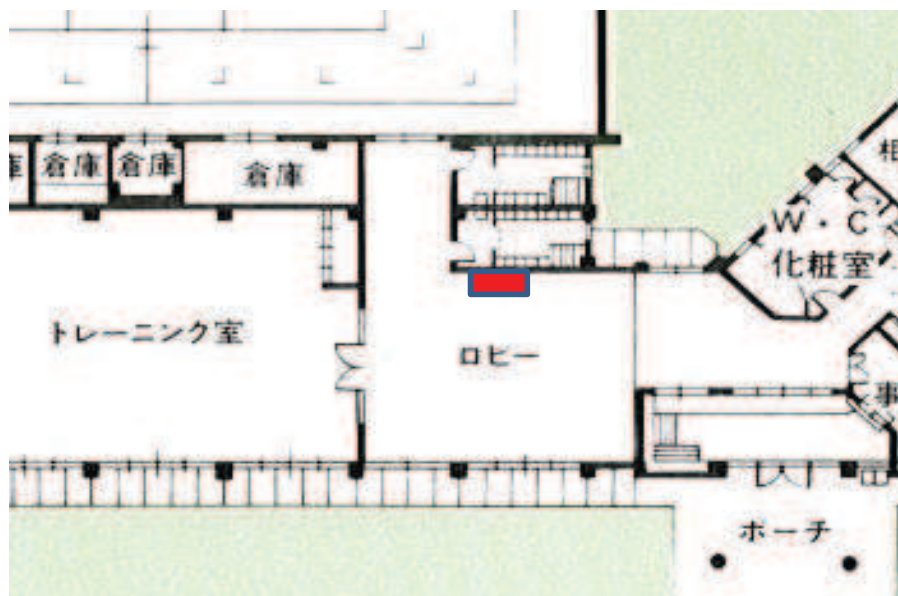
物件調書 3 (滝沢市多目的研修センター)

所在地	岩手県滝沢市篠木鳥谷平52番地		
施設名称	滝沢市多目的研修センター	設置場所	ロビー
貸付面積	1. 8㎡ (幅1. 8m×奥行1. 0m) ※清涼飲料水自動販売機1台及び容器回収ボックス等のスペースを含む。		
貸付期間	令和7年4月1日から令和10年3月31日まで(3年間)		
売上実績	3,034本	令和4年4月から令和5年3月まで	
	3,130本	令和5年4月から令和6年3月まで	
	2,783本	令和6年4月から令和6年12月まで	
最低貸付料	7,211円/年	主な利用者	公共施設利用者
開館時間	午前9時から午後9時まで (12月29日から翌年の1月3日までの期間は除く。)		
施設所管課	滝沢市教育委員会事務局 生涯学習スポーツ課		
備考			

(1) 施設平面図



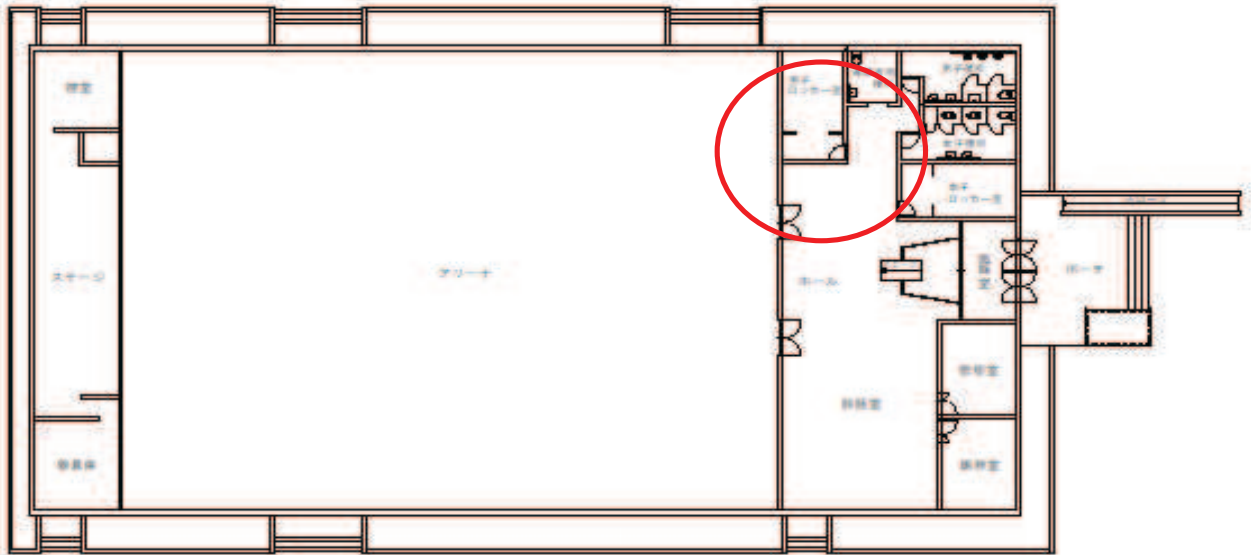
(2) 貸付場所詳細図



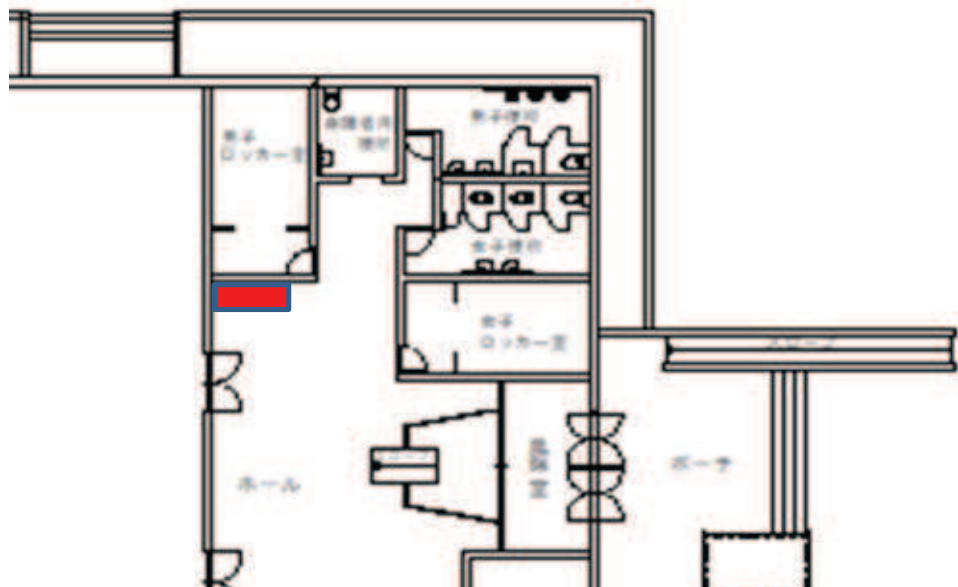
物件調書 4 (滝沢勤労者体育センター)

所在地	岩手県滝沢市大釜高森 5 8 番地 5		
施設名称	滝沢勤労者体育センター	設置場所	ホール
貸付面積	1. 8㎡ (幅 1. 8 m×奥行 1. 0 m) ※清涼飲料水自動販売機 1 台及び容器回収ボックス等のスペースを含む。		
貸付期間	令和 7 年 4 月 1 日から令和 1 0 年 3 月 3 1 日まで (3 年間)		
売上実績	779本	令和 5 年 1 月から令和 5 年 3 月まで	
	3, 517本	令和 5 年 4 月から令和 6 年 3 月まで	
	2, 616本	令和 6 年 4 月から令和 6 年 1 2 月まで	
最低貸付料	5, 1 5 5 円/年	主な利用者	公共施設利用者
開館時間	午前 9 時から午後 9 時まで (1 2 月 2 9 日から翌年の 1 月 3 日までの期間は除く。)		
施設所管課	滝沢市教育委員会事務局 生涯学習スポーツ課		
備考	設置する自動販売機は、災害対応型自動販売機とする。		

(1) 施設平面図



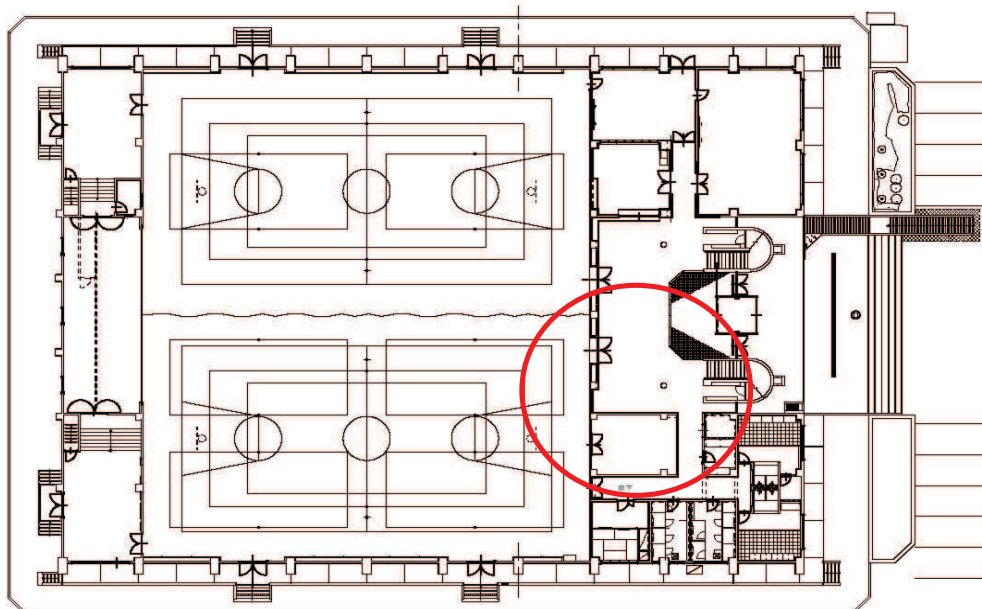
(2) 貸付場所詳細図



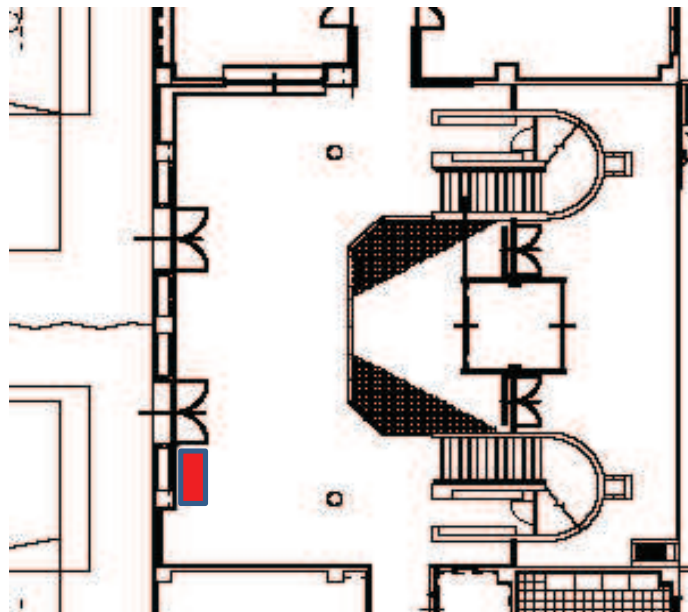
物件調書 5 (滝沢市東部体育館①)

所在地	岩手県滝沢市大崎 9 4 番地 7		
施設名称	滝沢市東部体育館	設置場所	ホール北側
貸付面積	1. 8 m ² (幅 1. 8 m × 奥行 1. 0 m) ※清涼飲料水自動販売機 1 台及び容器回収ボックス等のスペースを含む。		
貸付期間	令和 7 年 4 月 1 日から令和 1 0 年 3 月 3 1 日まで (3 年間)		
売上実績	4, 599 本	令和 4 年 4 月から令和 5 年 3 月まで	
	4, 964 本	令和 5 年 4 月から令和 6 年 3 月まで	
	3, 685 本	令和 6 年 4 月から令和 6 年 1 2 月まで	
最低貸付料	9, 2 4 9 円/年	主な利用者	公共施設利用者
開館時間	午前 9 時から午後 9 時まで (1 2 月 2 9 日から翌年の 1 月 3 日までの期間は除く。)		
施設所管課	滝沢市教育委員会事務局 生涯学習スポーツ課		
備考	設置する自動販売機は、災害対応型自動販売機とする。		

(1) 施設平面図



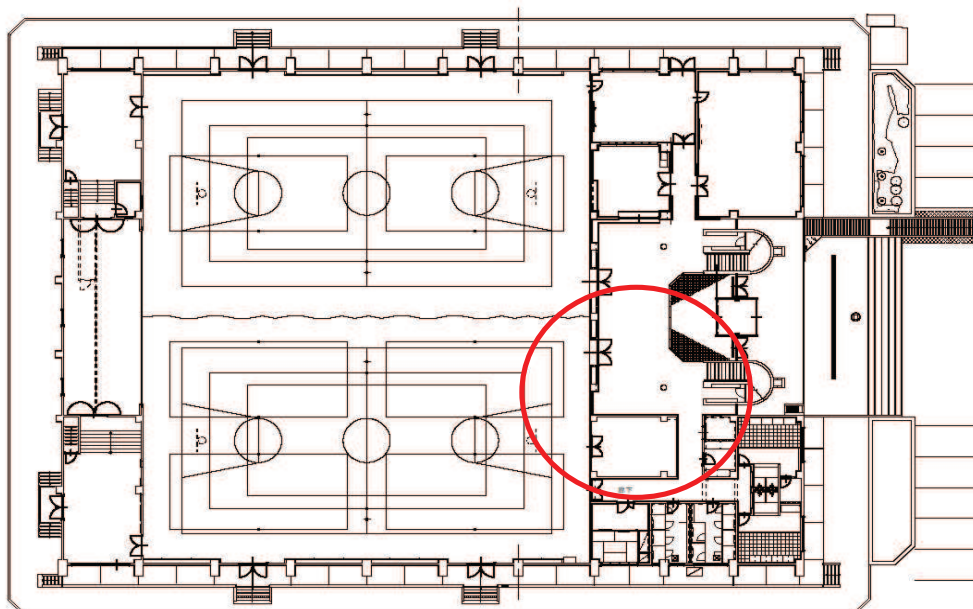
(2) 貸付場所詳細図



物件調書 6 (滝沢市東部体育館②)

所在地	岩手県滝沢市大崎 9 4 番地 7		
施設名称	滝沢市東部体育館	設置場所	ホール南側
貸付面積	1. 8 m ² (幅 1. 8 m × 奥行 1. 0 m) ※清涼飲料水自動販売機 1 台及び容器回収ボックス等のスペースを含む。		
貸付期間	令和 7 年 4 月 1 日から令和 1 0 年 3 月 3 1 日まで (3 年間)		
売上実績	758 本	令和 5 年 1 月から令和 5 年 3 月まで	
	3, 909 本	令和 5 年 4 月から令和 6 年 3 月まで	
	2, 820 本	令和 6 年 4 月から令和 6 年 1 2 月まで	
最低貸付料	9, 2 4 9 円/年	主な利用者	公共施設利用者
開館時間	午前 9 時から午後 9 時まで (1 2 月 2 9 日から翌年の 1 月 3 日までの期間は除く。)		
施設所管課	滝沢市教育委員会事務局 生涯学習スポーツ課		
備考	設置する自動販売機は、災害対応型自動販売機とする。		

(1) 施設平面図



(2) 貸付場所詳細図

