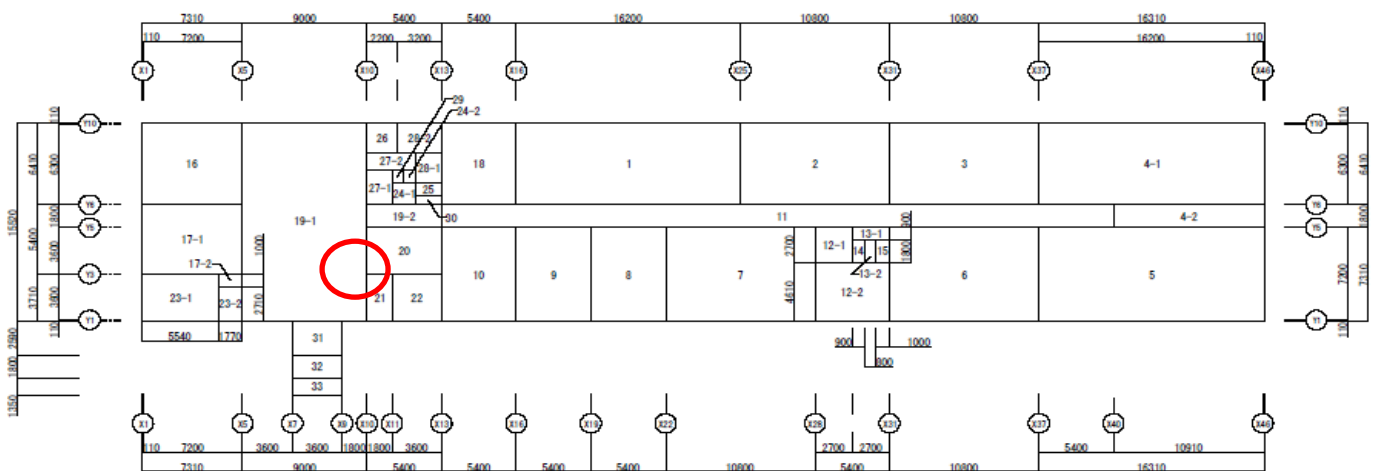


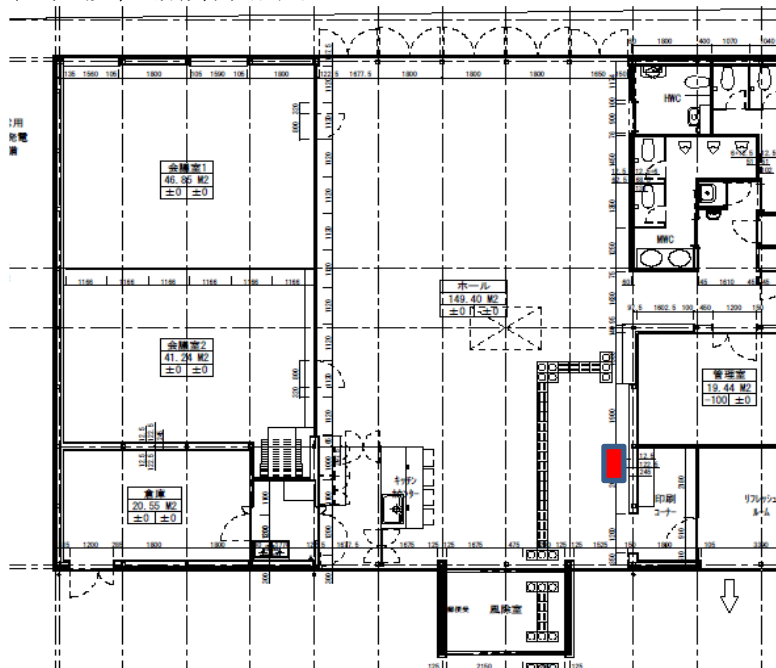
物件調書1 (滝沢市IPU第2イノベーションセンター)

所在地	岩手県滝沢市菓子152-409		
施設名称	滝沢市IPU第2イノベーションセンター	設置場所	ホール
貸付面積	1. 2㎡ (幅1. 2m×奥行0. 8m、幅0. 6m×奥行0. 4m) ※菓子類無人販売・清涼飲料水自動販売機1台		
貸付期間	令和7年4月1日から令和10年3月31日まで(3年間)		
販売品目	菓子類、清涼飲料水(びん、缶及びペットボトル等)		
販売価格	標準的な小売価格(定価)以下		
売上実績	5, 882本(令和5年10月から令和6年9月までの1年間)		
最低貸付料	13, 204円/年(税抜)	主な利用者	施設利用者
開館時間	一般: 午前8時30分から午後5時15分まで(土日祝除く) ※施設利用者は常時入館可能		
施設所管課	経済産業部 企業振興課		
備考	施設に資源ごみ回収箱があるため、回収箱は不要		

(1) 施設平面図



(2) 設置場所詳細図

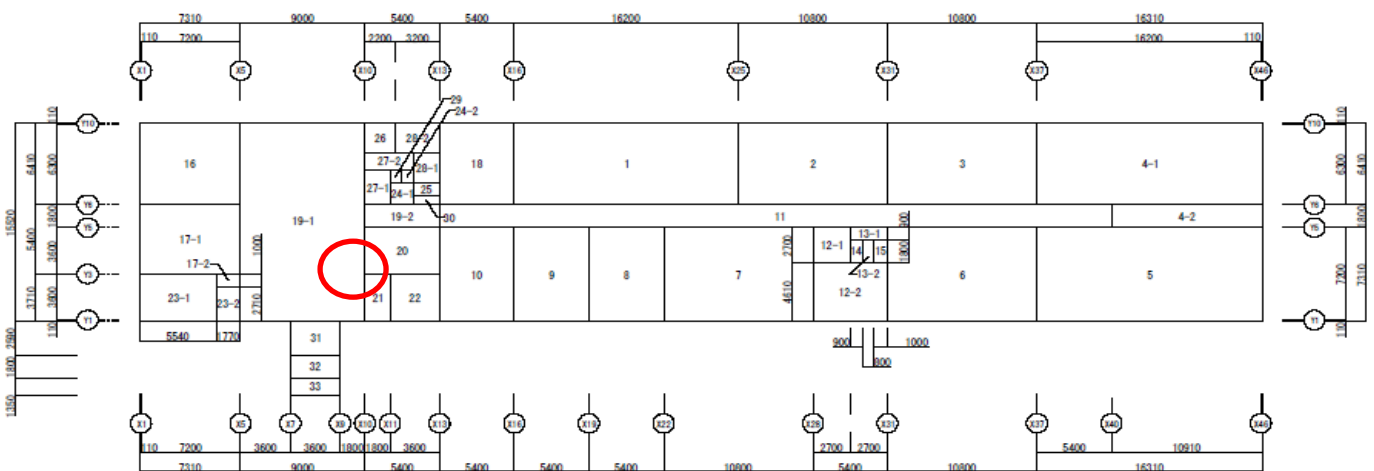


現況左側自販機及び菓子類

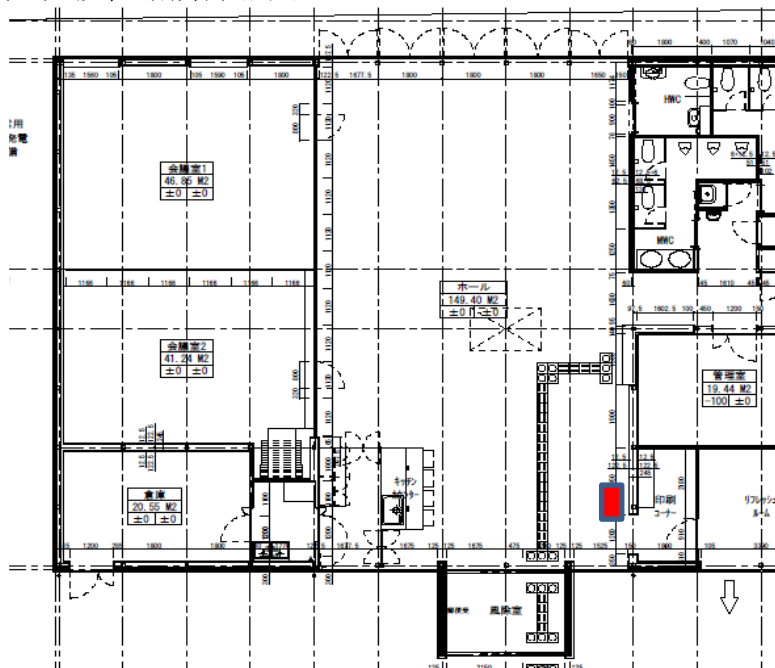
物件調書2 (滝沢市IPU第2イノベーションセンター)

所在地	岩手県滝沢市菓子152-409		
施設名称	滝沢市IPU第2イノベーションセンター	設置場所	ホール
貸付面積	0.96㎡ (幅1.2m×奥行0.8m) ※清涼飲料水自動販売機1台		
貸付期間	令和7年4月1日から令和10年3月31日まで(3年間)		
販売品目	清涼飲料水(びん、缶及びペットボトル等)		
販売価格	標準的な小売価格(定価)以下		
売上実績	2,274本(令和5年10月から令和6年9月までの1年間)		
最低貸付料	10,564円/年(税抜)	主な利用者	施設利用者
開館時間	一般:午前8時30分から午後5時15分まで(土日祝除く) ※施設利用者は常時入館可能		
施設所管課	経済産業部 企業振興課		
備考	施設に資源ごみ回収箱があるため、回収箱は不要		

(1) 施設平面図



(2) 設置場所詳細図

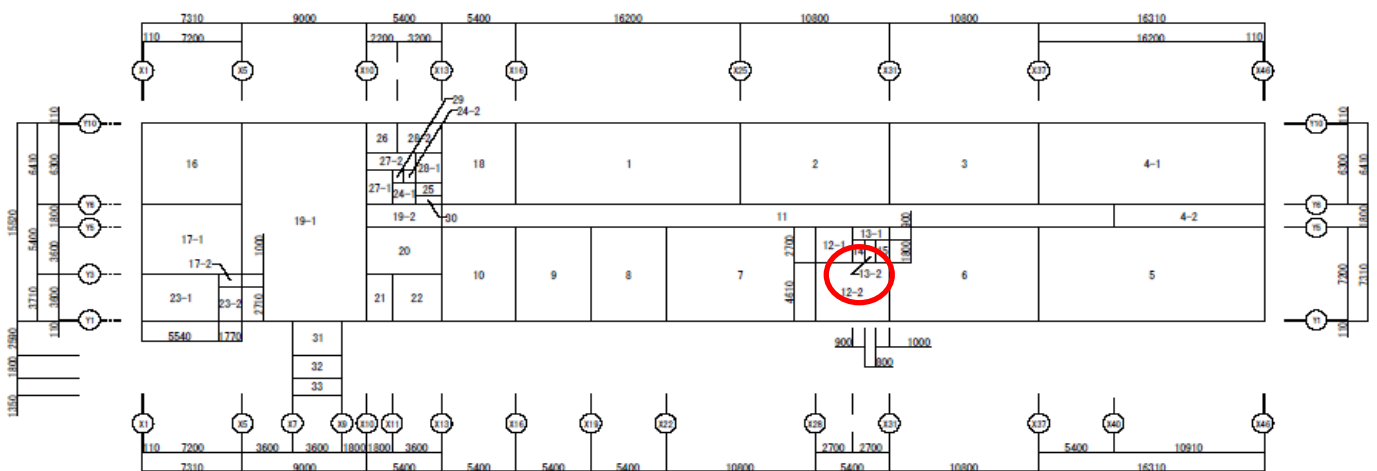


現況右側自販機

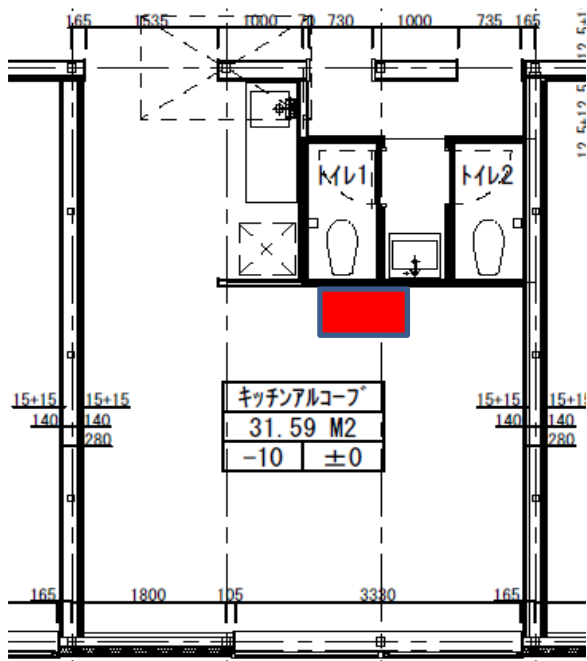
物件調書3 (滝沢市 IPU第2イノベーションセンター)

所在地	岩手県滝沢市菓子152-409		
施設名称	滝沢市 IPU第2イノベーションセンター	設置場所	休憩室
貸付面積	1. 8 m ² (幅1. 8 m×奥行1. 0 m) ※清涼飲料水自動販売機1台及び回収ボックス設置等のスペースを含む		
貸付期間	令和7年4月1日から令和10年3月31日まで (3年間)		
販売品目	清涼飲料水 (びん、缶及びペットボトル等)		
販売価格	標準的な小売価格 (定価) 以下		
売上実績	4, 080本 (令和5年10月から令和6年9月までの1年間)		
最低貸付料	19, 807円/年 (税抜)	主な利用者	施設利用者
開館時間	一般: 午前8時30分から午後5時15分まで (土日祝除く) ※施設利用者は常時入館可能		
施設所管課	経済産業部 企業振興課		
備考			

(1) 施設平面図



(2) 設置場所詳細図

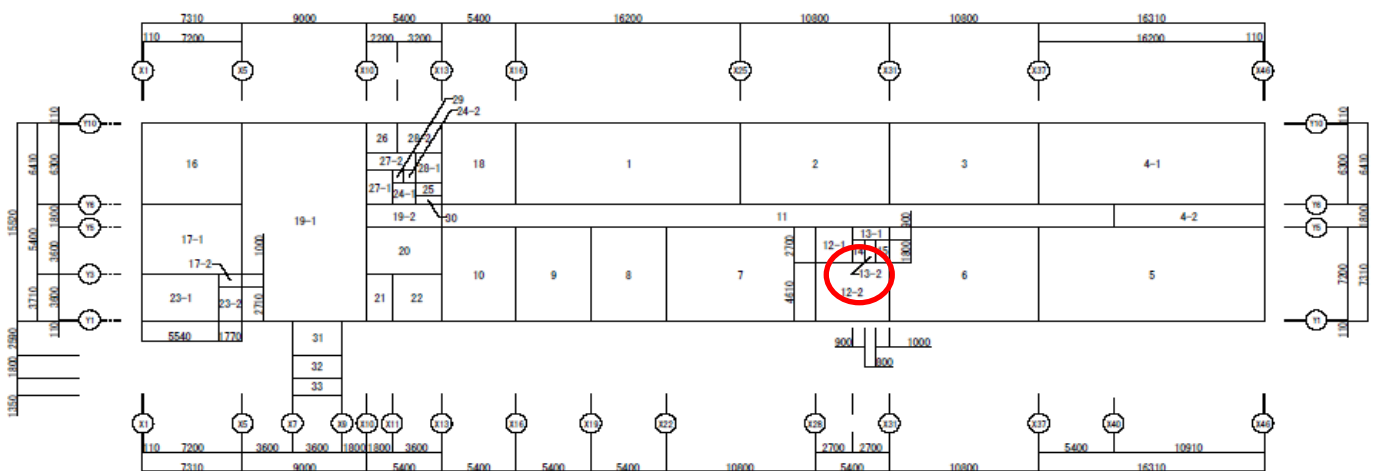


現況左側自販機

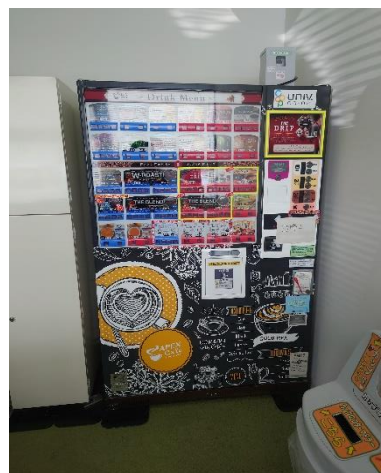
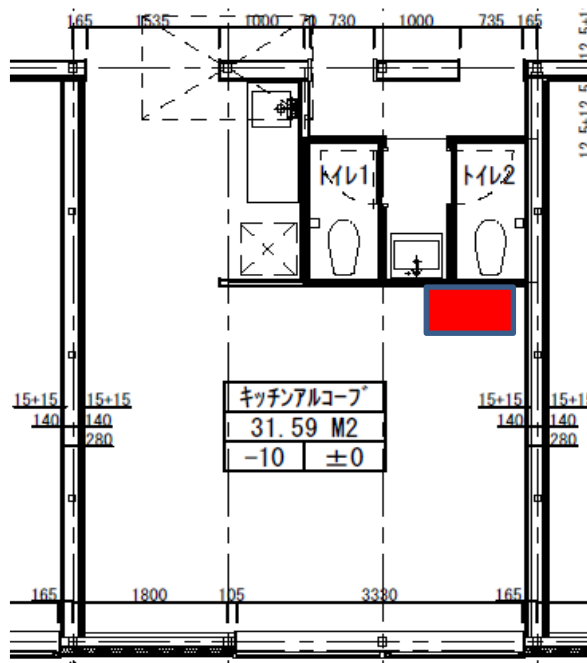
物件調書4 (滝沢市IPU第2イノベーションセンター)

所在地	岩手県滝沢市菓子152-409		
施設名称	滝沢市IPU第2イノベーションセンター	設置場所	休憩室
貸付面積	1. 8㎡ (幅1. 8m×奥行1. 0m) ※清涼飲料水自動販売機1台及び回収ボックス設置等のスペースを含む		
貸付期間	令和7年4月1日から令和10年3月31日まで (3年間)		
販売品目	清涼飲料水 (カップ式)		
販売価格	標準的な小売価格 (定価) 以下		
売上実績	3, 011本 (令和5年10月から令和6年9月までの1年間)		
最低貸付料	19, 807円/年 (税抜)	主な利用者	施設利用者
開館時間	一般: 午前8時30分から午後5時15分まで (土日祝除く) ※施設利用者は常時入館可能		
施設所管課	経済産業部 企業振興課		
備考			

(1) 施設平面図



(2) 設置場所詳細図

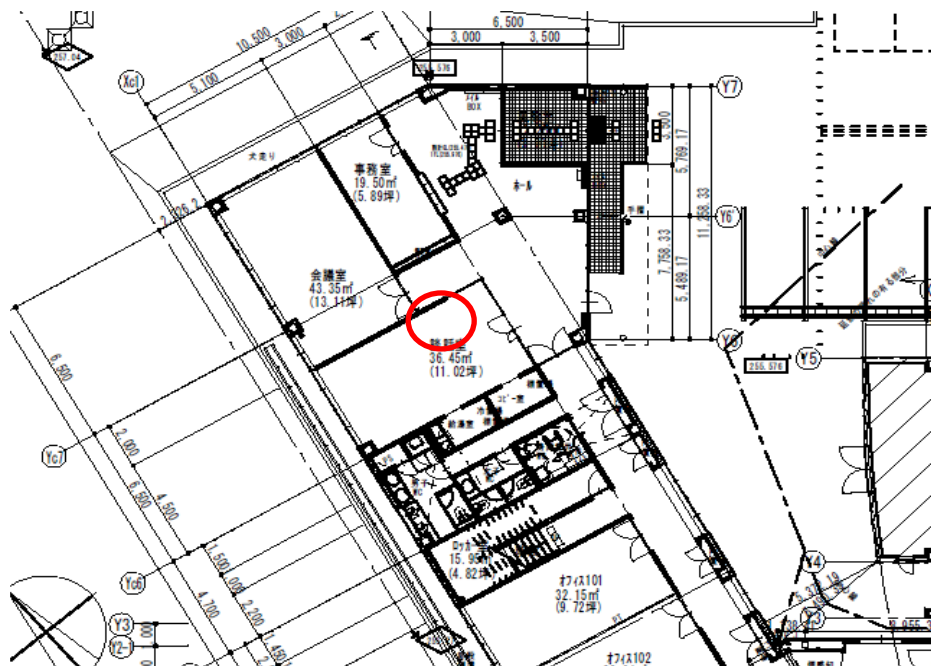


現況右側自販機
及び給水機

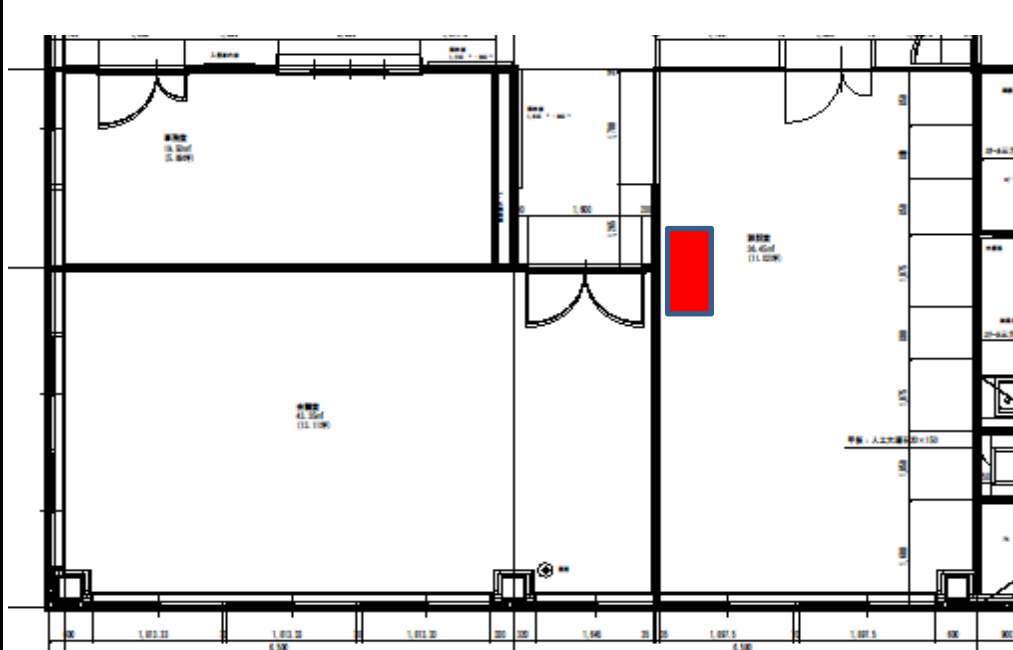
物件調書5 (滝沢市IPUイノベーションセンター)

所在地	岩手県滝沢市菓子152-378		
施設名称	滝沢市IPUイノベーションセンター	設置場所	1階休憩室
貸付面積	0.96㎡ (幅1.2m×奥行0.8m) ※カップ麺自動販売機1台及び給湯器等のスペースを含む		
貸付期間	令和7年4月1日から令和10年3月31日まで (3年間)		
販売品目	カップ麺等食品類		
販売価格	標準的な小売価格 (定価) 以下		
売上実績	286個 (令和5年10月から令和6年9月までの1年間)		
最低貸付料	6,116円/年 (税抜)	主な利用者	施設利用者
開館時間	施設利用者は常時入館可能		
施設所管課	経済産業部 企業振興課		
備考			

(1) 施設平面図



(2) 設置場所詳細図

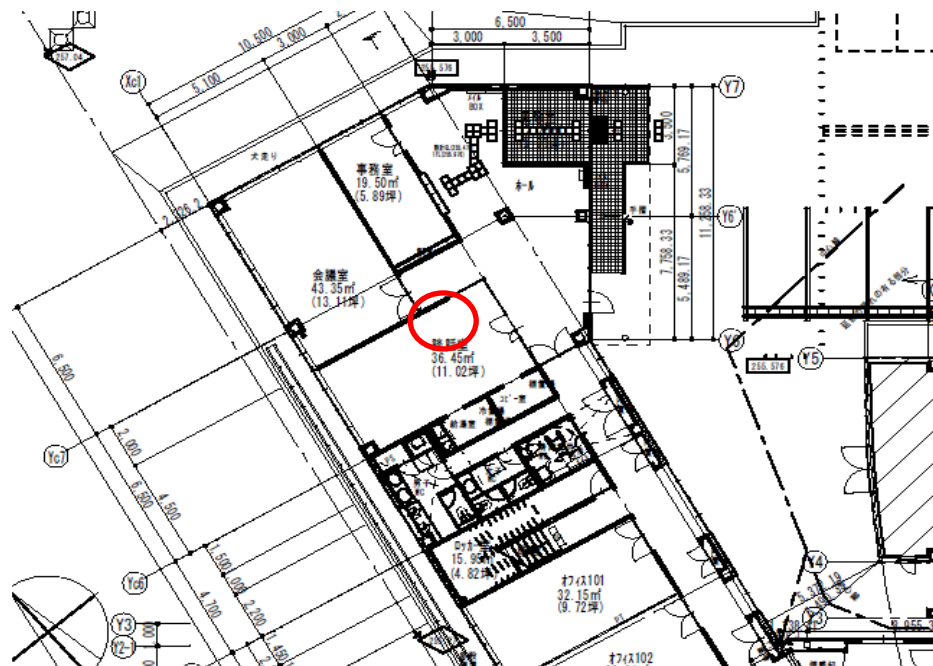


現況右側自販機
及び給湯機

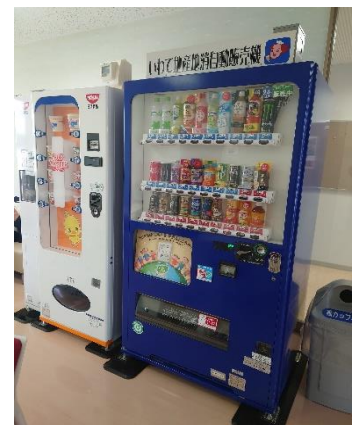
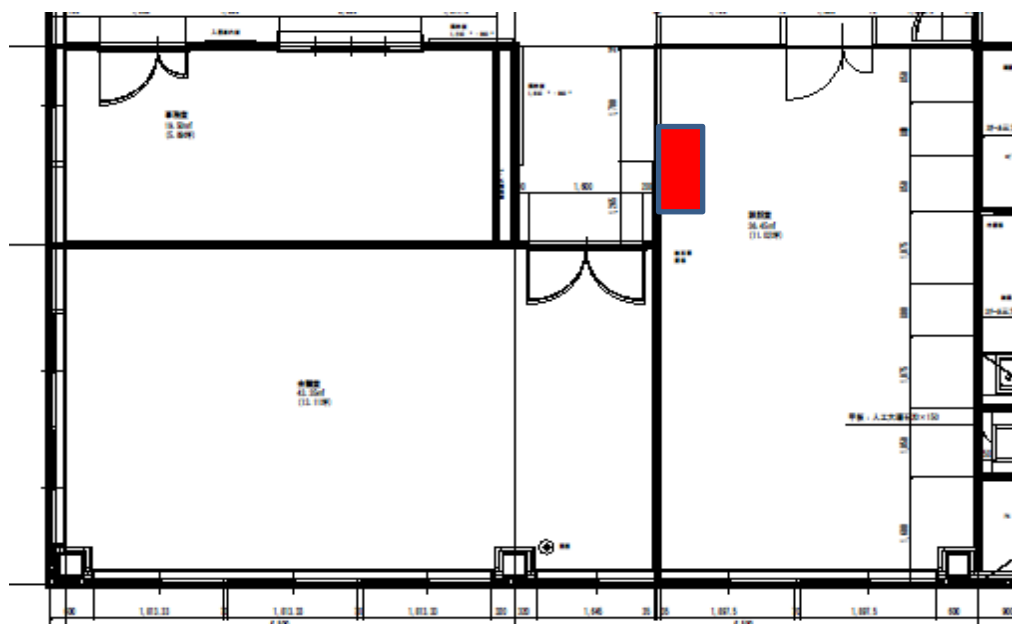
物件調書6 (滝沢市 IPUイノベーションセンター)

所在地	岩手県滝沢市菓子152-378		
施設名称	滝沢市 IPUイノベーションセンター	設置場所	1階休憩室
貸付面積	1.8㎡ (幅1.8m×奥行1.0m) ※清涼飲料水自動販売機1台及び回収ボックス設置等のスペースを含む		
貸付期間	令和7年4月1日から令和10年3月31日まで (3年間)		
販売品目	清涼飲料水 (びん、缶及びペットボトル等)		
販売価格	標準的な小売価格 (定価) 以下		
売上実績	1,804本 (令和5年10月から令和6年9月までの1年間)		
最低貸付料	11,467円/年 (税抜)	主な利用者	施設利用者
開館時間	施設利用者は常時入館可能		
施設所管課	経済産業部 企業振興課		
備考			

(1) 施設平面図



(2) 設置場所詳細図

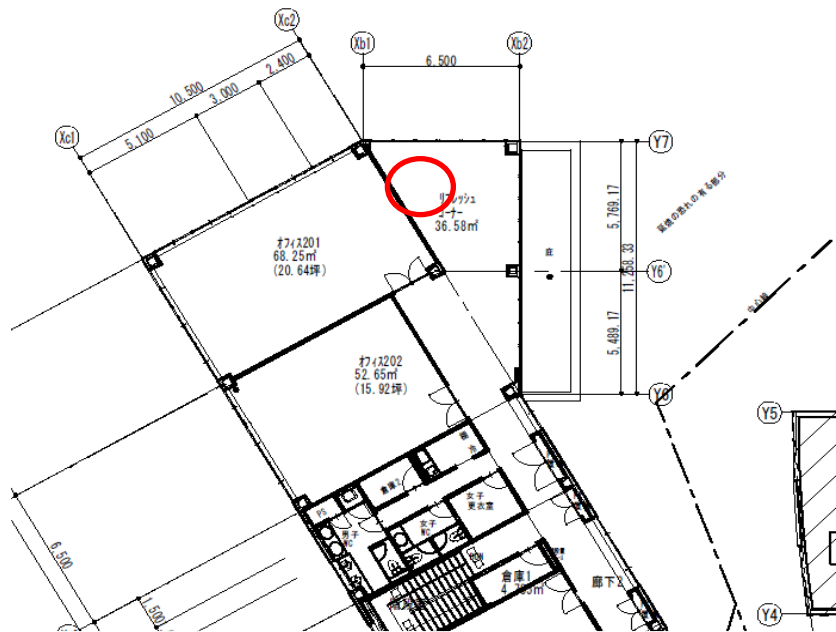


現況右側自販機

物件調書7 (滝沢市IPUイノベーションセンター)

所在地	岩手県滝沢市菓子152-378		
施設名称	滝沢市IPUイノベーションセンター	設置場所	2階リフレッシュコーナー
貸付面積	1.8㎡ (幅1.8m×奥行1.0m) ※清涼飲料水自動販売機1台及び回収ボックス設置等のスペースを含む		
貸付期間	令和7年4月1日から令和10年3月31日まで(3年間)		
販売品目	清涼飲料水(びん、缶及びペットボトル等)		
販売価格	標準的な小売価格(定価)以下		
売上実績	396本(令和5年10月から令和6年9月までの1年間)		
最低貸付料	11,467円/年(税抜)	主な利用者	施設利用者
開館時間	施設利用者は常時入館可能		
施設所管課	経済産業部 企業振興課		
備考			

(1) 施設平面図



(2) 設置場所詳細図

