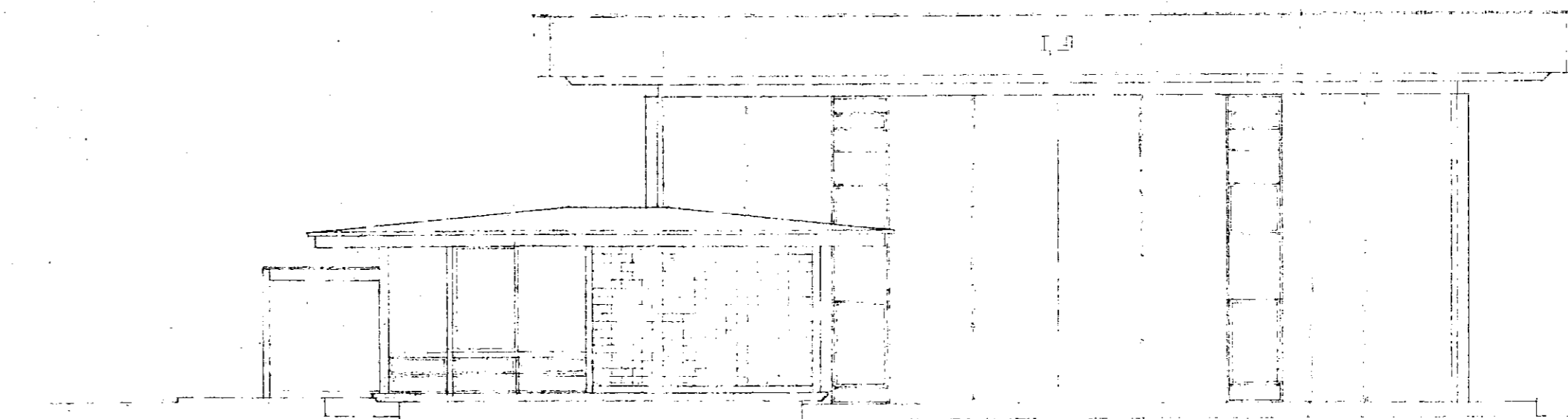
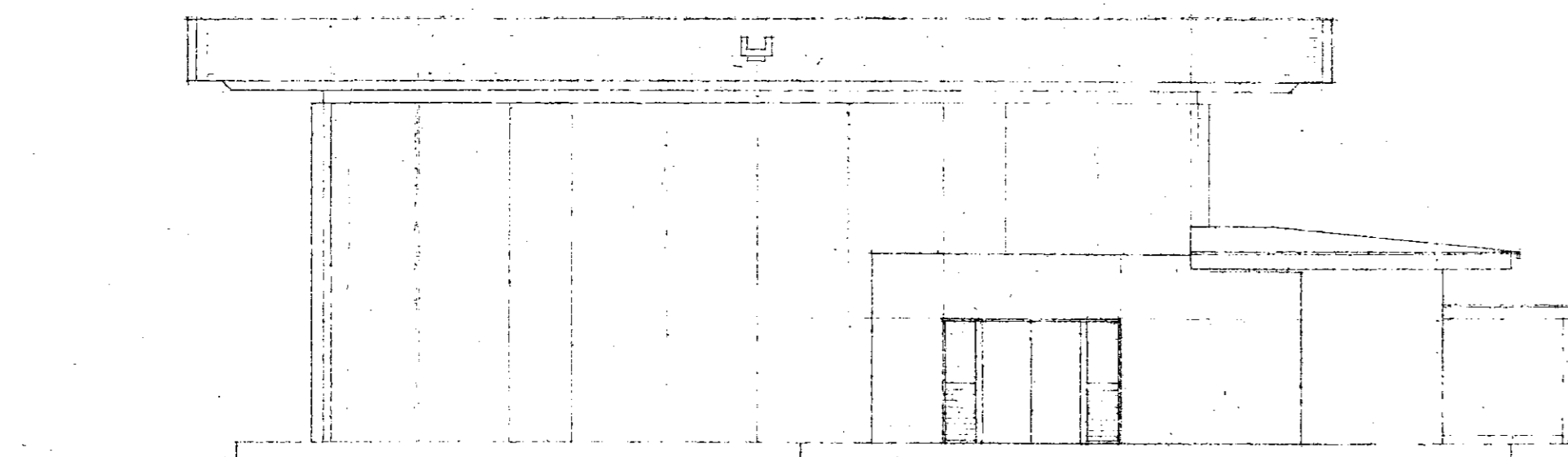


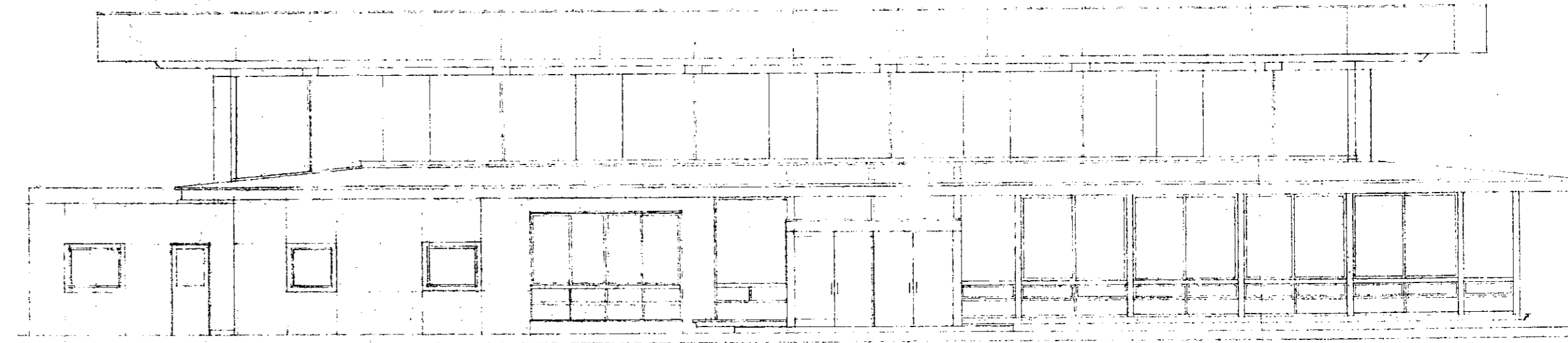
東側



南側



北側



西側

立面

1/100

(特記)

(訂正)

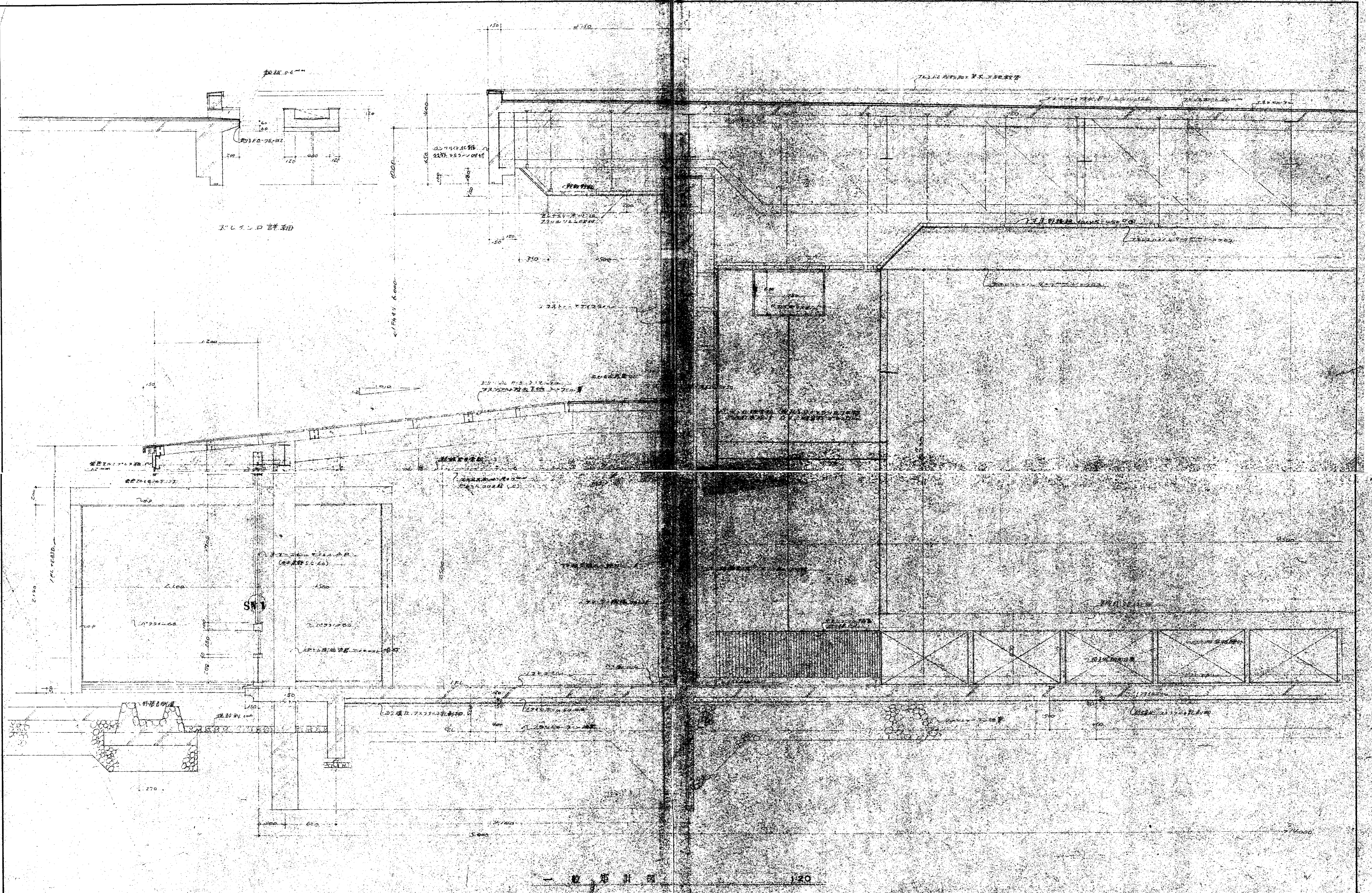
工事名 滝沢村公民館 新築工事

図面名 立面図

1/100

巖波辺宮野建築設計事務所
 岩波市西本町2-42 電話 0194-23-1111
 一級建築士事務所 登録第283号(岩手県)

設計
 年月日
 縮尺
 1/100



窓の開口詳細

一般配図 1/20

(特記)

工事名	滝沢村公民館新築工事	NO.	1120	設計事務所	野宮建築設計事務所
図面名	一般配図	NO.	1120	設計者	野宮 隆夫
				監理者	野宮 隆夫
				設計年月	昭和28年9月(第1版)