

# 交流拠点 複合施設

## ▶バリアフリー意見聴取会を実施

現在行っている複合施設の実実施設計について、バリアフリー意見聴取会を9月27日の午前・午後の2回にわたり行いました。これは、点字ブロックの位置や仕様、カウンターの高さ、トイレ、サイン、動線（廊下などの配置）、階段、エレベーターなどについて身体障がい者の皆さんなどから意見を伺ったものです。

こまやかな提案がなされ、今後、実施設計の中で検討していくことになりました。

## ▶実施設計の経過状況報告

実施設計のこれまでの経過状況について、10月3日、建設推進委員会（第6回）と作業部会全体会（同）で報告が行われました。大ホールのエアーで動く座席やバリアフリー関係、植栽計画、平面図の変更点などについて説明し、意見が出されました。

具体的な内容については、村ホームページに随時掲載していますのでご覧ください。

## ▶交通規制と造成工事着手のお知らせ

「滝沢村交流拠点複合施設」の造成工事に着手します。

工事は、来春の水田利用に間に合うように水路の切り回しと、復興支援道路の残土を利用した地盤のかさ上げです。

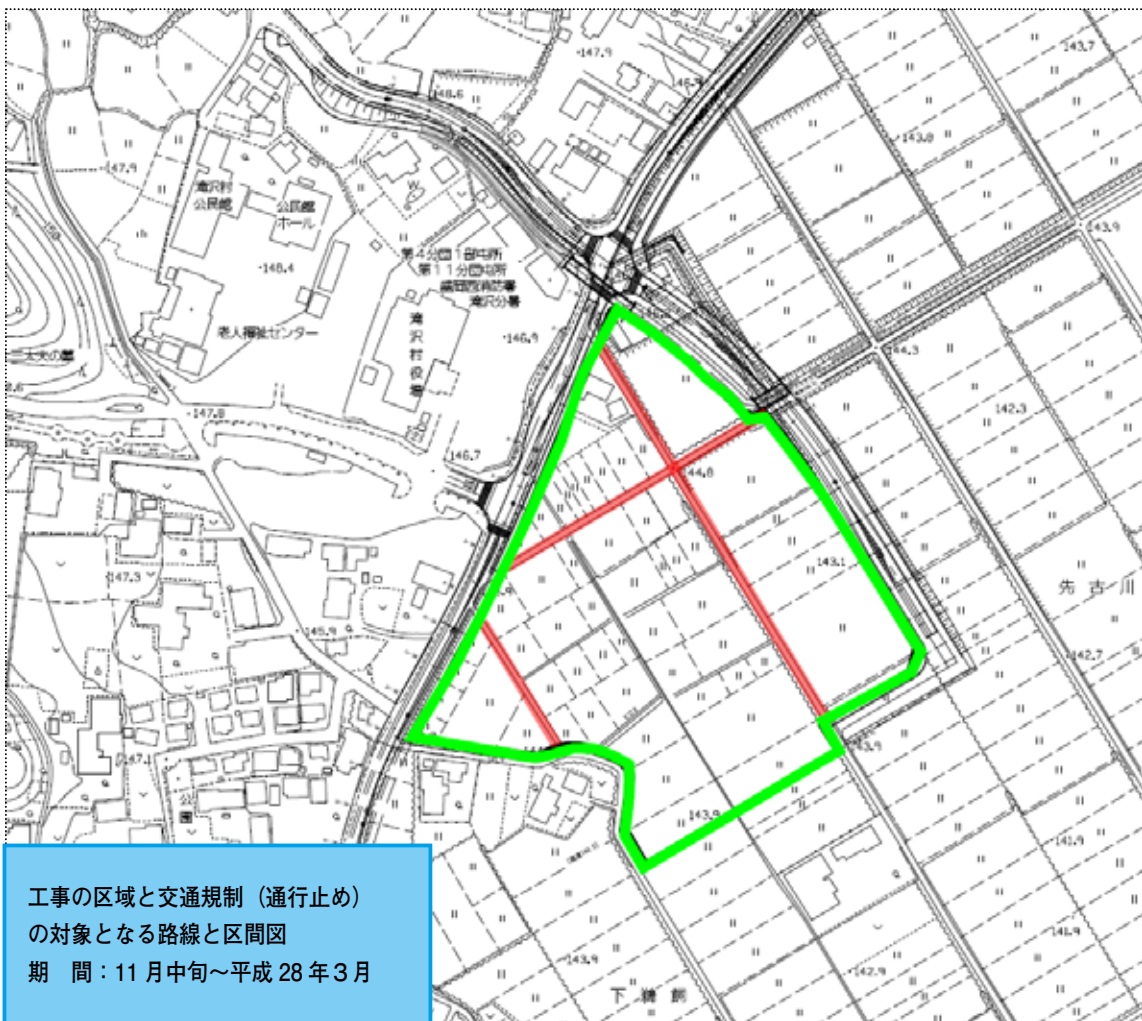
この工事に伴い、村道の一部の区間が通行止めとなります。通行止めは、建築工事の間も行われ複合施設のオープン後は、園内道路などとして通行できるようになります。

工事期間中は、ご迷惑をお掛けしますがご理解とご協力をお願いいたします。

●問い合わせ 交流拠点整備室（内線 398・399）



バリアフリー意見聴取会で提案を



工事の区域と交通規制（通行止め）  
の対象となる路線と区間図  
期 間：11月中旬～平成28年3月