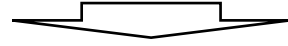


カルテ資料

〔小ホール〕

■小ホール規模検討

- これまでのホール部会(第1回~第2回)などで、出た内容(室規模に関すること)
 - 小ホールは、完全な平土間ホールとし、大ホールやふるさと交流館との棲み分けを図り、面積は小ホール(小)、ふるさと交流館(中)、大ホール(大)の構成とする。よって、小ホールは、複合施設全体としてのバランスや他施設事例などの大きさを参考にする。
 - 他の施設(北上市さくらホール、会津若松市生涯学習総合センター)でも話を聞くと、小ホールやダンスルームなどの、いわゆる軽運動ができる部屋の利用率が一番高いとのことであり、複合施設においても、ダンス、舞踊、軽運動、パーティーなど多くの利用が想定できる。
 - 内部空間の質としては、大ホールやふるさと交流館が、ホール建築であるため無窓で人工照明による室内環境であるが、小ホールは、その制限を外せるため窓を有した明るいホールとする。



- ・ふるさと交流館平土間エリア :約300㎡
- ・複合施設 大ホール平土間エリア :約500㎡(想定)

複合施設で計画している大会議室(約120㎡~約150㎡)以上、ふるさと交流館の平土間(約300㎡)以下とし、この中間(約150㎡~300㎡)をカバーするものとして位置付ける。

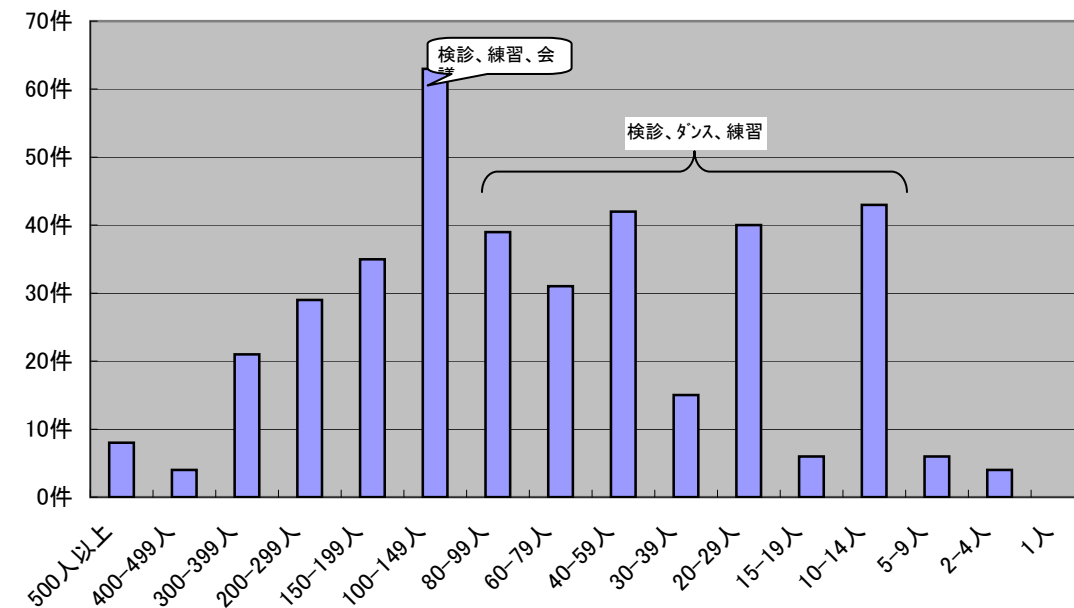
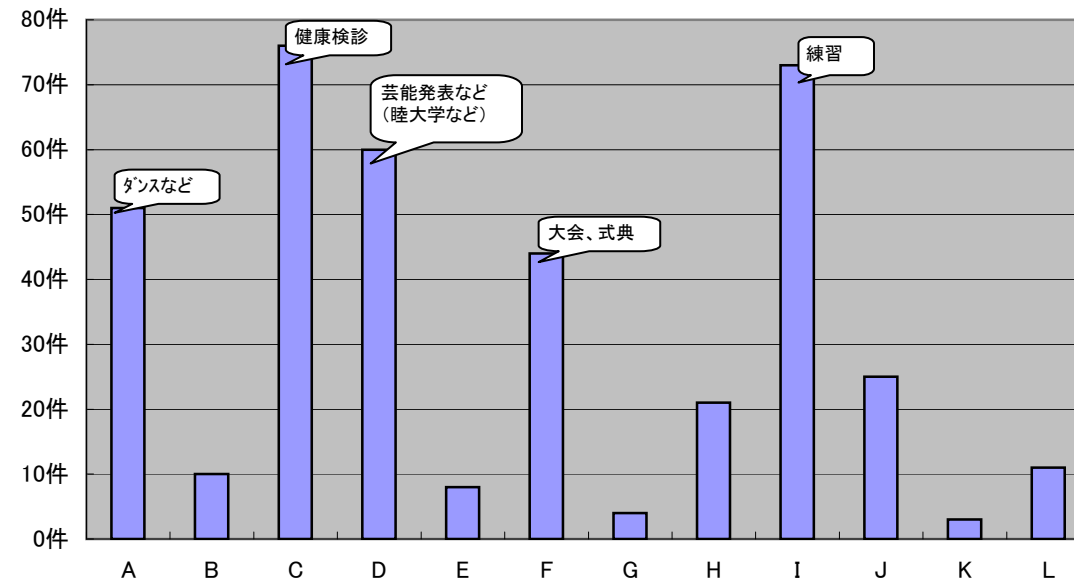
■ふるさと交流館 ホール利用状況

凡例 特に多い
次いで多い

大ホール 362㎡	主な利用内容	件数	割合(%)	主な内容
A	ダンス関係(レッスン、大会、パーティー、検定等)	51	13%	
B	その他のフロアを使った活動	10	3%	花架拳クラブ、PTA、展示
C	健康診断関係(婦人、成人、乳幼児、親子教室等)	76	20%	
D	芸能発表会関係(歌謡ショー、チャリティー、演芸会等)	60	16%	
E	児童発表会関係(音楽発表、お楽しみ会等)	8	2%	
F	大会関係(大会、式典等)	44	11%	
G	講演会関係	4	1%	
H	公演関係(コンサート、演劇公演、映画上映等)	21	5%	
I	練習関係(ステージ・ピアノ等を使用するもの)	73	19%	劇団ゆう、元村こどもさんさ
J	子ども会、児童活動等	25	6%	
K	その他	3	1%	北斗市視察、参議院選挙
L	空欄	11	3%	不明分

	利用人数	件数	割合(%)	主な内容
a	500人以上	8	2%	参議院選挙、キャラクターショー、結核・肺ガン検診、老人クラブ演芸会
b	400-499人	4	1%	
c	300-399人	21	5%	
d	200-299人	29	8%	
e	150-199人	35	9%	
f	100-149人	63	16%	
g	80-99人	39	10%	
h	60-79人	31	8%	
i	40-59人	42	11%	
j	30-39人	15	4%	
k	20-29人	40	10%	
l	15-19人	6	2%	
m	10-14人	43	11%	
n	5-9人	6	2%	
o	2-4人	4	1%	楽器練習
p	1人	0	0%	
	計	386件	100%	

約40%
約60%



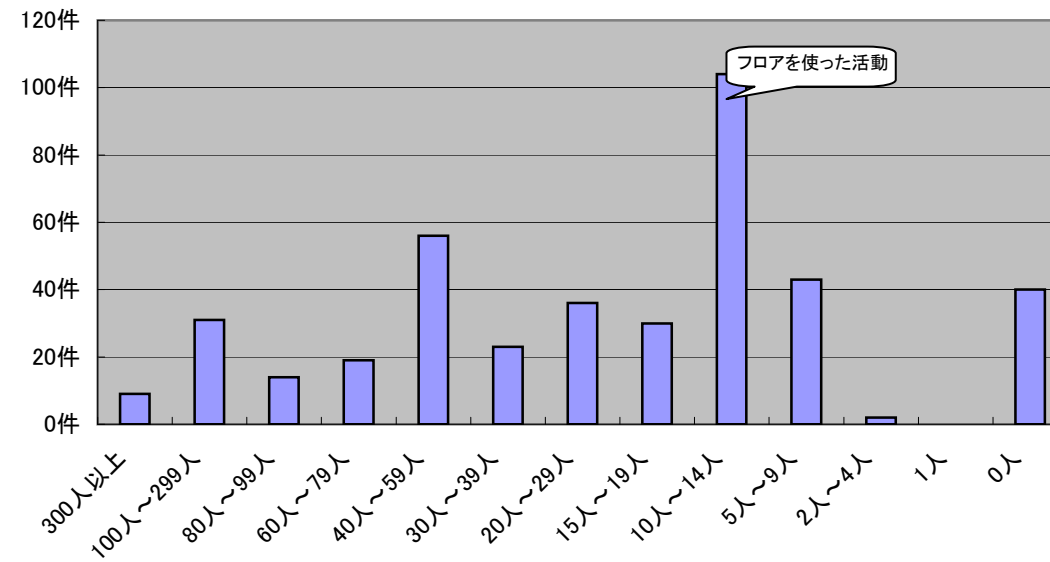
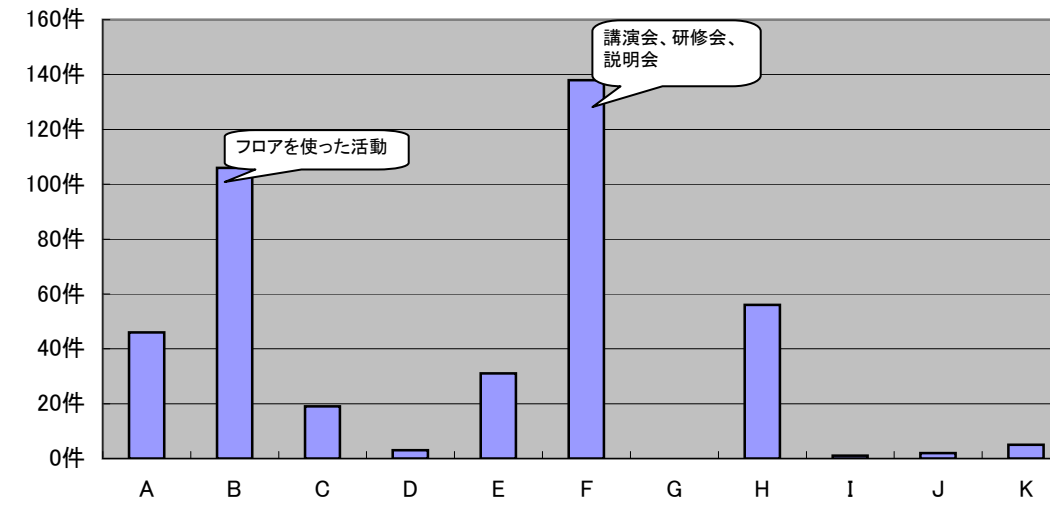
《利用実績より》

- ・主な利用用途は、項目C、I(検診関係、練習)とA、D、F(ダンス、芸能など発表、大会・会議)によるものが多いことが伺える。
- ・検診はそのとおりであるが、練習は、さんさ踊りの練習から、合奏練習など、色々な練習に利用されており、次いでダンス、芸能などの活動が多く、可動席の利用の有無まではデータとして把握していないが、これら実態から、多くは平土間としての利用が多いことが伺える。このことから、高い利用率には、やはり大ホールは、可動席としたホールが望ましいことがわかる。
- ・利用人数については、100人以上の利用が全体の約4割となっており、結構な割合で大人数の利用がある。

■公民館 ホール利用状況

大ホール 280㎡	主な利用内容	件数	割合(%)	主な内容
A	ダンス、舞踊、踊り(レッスン、大会、パーティ、検定)	46件	11%	社交ダンス
B	その他のフロアを使った活動	106件	26%	空手稽古
C	健康診断関連	19件	5%	
D	発表会、展示会など	3件	1%	
E	大会、式典など	31件	8%	
F	講演会、研修会、説明会など	138件	34%	研修会・学習会
G	上演(コンサート、演劇公演、映画上映など)	0件	0%	
H	練習(ステージ・音楽等を使用するもの)	56件	14%	劇団ゆう練習
I	子ども会、児童活動など	1件	0%	
J	選挙関連	2件	0%	
K	その他	5件	1%	
	利用人数	件数	割合(%)	主な内容
a	300人以上	9件	2%	大腸がん健診
b	100人~299人	31件	8%	
c	80人~99人	14件	3%	
d	60人~79人	19件	5%	
e	40人~59人	56件	14%	練習、研修・学習会
f	30人~39人	23件	6%	
g	20人~29人	36件	9%	
h	15人~19人	30件	7%	
i	10人~14人	104件	26%	社交ダンス、空手稽古
j	5人~9人	43件	11%	
k	2人~4人	2件	0%	空手稽古
l	1人	0件	0%	
m	0人	40件	10%	
-	計	407件	100%	

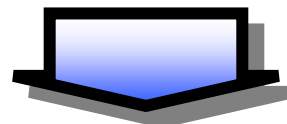
約
90%



《利用実績より》

- ・主な利用用途は、研修会・学習会・説明会などの利用が多く、生活文化の振興、社会福祉の増進に寄与する利用が伺える。
- ・次いで多いのが、フロアを使った活動の利用が多く、稽古をはじめ、ダンスなどの練習の場として利用されている。
- ・利用人数については、フロアを使った活動では、個々の動作範囲も広く必要となることから、比較的少人数(10~14人程度)の利用が多い。その他15人以上の利用では、どの利用人数帯を見ても、ほぼ同じような分布で利用されており、幅広い人数の利用が伺える。
- ・また、100人未満の利用が全体の約9割を占めているのも大きな特徴となっており、実績から、選挙や検診など他の部屋と同時収容を伴わないもの、平土間空間としての利用がされている。これを除くと、椅子配置の式典形式や机・椅子の講習会形式・会議形式での利用が想定される。

これまでのWS(カルテ)や
利用状況など踏まえると...

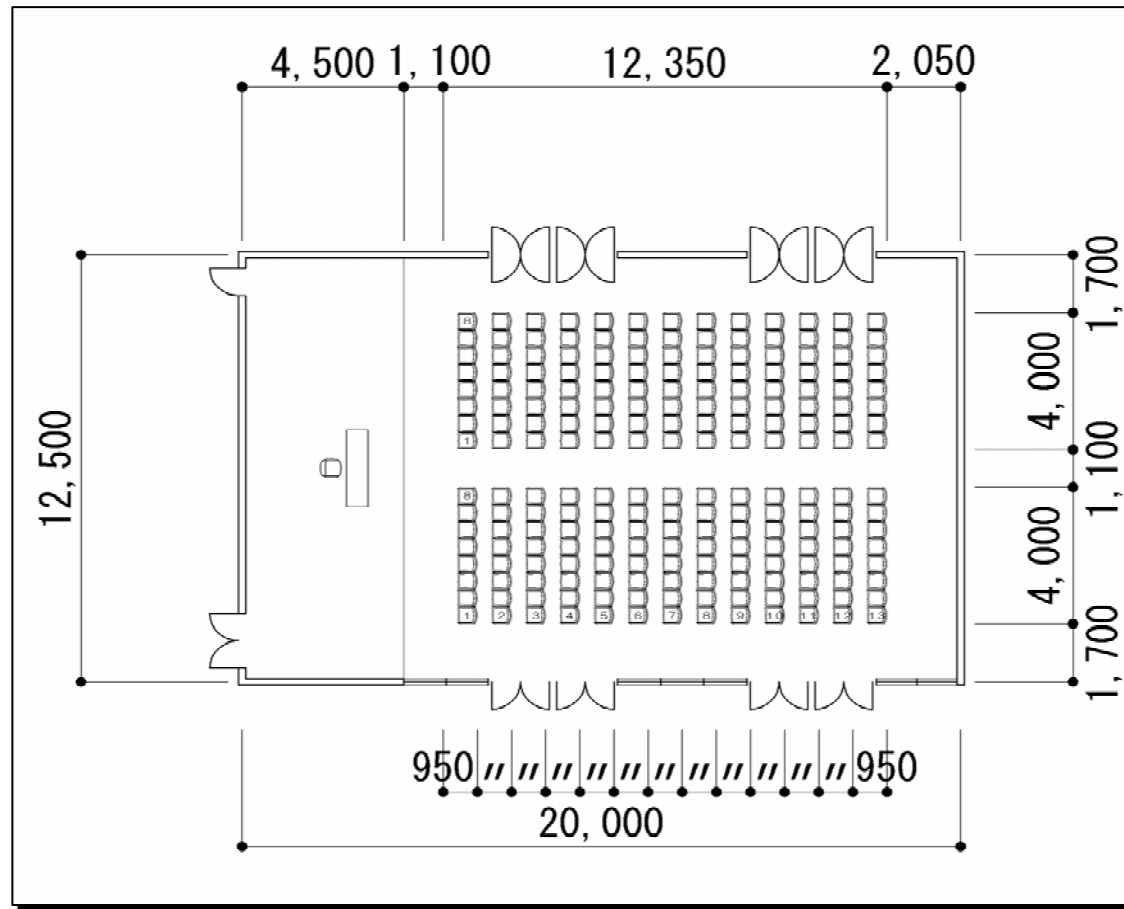


小ホールは...

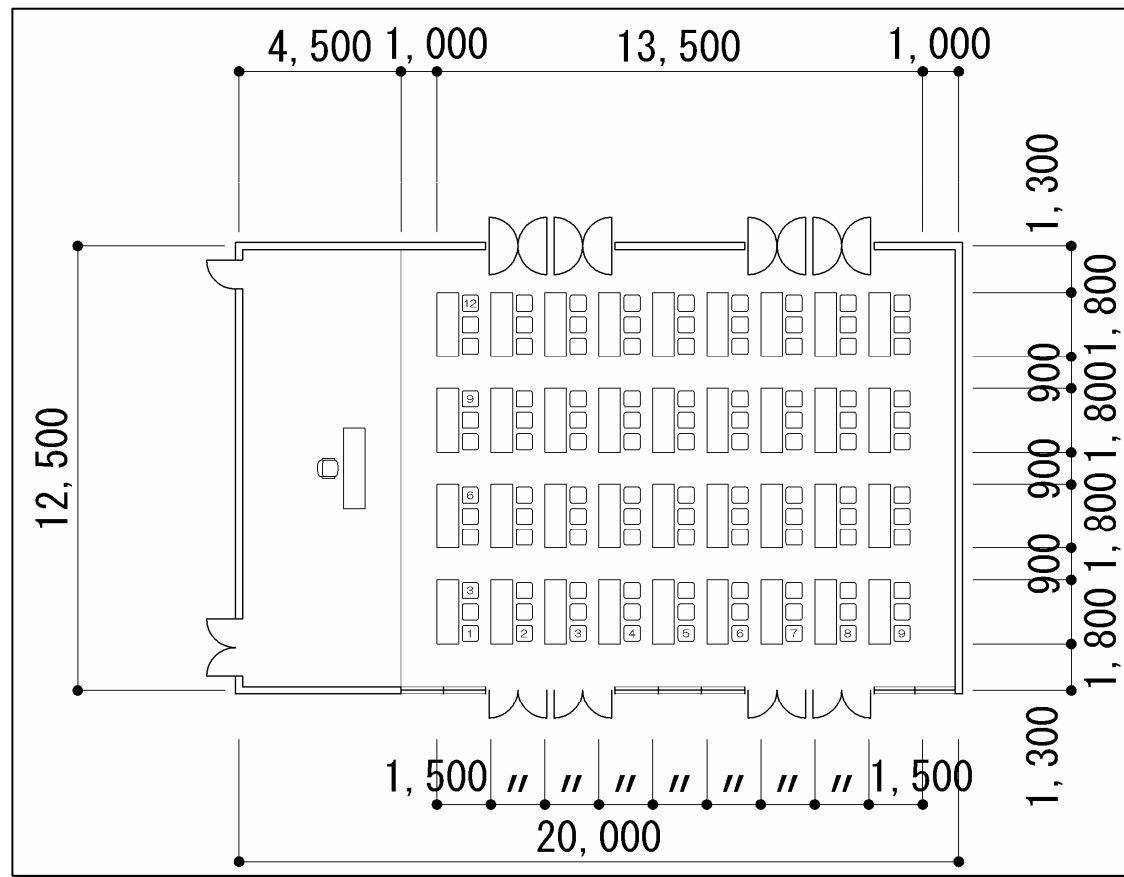
- 高い利用率を誇るホール
他の施設や既存施設の状況から、平土間空間としてのニーズは高く、複合施設においても核となる部屋として見込まれる。今後も文化的活動はもとより、近年の健康志向などから、**体育的活動(軽運動)**も十分に想定できること。
- 既存施設との棲み分け
複合施設で計画している大会議室(約120㎡~約150㎡)以上、ふるさと交流館の平土間(約300㎡)以下とし、この中間(約150㎡~300㎡)をカバーするものとする。公民館の利用実績より、100人未満の利用が全体の約9割を占めていることから、100人規模の講習会配置(机+椅子)を踏まえると、**概ね200㎡の空間**とする。
- 他の部屋でもニーズがある飲食可能！
小ホールは、屋外に面した壁部分をガラスによって配置することにより、**大ホールにはない、自由自在な空間演出が可能！**
(自然光を取り入れた演出、オープンテラスやガーデンなど、屋外空間と一体となったオープンなイベントなども可能。逆に、遮光ブラインドにより、照明を生かした演出にも。) **その他、仮設舞台や客席段床を配置することで、演劇やコンサート、講演会、映画鑑賞など幅広く使えるスペースとして機能する。**

【最終案】
全体の施設配置にもよるところがあるが、**約250㎡の小ホールとする。**

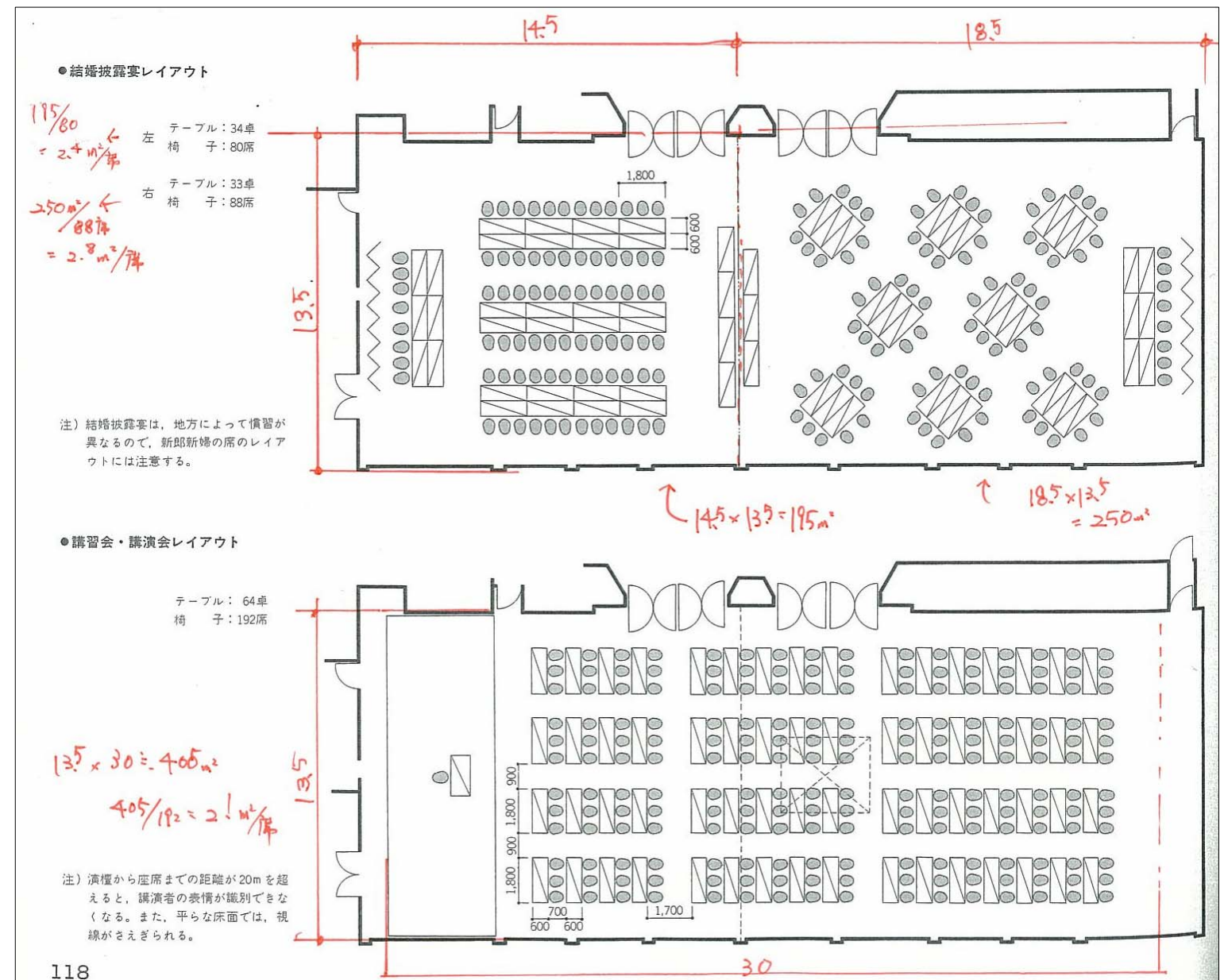
■参考レイアウト:250㎡ 椅子席200席



■参考レイアウト:250㎡ 椅子+机 120席



■参考レイアウト:諸元の参考



小ホール

さくらホール

使い方は無限大。あらゆる可能性が凝縮されたフレキシブルな空間

目指す方向へ、自由な空間をあなたの思いのままに。
南の丘散策路に面したガラスによって、自由自在に空間演出が可能。
天気の良い日は、外にテーブルを並べてオープンなイベントにも。
または、遮光ブラインドをおろし照明を生かした演出にも。
舞台は仮設式で、座席のアレンジも自由にできます。
普段のレッスンはもちろん、ミニライブや会議・講習会、パーティーなど空間創造を楽しんでください。

■小ホール概要

ホール形状 平土間型式(多目的利用可能)
特色 二重遊音構造
ギャラリ
仮設ステージ
客席 仮設椅子264席
225.9㎡
室内設備 電動遮光ブラインド・ミラー・ダンスバー

小ホール 226㎡
可動客席 264席



△小ホール

大会議室



■会議室804/最大300名を収容できる大会議室。大スクリーン(180インチ)とサブスクリーン(150インチ)を備えているほか、各種情報源を調整するAV操作卓が利用できます。

大会議室1 468㎡



中会議室 250㎡ ■研修室812(150名)

アイーナ

マルチスペース

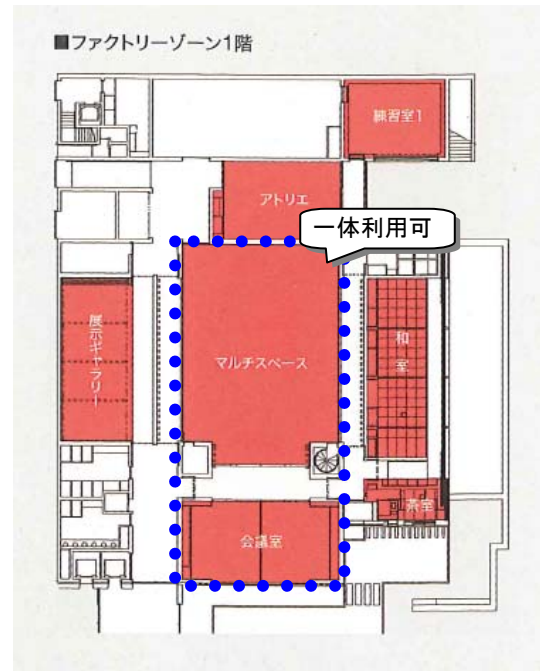
演劇やコンサート、会議、パーティ、講演会、映画鑑賞など幅広く使えるスペースです。仮設舞台や客席段床を組むことで、小劇場として機能します。また、部屋の大きさを変更したり、会議室と一体的に使用することができます。



マルチスペース客席段床設置状態



マルチスペース平土間状態



232㎡
マルチスペースと一体利用可

可動客席
164席(舞台7間×4間・客席段床設置の場合)
246席(舞台・客席段床を設置しない場合)

リアスホール



学習室 154㎡ 定員108名
テレビ・ビデオ・マイク設備・スクリーン完備
3部屋に仕切り可能

滝沢ふるさと交流館



ホール 280㎡
可動客席 280席

滝沢村公民館