

# 建築概要

## 1 一般概要

工事名称	滝沢市交流拠点複合施設等新築工事		
建築主	氏名	滝沢市長 柳村 典秀	
	住所	岩手県滝沢市中鶴飼55番地	
着工及び竣工年月日	平成26年6月1日(予定) ~ 平成28年3月末日(予定)		
許可等	確認申請	提出日 26年 3月 12日	
	許可申請等	確認日 26年 4月 21日 確認番号 第H25確申建築岩手県002531号	
		都市計画法第29条に基づく開発許可 盛広土第10-713号 平成25年11月19日	
		都市計画法第37条に基づく承認 盛広土第12-2号 平成25年12月16日	
敷地の概要	地名地番	岩手県滝沢市下鶴飼3番1の一部他48筆、岩手県滝沢市鶴飼先古川78番1の一部他13筆、岩手県滝沢市下鶴飼1番2の一部、岩手県滝沢市鶴飼先古川7番1の一部、岩手県滝沢市下鶴飼2番1の一部他2筆、岩手県滝沢市鶴飼先古川56番3の一部他2筆	
	住居表示		
	用途地域	第二種住居地域	
	防災地域	防火 準防火 <input type="checkbox"/> 指定なし (基準法第22条地域)	
	その他の区域、地区等		
	基準建ぺい率	60%	(指定建ぺい率: 70%) [法53条3-2による]
基準容積率	200%		
主要用途	(基) 集会場、図書館、物販店舗、会議室、付属機械室 (消) 16項 (イ)		
工事種別	新築 増築 改築 移転 用途変更 大規模の修繕 大規模の様様替え		
敷地面積	28,227.64 m <sup>2</sup>	8,538.86 坪	
建築面積	5,901.06 m <sup>2</sup>	1,785.07 坪	建ぺい率: 20.91%
延床面積	6,356.88 m <sup>2</sup>	1,922.96 坪	
容積対象外床面積	315.86 m <sup>2</sup>	95.55 坪	
容積対象床面積	6,041.02 m <sup>2</sup>	1,827.41 坪	容積率: 21.41%
工事床面積	0.00 m <sup>2</sup>	0.00 坪	
階数	地上2階(本館)、地上1階(付属機械室)		
階高・天井高	(主要階高) (主要天井高)		
基礎形式	杭基礎		
構造種別	S造		
高さ	(設計GLより)	最高軒高さ GL+19.25m	最高の高さ GL+19.97m 根伐底 1FL-2.3m
			1FL-2.41m(砂利下)
備考	設計GL=TP+146.0m 1FL=TP+146.05m ※TP:東京湾平均海面高さ		

## 4 案内図



## 5 主要用途・面積概要

階数	用途	申請対象			
		容積対象 m <sup>2</sup>	容積対象外 m <sup>2</sup>	延べ床面積	
				m <sup>2</sup>	坪
塔屋	階段	13.02	0.00	13.02	3.94
2F	機械室	851.66	0.00	851.66	257.63
1F	集会場・図書館	5,028.15	315.86	5,344.01	1,616.56
	合計	5,892.83	315.86	6,208.69	
	坪	1,782.58	95.55	1,878.12	
		敷地全体延べ面積		6,208.69	

階数	用途	申請対象			
		容積対象 m <sup>2</sup>	容積対象外 m <sup>2</sup>	延べ床面積	
				m <sup>2</sup>	坪
1F	付属機械室	148.19	0.00	148.19	44.83
	合計	148.19	0.00	148.19	
	坪	44.83	0.00	44.83	
		敷地全体延べ面積		148.19	

## 2 外部仕上概要

屋根(防水仕様)	耐火デッキプレート、断熱材、水蒸気透過性高耐候性塩ビ系シート防水		
外装	押出成形セメント板t60 アクリル樹脂複層仕上塗装		
開口部	アルミ押出型材(既製品)、ステンレスサッシ		
外構	アスファルト舗装		

## 3 室内仕上概要

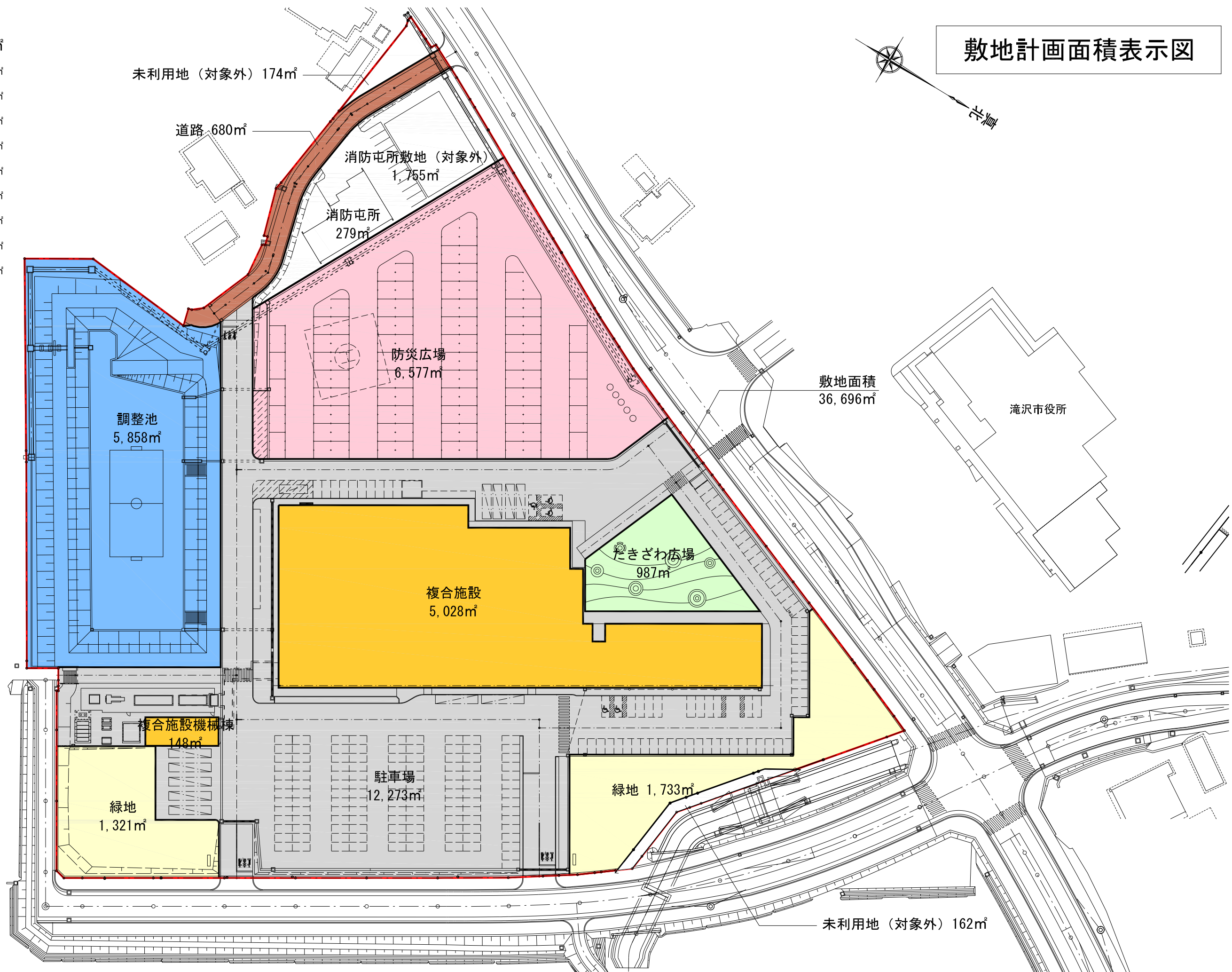
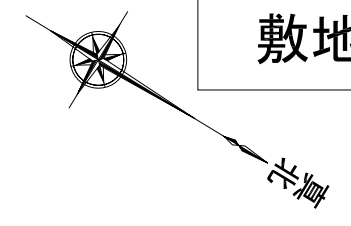
室名	床	巾木	壁	天井	備考
会議室	タイルカーペット	ビニル巾木	GB+塗装	GB-R+吸音板	
図書館	ビニル床シート	ビニル巾木	GB+塗装	GB-R+吸音板	

## 6 各室別面積

複合/産業	室名	面積 (m <sup>2</sup> )	各室、スペースの内容
交流拠点複合施設	会議室	309	小会議室 (20m <sup>2</sup> , 21m <sup>2</sup> , 26m <sup>2</sup> , 27m <sup>2</sup> ) 中会議室 (82m <sup>2</sup> ) 大会議室 (133m <sup>2</sup> )
	和室	77	12畳、15畳、流し
	事務室	83	事務室(66m <sup>2</sup> )、相談室(9m <sup>2</sup> 、8m <sup>2</sup> )
	創作兼準備室	52	創作兼準備室
	クッキングスタジオ	79	クッキングスタジオ
	キッズルーム	64	親子活動スペース
	小ホール	228	小ホール
	市民活動支援センター	57	団体活動室(44m <sup>2</sup> )、印刷室(13m <sup>2</sup> )
	大ホール (1階959m <sup>2</sup> ) (2階187m <sup>2</sup> ) (塔屋6m <sup>2</sup> )	1,152	観客486席 (1階216席、せり部分144+48席、2階78席)、舞台(326m <sup>2</sup> 、照明・音響設備)、控室(18m <sup>2</sup> *2)、調整室(46m <sup>2</sup> )、ピア/庫(14m <sup>2</sup> )、倉庫
	小計	2,101	
図書館	図書館 (1階827m <sup>2</sup> ) (2階15m <sup>2</sup> )	842	開架スペース(一般図書、児童図書)、閉架書架(75m <sup>2</sup> )、閲覧コーナー、事務室、作業室
共用部	共用部 (1階1,422m <sup>2</sup> ) (2階580m <sup>2</sup> ) (塔屋7m <sup>2</sup> )	2,009	ふれあい広場(425m <sup>2</sup> )、ホワイエ(263m <sup>2</sup> )、ギャラリー(63m <sup>2</sup> )、学習コーナー(185m <sup>2</sup> )、廊下、階段、機械室など
合計	4,952		
産業雇用創造センター	観光案内所	56	観光案内所
	多目的スペース	117	多目的スペース
	加工スペース	74	加工スペース
	小計	247	
	レストラン	126	レストラン、厨房
物販	85	物販	
小計	211		
共用部	共用部 (1階413m <sup>2</sup> ) (2階70m <sup>2</sup> )	483	階段、廊下、トイレなど
合計	941		
合計	1階	5,028	
	2階	852	
	塔屋	13	
	合計	5,893	

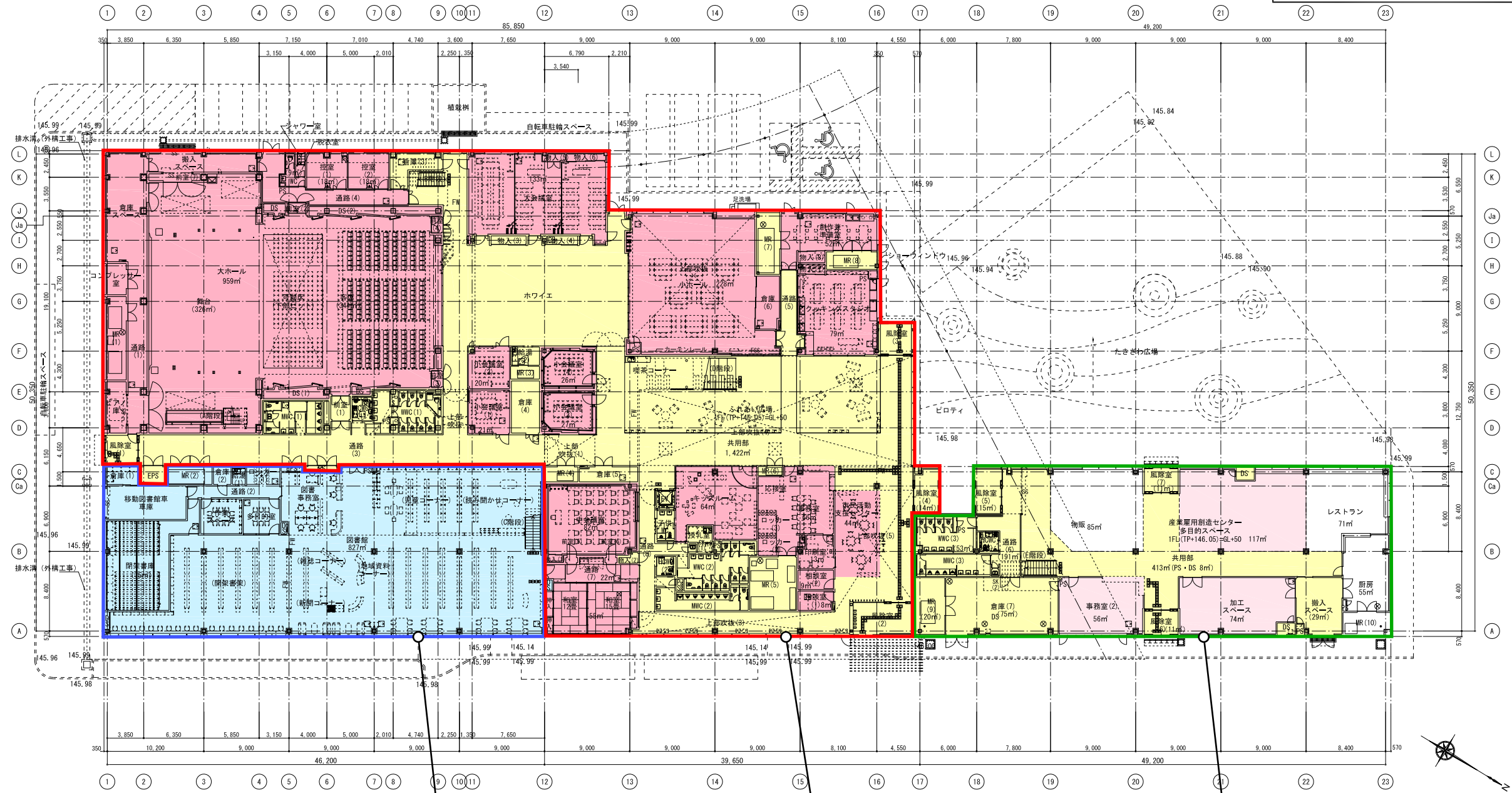
敷地面積	: 36,696㎡
駐車場	: 12,273㎡
複合施設	: 5,176㎡
防災広場	: 6,577㎡
調整池	: 5,858㎡
たきざわ広場	: 987㎡
緑地	: 3,054㎡
消防屯所敷地	: 1,755㎡
未利用地	: 336㎡
道路	: 680㎡

# 敷地計画面積表示図





凡例		
<span style="display:inline-block; width:15px; height:15px; background-color:#f08080;"></span>	地域交流センター部分	1,908㎡
<span style="display:inline-block; width:15px; height:15px; background-color:#f0d0d0;"></span>	観光交流センター部分	247㎡
<span style="display:inline-block; width:15px; height:15px; background-color:#add8e6;"></span>	図書館部分	827㎡
<span style="display:inline-block; width:15px; height:15px; background-color:#ffff00;"></span>	共用部分	1,835㎡
<span style="display:inline-block; width:15px; height:15px; background-color:#fff;"></span>	対象外部分	211㎡
	合計	5,028㎡

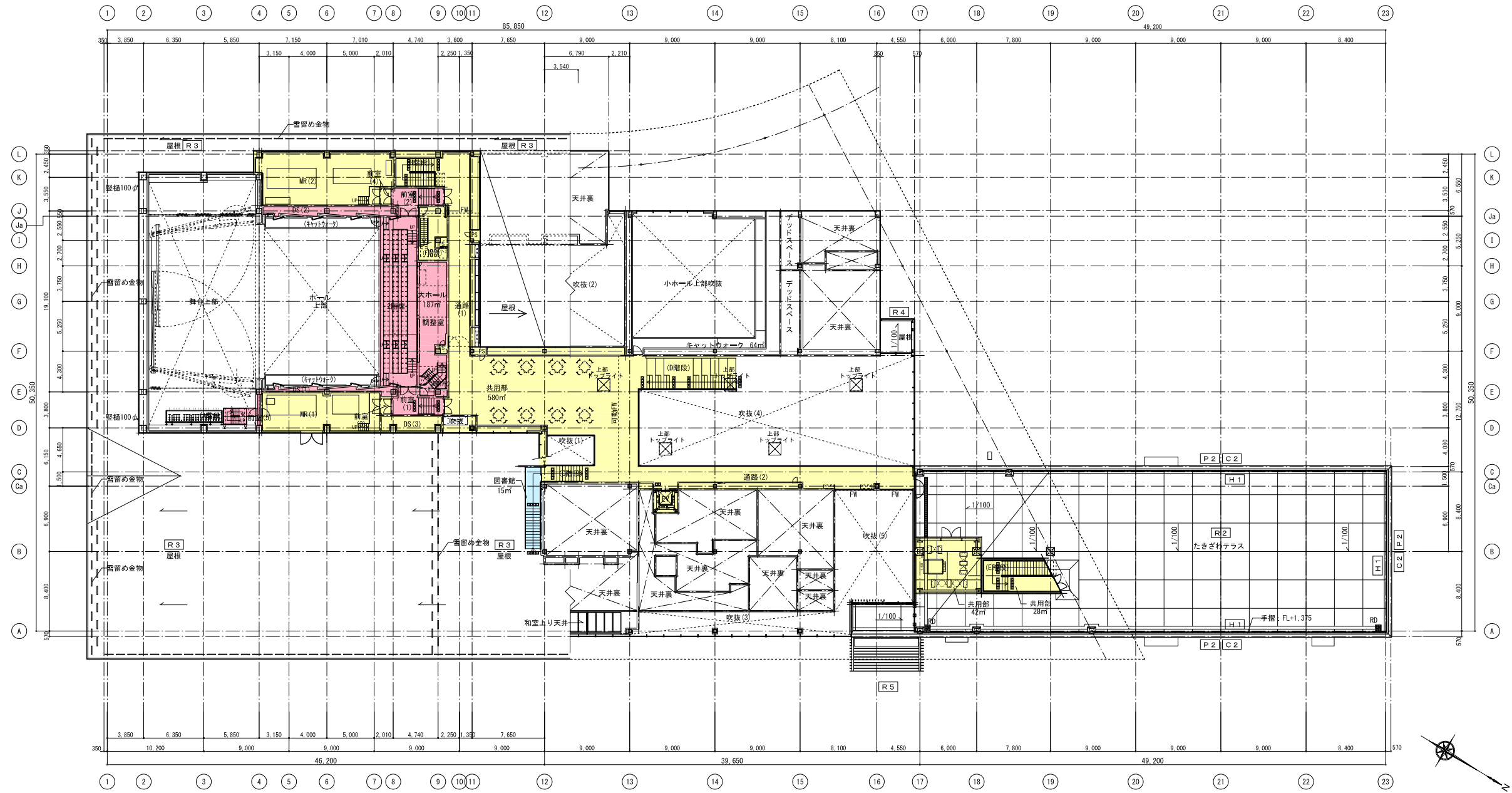


図書館（青枠）

コミュニティ部分（赤枠）

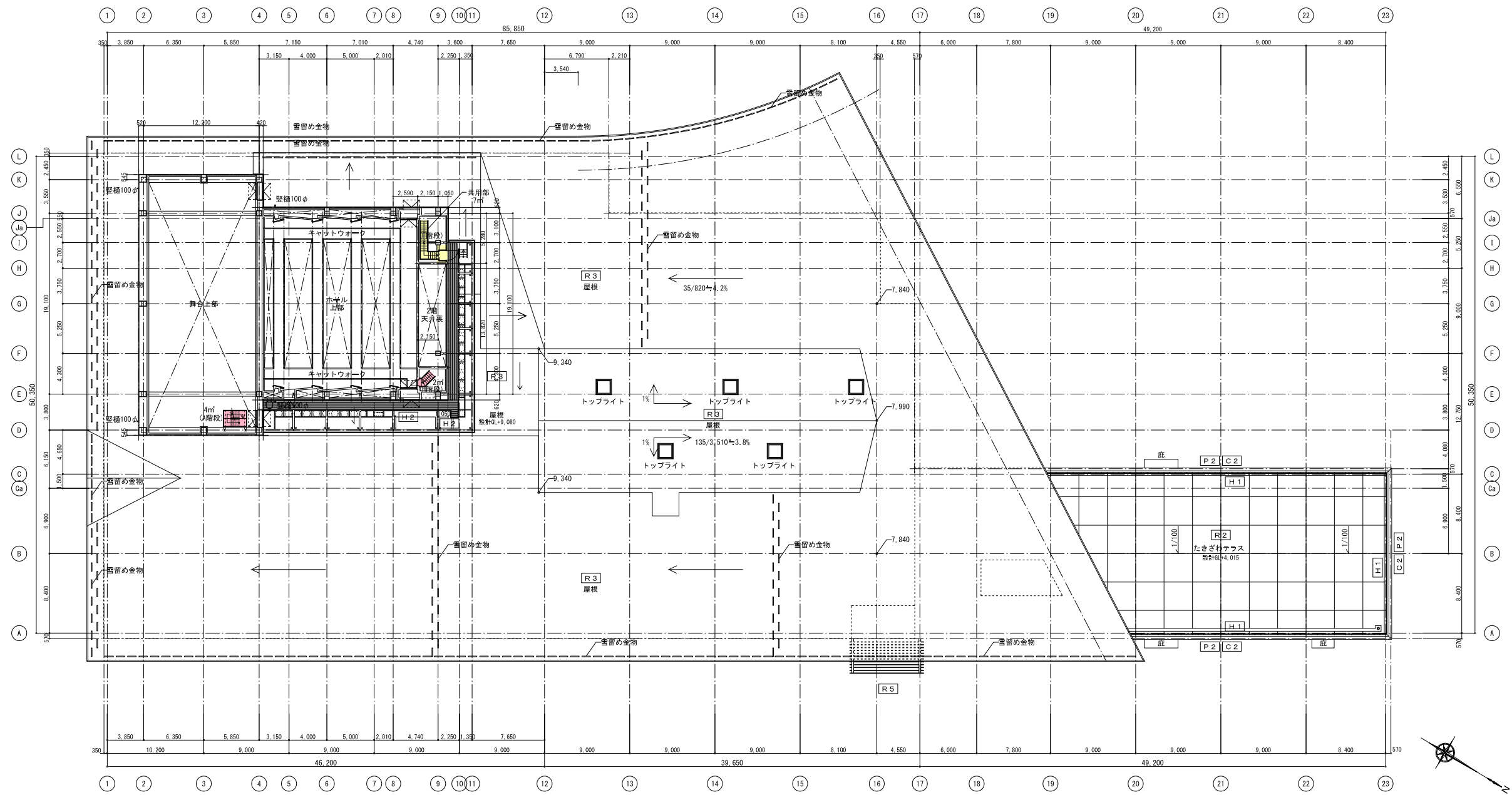
産業雇用創造センター（緑枠）

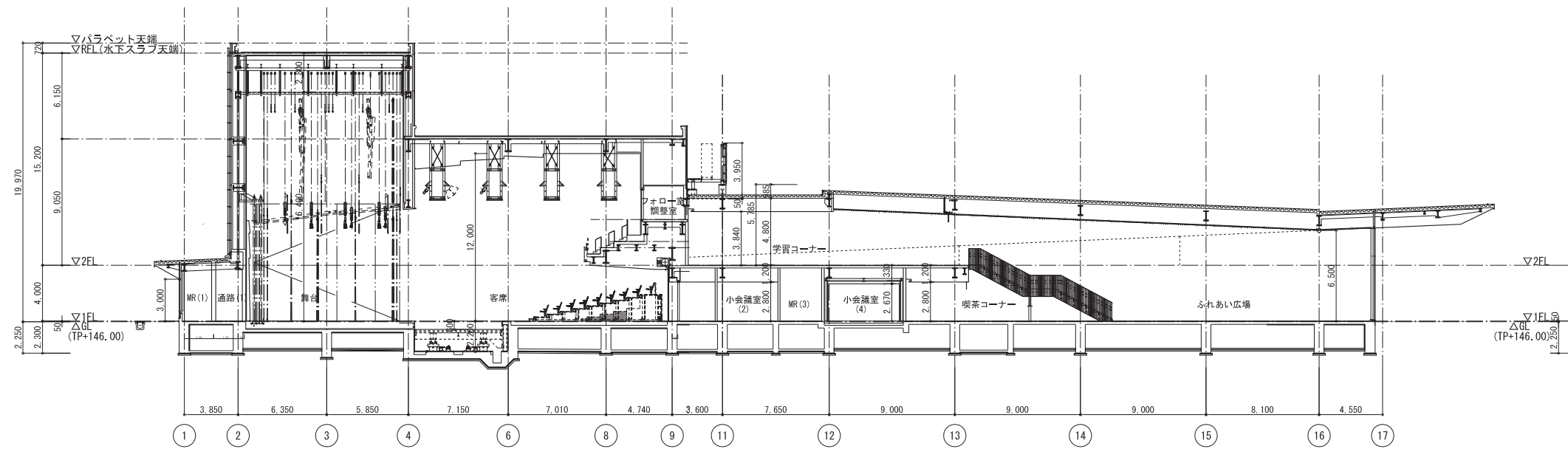
凡例		
<span style="display:inline-block; width:15px; height:15px; background-color:#f08080;"></span>	地域交流センター部分	187㎡
<span style="display:inline-block; width:15px; height:15px; background-color:#ffff00;"></span>	共用部分	650㎡
<span style="display:inline-block; width:15px; height:15px; background-color:#add8e6;"></span>	図書館部分	15㎡
	合計	852㎡



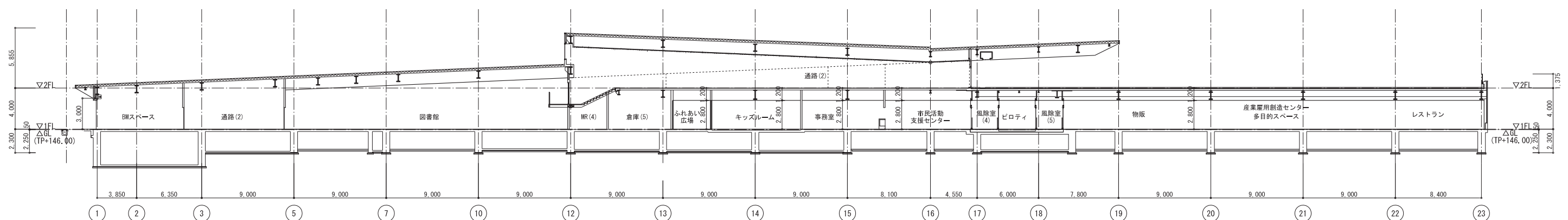
たきざわテラスは、産業雇用創造センター部分  
 図書館は、青着色部分。  
 上記以外は、コミュニティ部分。

凡例		
<span style="display:inline-block; width:15px; height:15px; background-color: #FFC0CB; border: 1px solid black;"></span>	地域交流センター部分	6㎡
<span style="display:inline-block; width:15px; height:15px; background-color: #FFFF00; border: 1px solid black;"></span>	共用部分	7㎡
	合計	13㎡

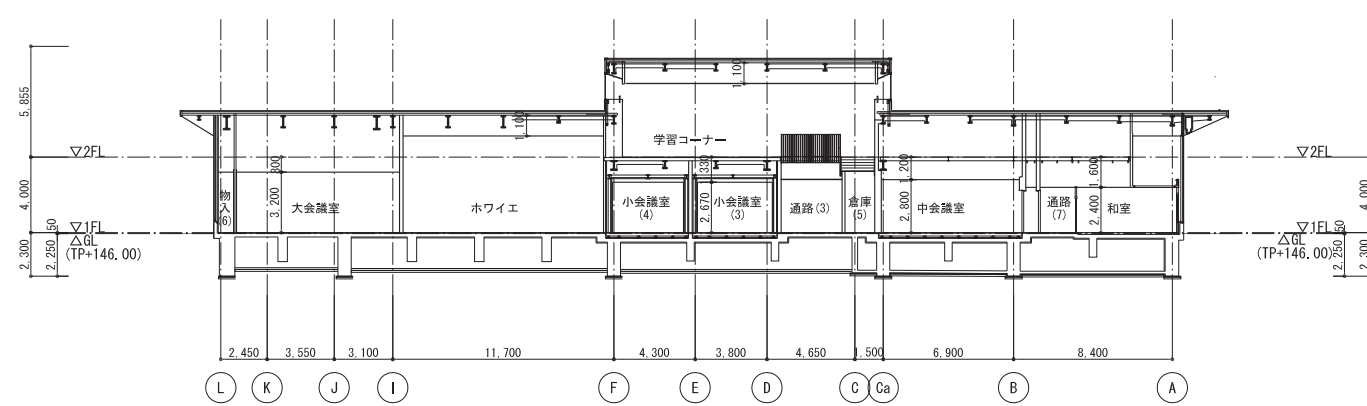




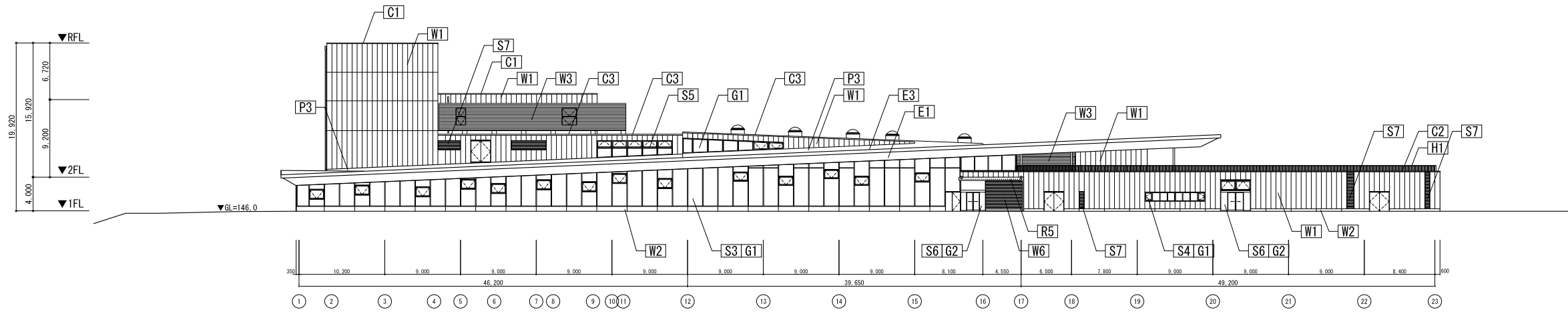
A 断面図 S=1/200



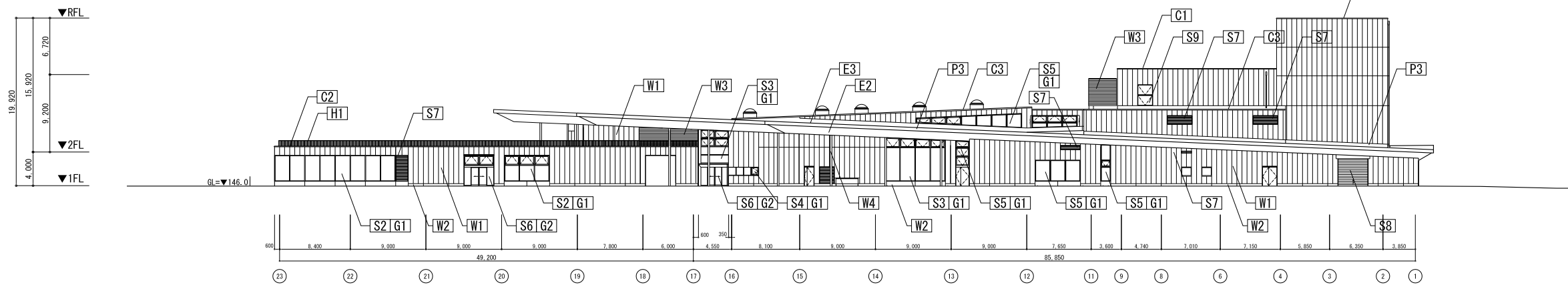
B 断面図 S=1/200



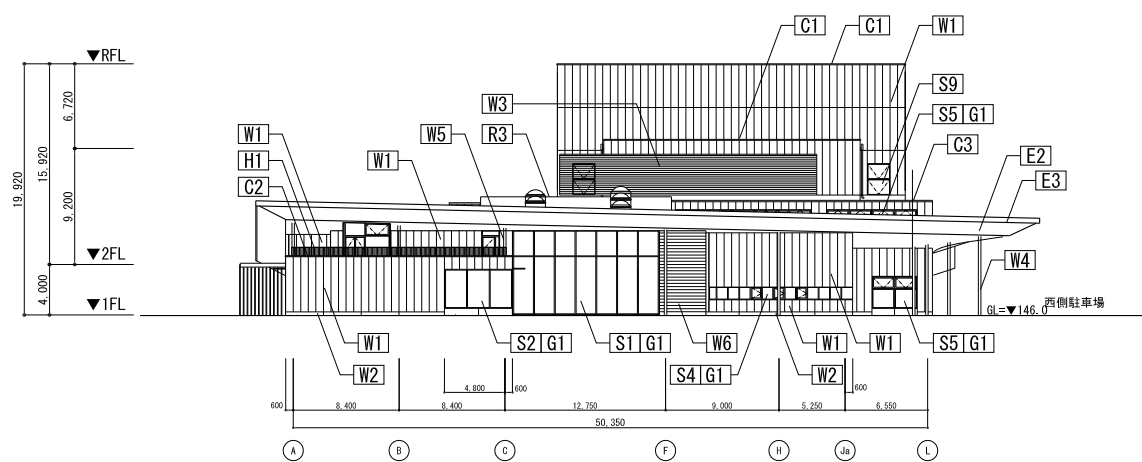
C 断面図 S=1/200



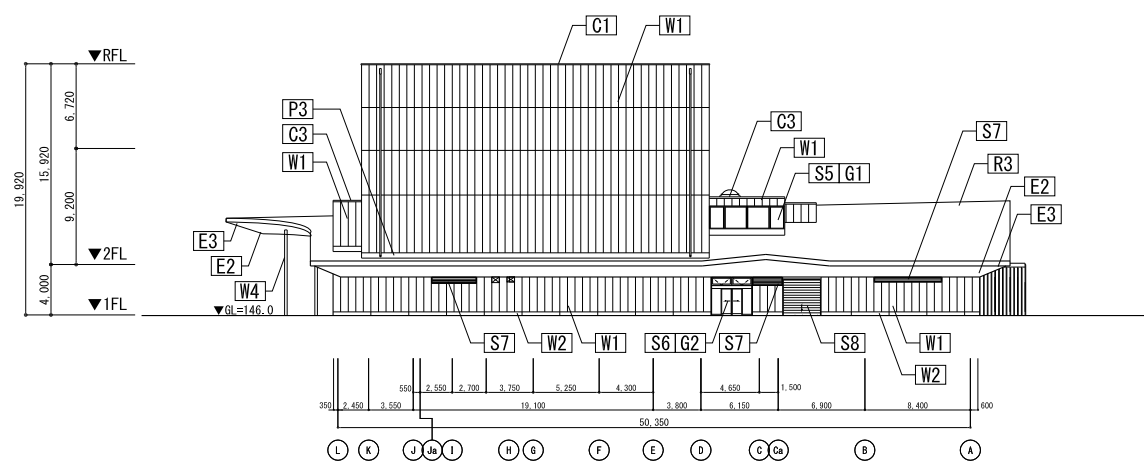
東立面図



西立面図



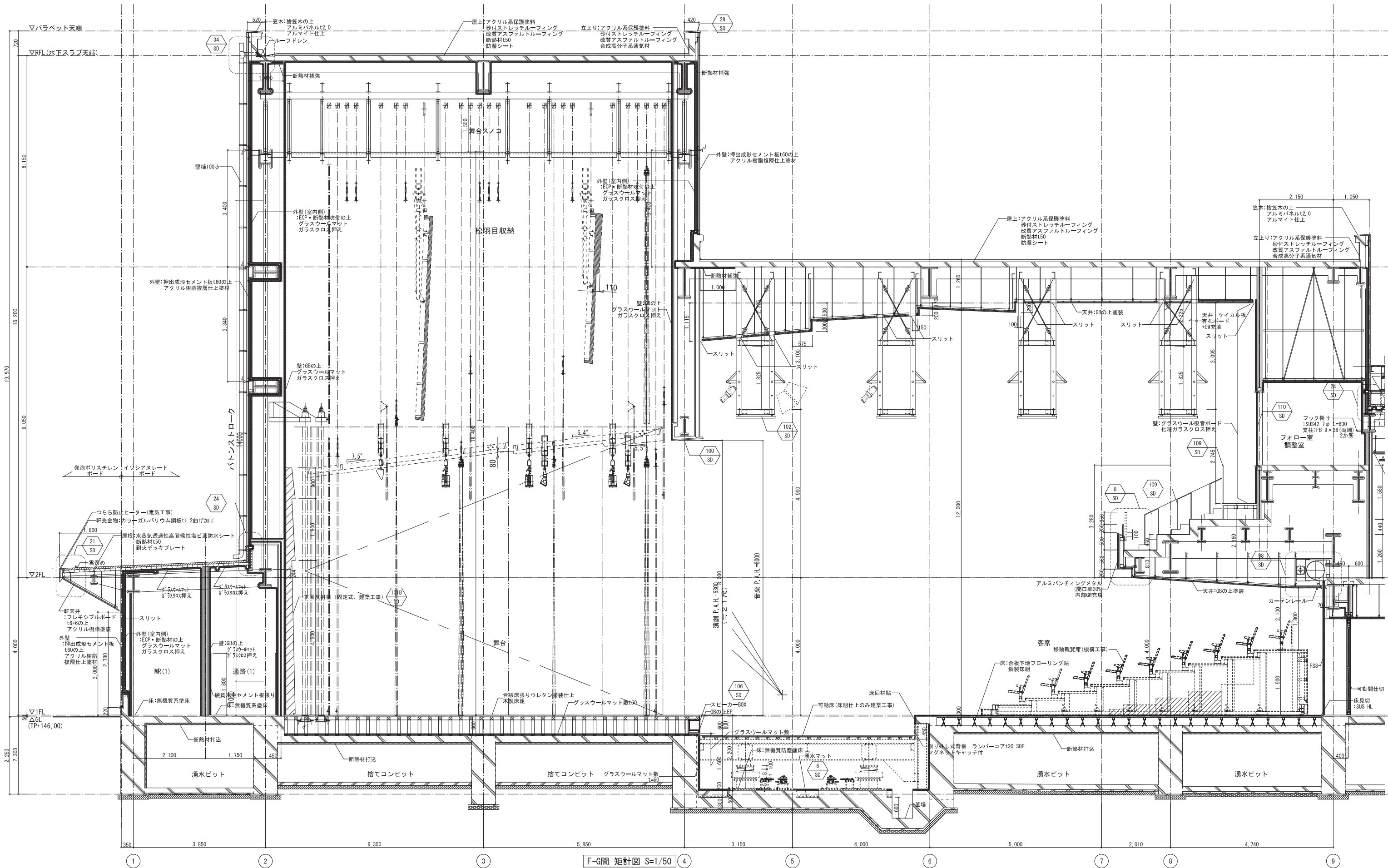
北立面図



南立面図

外部仕上符号凡例 (外部仕上表参照)	
<b>屋根・庇</b>	
R 1	アスファルト断熱露出防水
R 2	アスファルト防水押入れコンクリート 上水性無機質透湿型仕上材ノンスリップ (模様塗)
R 3	耐火デッキプレート、断熱材上 水蒸気透過性高耐熱性塩ビシート防水
R 4	耐火デッキプレート、断熱材上シート防水
R 5	鉄骨下地アルミルーバー化粧塩ビシート
<b>パラペット</b>	
P 1	アスファルト露出防水立ち上がり (通気工法)
P 2	アスファルト防水上保鮮コンクリート 床仕上巻き上げ張
P 3	水蒸気透過性高耐熱性塩ビシート防水
<b>笠木</b>	
C 1	アルミバネルt2.0アルマイト
C 2	アルミバネルt2.0アルマイト
C 3	塩ビ被覆鋼板上水蒸気透過性高耐熱性塩ビ シート防水
C 4	屋根同材シート防水重ね張り 機械+熱融着
<b>手摺</b>	
H 1	スチール手摺り溶融亜鉛メッキリン酸亜鉛処理
H 2	スチール手摺り溶融亜鉛メッキ
<b>外壁、柱型</b>	
W 1	押出成形セメント板t60縦張 アクリル樹脂複層仕上塗材
W 2	コンクリート打放し補修上 アクリル樹脂複層仕上塗材
W 3	目隠しルーバー アルミ曲げ材既製品 アクリル樹脂焼付塗装
W 4	溶剤系耐火塗料弾性フッ素樹脂上塗、SUS巾木
W 5	溶剤系耐火塗料弾性フッ素樹脂上塗、RC基礎
W 6	押出成形セメント板t60リブ形状横張 アクリル樹脂焼付塗装
<b>開口部</b>	
S 1	アルミFIXカーテンウォールアルマイト、 補強鉄骨スチールFB SOP
S 2	アルミFIXカーテンウォールアルマイト
S 3	アルミFIX+排煙外倒しカーテンウォールアルマイト
S 4	アルミFIX+一部外開きサッシ横連窓アルマイト
S 5	アルミFIX+一部突出/排煙外倒し連窓サッシアルマイト
S 6	SUS FIX+一部突出/排煙外倒し+自動引分サッシHL
S 7	アルミガラリアクリル樹脂焼付塗装
S 8	スチール重量電動シャッターFE
S 9	アルミ排煙外倒しサッシ、アルミバネル嵌込 アクリル樹脂焼付塗装
G 1	複層ガラス
G 2	無目上部：複層ガラス 下部：強化ガラス
<b>軒天井</b>	
E 1	フレキシブルボードt6+6アクリル樹脂複層塗材
E 2	ケイカル板t6+6アクリル樹脂塗装
E 3	カラーガルバリウム鋼板曲加工





F-G間 矩計図 S=1/50