

建築概要

① 一般概要

| | | | | |
|-----------|--|---|----------------------------|----------------|
| 工事名称 | 滝沢市交流拠点複合施設等新築工事 | | | |
| 建築主 | 氏名 | 滝沢市長 柳村 典秀 | | |
| | 住所 | 岩手県滝沢市中鶴飼55番地 | | |
| 着工及び竣工年月日 | 平成26年6月1日(予定) ~ 平成28年3月末日(予定) | | | |
| 許可等 | 確認申請 | 提出日 26年 3月 12日 | | |
| | 許可申請等 | 確認日 26年 4月 21日 | 確認番号 第H25確申建築岩手県002531号 | |
| | | 都市計画法第29条に基づく開発許可 盛広土第10-713号 平成25年11月19日 | | |
| | | 都市計画法第37条に基づく承認 盛広土第12-2号 平成25年12月16日 | | |
| 敷地の概要 | 地名地番 | 岩手県滝沢市下鶴飼3番1の一部他48筆、岩手県滝沢市鶴飼先古川78番1の一部他13筆、岩手県滝沢市下鶴飼1番2の一部、岩手県滝沢市鶴飼先古川7番1の一部、岩手県滝沢市下鶴飼2番1の一部他2筆、岩手県滝沢市鶴飼先古川56番3の一部他2筆 | | |
| | 住居表示 | | | |
| | 用途地域 | 第二種住居地域 | | |
| | 防災地域 | 防火 準防火 <input type="checkbox"/> 指定なし (基準法第22条地域) | | |
| | その他の区域、地区等 | | | |
| | 基準建ぺい率 | 60% | (指定建ぺい率: 70%) [法53条3-2による] | |
| | 基準容積率 | 200% | | |
| 主要用途 | (基) 集会場、図書館、物販店舗、会議室、付属機械室 (消) 16項 (イ) | | | |
| 工事種別 | 新築 増築 改築 移転 用途変更 大規模の修繕 大規模の様様替え | | | |
| 敷地面積 | 28,227.64 m ² | 8,538.86 坪 | | |
| 建築面積 | 5,901.06 m ² | 1,785.07 坪 | 建ぺい率: 20.91% | |
| 延床面積 | 6,356.88 m ² | 1,922.96 坪 | | |
| 容積対象外床面積 | 315.86 m ² | 95.55 坪 | | |
| 容積対象床面積 | 6,041.02 m ² | 1,827.41 坪 | 容積率: 21.41% | |
| 工事床面積 | 0.00 m ² | 0.00 坪 | | |
| 階数 | 地上2階(本館)、地上1階(付属機械室) | | | |
| 階高・天井高 | (主要階高) (主要天井高) | | | |
| 基礎形式 | 杭基礎 | | | |
| 構造種別 | S造 | | | |
| 高さ | (設計GLより) | 最高軒高さ GL+19.25m | 最高の高さ GL+19.97m | 根伐底 1FL-2.3m |
| | | | | 1FL-2.41m(砂利下) |
| 備考 | 設計GL=TP+146.0m 1FL=TP+146.05m ※TP:東京湾平均海面高さ | | | |

④ 案内図



⑤ 主要用途・面積概要

| 階数 | 用途 | 申請対象 | | | |
|----|---------|---------------------|----------------------|----------------|----------|
| | | 容積対象 m ² | 容積対象外 m ² | 延べ床面積 | |
| | | | | m ² | 坪 |
| 塔屋 | 階段 | 13.02 | 0.00 | 13.02 | 3.94 |
| 2F | 機械室 | 851.66 | 0.00 | 851.66 | 257.63 |
| 1F | 集会場・図書館 | 5,028.15 | 315.86 | 5,344.01 | 1,616.56 |
| | 合計 | 5,892.83 | 315.86 | 6,208.69 | |
| | 坪 | 1,782.58 | 95.55 | 1,878.12 | |
| | | 敷地全体延べ面積 | | 6,208.69 | |

| 階数 | 用途 | 申請対象 | | | |
|----|-------|---------------------|----------------------|----------------|-------|
| | | 容積対象 m ² | 容積対象外 m ² | 延べ床面積 | |
| | | | | m ² | 坪 |
| 1F | 付属機械室 | 148.19 | 0.00 | 148.19 | 44.83 |
| | 合計 | 148.19 | 0.00 | 148.19 | |
| | 坪 | 44.83 | 0.00 | 44.83 | |
| | | 敷地全体延べ面積 | | 148.19 | |

② 外部仕上概要

| | | | |
|----------|----------------------------------|--|--|
| 屋根(防水仕様) | 耐火デッキプレート、断熱材、水蒸気透過性高耐候性塩ビ系シート防水 | | |
| 外装 | 押出成形セメント板t60 アクリル樹脂複層仕上塗装 | | |
| 開口部 | アルミ押出型材(既製品)、ステンレスサッシ | | |
| 外構 | アスファルト舗装 | | |

③ 室内仕上概要

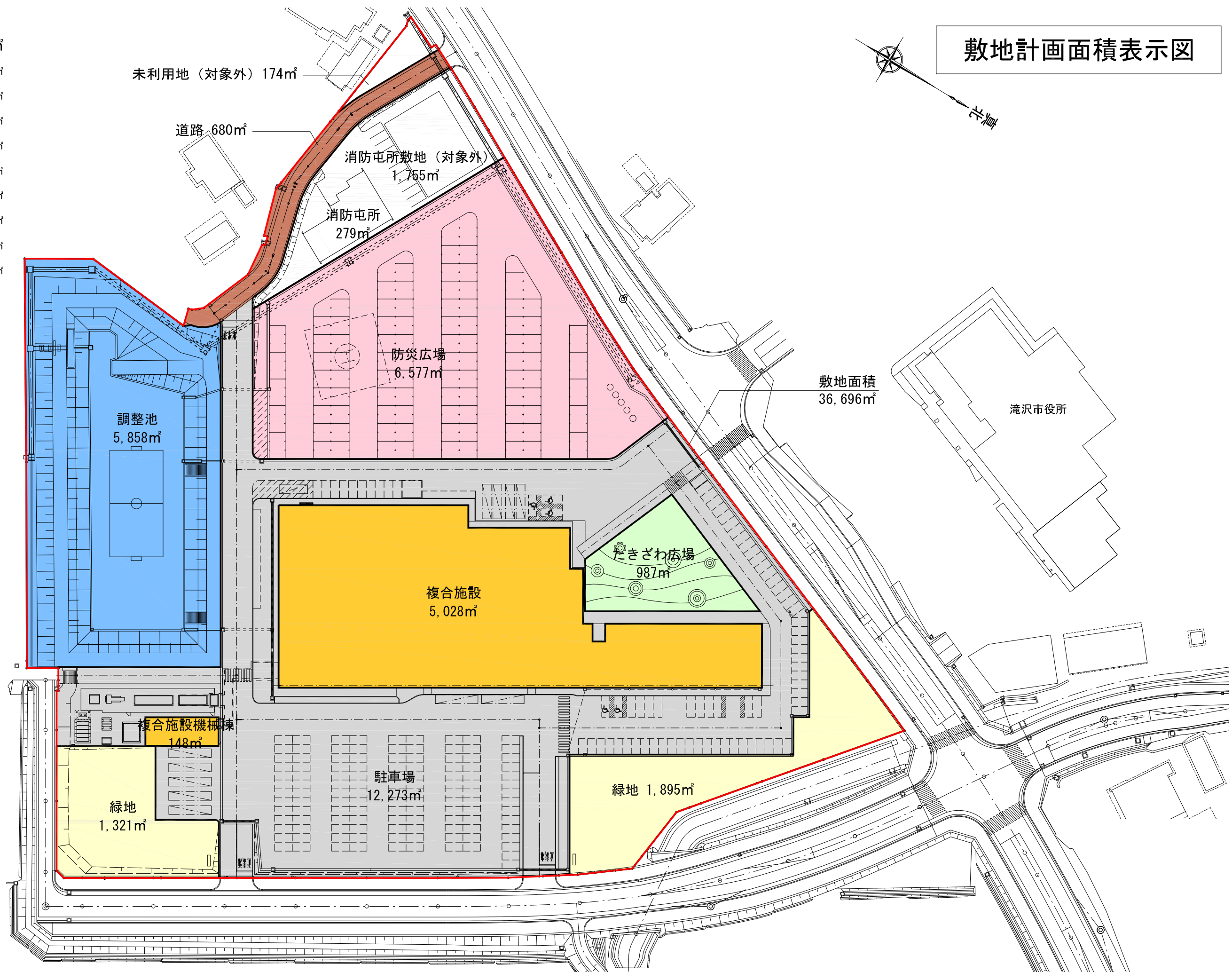
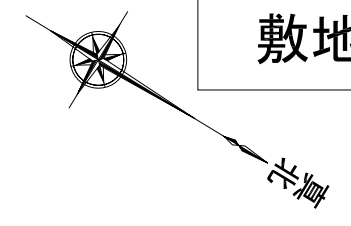
| 室名 | 床 | 巾木 | 壁 | 天井 | 備考 |
|-----|----------|-------|-------|----------|----|
| 会議室 | タイルカーペット | ビニル巾木 | GB+塗装 | GB-R+吸音板 | |
| 図書館 | ビニル床シート | ビニル巾木 | GB+塗装 | GB-R+吸音板 | |

⑥ 各室別面積

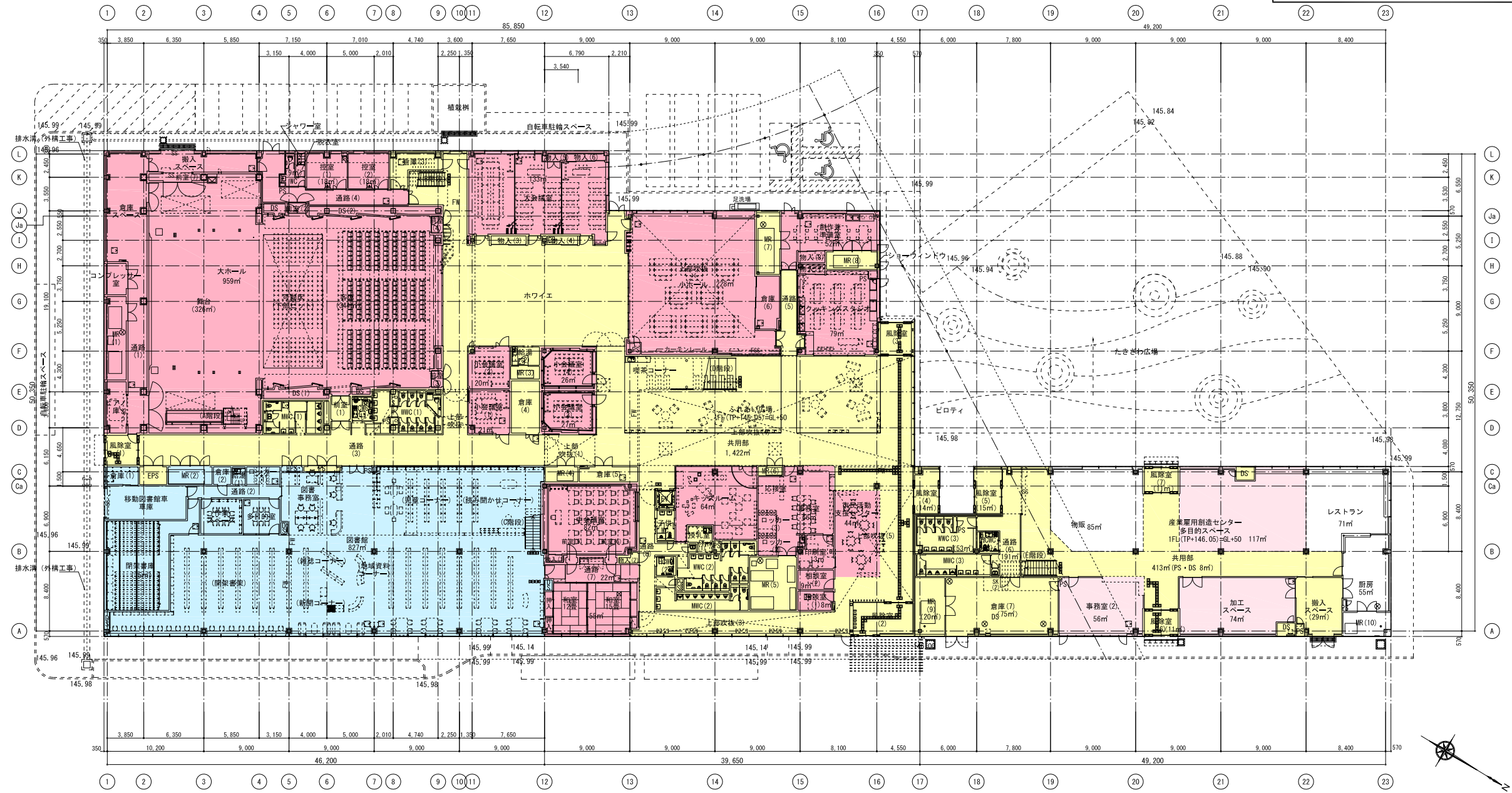
| 複合/産業 | 室名 | 面積 (m ²) | 各室、スペースの内容 |
|---|--|---|---|
| 交流拠点複合施設 | 会議室 | 309 | 小会議室 (20m ² , 21m ² , 26m ² , 27m ²) |
| | | | 中会議室 (82m ²) |
| | | | 大会議室 (133m ²) |
| | 和室 | 77 | 12畳、15畳、流し |
| | 事務室 | 83 | 事務室(66m ²)、相談室(9m ² 、8m ²) |
| | 創作兼準備室 | 52 | 創作兼準備室 |
| | クッキングスタジオ | 79 | クッキングスタジオ |
| | キッズルーム | 64 | 親子活動スペース |
| | 小ホール | 228 | 小ホール |
| | 市民活動支援センター | 57 | 団体活動室(44m ²)、印刷室(13m ²) |
| 大ホール (1階959m ²) (2階187m ²) (塔屋6m ²) | 1,152 | 観客486席(1階216席、せり部分144+48席、2階78席)、舞台(326m ² 、照明・音響設備)、控室(18m ² *2)、調整室(46m ²)、ピロ/庫(14m ²)、倉庫 | |
| 小計 | 2,101 | | |
| 図書館 | 図書館 (1階827m ²) (2階15m ²) | 842 | 開架スペース(一般図書、児童図書)、閉架書架(75m ²)、閲覧コーナー、事務室、作業室 |
| 共用部 | 共用部 (1階1,422m ²) (2階580m ²) (塔屋7m ²) | 2,009 | ふれあい広場(425m ²)、ホワイエ(263m ²)、ギャラリー(63m ²)、学習コーナー(185m ²)、廊下、階段、機械室など |
| 合計 | 4,952 | | |
| 産業雇用創造センター | 観光案内所 | 56 | 観光案内所 |
| | 多目的スペース | 117 | 多目的スペース |
| | 加工スペース | 74 | 加工スペース |
| | 小計 | 247 | |
| | レストラン | 126 | レストラン、厨房 |
| 物販 | 85 | 物販 | |
| 小計 | 211 | | |
| 共用部 | 共用部 (1階413m ²) (2階70m ²) | 483 | 階段、廊下、トイレなど |
| 合計 | 941 | | |
| 合計 | 1階 | 5,028 | |
| | 2階 | 852 | |
| | 塔屋 | 13 | |
| | 合計 | 5,893 | |

| | |
|--------|-----------|
| 敷地面積 | : 36,696㎡ |
| 駐車場 | : 12,273㎡ |
| 複合施設 | : 5,176㎡ |
| 防災広場 | : 6,577㎡ |
| 調整池 | : 5,858㎡ |
| たきざわ広場 | : 987㎡ |
| 緑地 | : 3,216㎡ |
| 消防屯所敷地 | : 1,755㎡ |
| 未利用地 | : 174㎡ |
| 道路 | : 680㎡ |

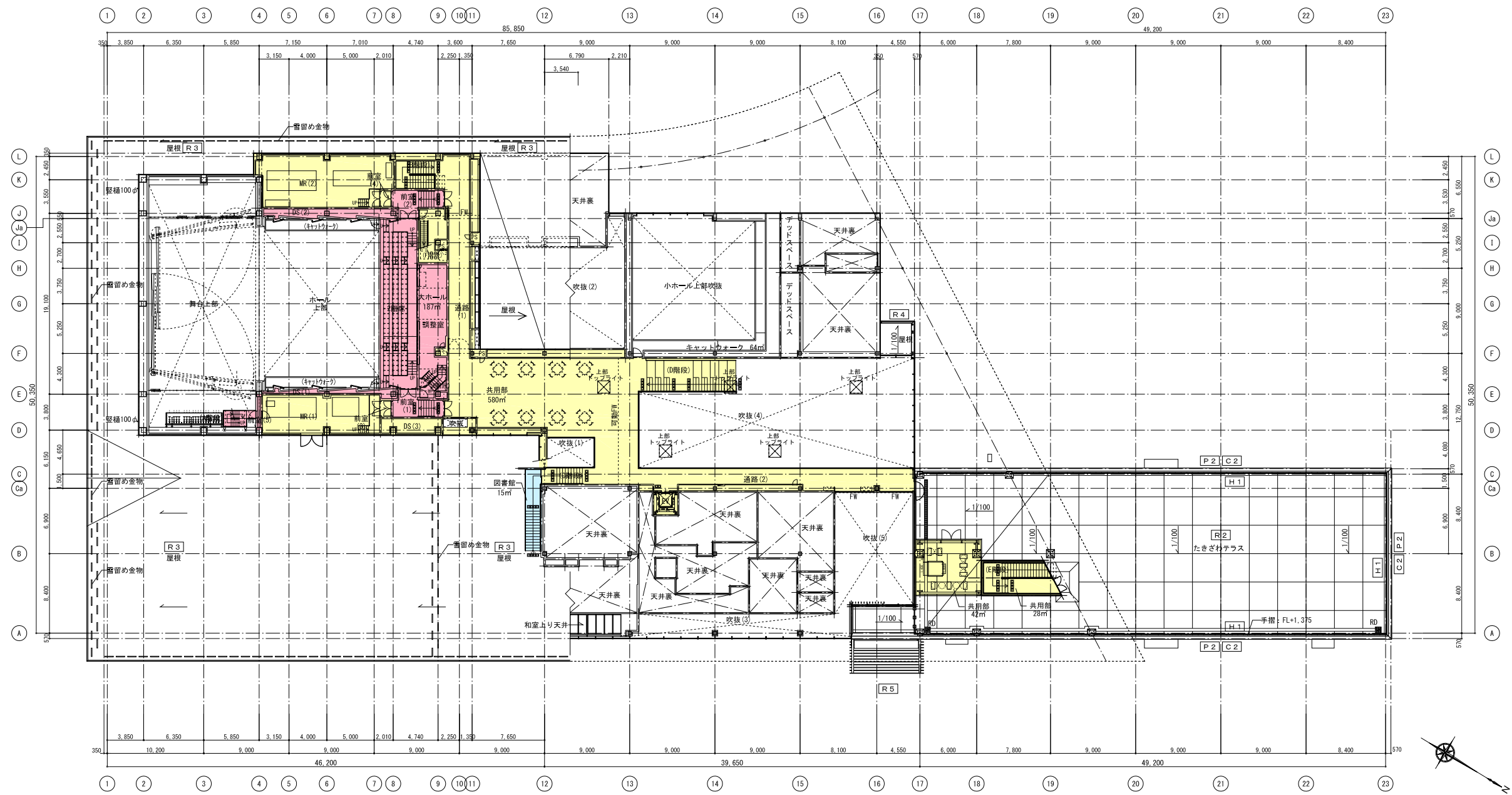
敷地計画面積表示図



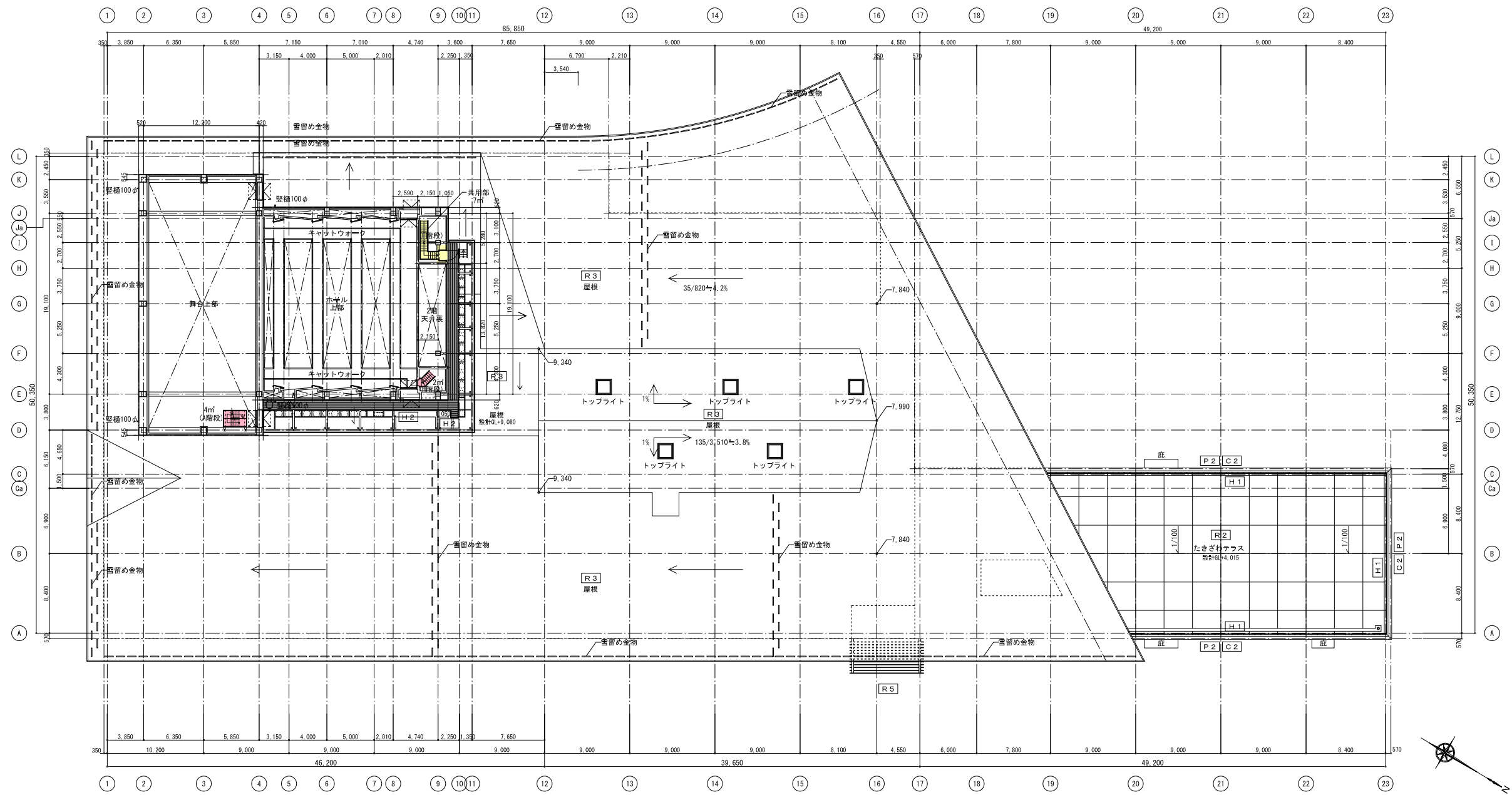
| 凡例 | | |
|--|------------|--------|
| | 地域交流センター部分 | 1,908㎡ |
| | 観光交流センター部分 | 247㎡ |
| | 図書館部分 | 827㎡ |
| | 共用部分 | 1,835㎡ |
| | 対象外部分 | 211㎡ |
| | 合計 | 5,028㎡ |

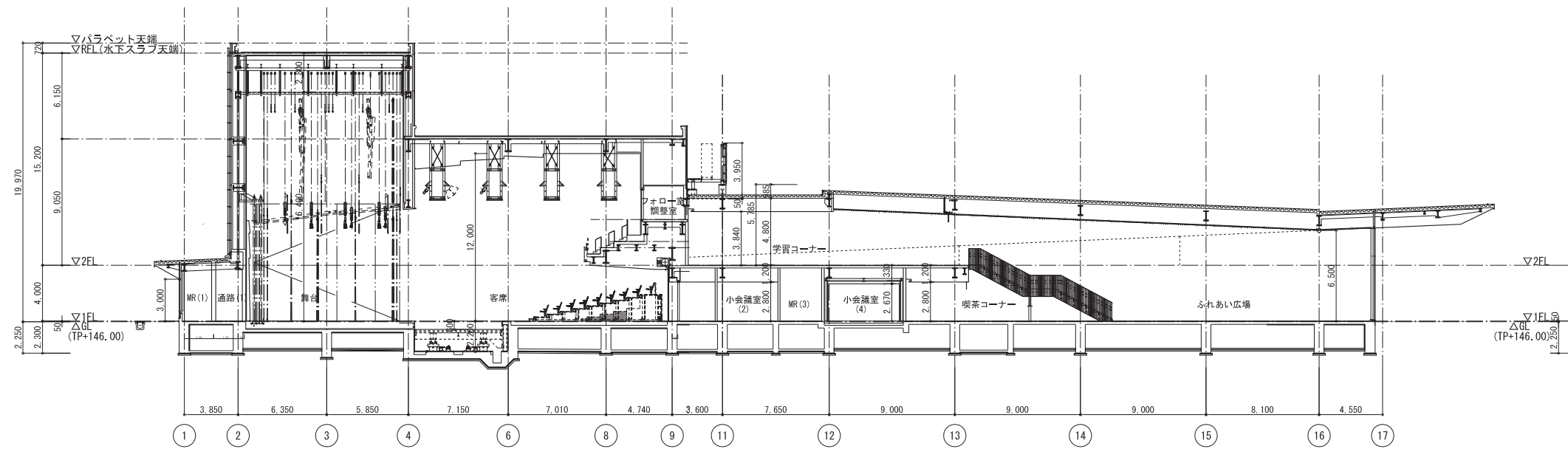


| 凡例 | | |
|--|------------|------|
| | 地域交流センター部分 | 187㎡ |
| | 共用部分 | 650㎡ |
| | 図書館部分 | 15㎡ |
| | 合計 | 852㎡ |

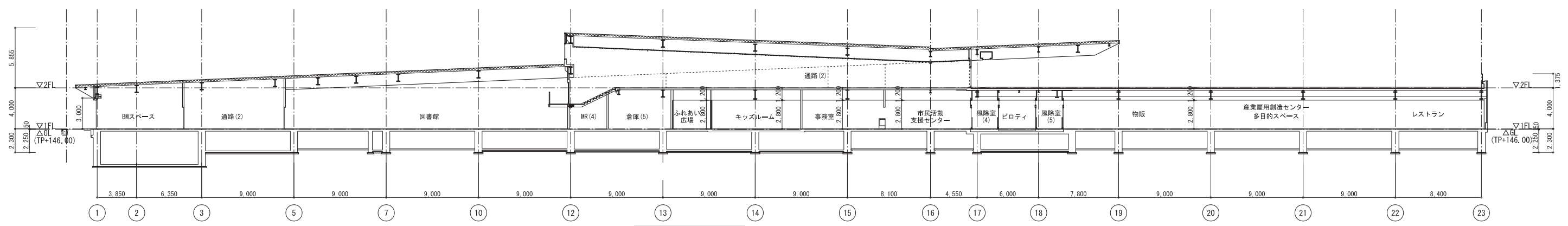


| 凡例 | | |
|--|------------|-----|
| | 地域交流センター部分 | 6㎡ |
| | 共用部分 | 7㎡ |
| | 合計 | 13㎡ |

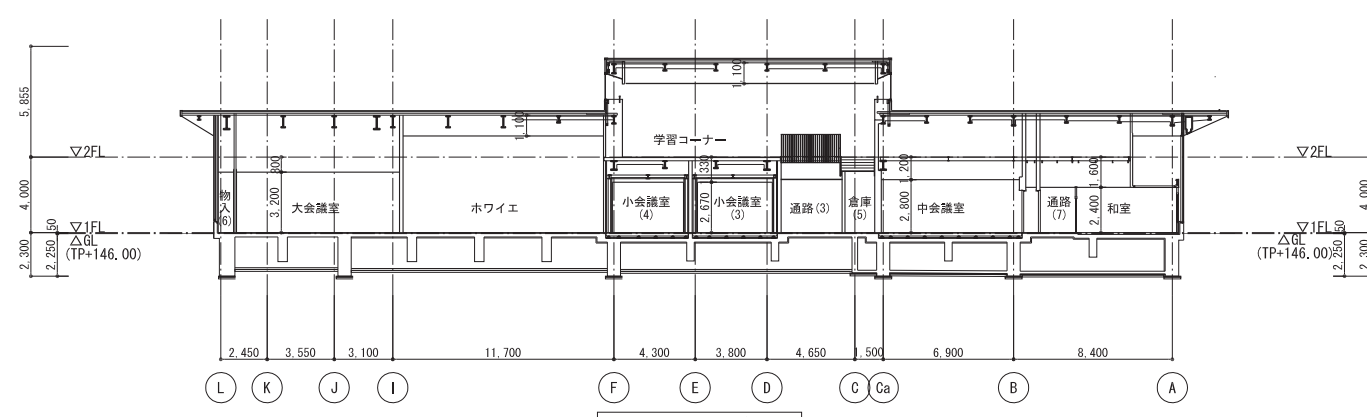




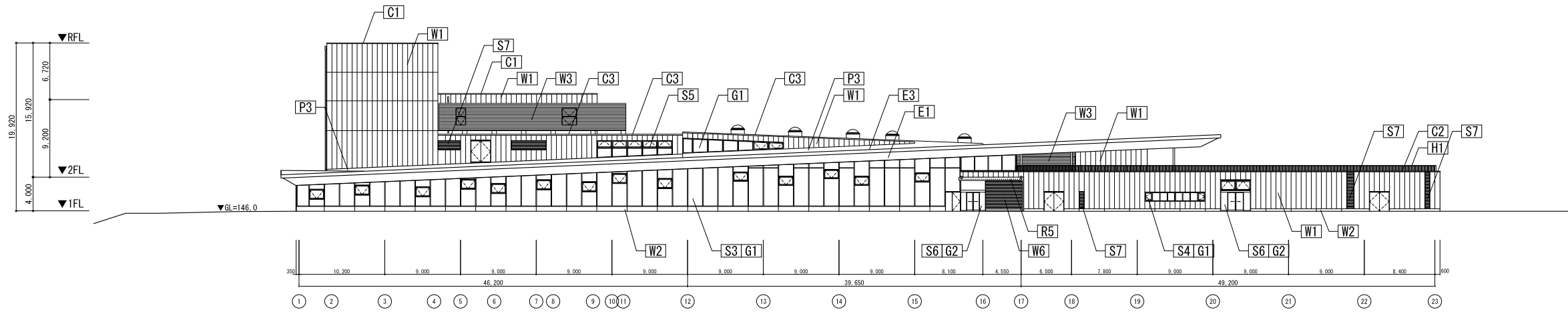
A 断面図 S=1/200



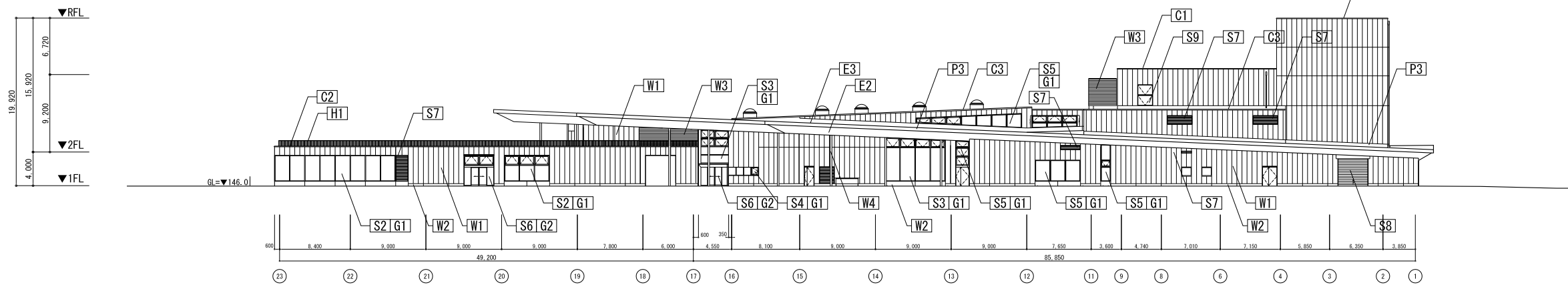
B 断面図 S=1/200



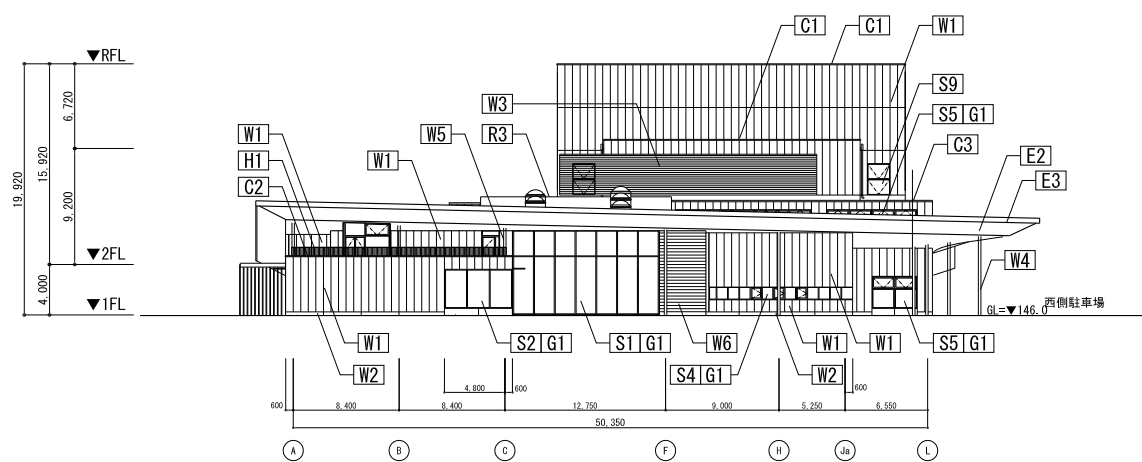
C 断面図 S=1/200



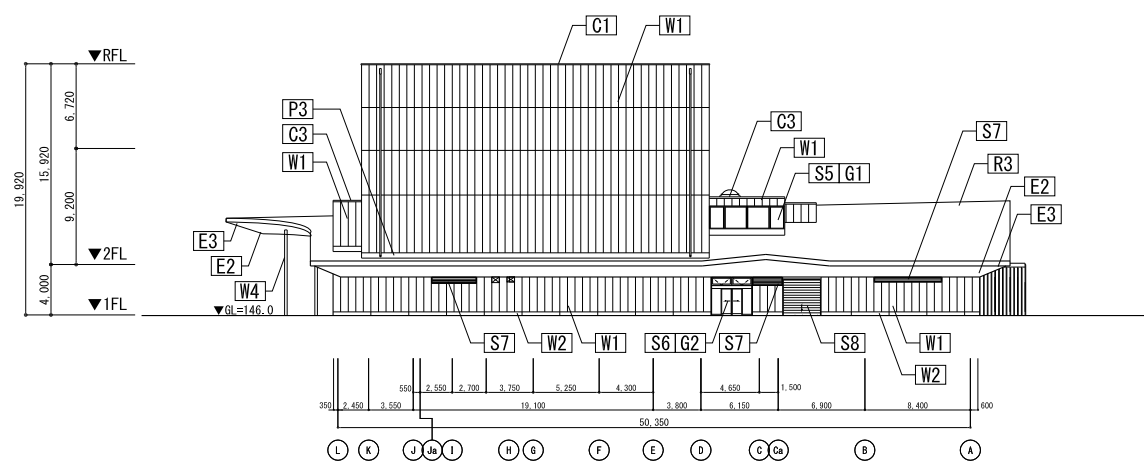
東立面図



西立面図

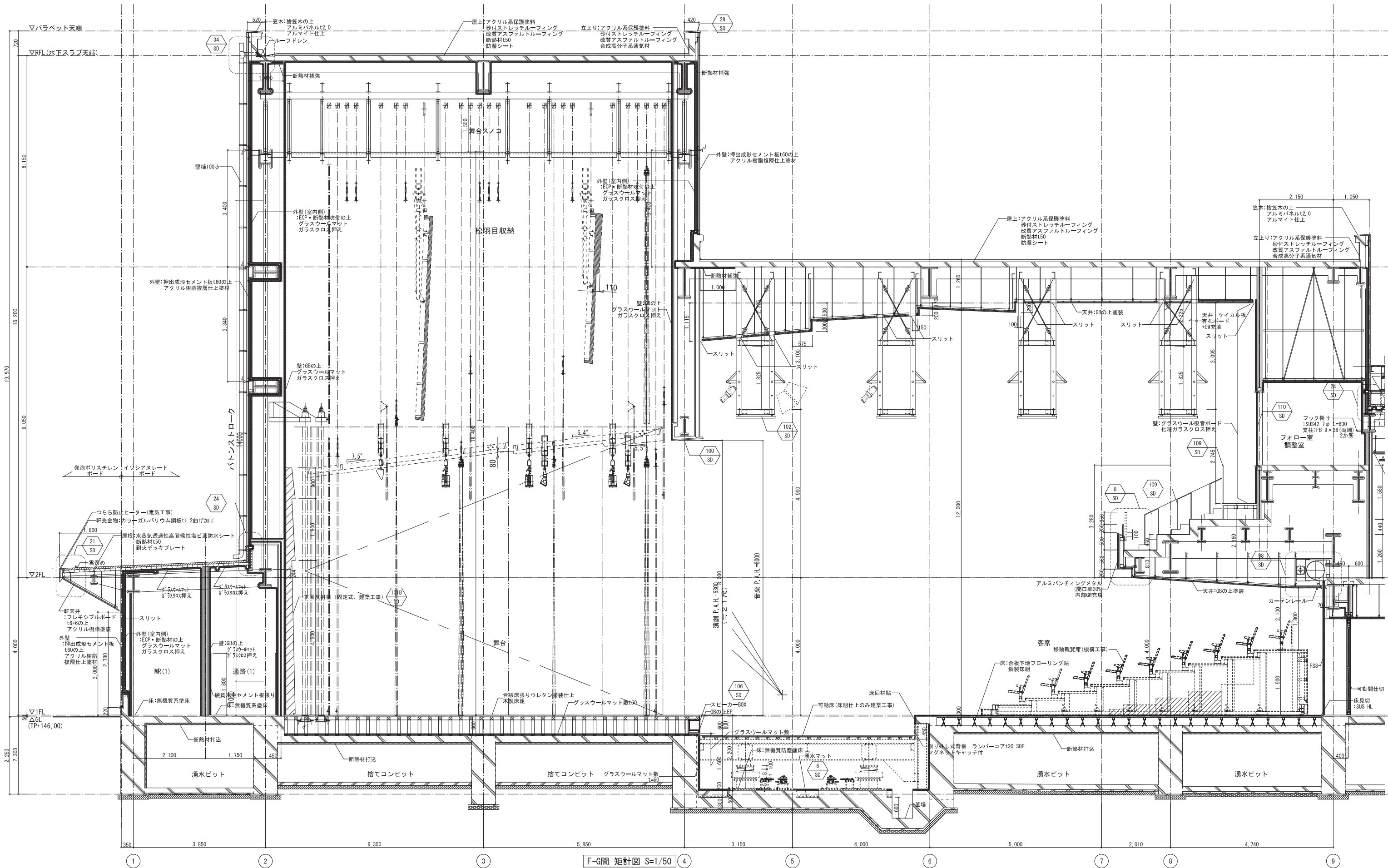


北立面図



南立面図

| 外部仕上符号凡例 (外部仕上表参照) | |
|--------------------|---|
| 屋根・庇 | |
| R 1 | アスファルト断熱露出防水 |
| R 2 | アスファルト防水押えコンクリート 上水性無機質透湿型仕上材ノンスリップ (模様塗) |
| R 3 | 耐火デッキプレート、断熱材上 水蒸気透過性高耐熱性塩ビシート防水 |
| R 4 | 耐火デッキプレート、断熱材上シート防水 |
| R 5 | 鉄骨下地アルミルーバー化粧塩ビシート |
| パラペット | |
| P 1 | アスファルト露出防水立ち上がり (通気工法) |
| P 2 | アスファルト防水上保鮮コンクリート 床仕上巻き上げ張 |
| P 3 | 水蒸気透過性高耐熱性塩ビシート防水 |
| 笠木 | |
| C 1 | アルミバネルt2.0アルマイト |
| C 2 | アルミバネルt2.0アルマイト |
| C 3 | 塩ビ被覆鋼板上水蒸気透過性高耐熱性塩ビシート防水 |
| C 4 | 屋根同材シート防水重ね張り 機械+熱融着 |
| 手摺 | |
| H 1 | スチール手摺り溶融亜鉛メッキリン酸亜鉛処理 |
| H 2 | スチール手摺り溶融亜鉛メッキ |
| 外壁、柱型 | |
| W 1 | 押出成形セメント板t60縦張 アクリル樹脂複層仕上塗材 |
| W 2 | コンクリート打放し補修上 アクリル樹脂複層仕上塗材 |
| W 3 | 目隠しルーバー アルミ曲げ材既製品 アクリル樹脂焼付塗装 |
| W 4 | 溶剤系耐火塗料弾性フッ素樹脂上塗、SUS巾木 |
| W 5 | 溶剤系耐火塗料弾性フッ素樹脂上塗、RC基礎 |
| W 6 | 押出成形セメント板t60リブ形状縦張 アクリル樹脂焼付塗装 |
| 開口部 | |
| S 1 | アルミFIXカーテンウォールアルマイト、 補強鉄骨スチールFB SOP |
| S 2 | アルミFIXカーテンウォールアルマイト |
| S 3 | アルミFIX+排煙外倒しカーテンウォールアルマイト |
| S 4 | アルミFIX+一部外開きサッシ横連窓アルマイト |
| S 5 | アルミFIX+一部突出/排煙外倒し連窓サッシアルマイト |
| S 6 | SUS FIX+一部突出/排煙外倒し+自動引分サッシHL |
| S 7 | アルミガラリアクリル樹脂焼付塗装 |
| S 8 | スチール重量電動シャッターFE |
| S 9 | アルミ排煙外倒しサッシ、アルミバネル嵌込 アクリル樹脂焼付塗装 |
| G 1 | 複層ガラス |
| G 2 | 無目上部：複層ガラス 下部：強化ガラス |
| 軒天井 | |
| E 1 | フレキシブルボードt6+6アクリル樹脂複層塗材 |
| E 2 | ケイカル板t6+6アクリル樹脂塗装 |
| E 3 | カラーガルバリウム鋼板曲加工 |



F-G間 矩計図 S=1/50