

令和3年度滝沢市国民健康保険特別会計・歳入決算内訳書

【資料1】

歳入予算科目	当初予算 (千円)	6月補正 (千円)	9月補正 (千円)	12月補正 (千円)	3月補正 (千円)	最終予算額 (千円)	調定額 (円)	決算額 (円)	予算決算比較 (円)	収入率	前年度決算額 (円)	前年度決算比較 (円)	前年度 決算伸率
1 款 国民健康保険税	837,683	0	0	0	20,720	858,403	988,464,915	882,395,081	23,992,081	89.3%	911,541,320	△ 29,146,239	△ 3.2%
1 項 国民健康保険税	837,683	0	0	0	20,720	858,403	988,464,915	882,395,081	23,992,081	89.3%	911,541,320	△ 29,146,239	△ 3.2%
1 目 一般被保険者国民健康保険税	837,677	0	0	0	20,720	858,397	987,643,581	881,999,029	23,602,029	89.3%	910,986,784	△ 28,987,755	△ 3.2%
1 節 医療給付費分現年課税分	590,186	0	0	0	16,142	606,328	642,457,845	616,286,314	9,958,314	95.9%	636,739,116	△ 20,452,802	△ 3.2%
2 節 後期高齢者支援金分現年課税分	162,280	0	0	0	4,578	166,858	176,848,975	169,471,980	2,613,980	95.8%	174,896,202	△ 5,424,222	△ 3.1%
3 節 介護納付金分現年課税分	58,011	0	0	0	0	58,011	63,529,280	59,676,286	1,665,286	93.9%	63,258,970	△ 3,582,684	△ 5.7%
4 節 医療給付費分滞納繰越分	20,000	0	0	0	0	20,000	74,144,347	25,761,950	5,761,950	34.7%	25,405,669	356,281	1.4%
5 節 後期高齢者支援金分滞納繰越分	4,800	0	0	0	0	4,800	20,039,948	6,940,216	2,140,216	34.6%	6,595,670	344,546	5.2%
6 節 介護納付金分滞納繰越分	2,400	0	0	0	0	2,400	10,623,186	3,862,283	1,462,283	36.4%	4,091,157	△ 228,874	△ 5.6%
2 目 退職被保険者等国民健康保険税	6	0	0	0	0	6	821,334	396,052	390,052	48.2%	554,536	△ 158,484	△ 28.6%
1 節 医療給付費分現年課税分	1	0	0	0	0	1	0	0	△ 1,000	—	0	0	—
2 節 後期高齢者支援金分現年課税分	1	0	0	0	0	1	0	0	△ 1,000	—	0	0	—
3 節 介護納付金分現年課税分	1	0	0	0	0	1	0	0	△ 1,000	—	0	0	—
4 節 医療給付費分滞納繰越分	1	0	0	0	0	1	518,458	244,744	243,744	47.2%	359,099	△ 114,355	△ 31.8%
5 節 後期高齢者支援金分滞納繰越分	1	0	0	0	0	1	143,520	68,674	67,674	47.8%	83,723	△ 15,049	△ 18.0%
6 節 介護納付金分滞納繰越分	1	0	0	0	0	1	159,356	82,634	81,634	51.9%	111,714	△ 29,080	△ 26.0%
2 款 使用料及び手数料	301	0	0	0	0	301	1,092,700	549,500	248,500	50.3%	550,965	△ 1,465	△ 0.3%
1 項 手数料	301	0	0	0	0	301	1,092,700	549,500	248,500	50.3%	550,965	△ 1,465	△ 0.3%
1 目 総務手数料	1	0	0	0	0	1	0	0	△ 1,000	—	300	△ 300	△ 100.0%
1 節 証明手数料	1	0	0	0	0	1	0	0	△ 1,000	—	300	△ 300	△ 100.0%
2 目 督促手数料	300	0	0	0	0	300	1,092,700	549,500	249,500	50.3%	550,665	△ 1,165	△ 0.2%
1 節 督促手数料	300	0	0	0	0	300	1,092,700	549,500	249,500	50.3%	550,665	△ 1,165	△ 0.2%
3 款 国庫支出金	1	0	0	0	1,554	1,555	1,556,000	1,556,000	1,000	100.0%	7,841,000	△ 6,285,000	△ 80.2%
1 項 国庫補助金	1	0	0	0	1,554	1,555	1,556,000	1,556,000	1,000	100.0%	7,841,000	△ 6,285,000	△ 80.2%
1 目 災害臨時特例補助金	1	0	0	0	1,554	1,555	1,556,000	1,556,000	1,000	100.0%	6,510,000	△ 4,954,000	△ 76.1%
1 節 災害臨時特例補助金	1	0	0	0	1,554	1,555	1,556,000	1,556,000	1,000	100.0%	6,510,000	△ 4,954,000	△ 76.1%
4 款 県支出金	3,314,047	0	0	0	273,467	3,587,514	3,573,531,062	3,573,531,062	△ 13,982,938	100.0%	3,311,285,238	262,245,824	7.9%
1 項 県補助金	3,314,046	0	0	0	273,467	3,587,513	3,573,531,062	3,573,531,062	△ 13,981,938	100.0%	3,311,285,238	262,245,824	7.9%
1 目 保険給付費等交付金	3,314,046	0	0	0	273,467	3,587,513	3,573,531,062	3,573,531,062	△ 13,981,938	100.0%	3,311,285,238	262,245,824	7.9%
1 節 普通交付金	3,241,729	0	0	0	273,467	3,515,196	3,496,562,062	3,496,562,062	△ 18,633,938	100.0%	3,199,772,238	296,789,824	9.3%
2 節 特別交付金	72,317	0	0	0	0	72,317	76,969,000	76,969,000	4,652,000	100.0%	111,513,000	△ 34,544,000	△ 31.0%
2 項 財政安定化基金交付金	1	0	0	0	0	1	0	0	△ 1,000	—	0	0	—
1 目 財政安定化基金交付金	1	0	0	0	0	1	0	0	△ 1,000	—	0	0	—
1 節 財政安定化基金交付金	1	0	0	0	0	1	0	0	△ 1,000	—	0	0	—
5 款 財産収入	1	0	0	0	8	9	15,488	15,488	6,488	100.0%	32,445	△ 16,957	△ 52.3%
1 項 財産運用収入	1	0	0	0	8	9	15,488	15,488	6,488	100.0%	32,445	△ 16,957	△ 52.3%
1 目 利子及び配当金	1	0	0	0	8	9	15,488	15,488	6,488	100.0%	32,445	△ 16,957	△ 52.3%
1 節 利子及び配当金	1	0	0	0	8	9	15,488	15,488	6,488	100.0%	32,445	△ 16,957	△ 52.3%
6 款 繰入金	494,670	△ 4,512	731	501	△ 41,541	449,849	449,846,834	449,846,834	△ 2,166	100.0%	414,467,187	35,379,647	8.5%
1 項 他会計繰入金	333,471	△ 4,512	731	501	49,495	379,686	379,683,834	379,683,834	△ 2,166	100.0%	329,810,187	49,873,647	15.1%
1 目 一般会計繰入金	333,471	△ 4,512	731	501	49,495	379,686	379,683,834	379,683,834	△ 2,166	100.0%	329,810,187	49,873,647	15.1%
1 節 保険基盤安定繰入金(保険料軽減分)	161,292	0	0	0	5,365	166,657	166,656,420	166,656,420	△ 580	100.0%	161,291,930	5,364,490	3.3%
2 節 保険基盤安定繰入金(保険者支援分)	90,349	0	0	0	△ 3,498	86,851	86,850,804	86,850,804	△ 196	100.0%	90,348,128	△ 3,497,324	△ 3.9%
3 節 職員給与費等繰入金	72,028	△ 4,512	731	501	△ 2,093	66,655	66,654,923	66,654,923	△ 77	100.0%	71,170,129	△ 4,515,206	△ 6.3%
4 節 出産育児一時金繰入金	9,800	0	0	0	△ 2,800	7,000	7,000,000	7,000,000	0	100.0%	7,000,000	0	0.0%
5 節 財政安定化支援事業繰入金	1	0	0	0	52,521	52,522	52,521,687	52,521,687	△ 313	100.0%	0	52,521,687	—
6 節 その他一般会計繰入金	1	0	0	0	0	1	0	0	△ 1,000	—	0	0	—
2 項 基金繰入金	161,199	0	0	0	△ 91,036	70,163	70,163,000	70,163,000	0	100.0%	84,657,000	△ 14,494,000	△ 17.1%
1 目 基金繰入金	161,199	0	0	0	△ 91,036	70,163	70,163,000	70,163,000	0	100.0%	84,657,000	△ 14,494,000	△ 17.1%
1 節 基金繰入金	161,199	0	0	0	△ 91,036	70,163	70,163,000	70,163,000	0	100.0%	84,657,000	△ 14,494,000	△ 17.1%
7 款 繰越金	1	0	79,222	0	0	79,223	79,223,294	79,223,294	294	100.0%	46,239,548	32,983,746	71.3%
1 項 繰越金	1	0	79,222	0	0	79,223	79,223,294	79,223,294	294	100.0%	46,239,548	32,983,746	71.3%
1 目 繰越金	1	0	79,222	0	0	79,223	79,223,294	79,223,294	294	100.0%	46,239,548	32,983,746	71.3%
1 節 繰越金	1	0	79,222	0	0	79,223	79,223,294	79,223,294	294	100.0%	46,239,548	32,983,746	71.3%
— 療養給付費交付金繰越金(廃止)	—	—	—	—	—	—	—	—	—	—	—	—	—

歳入予算科目		当初予算 (千円)	6月補正 (千円)	9月補正 (千円)	12月補正 (千円)	3月補正 (千円)	最終予算額 (千円)	調定額 (円)	決算額 (円)	予算決算比較 (円)	収入率	前年度決算額 (円)	前年度決算比較 (円)	前年度 決算伸率
8 款 諸収入		10,007	0	0	0	14,912	24,919	29,514,359	29,514,359	4,595,359	100.0%	17,509,952	12,004,407	68.6%
1 項 延滞金、加算金及び過料		10,003	0	0	0	6,000	16,003	20,562,119	20,562,119	4,559,119	100.0%	14,217,478	6,344,641	44.6%
1 目 延滞金（収）		10,001	0	0	0	6,000	16,001	20,562,119	20,562,119	4,561,119	100.0%	14,217,478	6,344,641	44.6%
1 節 一般被保険者延滞金		10,000	0	0	0	6,000	16,000	20,214,719	20,214,719	4,214,719	100.0%	14,214,178	6,000,541	42.2%
2 節 退職被保険者等延滞金		1	0	0	0	0	1	347,400	347,400	346,400	100.0%	3,300	344,100	10427.3%
2 目 加算金（収）		2	0	0	0	0	2	0	0	△ 2,000	—	0	0	—
1 節 一般被保険者加算金		1	0	0	0	0	1	0	0	△ 1,000	—	0	0	—
2 節 退職被保険者等加算金		1	0	0	0	0	1	0	0	△ 1,000	—	0	0	—
2 項 預金利子		1	0	0	0	0	1	0	0	△ 1,000	—	0	0	—
1 目 預金利子		1	0	0	0	0	1	0	0	△ 1,000	—	0	0	—
1 節 預金利子		1	0	0	0	0	1	0	0	△ 1,000	—	0	0	—
3 項 雑入		3	0	0	0	8,912	8,915	8,952,240	8,952,240	37,240	100.0%	3,292,474	5,659,766	171.9%
1 目 一般被保険者第三者納付金		1	0	0	0	339	340	349,698	349,698	9,698	100.0%	74,699	274,999	368.1%
1 節 一般被保険者第三者納付金		1	0	0	0	339	340	349,698	349,698	9,698	100.0%	74,699	274,999	368.1%
2 目 退職被保険者等第三者納付金		0	0	0	0	0	0	0	0	0	—	0	0	—
1 節 退職被保険者等第三者納付金		0	0	0	0	0	0	0	0	0	—	0	0	—
3 目 一般被保険者返納金		1	0	0	0	8,555	8,556	8,582,624	8,582,624	26,624	100.0%	3,188,374	5,394,250	169.2%
1 節 一般被保険者返納金		1	0	0	0	8,555	8,556	8,582,624	8,582,624	26,624	100.0%	3,188,374	5,394,250	169.2%
4 目 退職被保険者等返納金		0	0	0	0	0	0	0	0	0	—	0	0	—
1 節 退職被保険者等返納金		0	0	0	0	0	0	0	0	0	—	0	0	—
5 目 雑入		1	0	0	0	18	19	19,918	19,918	918	100.0%	29,401	△ 9,483	△32.3%
1 節 雑入		1	0	0	0	18	19	19,918	19,918	918	100.0%	29,401	△ 9,483	△32.3%
合計		4,656,711	△ 4,512	79,953	501	269,120	5,001,773	5,123,244,652	5,016,631,618	14,858,618	97.9%	4,709,467,655	307,163,963	6.5%

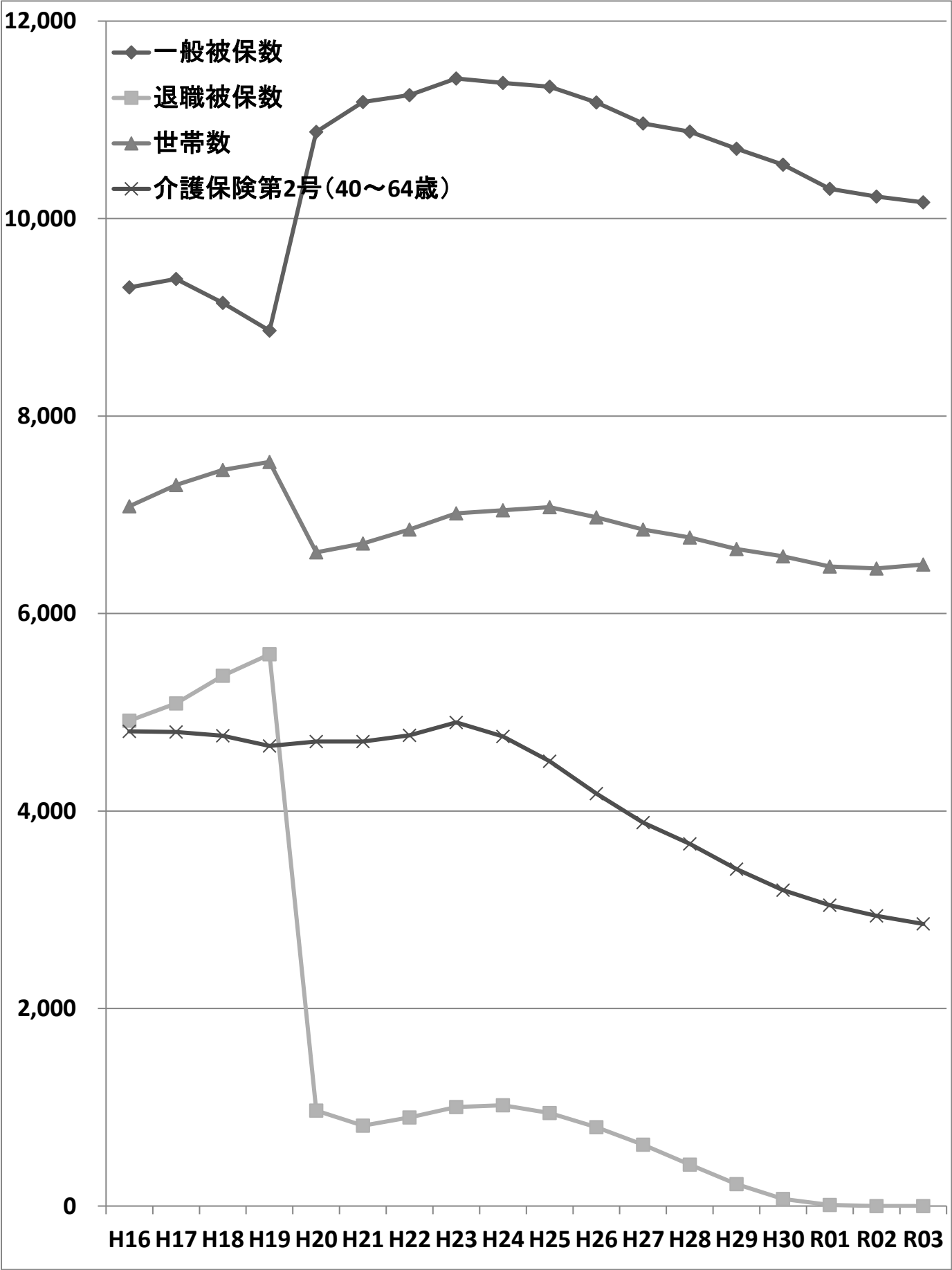
令和3年度滝沢市国民健康保険特別会計・歳出決算内訳書

【資料2】

歳出予算科目	当初予算 (千円)	6月 補正 (千円)	9月 補正 (千円)	12月 補正 (千円)	3月 補正 (千円)	予算額 (円)	充流用等増 減額 (円)	最終予算額 (円)	決算額 (円)	予算残額 (円)	執行率	前年度決算額 (円)	対前年度決算 比較 (円)	対前年度 決算伸率
1 款 総務費	78,778	△ 4,512	731	501	△ 3,905	71,593,000	0	71,593,000	70,515,367	1,077,633	98.5%	77,117,703	△ 6,602,336	△8.6%
1 項 総務管理費	70,312	△ 4,512	731	501	△ 1,442	65,590,000	0	65,590,000	64,801,018	788,982	98.8%	68,528,289	△ 3,727,271	△5.4%
1 目 一般管理費	63,559	△ 4,512	731	501	△ 1,442	58,837,000	0	58,837,000	58,048,018	788,982	98.7%	61,846,489	△ 3,798,471	△6.1%
2 目 連合会負担金	6,753	0	0	0	0	6,753,000	0	6,753,000	6,753,000	0	100.0%	6,681,800	71,200	1.1%
2 項 徴税費	8,233	0	0	0	△ 2,448	5,785,000	0	5,785,000	5,504,589	280,411	95.2%	8,386,614	△ 2,882,025	△34.4%
1 目 賦課徴収費	8,233	0	0	0	△ 2,448	5,785,000	0	5,785,000	5,504,589	280,411	95.2%	8,386,614	△ 2,882,025	△34.4%
3 項 運営協議会費	233	0	0	0	△ 15	218,000	0	218,000	209,760	8,240	96.2%	202,800	6,960	3.4%
1 目 運営協議会費	233	0	0	0	△ 15	218,000	0	218,000	209,760	8,240	96.2%	202,800	6,960	3.4%
2 款 保険給付費	3,268,630	0	0	0	268,535	3,537,765,000	0	3,537,765,000	3,509,749,024	28,015,976	99.2%	3,223,822,283	285,926,741	8.9%
1 項 療養給付費	2,851,340	0	0	0	212,554	3,063,894,000	1,893,000	3,065,787,000	3,044,437,875	21,349,125	99.3%	2,813,993,264	230,444,611	8.2%
1 目 一般被保険者療養給付費	2,821,546	0	0	0	213,194	3,034,740,000	1,893,000	3,036,633,000	3,016,484,914	20,148,086	99.3%	2,786,755,087	229,729,827	8.2%
2 目 退職被保険者等療養給付費	1	0	0	0	0	1,000	0	1,000	0	1,000	0.0%	2,212	△ 2,212	△100.0%
3 目 一般被保険者療養費	20,000	0	0	0	0	20,000,000	0	20,000,000	18,872,369	1,127,631	94.4%	18,434,829	437,540	2.4%
4 目 退職被保険者等療養費	1	0	0	0	0	1,000	0	1,000	0	1,000	0.0%	0	0	—
5 目 審査支払手数料	9,792	0	0	0	△ 640	9,152,000	0	9,152,000	9,080,592	71,408	99.2%	8,801,136	279,456	3.2%
2 項 高額療養費	400,172	0	0	0	60,273	460,445,000	△ 1,893,000	458,552,000	453,938,739	4,613,261	99.0%	398,364,189	55,574,550	14.0%
1 目 一般被保険者高額療養費	400,000	0	0	0	60,273	460,273,000	△ 1,893,000	458,380,000	453,911,962	4,468,038	99.0%	398,364,189	55,547,773	13.9%
2 目 退職被保険者等高額療養費	1	0	0	0	0	1,000	0	1,000	0	1,000	0.0%	0	0	—
3 目 一般被保険者高額介護合算療養費	170	0	0	0	0	170,000	0	170,000	26,777	143,223	15.8%	0	26,777	—
4 目 退職被保険者等高額介護合算療養費	1	0	0	0	0	1,000	0	1,000	0	1,000	0.0%	0	0	—
3 項 移送費	10	0	0	0	0	10,000	0	10,000	0	10,000	0.0%	0	0	—
1 目 一般被保険者移送費	10	0	0	0	0	10,000	0	10,000	0	10,000	0.0%	0	0	—
2 目 退職被保険者等移送費	0	0	0	0	0	0	0	0	0	0	—	0	0	—
4 項 出産育児諸費	14,708	0	0	0	△ 4,202	10,506,000	0	10,506,000	9,212,410	1,293,590	87.7%	9,664,830	△ 452,420	△4.7%
1 目 出産育児一時金	14,700	0	0	0	△ 4,200	10,500,000	0	10,500,000	9,208,000	1,292,000	87.7%	9,660,000	△ 452,000	△4.7%
2 目 支払手数料	8	0	0	0	△ 2	6,000	0	6,000	4,410	1,590	73.5%	4,830	△ 420	△8.7%
5 項 葬祭諸費	2,400	0	0	0	△ 90	2,310,000	0	2,310,000	2,160,000	150,000	93.5%	1,800,000	360,000	20.0%
1 目 葬祭費	2,400	0	0	0	△ 90	2,310,000	0	2,310,000	2,160,000	150,000	93.5%	1,800,000	360,000	20.0%
6 項 傷病手当金	600	0	0	0	0	600,000	0	600,000	0	600,000	0.0%	0	0	—
1 目 傷病手当金	600	0	0	0	0	600,000	0	600,000	0	600,000	0.0%	0	0	—
3 款 国民健康保険事業費納付金	1,217,506	0	0	0	0	1,217,506,000	0	1,217,506,000	1,217,505,387	613	100.0%	1,220,135,092	△ 2,629,705	△0.2%
1 項 医療給付費分	846,941	0	0	0	0	846,941,000	0	846,941,000	846,940,823	177	100.0%	862,773,027	△ 15,832,204	△1.8%
1 目 一般被保険者医療給付費分	846,941	0	0	0	0	846,941,000	0	846,941,000	846,940,823	177	100.0%	862,773,027	△ 15,832,204	△1.8%
2 目 退職被保険者等医療給付費分	0	0	0	0	0	0	0	0	0	0	—	0	0	—
2 項 後期高齢者支援金等分	287,116	0	0	0	0	287,116,000	0	287,116,000	287,115,986	14	100.0%	268,097,036	19,018,950	7.1%
1 目 一般被保険者後期高齢者支援金等分	287,116	0	0	0	0	287,116,000	0	287,116,000	287,115,986	14	100.0%	268,097,036	19,018,950	7.1%
2 目 退職被保険者等後期高齢者支援金等分	0	0	0	0	0	0	0	0	0	0	—	0	0	—
3 項 介護納付金分	83,449	0	0	0	0	83,449,000	0	83,449,000	83,448,578	422	100.0%	89,265,029	△ 5,816,451	△6.5%
1 目 介護納付金分	83,449	0	0	0	0	83,449,000	0	83,449,000	83,448,578	422	100.0%	89,265,029	△ 5,816,451	△6.5%

歳出予算科目	当初予算 (千円)	6月 補正 (千円)	9月 補正 (千円)	12月 補正 (千円)	3月 補正 (千円)	予算額 (円)	充流用等増 減額 (円)	最終予算額 (円)	決算額 (円)	予算残額 (円)	執行率	前年度決算額 (円)	対前年度決算 比較 (円)	対前年度 決算伸率
4 款 共同事業拠出金	2	0	0	0	0	2,000	0	2,000	125	1,875	6.3%	1,035	△ 910	△87.9%
1 項 共同事業拠出金	2	0	0	0	0	2,000	0	2,000	125	1,875	6.3%	1,035	△ 910	△87.9%
1 目 共同事業拠出金	2	0	0	0	0	2,000	0	2,000	125	1,875	6.3%	1,035	△ 910	△87.9%
5 款 保健事業費	71,786	0	0	0	△ 13,272	58,514,000	0	58,514,000	55,996,962	2,517,038	95.7%	60,127,457	△ 4,130,495	△6.9%
1 項 保健事業費	18,858	0	0	0	△ 2,518	16,340,000	0	16,340,000	14,279,774	2,060,226	87.4%	15,264,558	△ 984,784	△6.5%
1 目 保健衛生普及費	3,757	0	0	0	△ 1,017	2,740,000	0	2,740,000	1,200,538	1,539,462	43.8%	3,663,465	△ 2,462,927	△67.2%
2 目 疾病予防費	15,101	0	0	0	△ 1,501	13,600,000	0	13,600,000	13,079,236	520,764	96.2%	11,601,093	1,478,143	12.7%
2 項 特定健康診査等事業費	52,928	0	0	0	△ 10,754	42,174,000	0	42,174,000	41,717,188	456,812	98.9%	44,862,899	△ 3,145,711	△7.0%
1 目 特定健康診査等事業費	52,928	0	0	0	△ 10,754	42,174,000	0	42,174,000	41,717,188	456,812	98.9%	44,862,899	△ 3,145,711	△7.0%
6 款 基金積立金	1	0	68,543	0	0	68,544,000	0	68,544,000	68,544,000	0	100.0%	34,511,000	34,033,000	98.6%
1 項 基金積立金	1	0	68,543	0	0	68,544,000	0	68,544,000	68,544,000	0	100.0%	34,511,000	34,033,000	98.6%
1 目 国保事業財政調整基金積立金	1	0	68,543	0	0	68,544,000	0	68,544,000	68,544,000	0	100.0%	34,511,000	34,033,000	98.6%
7 款 公債費	5	0	0	0	0	5,000	0	5,000	0	5,000	0.0%	0	0	—
1 項 公債費	5	0	0	0	0	5,000	0	5,000	0	5,000	0.0%	0	0	—
1 目 利子	5	0	0	0	0	5,000	0	5,000	0	5,000	0.0%	0	0	—
8 款 諸支出金	4,403	0	10,679	0	2,762	17,844,000	0	17,844,000	17,558,047	285,953	98.4%	14,529,791	3,028,256	20.8%
1 項 償還金及び還付加算金	4,402	0	8,582	0	2,762	15,746,000	0	15,746,000	15,460,357	285,643	98.2%	10,542,632	4,917,725	46.6%
1 目 一般被保険者保険税還付金	4,200	0	0	0	0	4,200,000	0	4,200,000	4,076,803	123,197	97.1%	2,792,698	1,284,105	46.0%
2 目 退職被保険者等保険税還付金	130	0	0	0	0	130,000	0	130,000	0	130,000	0.0%	0	0	—
3 目 一般被保険者保険税還付加算金	50	0	0	0	0	50,000	0	50,000	37,900	12,100	75.8%	11,300	26,600	235.4%
4 目 退職被保険者等保険税還付加算金	20	0	0	0	0	20,000	0	20,000	0	20,000	0.0%	0	0	—
5 目 保険給付費等交付金償還金	1	0	6,259	0	558	6,818,000	0	6,818,000	6,817,654	346	100.0%	5,823,634	994,020	17.1%
6 目 償還金	1	0	2,323	0	2,204	4,528,000	0	4,528,000	4,528,000	0	100.0%	1,915,000	2,613,000	136.4%
2 項 繰出金	1	0	2,097	0	0	2,098,000	0	2,098,000	2,097,690	310	100.0%	3,987,159	△ 1,889,469	△47.4%
1 目 一般会計繰出金	1	0	2,097	0	0	2,098,000	0	2,098,000	2,097,690	310	100.0%	3,987,159	△ 1,889,469	△47.4%
9 款 予備費	15,000	0	0	0	15,000	30,000,000	0	30,000,000	0	30,000,000	0.0%	0	0	—
1 項 予備費	15,000	0	0	0	15,000	30,000,000	0	30,000,000	0	30,000,000	0.0%	0	0	—
1 目 予備費	15,000	0	0	0	15,000	30,000,000	0	30,000,000	0	30,000,000	0.0%	0	0	—
合計	4,656,111	△ 4,512	79,953	501	269,120	5,001,773,000	0	5,001,773,000	4,939,868,912	61,904,088	98.8%	4,630,244,361	309,624,551	6.7%

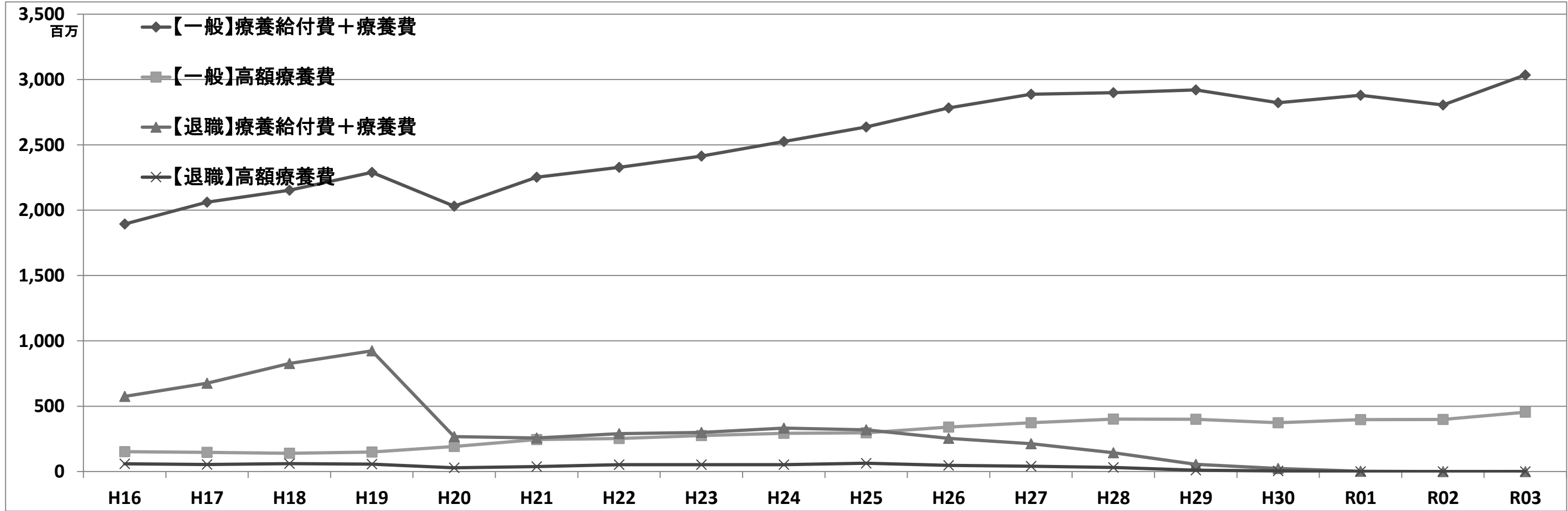
区分	一般		退職		計		世帯数		介護保険第2号 （40～64歳）	
	被保数	伸率	被保数	伸率	被保数	伸率	被保数	伸率	被保数	伸率
H16	9,303	3.8%	4,916	2.2%	14,219	3.2%	7,087	3.6%	4,808	3.9%
H17	9,389	0.9%	5,089	3.5%	14,478	1.8%	7,303	3.0%	4,801	△0.1%
H18	9,146	△2.6%	5,371	5.5%	14,517	0.3%	7,455	2.1%	4,762	△0.8%
H19	8,865	△3.1%	5,587	4.0%	14,452	△0.4%	7,536	1.1%	4,660	△2.1%
H20	10,878	22.7%	966	△82.7%	11,844	△18.0%	6,620	△12.2%	4,704	0.9%
H21	11,181	2.8%	813	△15.8%	11,994	1.3%	6,709	1.3%	4,704	0.0%
H22	11,250	0.6%	898	10.5%	12,148	1.3%	6,852	2.1%	4,766	1.3%
H23	11,419	1.5%	1,003	11.7%	12,422	2.3%	7,015	2.4%	4,898	2.8%
H24	11,373	△0.4%	1,020	1.7%	12,393	△0.2%	7,047	0.5%	4,756	△2.9%
H25	11,335	△0.3%	943	△7.5%	12,278	△0.9%	7,078	0.4%	4,504	△5.3%
H26	11,176	△1.4%	798	△15.4%	11,974	△2.5%	6,975	△1.5%	4,177	△7.3%
H27	10,963	△1.9%	622	△22.1%	11,585	△3.2%	6,851	△1.8%	3,884	△7.0%
H28	10,880	△0.8%	419	△32.6%	11,299	△2.5%	6,770	△1.2%	3,668	△5.6%
H29	10,708	△1.6%	221	△47.3%	10,929	△3.3%	6,653	△1.7%	3,413	△7.0%
H30	10,545	△1.5%	72	△67.4%	10,617	△2.9%	6,580	△1.1%	3,199	△6.3%
R01	10,302	△2.3%	12	△83.3%	10,314	△2.9%	6,477	△1.6%	3,047	△4.8%
R02	10,222	△0.8%	0	△100.0%	10,222	△0.9%	6,457	△0.3%	2,939	△3.5%
R03	10,164	△0.6%	0	—	10,164	△0.6%	6,496	0.6%	2,857	△2.8%



国民健康保険保険給付費等の推移（年報）

【資料4】

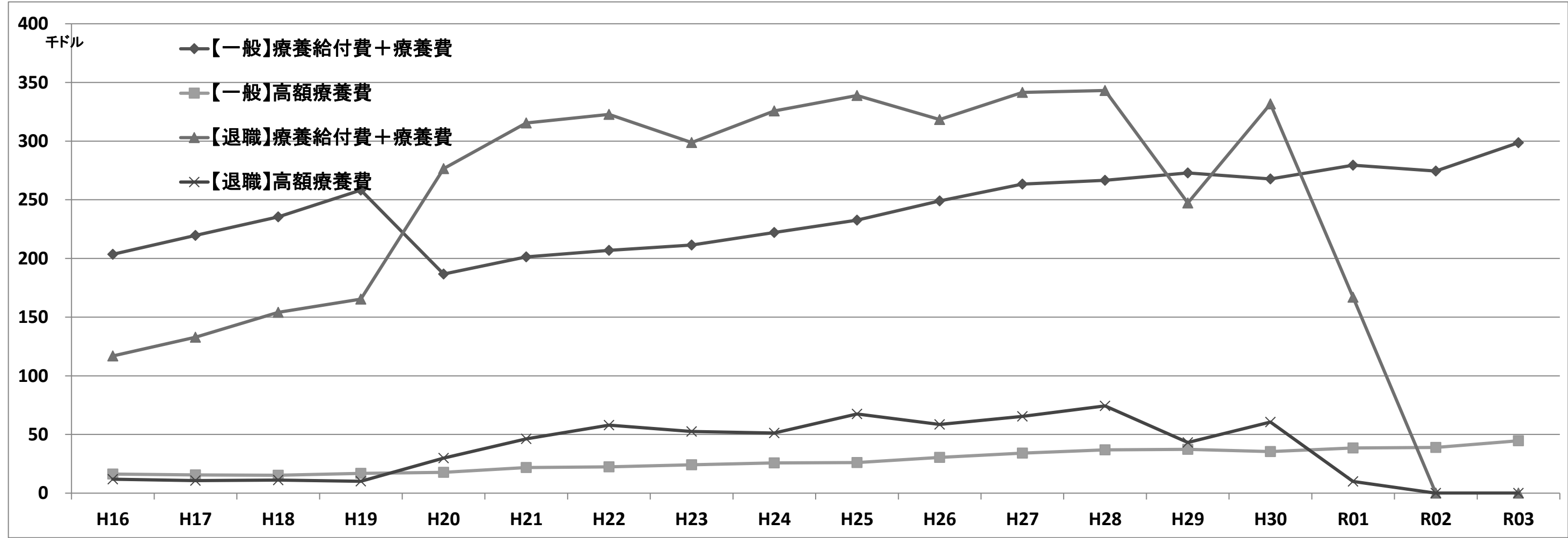
区分	一般						退職					
	療養給付費＋療養費		高額療養費		合計		療養給付費＋療養費		高額療養費		合計	
	金額	伸率	金額	伸率	金額	伸率	金額	伸率	金額	伸率	金額	伸率
H16	1,893,991,218	4.0%	151,544,112	11.6%	2,045,535,330	4.5%	575,012,767	△2.4%	58,511,022	0.6%	633,523,789	△2.1%
H17	2,061,627,479	8.9%	146,079,182	△3.6%	2,207,706,661	7.9%	675,809,180	17.5%	54,196,119	△7.4%	730,005,299	15.2%
H18	2,153,559,831	4.5%	139,575,336	△4.5%	2,293,135,167	3.9%	827,390,656	22.4%	60,051,467	10.8%	887,442,123	21.6%
H19	2,289,962,642	6.3%	148,931,209	6.7%	2,438,893,851	6.4%	923,561,939	11.6%	56,220,988	△6.4%	979,782,927	10.4%
H20	2,030,937,659	△11.3%	192,376,327	29.2%	2,223,313,986	△8.8%	267,171,111	△71.1%	28,909,723	△48.6%	296,080,834	△69.8%
H21	2,251,815,344	10.9%	244,409,176	27.0%	2,496,224,520	12.3%	256,470,424	△4.0%	37,574,472	30.0%	294,044,896	△0.7%
H22	2,328,197,438	3.4%	252,797,621	3.4%	2,580,995,059	3.4%	289,876,975	13.0%	52,070,341	38.6%	341,947,316	16.3%
H23	2,414,336,487	3.7%	275,553,112	9.0%	2,689,889,599	4.2%	299,729,753	3.4%	52,690,909	1.2%	352,420,662	3.1%
H24	2,525,777,246	4.6%	292,537,094	6.2%	2,818,314,340	4.8%	332,256,879	10.9%	52,322,902	△0.7%	384,579,781	9.1%
H25	2,636,565,817	4.4%	296,081,270	1.2%	2,932,647,087	4.1%	319,509,766	△3.8%	63,600,675	21.6%	383,110,441	△0.4%
H26	2,782,346,169	5.5%	340,219,658	14.9%	3,122,565,827	6.5%	254,070,655	△20.5%	46,716,390	△26.5%	300,787,045	△21.5%
H27	2,887,469,564	3.8%	373,263,069	9.7%	3,260,732,633	4.4%	212,372,611	△16.4%	40,671,945	△12.9%	253,044,556	△15.9%
H28	2,899,704,313	0.4%	401,695,663	7.6%	3,301,399,976	1.2%	143,764,670	△32.3%	31,160,661	△23.4%	174,925,331	△30.9%
H29	2,921,181,438	0.7%	399,519,597	△0.5%	3,320,701,035	0.6%	54,637,313	△62.0%	9,542,912	△69.4%	64,180,225	△63.3%
H30	2,823,113,750	△3.4%	373,561,957	△6.5%	3,196,675,707	△3.7%	23,877,496	△56.3%	4,359,117	△54.3%	28,236,613	△56.0%
R01	2,878,964,252	2.0%	397,084,649	6.3%	3,276,048,901	2.5%	2,004,000	△91.6%	120,450	△97.2%	2,124,450	△92.5%
R02	2,805,189,916	△2.6%	398,364,189	0.3%	3,203,554,105	△2.2%	2,212	△99.9%	0	△100.0%	2,212	△99.9%
R03	3,035,357,283	8.2%	453,911,962	13.9%	3,489,269,245	8.9%	0	△100.0%	0	－	0	△100.0%



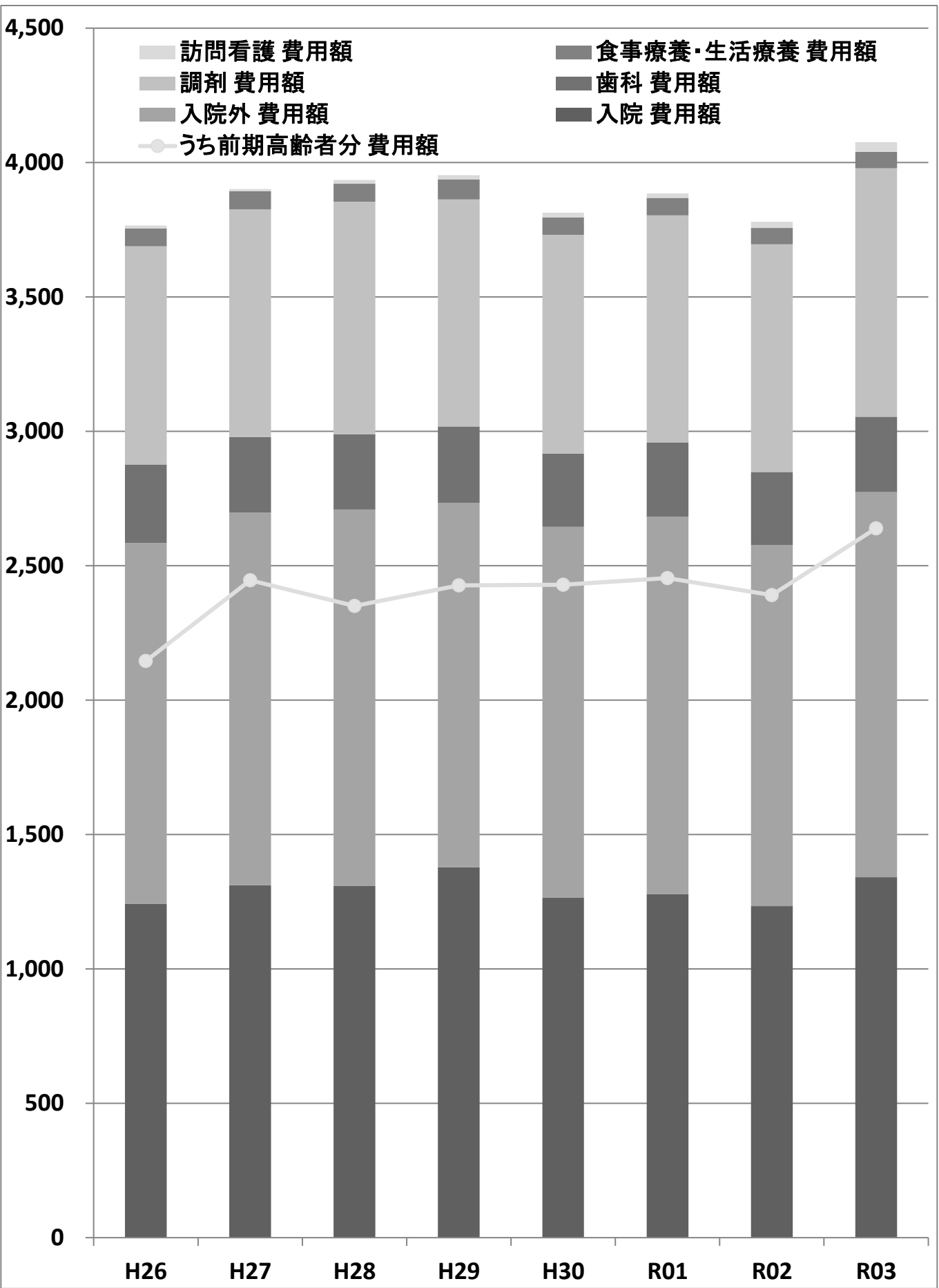
国民健康保険1人当り保険給付費等の推移（年報）

【資料5】

区分	一般						退職					
	療養給付費＋療養費		高額療養費		合計		療養給付費＋療養費		高額療養費		合計	
H16	203,589	0.2%	16,290	7.5%	219,879	0.7%	116,968	△4.5%	11,902	△1.5%	128,870	△4.2%
H17	219,579	7.9%	15,559	△4.5%	235,138	6.9%	132,798	13.5%	10,650	△10.5%	143,448	11.3%
H18	235,465	7.2%	15,261	△1.9%	250,725	6.6%	154,048	16.0%	11,181	5.0%	165,228	15.2%
H19	258,315	9.7%	16,800	10.1%	275,115	9.7%	165,306	7.3%	10,063	△10.0%	175,368	6.1%
H20	186,701	△27.7%	17,685	5.3%	204,386	△25.7%	276,575	67.3%	29,927	197.4%	306,502	74.8%
H21	201,397	7.9%	21,859	23.6%	223,256	9.2%	315,462	14.1%	46,217	54.4%	361,679	18.0%
H22	206,951	2.8%	22,471	2.8%	229,422	2.8%	322,803	2.3%	57,985	25.5%	380,788	5.3%
H23	211,432	2.2%	24,131	7.4%	235,563	2.7%	298,833	△7.4%	52,533	△9.4%	351,367	△7.7%
H24	222,085	5.0%	25,722	6.6%	247,807	5.2%	325,742	9.0%	51,297	△2.4%	377,039	7.3%
H25	232,604	4.7%	26,121	1.6%	258,725	4.4%	338,823	4.0%	67,445	31.5%	406,268	7.8%
H26	248,957	7.0%	30,442	16.5%	279,399	8.0%	318,384	△6.0%	58,542	△13.2%	376,926	△7.2%
H27	263,383	5.8%	34,048	11.8%	297,431	6.5%	341,435	7.2%	65,389	11.7%	406,824	7.9%
H28	266,517	1.2%	36,921	8.4%	303,437	2.0%	343,114	0.5%	74,369	13.7%	417,483	2.6%
H29	272,804	2.4%	37,310	1.1%	310,114	2.2%	247,228	△27.9%	43,181	△41.9%	290,408	△30.4%
H30	267,721	△1.9%	35,426	△5.1%	303,146	△2.2%	331,632	34.1%	60,543	40.2%	392,175	35.0%
R01	279,457	4.4%	38,544	8.8%	318,001	4.9%	167,000	△49.6%	10,038	△83.4%	177,038	△54.9%
R02	274,427	△1.8%	38,971	1.1%	313,398	△1.4%	－	－	－	－	－	－
R03	298,638	8.8%	44,659	14.6%	343,297	9.5%	－	－	－	－	－	－



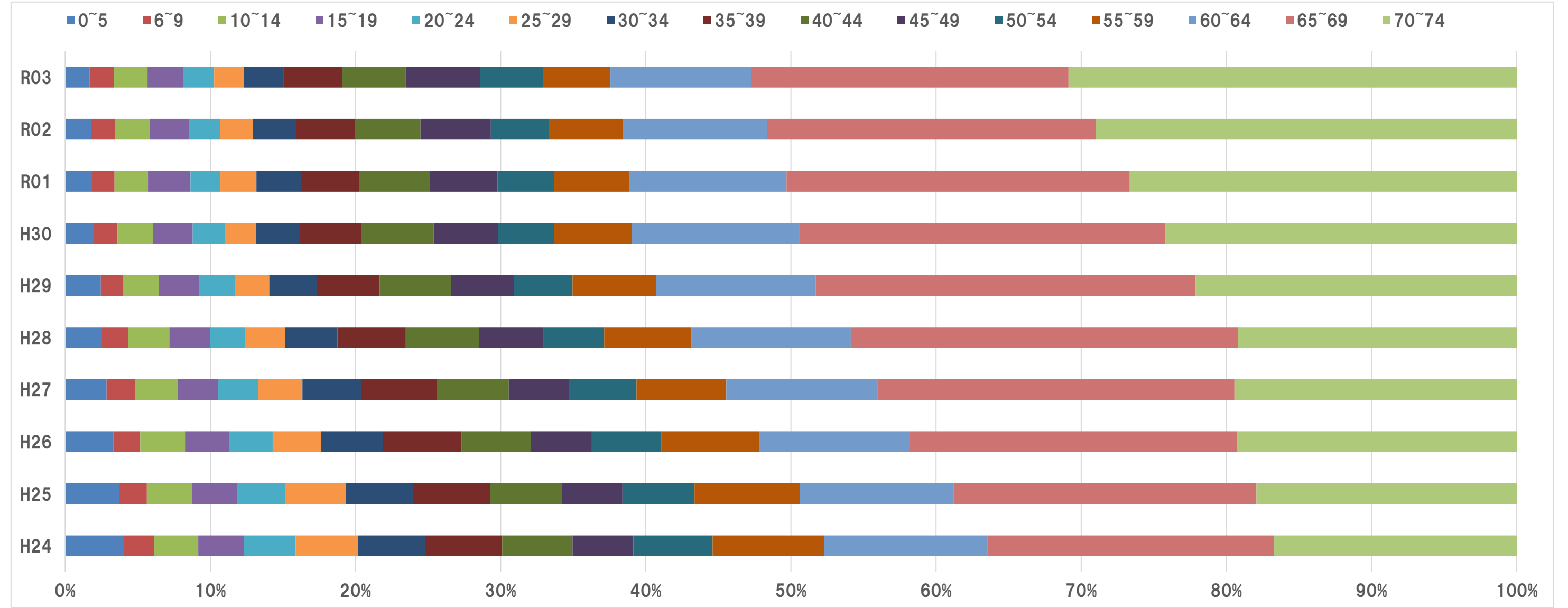
年度		H26	H27	H28	H29	H30	R01	R02	R03
入院	件数	2,446	2,480	2,448	2,544	2,351	2,319	2,174	2,185
	日数	37,352	37,826	37,142	40,866	36,255	36,732	34,035	33,535
	費用額	1,242,161	1,311,851	1,307,993	1,378,215	1,265,083	1,279,107	1,233,175	1,341,393
入院外	件数	97,826	98,013	99,341	97,271	98,559	95,829	90,385	93,574
	日数	148,906	147,781	148,268	143,925	142,396	136,007	127,986	133,946
	費用額	1,342,689	1,385,790	1,400,884	1,355,535	1,379,562	1,403,715	1,344,170	1,432,509
歯科	件数	20,100	20,462	20,374	20,873	20,208	20,510	18,879	19,697
	日数	41,238	40,486	39,293	39,190	37,415	37,488	34,353	35,114
	費用額	291,563	280,773	280,522	283,976	272,410	275,970	271,169	280,404
調剤	件数	69,196	71,592	73,605	73,516	74,776	72,627	67,878	70,019
	枚数	82,473	85,201	87,161	86,596	87,194	84,120	77,228	79,971
	費用額	811,931	847,231	865,280	845,406	814,286	844,457	847,224	924,709
食事療養・生活療養	件数	2,338	2,377	2,382	2,455	2,260	2,197	2,068	2,064
	回数	99,369	100,430	99,870	110,296	96,224	97,203	91,419	90,732
	費用額	66,753	67,644	66,617	73,881	64,751	64,944	60,776	60,185
訪問看護	件数	190	168	203	249	275	353	436	556
	日数	996	816	1,270	1,474	1,543	1,491	1,975	2,766
	費用額	10,803	8,464	13,845	16,582	17,175	16,675	23,052	36,535
合計	件数	189,758	192,715	195,971	194,453	196,169	191,638	179,752	186,031
	日数	228,492	226,909	225,973	225,455	217,609	211,718	198,349	205,361
	費用額	3,765,899	3,901,755	3,935,140	3,953,596	3,813,267	3,884,868	3,779,566	4,075,735
うち前期高齢者分	件数	116,023	121,307	124,148	125,518	127,778	126,529	119,429	125,981
	日数	131,112	135,441	134,049	136,306	135,099	131,543	123,250	131,448
	費用額	2,145,455	2,445,962	2,349,977	2,426,596	2,429,102	2,453,548	2,390,829	2,639,324
前期高齢者の割合	件数	61.1%	62.9%	63.4%	64.5%	65.1%	66.0%	66.4%	67.7%
	日数	57.4%	59.7%	59.3%	60.5%	62.1%	62.1%	62.1%	64.0%
	費用額	57.0%	62.7%	59.7%	61.4%	63.7%	63.2%	63.3%	64.8%



滝沢市国民健康保険被保険者年齢構成の推移（一般被保険者）（国保資格一覧表データより）

【資料7】

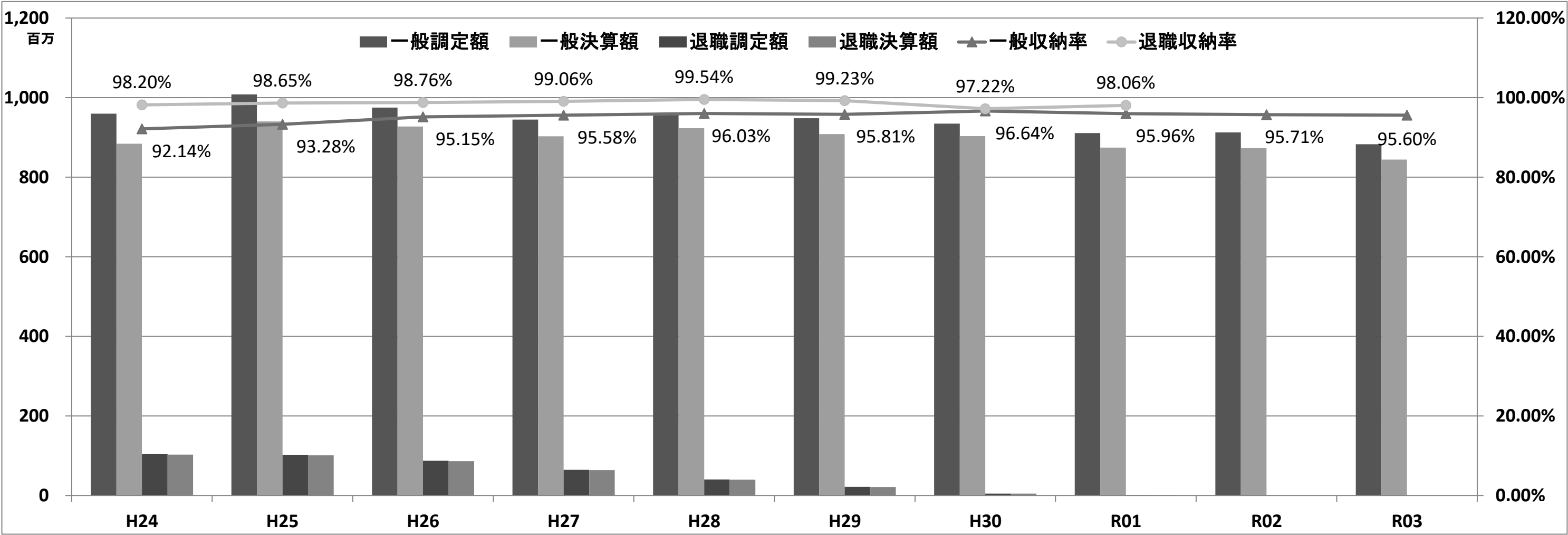
区分	H24		H25		H26		H27		H28		H29		H30		R01		R02		R03	
	被保険数	割合	被保険数	割合	被保険数	割合	被保険数	割合	被保険数	割合	被保険数	割合	被保険数	割合	被保険数	割合	被保険数	割合	被保険数	割合
0～5	457	4.0%	419	3.7%	370	3.3%	311	2.8%	267	2.5%	263	2.5%	206	2.0%	192	1.9%	184	1.8%	169	1.7%
6～9	236	2.1%	216	1.9%	206	1.9%	214	2.0%	196	1.8%	166	1.6%	173	1.6%	156	1.5%	166	1.6%	170	1.7%
10～14	345	3.0%	352	3.1%	347	3.1%	321	2.9%	304	2.8%	260	2.4%	260	2.5%	236	2.3%	245	2.4%	232	2.3%
15～19	357	3.2%	348	3.1%	333	3.0%	304	2.8%	300	2.8%	299	2.8%	288	2.7%	299	2.9%	273	2.7%	248	2.5%
20～24	402	3.6%	377	3.3%	335	3.0%	303	2.8%	256	2.4%	264	2.5%	233	2.2%	211	2.1%	220	2.2%	214	2.1%
25～29	488	4.3%	470	4.2%	372	3.3%	333	3.0%	299	2.8%	252	2.4%	229	2.2%	254	2.5%	229	2.2%	206	2.0%
30～34	525	4.6%	521	4.6%	476	4.3%	444	4.1%	384	3.6%	351	3.3%	318	3.0%	313	3.1%	302	3.0%	275	2.7%
35～39	598	5.3%	603	5.3%	600	5.4%	569	5.2%	504	4.7%	463	4.3%	446	4.2%	410	4.0%	413	4.1%	407	4.0%
40～44	549	4.8%	557	4.9%	533	4.8%	542	5.0%	538	5.0%	523	4.9%	526	5.0%	500	4.9%	461	4.5%	442	4.4%
45～49	474	4.2%	470	4.2%	468	4.2%	452	4.1%	475	4.4%	468	4.4%	468	4.4%	477	4.7%	494	4.9%	516	5.1%
50～54	619	5.5%	560	5.0%	532	4.8%	509	4.7%	448	4.2%	429	4.0%	407	3.9%	398	3.9%	411	4.0%	436	4.3%
55～59	868	7.7%	820	7.3%	750	6.7%	676	6.2%	642	6.0%	615	5.8%	566	5.4%	530	5.2%	516	5.1%	468	4.6%
60～64	1,277	11.3%	1,196	10.6%	1,156	10.4%	1,138	10.4%	1,176	11.0%	1,177	11.0%	1,219	11.6%	1,109	10.8%	1,011	9.9%	978	9.7%
65～69	2,235	19.7%	2,353	20.8%	2,510	22.5%	2,689	24.6%	2,854	26.7%	2,799	26.2%	2,661	25.2%	2,419	23.6%	2,306	22.6%	2,200	21.8%
70～74	1,891	16.7%	2,024	17.9%	2,146	19.3%	2,125	19.4%	2,052	19.2%	2,366	22.1%	2,552	24.2%	2,728	26.7%	2,953	29.0%	3,110	30.9%
合計	11,321	100.0%	11,286	100.0%	11,134	100.0%	10,930	100.0%	10,695	100.0%	10,695	100.0%	10,552	100.0%	10,232	100.0%	10,184	100.0%	10,071	100.0%
65～74	4,126	36.4%	4,377	38.8%	4,656	41.8%	4,814	44.0%	4,906	45.9%	5,165	48.3%	5,213	49.4%	5,147	50.3%	5,259	51.6%	5,310	52.7%



国民健康保険税の推移

【資料8】

年度	徴収区分	一般被保険者							退職被保険者						
		調定額	決算額	還付未済額 (別掲)	不納欠損額	収入未済額	居所不明者分 調定額	収納率	調定額	決算額	還付未済額 (別掲)	不納欠損額	収入未済額	居所不明者分 調定額	収納率
H29	現年分	948,052,758	908,291,652	1,205,958	0	39,761,106	0	95.81%	21,608,742	21,441,358	0		167,384	0	99.23%
H29	滞納繰越分	164,286,200	49,210,569	53,800	9,222,884	105,852,747	590,000	30.06%	5,153,727	1,048,891	0	847,396	3,257,440	0	20.35%
H29	合計	1,112,338,958	957,502,221	1,259,758	9,222,884	145,613,853	590,000	86.13%	26,762,469	22,490,249	0	847,396	3,424,824	0	84.04%
H30	現年分	934,843,866	903,393,375	1,208,300	27,700	31,422,791	0	96.64%	4,764,434	4,631,759	0		132,675	0	97.22%
H30	滞納繰越分	142,898,095	50,041,062	73,400	9,889,544	82,967,489	1,202,646	35.32%	3,422,200	1,335,602	0	492,515	1,594,083	0	39.03%
H30	合計	1,077,741,961	953,434,437	1,281,700	9,917,244	114,390,280	1,202,646	88.56%	8,186,634	5,967,361	0	492,515	1,726,758	0	72.89%
R01	現年分	911,088,051	874,249,948	1,375,600	0	36,838,103	0	95.96%	885,649	868,490	0		17,159	0	98.06%
R01	滞納繰越分	113,359,256	42,047,486	71,100	2,020,619	69,291,151	1,072,146	37.45%	1,726,758	368,047	0		1,358,711	0	21.31%
R01	合計	1,024,447,307	916,297,434	1,446,700	2,020,619	106,129,254	1,072,146	89.54%	2,612,407	1,236,537	0	0	1,375,870	0	47.33%
R02	現年分	912,609,800	873,459,685	1,434,603	0	39,150,115	0	95.71%	0	0	0		0	0	—
R02	滞納繰越分	105,137,652	36,091,596	900	2,652,490	66,393,566	1,072,146	34.68%	1,375,870	554,536	0	0	821,334	0	40.30%
R02	合計	1,017,747,452	909,551,281	1,435,503	2,652,490	105,543,681	1,072,146	89.46%	1,375,870	554,536	0	0	821,334	0	40.30%
R03	現年分	882,836,100	844,033,880	1,400,700	0	38,802,220	0	95.60%	0	0	0	0	0	0	—
R03	滞納繰越分	104,807,481	36,564,449	0	3,729,593	64,513,439	1,072,146	35.25%	821,334	396,052	0	134,000	291,282	0	48.22%
R03	合計	987,643,581	880,598,329	1,400,700	3,729,593	103,315,659	1,072,146	89.26%	821,334	396,052	0	134,000	291,282	0	48.22%



○特定健康診査・特定保健指導

区分			H27	H28	H29	H30	R01	R02	R03
特定健康診査	対象者	受診券発行数	8,811	8,784	8,436	8,913	8,659	8,533	8,552
		法定報告対象	7,910	7,853	7,706	7,591	7,416	7,409	(まだ)
	受診者	受診者数	3,741	3,645	3,624	4,047	4,015	3,986	3,977
		法定報告対象	3,691	3,634	3,621	3,649	3,638	3,654	(まだ)
	受診率	目標値	54.0%	57.0%	60.0%	50.0%	52.0%	54.0%	56.0%
		受診率	42.5%	41.5%	43.0%	45.4%	46.4%	46.7%	46.5%
		法定報告対象	46.7%	46.3%	47.0%	48.1%	49.1%	49.3%	—
	内臓脂肪症候群の該当率		17.8%	18.7%	18.4%	18.7%	19.8%	21.2%	—
特定保健指導	対象者	対象者数	521	494	456	399	409	445	478
		法定報告対象	430	367	378	390	412	430	(まだ)
	実施者	実施者数	132	120	110	118	162	174	168
		法定報告対象	123	103	98	99	147	149	(まだ)
	実施率	目標値	44.0%	52.0%	60.0%	35.0%	40.0%	45.0%	50.0%
		実施率	25.3%	24.3%	24.1%	29.6%	39.6%	39.1%	35.1%
		法定報告対象	28.6%	28.1%	25.9%	25.4%	35.7%	34.7%	—

※平成２２年度までは1,400円の自己負担あり。（ただし、７０歳以上は免除。市町村民税非課税世帯は申請により自己負担額免除。）平成２３年度以降は対象者全員が自己負担なし。

○特定健康診査受診率の推移

区分			H27	H28	H29	H30	R01	R02	R03
特定健康診査	法定受診率	目標値	54.0%	57.0%	60.0%	50.0%	52.0%	54.0%	56.0%
		滝沢市	46.7%	46.3%	47.0%	48.1%	49.1%	49.3%	(まだ)
		岩手県	43.6%	43.3%	44.4%	45.4%	47.9%	42.5%	(まだ)

○男女別特定健康診査受診率の推移

区分			H27	H28	H29	H30	R01	R02	R03
特定健康診査	法定受診率	男性	42.5%	42.5%	42.5%	43.5%	44.4%	45.2%	(まだ)
		女性	50.4%	49.5%	50.8%	52.0%	53.0%	52.8%	(まだ)
		合計	46.7%	46.3%	47.0%	48.1%	49.1%	49.3%	(まだ)

○年齢別特定健康診査受診率の推移

区分			H27	H28	H29	H30	R01	R02	R03
特定健康診査	法定受診率	40～44歳	19.4%	20.0%	19.0%	19.1%	20.8%	21.3%	(まだ)
		45～49歳	21.1%	19.7%	18.5%	22.1%	21.3%	23.8%	(まだ)
		50～54歳	26.3%	25.6%	25.1%	24.0%	28.3%	26.8%	(まだ)
		55～59歳	33.4%	35.1%	34.0%	37.9%	32.5%	33.9%	(まだ)
		60～64歳	42.6%	42.7%	43.2%	41.9%	46.9%	46.7%	(まだ)
		65～69歳	54.7%	53.7%	53.0%	53.7%	54.4%	54.2%	(まだ)
		70～74歳	58.5%	56.9%	58.7%	59.9%	59.4%	59.3%	(まだ)

○若年者健康診査

区分			H27	H28	H29	H30	R01	R02	R03
若年者健康診査	対象者数		1,857	1,680	1,489	1,175	1,004	1,218	1,170
	申込者数		171	163	138	189	176	150	184
	受診者数		146	130	115	156	149	116	134
	受診率		7.9%	7.7%	7.7%	13.3%	14.8%	9.5%	11.5%

※平成２５年度より若年者健康診査を実施

○人間ドック

区分		H27	H28	H29	H30	R01	R02	R03
人間ドック（国保分）	受診者数		373	355	378	414	369	404
	金額		5,302,400	5,079,600	5,271,200	5,814,400	5,156,400	5,545,600

※Ｈ２７までは健康推進課で国保分も負担。Ｈ２８から国保分のみ負担開始。

○健康教育・相談事業の参加延人数

区分		H27	H28	H29	H30	R01	R02	R03
健康相談会	国保	285	473	266	341	358	410	389
	社保等	12	17	14	15	15	13	12
	合計	297	490	280	356	373	423	401
からだを変える講座	国保	9	48	36	52	25	36	46
	社保等	7	0	0	7	8	5	0
	合計	16	48	36	59	33	41	46

○医療費適正化

区分		H27	H28	H29	H30	R01	R02	R03
訪問実施数	重複受診	33	22	31	24	26	28	21
	頻回受診	40	31	10	10	5	2	4
	合計	73	53	41	34	31	30	25

○幼児に対するフッ化物塗布事業

区分		H27	H28	H29	H30	R01	R02	R03
実施件数		707	739	699	708	661	647	656
金額		1,484,700	1,551,900	1,467,900	1,486,800	1,401,474	1,386,347	1,420,960

○医療費通知等

区分		H27	H28	H29	H30	R01	R02	R03
医療費通知	年回数	6	6	6	6	6	6	1
	作成件数	33,530	33,284	32,493	32,526	31,951	31,510	7,628
ジェネリック医薬品差額通知	年回数	3	3	3	3	3	3	3
	作成件数	2,167	1,893	2,300	1,968	1,617	1,572	1,519

○レセプト点検

区分		H27	H28	H29	H30	R01	R02	R03
レセプト枚数		206,931	206,828	200,687	196,902	194,806	183,297	220,414
再審査件数		4,784	4,448	4,294	4,396	1,141	1,248	1,104
査定件数		924	992	828	867	736	786	699
査定点数		218,823	342,046	324,405	247,072	175,782	133,833	88,921

○第三者行為求償額

区分		H27	H28	H29	H30	R01	R02	R03
件数		2	7	13	10	11	6	3
金額		444,503	6,530,633	6,262,228	690,917	1,087,332	74,699	349,698

歳入予算科目		令和4年度予算額			
		当初予算 (千円)	6月補正 (千円)	9月補正 (千円)	予算現額 (千円)
1 款	国民健康保険税	839,138	0	△ 1,787	837,351
1 項	国民健康保険税	839,138	0	△ 1,787	837,351
1 目	一般被保険者国民健康保険税	839,132	0	△ 1,787	837,345
1 節	医療給付費分現年課税分	592,083	0	△ 1,385	590,698
2 節	後期高齢者支援金分現年課税分	163,003	0	△ 402	162,601
3 節	介護納付金分現年課税分	56,846	0	0	56,846
4 節	医療給付費分滞納繰越分	20,000	0	0	20,000
5 節	後期高齢者支援金分滞納繰越分	4,800	0	0	4,800
6 節	介護納付金分滞納繰越分	2,400	0	0	2,400
2 目	退職被保険者等国民健康保険税	6	0	0	6
1 節	医療給付費分現年課税分	1	0	0	1
2 節	後期高齢者支援金分現年課税分	1	0	0	1
3 節	介護納付金分現年課税分	1	0	0	1
4 節	医療給付費分滞納繰越分	1	0	0	1
5 節	後期高齢者支援金分滞納繰越分	1	0	0	1
6 節	介護納付金分滞納繰越分	1	0	0	1
2 款	使用料及び手数料	301	0	0	301
1 項	手数料	301	0	0	301
1 目	総務手数料	1	0	0	1
1 節	証明手数料	1	0	0	1
2 目	督促手数料	300	0	0	300
1 節	督促手数料	300	0	0	300
3 款	国庫支出金	1	0	0	1
1 項	国庫補助金	1	0	0	1
1 目	災害臨時特例補助金	1	0	0	1
1 節	災害臨時特例補助金	1	0	0	1
4 款	県支出金	3,285,086	0	251	3,285,337
1 項	県補助金	3,285,085	0	251	3,285,336
1 目	保険給付費等交付金	3,285,085	0	251	3,285,336
1 節	普通交付金	3,216,685	0	0	3,216,685
2 節	特別交付金	68,400	0	251	68,651
2 項	財政安定化基金交付金	1	0	0	1
1 目	財政安定化基金交付金	1	0	0	1
1 節	財政安定化基金交付金	1	0	0	1
5 款	財産収入	1	0	0	1
1 項	財産運用収入	1	0	0	1
1 目	利子及び配当金	1	0	0	1
1 節	利子及び配当金	1	0	0	1
6 款	繰入金	451,266	△ 4,146	4,946	452,066
1 項	他会計繰入金	390,091	△ 4,146	4,946	390,891
1 目	一般会計繰入金	390,091	△ 4,146	4,946	390,891
1 節	保険基盤安定繰入金(保険者軽減分)	166,657	0	0	166,657
2 節	保険基盤安定繰入金(保険者支援分)	86,851	0	0	86,851
3 節	職員給与費等繰入金	70,113	△ 4,146	3,159	69,126
4 節	出産育児一時金繰入金	7,000	0	0	7,000
5 節	財政安定化支援事業繰入金	59,469	0	0	59,469
6 節	その他一般会計繰入金	1	0	0	1
7 節	未就学児均等割保険料繰入金	0	0	1,787	1,787
2 項	基金繰入金	61,175	0	0	61,175
1 目	基金繰入金	61,175	0	0	61,175
1 節	基金繰入金	61,175	0	0	61,175

歳出予算科目		令和4年度予算額			
		当初予算 (千円)	6月補正 (千円)	9月補正 (千円)	予算現額 (千円)
1 款	総務費	75,205	△ 4,146	3,324	74,383
1 項	総務管理費	68,415	△ 4,146	3,324	67,593
1 目	一般管理費	61,581	△ 4,146	3,324	60,759
2 目	連合会負担金	6,834	0	0	6,834
2 項	徴収費	6,560	0	0	6,560
1 目	賦課徴収費	6,560	0	0	6,560
3 項	運営協議会費	230	0	0	230
1 目	運営協議会費	230	0	0	230
2 款	保険給付費	3,239,888	0	200	3,240,088
1 項	療養諸費	2,826,200	0	0	2,826,200
1 目	一般被保険者療養給付費	2,794,667	0	0	2,794,667
2 目	退職被保険者等療養給付費	1	0	0	1
3 目	一般被保険者療養費	21,835	0	0	21,835
4 目	退職被保険者等療養費	1	0	0	1
5 目	審査支払手数料	9,696	0	0	9,696
2 項	高額療養費	400,172	0	0	400,172
1 目	一般被保険者高額療養費	400,000	0	0	400,000
2 目	退職被保険者等高額療養費	1	0	0	1
3 目	一般被保険者高額介護合算療養費	170	0	0	170
4 目	退職被保険者等高額介護合算療養費	1	0	0	1
3 項	移送費	10	0	0	10
1 目	一般被保険者移送費	10	0	0	10
4 項	出産育児諸費	10,506	0	0	10,506
1 目	出産育児一時金	10,500	0	0	10,500
2 目	支払手数料	6	0	0	6
5 項	葬祭諸費	2,400	0	0	2,400
1 目	葬祭費	2,400	0	0	2,400
6 項	傷病手当金	600	0	200	800
1 目	傷病手当金	600	0	200	800
3 款	国民健康保険事業費納付金	1,171,558	0	0	1,171,558
1 項	医療給付費分	800,631	0	0	800,631
1 目	一般被保険者医療給付分	800,631	0	0	800,631
2 項	後期高齢者支援金等分	280,075	0	0	280,075
1 目	一般被保険者後期高齢者支援金等分	280,075	0	0	280,075
3 項	介護納付金分	90,852	0	0	90,852
1 目	介護納付金分	90,852	0	0	90,852
4 款	共同事業拠出金	2	0	0	2
1 項	共同事業拠出金	2	0	0	2
1 目	共同事業拠出金	2	0	0	2
5 款	保健事業費	66,354	0	△ 114	66,240
1 項	保健事業費	16,072	0	△ 114	15,958
1 目	保健衛生普及費	2,740	0	0	2,740
2 目	疾病予防費	13,332	0	△ 114	13,218
2 項	特定健康診査等事業費	50,282	0	0	50,282
1 目	特定健康診査等事業費	50,282	0	0	50,282
6 款	基金積立金	1	0	52,330	52,331
1 項	基金積立金	1	0	52,330	52,331
1 目	国保事業財政調整基金積立金	1	0	52,330	52,331
7 款	公債費	10	0	0	10
1 項	公債費	10	0	0	10
1 目	利子	10	0	0	10

歳入予算科目		令和4年度予算額			
		当初予算 (千円)	6月補正 (千円)	9月補正 (千円)	予算現額 (千円)
7 款	繰越金	1	0	76,761	76,762
	1 項 繰越金	1	0	76,761	76,762
	1 目 繰越金	1	0	76,761	76,762
	1 節 繰越金	1	0	76,761	76,762
8 款	諸収入	11,507	0	0	11,507
	1 項 延滞金、加算金及び過料	11,503	0	0	11,503
	1 目 一般被保険者延滞金	11,501	0	0	11,501
	1 節 一般被保険者延滞金	11,500	0	0	11,500
	2 節 退職被保険者等延滞金	1	0	0	1
	2 目 一般被保険者加算金（収）	2	0	0	2
	1 節 一般被保険者加算金	1	0	0	1
	2 節 退職被保険者等加算金	1	0	0	1
	2 項 預金利子	1	0	0	1
	1 目 預金利子	1	0	0	1
	1 節 預金利子	1	0	0	1
	3 項 雑入	3	0	0	3
	1 目 一般被保険者第三者納付金	1	0	0	1
	1 節 一般被保険者第三者納付金	1	0	0	1
	2 目 一般被保険者返納金	1	0	0	1
	1 節 一般被保険者返納金	1	0	0	1
	3 目 雑入	1	0	0	1
	1 節 雑入	1	0	0	1
合計		4,587,301	△ 4,146	80,171	4,663,326

歳出予算科目		令和4年度予算額			
		当初予算 (千円)	6月補正 (千円)	9月補正 (千円)	予算現額 (千円)
8 款	諸支出金	4,283	0	24,431	28,714
	1 項 償還金及び還付加算金	4,282	0	22,303	26,585
	1 目 一般被保険者保険税還付金	4,200	0	0	4,200
	2 目 退職被保険者等保険税還付金	30	0	0	30
	3 目 一般被保険者保険税還付加算金	50	0	0	50
	4 目 退職被保険者等保険税還付加算金	0	0	0	0
	5 目 保険給付費等交付金償還金	1	0	18,449	18,450
	6 目 償還金	1	0	3,854	3,855
	2 項 繰出金	1	0	2,128	2,129
	1 目 一般会計繰出金	1	0	2,128	2,129
9 款	予備費	30,000	0	0	30,000
	1 項 予備費	30,000	0	0	30,000
	1 目 予備費	30,000	0	0	30,000
合計		4,587,301	△ 4,146	80,171	4,663,326