

平成29年度滝沢市国民健康保険特別会計補正予算（歳入資料）

【資料1】

歳入予算科目	平成28年度 決算額（円）	平成29年度予算額						対前年度 決算比較	平成30年度予算の科目等
		当初予算 （千円）	6月補正 （千円）	9月補正 （千円）	12月補正 （千円）	3月補正 （千円）	予算現額 （千円）		
1 国民健康保険税	1,020,809,607	929,646	0	0	0	24,815	954,461	-6.50%	○1 国民健康保険税は、科目等の変更はありません。
1 国民健康保険税	1,020,809,607	929,646	0	0	0	24,815	954,461	-6.50%	
1 目 一般被保険者国民健康保険税	979,815,656	908,699	0	0	0	25,217	933,916	-4.68%	
1 節 医療給付費分現年課税分	667,204,668	622,118	0	0	0	16,557	638,675	-4.28%	
2 節 後期高齢者支援金分現年課税分	185,249,963	178,274	0	0	0	0	178,274	-3.77%	
3 節 介護納付金分現年課税分	72,681,636	69,007	0	0	0	0	69,007	-5.06%	
4 節 医療給付費分滞納繰越分	40,126,613	28,800	0	0	0	6,600	35,400	-11.78%	
5 節 後期高齢者支援金分滞納繰越分	9,235,419	6,700	0	0	0	1,100	7,800	-15.54%	
6 節 介護納付金分滞納繰越分	5,317,357	3,800	0	0	0	960	4,760	-10.48%	
2 目 退職被保険者等国民健康保険税	40,993,951	20,947	0	0	0	△ 402	20,545	-49.88%	
1 節 医療給付費分現年課税分	25,492,827	13,245	0	0	0	0	13,245	-48.04%	
2 節 後期高齢者支援金分現年課税分	7,085,455	3,678	0	0	0	0	3,678	-48.09%	
3 節 介護納付金分現年課税分	7,485,238	2,964	0	0	0	0	2,964	-60.40%	
4 節 医療給付費分滞納繰越分	599,027	700	0	0	0	△ 290	410	-31.56%	
5 節 後期高齢者支援金分滞納繰越分	163,744	170	0	0	0	△ 56	114	-30.38%	
6 節 介護納付金分滞納繰越分	167,660	190	0	0	0	△ 56	134	-20.08%	
2 款 使用料及び手数料	801,557	451	0	0	0	100	551	-31.26%	○2 款 使用料及び手数料は、科目等の変更はありません。
1 項 手数料	801,557	451	0	0	0	100	551	-31.26%	
1 目 総務手数料	300	1	0	0	0	0	1	233.33%	
1 節 証明手数料	300	1	0	0	0	0	1	233.33%	
2 目 督促手数料	801,257	450	0	0	0	100	550	-31.36%	
1 節 督促手数料	801,257	450	0	0	0	100	550	-31.36%	
3 款 国庫支出金	1,364,864,501	1,265,574	0	2,501	0	△ 197,081	1,070,994	-21.53%	○3 款 国庫補助金は、災害臨時特例補助金を除いて、廃止となります。これは県が、国から県内分の国庫支出金を、まとめて受け入れるためです。 ○県は、この国庫支出金等を調整したうえで、各市町村の事業費納付金を算定し請求することになります。 ○災害臨時特例補助金は、3 款 1 項 1 目となります。
1 項 国庫負担金	918,193,501	951,871	0	0	0	△ 197,405	754,466	-17.83%	
1 目 療養給付費等負担金	875,281,223	904,402	0	0	0	△ 194,914	709,488	-18.94%	
1 節 現年度分	875,281,223	904,401	0	0	0	△ 194,914	709,487	-18.94%	
2 節 過年度分	0	1	0	0	0	0	1	#DIV/0!	
2 目 高額医療費共同事業負担金	35,072,278	39,628	0	0	0	△ 2,491	37,137	5.89%	
1 節 高額医療費共同事業負担金	35,072,278	39,628	0	0	0	△ 2,491	37,137	5.89%	
3 目 特定健康診査等負担金	7,840,000	7,841	0	0	0	0	7,841	0.01%	
1 節 現年度分	7,840,000	7,840	0	0	0	0	7,840	0.00%	
2 節 過年度分	0	1	0	0	0	0	1	#DIV/0!	
2 項 国庫補助金	446,671,000	313,703	0	2,501	0	324	316,528	-29.14%	
1 目 財政調整交付金	446,453,000	313,702	0	0	0	0	313,702	-29.73%	
1 節 財政調整交付金	446,453,000	313,702	0	0	0	0	313,702	-29.73%	
2 目 災害臨時特例補助金	145,000	1	0	0	0	0	1	-99.31%	
1 節 災害臨時特例補助金	145,000	1	0	0	0	0	1	-99.31%	
3 目 国保制度関係準備事業費補助金	73,000	0	0	2,501	0	324	2,825	3769.86%	
1 節 国保制度関係準備事業費補助金	73,000	0	0	2,501	0	324	2,825	3769.86%	
4 款 療養給付費交付金	229,642,315	156,555	0	0	0	△ 30,531	126,024	-45.12%	○4 款 療養給付費交付金と5 款 前期高齢者交付金は、廃止となります。これは県が、社会保険診療報酬支払基金から県内分の療養給付費交付金と前期高齢者交付金を、まとめて受け入れるためです。
1 項 療養給付費交付金	229,642,315	156,555	0	0	0	△ 30,531	126,024	-45.12%	
1 目 療養給付費交付金	229,642,315	156,555	0	0	0	△ 30,531	126,024	-45.12%	
1 節 現年度分	223,538,000	156,554	0	0	0	△ 30,531	126,023	-43.62%	
2 節 過年度分	6,104,315	1	0	0	0	0	1	-99.98%	○県は、この交付金等を調整したうえで、各市町村の事業費納付金を算定し請求することになります。
5 款 前期高齢者交付金	1,384,481,522	1,654,602	0	0	0	51,107	1,705,709	23.20%	
1 項 前期高齢者交付金	1,384,481,522	1,654,602	0	0	0	51,107	1,705,709	23.20%	
1 目 前期高齢者交付金	1,384,481,522	1,654,602	0	0	0	51,107	1,705,709	23.20%	
1 節 現年度分	1,384,481,522	1,654,601	0	0	0	51,107	1,705,708	23.20%	○6 款 県支出金は、4 款 県支出金となり、内訳が一新されます。 ○1 目 高額医療費共同事業負担金は、制度が廃止となります。 ○2 目 特定健康診査等負担金は、保険給付費等交付金の特別交付金に含まれることとなります。 ○2 項 県補助金は、保険給付費等交付金の特別交付金に含まれることとなります。
2 節 過年度分	0	1	0	0	0	0	1	#DIV/0!	
6 款 県支出金	280,289,278	303,138	0	0	0	△ 2,491	300,647	7.26%	
1 項 県負担金	42,912,278	47,469	0	0	0	△ 2,491	44,978	4.81%	
1 目 高額医療費共同事業負担金	35,072,278	39,628	0	0	0	△ 2,491	37,137	5.89%	
1 節 高額医療費共同事業負担金	35,072,278	39,628	0	0	0	△ 2,491	37,137	5.89%	
2 目 特定健康診査等負担金	7,840,000	7,841	0	0	0	0	7,841	0.01%	
1 節 現年度分	7,840,000	7,840	0	0	0	0	7,840	0.00%	
2 節 過年度分	0	1	0	0	0	0	1	#DIV/0!	
2 項 県補助金	237,377,000	255,669	0	0	0	0	255,669	7.71%	
1 目 財政調整交付金	235,874,000	255,668	0	0	0	0	255,668	8.39%	
1 節 財政調整交付金	235,874,000	255,668	0	0	0	0	255,668	8.39%	
2 目 一部負担金特例措置支援事業費補助金	1,503,000	1	0	0	0	0	1	-99.93%	
1 節 一部負担金特例措置支援事業費補助金	1,503,000	1	0	0	0	0	1	-99.93%	

平成29年度滝沢市国民健康保険特別会計補正予算（歳入資料）

【資料1】

歳入予算科目	平成28年度 決算額（円）	平成29年度予算額						対前年度 決算比較	平成30年度予算の科目等
		当初予算 （千円）	6月補正 （千円）	9月補正 （千円）	12月補正 （千円）	3月補正 （千円）	予算現額 （千円）		
7 共同事業交付金	1,310,827,468	1,396,961	0	0	0	△ 243,708	1,153,253	-12.02%	○7 共同事業交付金は、高額医療費共同事業交付金と保険財政共同安定化事業交付金ともに制度が廃止となります。
1 共同事業交付金	1,310,827,468	1,396,961	0	0	0	△ 243,708	1,153,253	-12.02%	
1 目 高額医療費共同事業交付金	176,068,837	165,024	0	0	0	△ 43,125	121,899	-30.77%	
1 節 高額医療費共同事業交付金	176,068,837	165,024	0	0	0	△ 43,125	121,899	-30.77%	
2 目 保険財政共同安定化事業交付金	1,134,758,631	1,231,937	0	0	0	△ 200,583	1,031,354	-9.11%	
1 節 保険財政共同安定化事業交付金	1,134,758,631	1,231,937	0	0	0	△ 200,583	1,031,354	-9.11%	○8 財産収入は、5 県支出金となります。
8 財産収入	79,375	1	0	0	0	47	48	-39.53%	
1 財産運用収入	79,375	1	0	0	0	47	48	-39.53%	
1 目 利子及び配当金	79,375	1	0	0	0	47	48	-39.53%	
1 節 利子及び配当金	79,375	1	0	0	0	47	48	-39.53%	○9 繰入金は、6 繰入金となります。
9 繰入金	395,926,808	425,490	14,497	1,286	283	△ 18,293	423,263	6.90%	
1 他会計繰入金	336,861,808	359,166	14,497	1,286	283	△ 18,293	356,939	5.96%	
1 目 一般会計繰入金	336,861,808	359,166	14,497	1,286	283	△ 18,293	356,939	5.96%	
1 節 保険基金安定繰入金	252,950,808	281,592	0	0	0	△ 15,515	266,077	5.19%	
2 節 出産育児一時金繰入金	11,200,000	11,200	0	0	0	1,120	12,320	10.00%	
3 節 職員給与費等繰入金	72,711,000	66,373	14,497	1,286	283	△ 3,898	78,541	8.02%	
4 節 その他一般会計繰入金	0	1	0	0	0	0	1	#DIV/0!	
2 基金繰入金	59,065,000	66,324	0	0	0	0	66,324	12.29%	
1 基金繰入金	59,065,000	66,324	0	0	0	0	66,324	12.29%	
1 節 基金繰入金	59,065,000	66,324	0	0	0	0	66,324	12.29%	○10 繰越金は、科目が7 繰越金となります。
10 繰越金	144,819,342	2	0	283,097	0	0	283,099	95.48%	
1 繰越金	144,819,342	2	0	283,097	0	0	283,099	95.48%	
1 目 繰越金	144,819,342	2	0	283,097	0	0	283,099	95.48%	
1 節 療養給付費交付金繰越金	0	1	0	2,748	0	0	2,749	#DIV/0!	○11 諸収入は、8 諸収入となります。 ○一部科目が整理されます。
2 節 その他繰越金	144,819,342	1	0	280,349	0	0	280,350	93.59%	
11 諸収入	22,583,260	10,408	0	0	0	17,737	28,145	24.63%	
1 延滞金、加算金及び過料	15,866,703	10,402	0	0	0	7,840	18,242	14.97%	
1 目 一般被保険者延滞金（収）	15,529,975	10,000	0	0	0	8,000	18,000	15.90%	
1 節 一般被保険者延滞金	15,529,975	10,000	0	0	0	8,000	18,000	15.90%	
2 目 退職被保険者等延滞金（収）	336,728	400	0	0	0	△ 160	240	-28.73%	
1 節 退職被保険者等延滞金	336,728	400	0	0	0	△ 160	240	-28.73%	
3 目 一般被保険者加算金（収）	0	1	0	0	0	0	1	#DIV/0!	
1 節 一般被保険者加算金	0	1	0	0	0	0	1	#DIV/0!	
4 目 退職被保険者等加算金（収）	0	1	0	0	0	0	1	#DIV/0!	
1 節 退職被保険者等加算金	0	1	0	0	0	0	1	#DIV/0!	
2 預金利子	0	1	0	0	0	0	1	#DIV/0!	
1 目 預金利子	0	1	0	0	0	0	1	#DIV/0!	
1 節 預金利子	0	1	0	0	0	0	1	#DIV/0!	
3 雑入	6,716,557	5	0	0	0	9,897	9,902	47.43%	
1 目 一般被保険者第三者納付金	6,530,633	1	0	0	0	5,038	5,039	-22.84%	
1 節 一般被保険者第三者納付金	6,530,633	1	0	0	0	5,038	5,039	-22.84%	
2 目 退職被保険者等第三者納付金	0	1	0	0	0	0	1	#DIV/0!	
1 節 退職被保険者等第三者納付金	0	1	0	0	0	0	1	#DIV/0!	
3 目 一般被保険者返納金	157,779	1	0	0	0	1,330	1,331	743.59%	
1 節 一般被保険者返納金	157,779	1	0	0	0	1,330	1,331	743.59%	
4 目 退職被保険者等返納金	0	1	0	0	0	3	4	#DIV/0!	
1 節 退職被保険者等返納金	0	1	0	0	0	3	4	#DIV/0!	
5 目 雑入	28,145	1	0	0	0	3,526	3,527	12431.53%	
1 節 雑入	28,145	1	0	0	0	3,526	3,527	12431.53%	
合計	6,155,125,033	6,142,828	14,497	286,884	283	△ 398,298	6,046,194	-1.77%	

歳出予算科目	平成28年度 決算額（円）	平成29年度予算額						対前年度 決算比較	平成30年度予算の科目等
		当初予算 （千円）	6月補正 （千円）	9月補正 （千円）	12月補正 （千円）	3月補正 （千円）	予算現額 （千円）		
1 款 総務費	73,152,157	74,760	14,497	1,451	283	△ 4,012	86,979	18.90%	○1 款 総務費は、1 項 総務管理費、2 項 徴税费の次に、3 項 運営協議会費が新設されます。 ○3 項 運営協議会費は、これまで1 目 一般管理費に含まれてたので、1 款 総務費としての内容は変わりません。
1 項 総務管理費	63,880,052	59,617	14,497	1,451	283	△ 1,870	73,978	15.81%	
1 目 一般管理費	57,035,352	53,151	14,497	1,451	283	△ 1,870	67,512	18.37%	
2 目 連合会負担金	6,844,700	6,466	0	0	0	0	6,466	-5.53%	
2 項 徴税费	9,272,105	15,143	0	0	0	△ 2,142	13,001	40.22%	
1 目 賦課徴収費	9,272,105	15,143	0	0	0	△ 2,142	13,001	40.22%	○2 款 保険給付費は、科目等の変更はありません。
2 款 保険給付費	3,502,977,169	3,799,551	0	0	0	△ 251,317	3,548,234	1.29%	
1 項 療養給付費	3,053,494,119	3,286,094	0	0	0	△ 190,570	3,095,524	1.38%	
1 目 一般被保険者療養給付費	2,879,681,020	3,133,347	0	0	0	△ 136,363	2,996,984	4.07%	
2 目 退職被保険者等療養給付費	142,803,749	116,486	0	0	0	△ 48,684	67,802	-52.52%	
3 目 一般被保険者療養費	20,023,293	24,953	0	0	0	△ 5,523	19,430	-2.96%	
4 目 退職被保険者等療養費	960,921	940	0	0	0	0	940	-2.18%	
5 目 審査支払手数料	10,025,136	10,368	0	0	0	0	10,368	3.42%	
2 項 高額療養費	433,128,330	494,087	0	0	0	△ 62,427	431,660	-0.34%	
1 目 一般被保険者高額療養費	401,695,663	468,222	0	0	0	△ 48,684	419,538	4.44%	
2 目 退職被保険者等高額療養費	31,160,661	25,115	0	0	0	△ 13,743	11,372	-63.51%	
3 目 一般被保険者高額介護合算療養費	254,338	700	0	0	0	0	700	175.22%	
4 目 退職被保険者等高額介護合算療養費	17,668	50	0	0	0	0	50	183.00%	
3 項 移送費	0	100	0	0	0	0	100	#DIV/0!	
1 目 一般被保険者移送費	0	50	0	0	0	0	50	#DIV/0!	
2 目 退職被保険者等移送費	0	50	0	0	0	0	50	#DIV/0!	
4 項 出産育児諸費	14,644,720	16,810	0	0	0	1,680	18,490	26.26%	
1 目 出産育児一時金	14,638,000	16,800	0	0	0	1,680	18,480	26.25%	
2 目 支払手数料	6,720	10	0	0	0	0	10	48.81%	
5 項 葬祭諸費	1,710,000	2,460	0	0	0	0	2,460	43.86%	
1 目 葬祭費	1,710,000	2,460	0	0	0	0	2,460	43.86%	
3 款 後期高齢者支援金	607,567,301	591,379	△ 1,709	0	0	△ 2,006	587,664	-3.28%	○3 款 後期高齢者支援金から6 款 介護納付金まで廃止となります。これは県が、社会保険診療報酬支払基金に県内分の支援金や納付金等を、まとめて支払うためです。 ○県は、支援金や納付金等を調整したうえで、各市町村に事業費納付金を算定し請求することになります。
1 項 後期高齢者支援金	607,567,301	591,379	△ 1,709	0	0	△ 2,006	587,664	-3.28%	
1 目 後期高齢者支援金	607,523,858	591,334	△ 1,709	0	0	△ 2,004	587,621	-3.28%	
2 目 後期高齢者関係事務費拠出金	43,443	45	0	0	0	△ 2	43	-1.02%	
4 款 前期高齢者納付金	441,335	456	1,709	0	0	△ 3	2,162	389.88%	
1 項 前期高齢者納付金	441,335	456	1,709	0	0	△ 3	2,162	389.88%	
1 目 前期高齢者納付金	399,180	412	1,709	0	0	0	2,121	431.34%	
2 目 前期高齢者関係事務費拠出金	42,155	44	0	0	0	△ 3	41	-2.74%	
5 款 老人保健拠出金	15,886	40	0	0	0	△ 29	11	-30.76%	
1 項 老人保健拠出金	15,886	40	0	0	0	△ 29	11	-30.76%	
1 目 老人保健医療費拠出金	0	10	0	0	0	△ 10	0	#DIV/0!	
2 目 老人保健事務費拠出金	15,886	30	0	0	0	△ 19	11	-30.76%	
6 款 介護納付金	223,174,763	226,882	0	0	0	△ 11,968	214,914	-3.70%	
1 項 介護納付金	223,174,763	226,882	0	0	0	△ 11,968	214,914	-3.70%	
1 目 介護納付金	223,174,763	226,882	0	0	0	△ 11,968	214,914	-3.70%	

歳出予算科目	平成 2 8 年度 決算額（円）	平成 2 9 年度予算額						対前年度 決算比較	平成 3 0 年度予算の科目等
		当初予算 （千円）	6 月補正 （千円）	9 月補正 （千円）	12 月補正 （千円）	3 月補正 （千円）	予算現額 （千円）		
7 款 共同事業拠出金	1,253,185,204	1,368,848	0	0	0	△ 112,324	1,256,524	0.27%	○ 7 款 共同事業拠出金は、その他共同事業拠出金を除いて制度が廃止となります。 ○ その他共同事業拠出金は、4 款 1 項 1 目となります。
1 項 共同事業拠出金	1,253,185,204	1,368,848	0	0	0	△ 112,324	1,256,524	0.27%	
1 目 高額医療費共同事業医療費拠出金	140,289,115	158,516	0	0	0	△ 9,965	148,551	5.89%	
2 目 保険財政共同安定化事業拠出金	1,112,894,801	1,210,330	0	0	0	△ 102,359	1,107,971	-0.44%	
3 目 その他共同事業拠出金	1,288	2	0	0	0	0	2	55.28%	
8 款 保健事業費	60,112,311	76,391	0	0	0	△ 16,615	59,776	-0.56%	○ 8 款 保健事業費は、5 款 保健事業費となります。項の入れ替えがあります。
1 項 特定健康診査等事業費	43,442,077	57,316	0	0	0	△ 14,591	42,725	-1.65%	
1 目 特定健康診査等事業費	43,442,077	57,316	0	0	0	△ 14,591	42,725	-1.65%	
2 項 保健事業費	16,670,234	19,075	0	0	0	△ 2,024	17,051	2.28%	
1 目 保健衛生普及費	3,569,407	3,936	0	0	0	166	4,102	14.92%	
2 目 疾病予防費	13,100,827	15,139	0	0	0	△ 2,190	12,949	-1.16%	
9 款 基金積立金	133,775,322	1	0	209,981	0	0	209,982	56.97%	○ 9 款 基金積立金は、6 款 基金積立金となります。
1 項 基金積立金	133,775,322	1	0	209,981	0	0	209,982	56.97%	
1 目 国保事業財政調整基金積立金	133,775,322	1	0	209,981	0	0	209,982	56.97%	
10 款 公債費	21,438	67	0	0	0	△ 24	43	100.58%	○ 1 0 款 公債費は、7 款 公債費となります。
1 項 公債費	21,438	67	0	0	0	△ 24	43	100.58%	
1 目 利子	21,438	67	0	0	0	△ 24	43	100.58%	
11 款 諸支出金	17,602,956	4,452	0	75,452	0	0	79,904	353.92%	○ 1 1 款 諸支出金は、8 款 諸支出金となります。一部目の追加があります。
1 項 償還金及び還付加算金	12,719,235	4,451	0	72,902	0	0	77,353	508.16%	
1 目 一般被保険者保険税還付金	4,635,498	4,250	0	0	0	0	4,250	-8.32%	
2 目 退職被保険者等保険税還付金	360,697	200	0	0	0	0	200	-44.55%	
3 目 償還金	7,723,040	1	0	72,902	0	0	72,903	843.97%	
2 項 繰出金	4,883,721	1	0	2,550	0	0	2,551	-47.77%	
1 目 一般会計繰出金	4,883,721	1	0	2,550	0	0	2,551	-47.77%	
12 款 予備費	0	1	0	0	0	0	1	#DIV/0!	○ 1 2 款 予備費は、9 款 予備費となります。
1 項 予備費	0	1	0	0	0	0	1	#DIV/0!	
1 目 予備費	0	1	0	0	0	0	1	#DIV/0!	
合計	5,872,025,842	6,142,828	14,497	286,884	283	△ 398,298	6,046,194	2.97%	

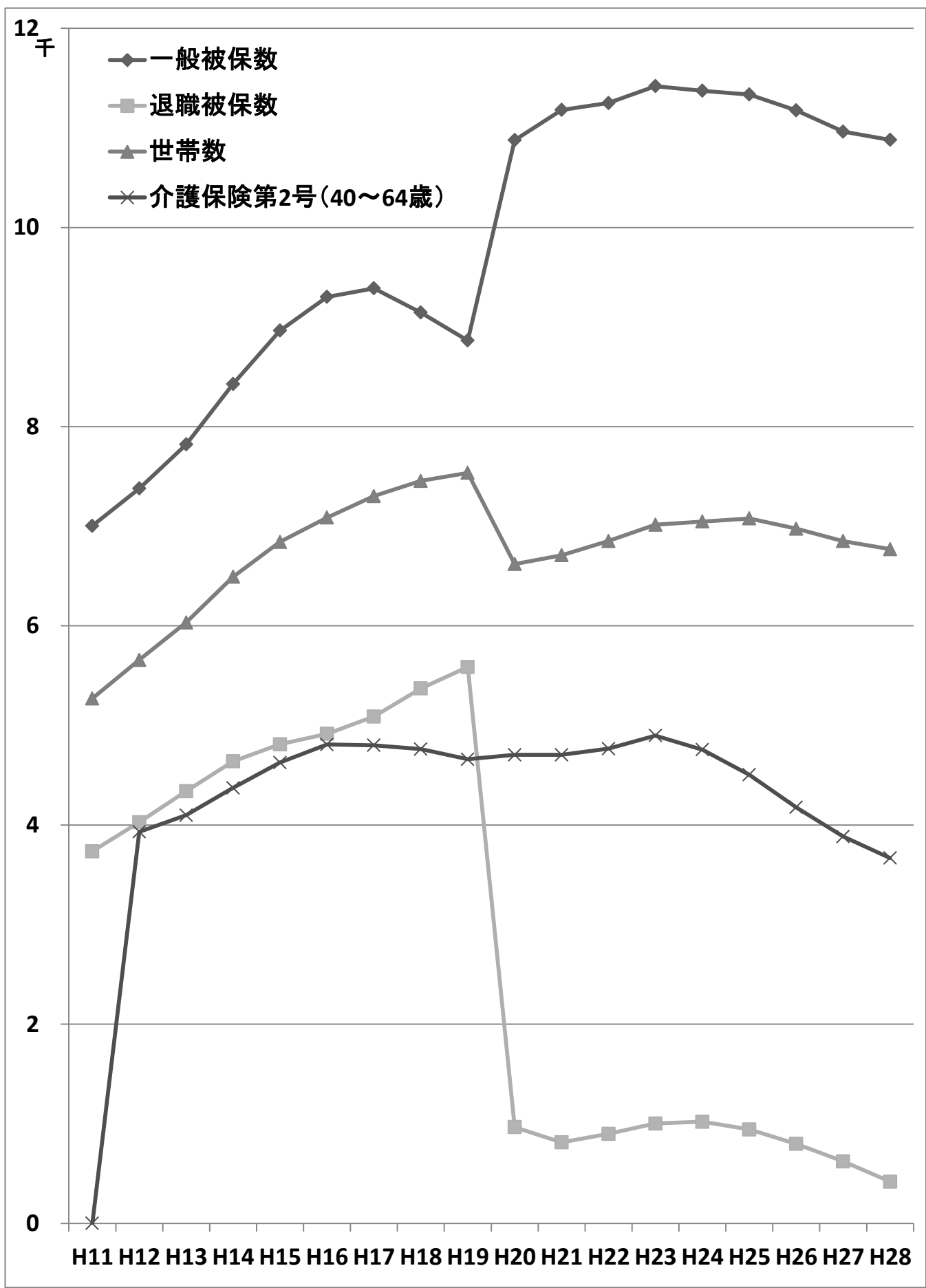
歳入予算科目	平成29年度 当初予算額	平成30年度 当初予算額	差引	対前年度 比較	平成29年度予算からの変更内容
1 款 国民健康保険税	929,646	922,416	△ 7,230	-0.78%	○1 款 国民健康保険税は、科目等の変更はありません。
1 項 国民健康保険税	929,646	922,416	△ 7,230	-0.78%	
1 目 一般被保険者国民健康保険税	908,699	907,026	△ 1,673	-0.18%	
1 節 医療給付費分現年課税分	622,118	624,870	2,752	0.44%	
2 節 後期高齢者支援金分現年課税分	178,274	179,276	1,002	0.56%	
3 節 介護納付金分現年課税分	69,007	67,280	△ 1,727	-2.50%	
4 節 医療給付費分滞納繰越分	28,800	26,000	△ 2,800	-9.72%	
5 節 後期高齢者支援金分滞納繰越分	6,700	6,000	△ 700	-10.45%	
6 節 介護納付金分滞納繰越分	3,800	3,600	△ 200	-5.26%	
2 目 退職被保険者等国民健康保険税	20,947	15,390	△ 5,557	-26.53%	
1 節 医療給付費分現年課税分	13,245	9,881	△ 3,364	-25.40%	
2 節 後期高齢者支援金分現年課税分	3,678	2,790	△ 888	-24.14%	
3 節 介護納付金分現年課税分	2,964	2,119	△ 845	-28.51%	
4 節 医療給付費分滞納繰越分	700	400	△ 300	-42.86%	
5 節 後期高齢者支援金分滞納繰越分	170	100	△ 70	-41.18%	
6 節 介護納付金分滞納繰越分	190	100	△ 90	-47.37%	
2 款 使用料及び手数料	451	701	250	55.43%	○2 款 使用料及び手数料は、科目等の変更はありません。
1 項 手数料	451	701	250	55.43%	
1 目 総務手数料	1	1	0	0.00%	
1 節 証明手数料	1	1	0	0.00%	
2 目 督促手数料	450	700	250	55.56%	
1 節 督促手数料	450	700	250	55.56%	
3 款 国庫支出金	1	1	0	0.00%	○3 款 国庫補助金は、災害臨時特例補助金を除いて、廃止となります。これは県が、県内分の国庫支出金を、まとめて受け入れるためです。
1 項 国庫補助金	1	1	0	0.00%	
1 目 災害臨時特例補助金	1	1	0	0.00%	
1 節 災害臨時特例補助金	1	1	0	0.00%	
4 款 県支出金		3,530,012	3,530,012		○4 款 県支出金は、6 款から科目が変わりました。 ○1 項 1 目 1 節の普通交付金は、保険給付費で支出した対象経費の金額が県から交付されます。 ○1 項 1 目 2 節の特別交付金では、これまで国や県から特別調整交付金として交付されていた相当部分が交付されます。
1 項 県補助金		3,530,011	3,530,011		
1 目 保険給付費等交付金		3,530,011	3,530,011		
1 節 普通交付金		3,405,973	3,405,973		
2 節 特別交付金		124,038	124,038		
2 項 財政安定化基金交付金		1	1		
1 目 財政安定化基金交付金		1	1		
1 節 財政安定化基金交付金		1	1		
5 款 財産収入	1	1	0	0.00%	○5 款 財産収入は、8 款から科目が変わりました。
1 項 財産運用収入	1	1	0	0.00%	
1 目 利子及び配当金	1	1	0	0.00%	
1 節 利子及び配当金	1	1	0	0.00%	
6 款 繰入金	425,490	405,801	△ 19,689	-4.63%	○6 款 繰入金は、9 款から科目が変わりました。
1 項 他会計繰入金	359,166	359,588	422	0.12%	
1 目 一般会計繰入金	359,166	359,588	422	0.12%	
1 節 保険基盤安定繰入金（保険料軽減分）	184,460	174,016	△ 10,444	-5.66%	
2 節 保険基盤安定繰入金（保険者支援分）	97,132	92,061	△ 5,071	-5.22%	
3 節 職員給与費等繰入金	66,373	82,309	15,936	24.01%	
4 節 出産育児一時金等繰入金	11,200	11,200	0	0.00%	
5 節 財政安定化支援事業繰入金		1	1	#DIV/0!	
6 節 その他一般会計繰入金	1	1	0	0.00%	
2 項 基金繰入金	66,324	46,213	△ 20,111	-30.32%	
1 目 基金繰入金	66,324	46,213	△ 20,111	-30.32%	
1 節 基金繰入金	66,324	46,213	△ 20,111	-30.32%	

歳入予算科目	平成29年度 当初予算額	平成30年度 当初予算額	差引	対前年度 比較	平成29年度予算からの変更内容
7 款 繰越金	2	2	0	0.00%	○7 款 繰越金は、10 款から科目が変わりました。
1 項 繰越金	2	2	0	0.00%	
1 目 繰越金	2	2	0	0.00%	
1 節 療養給付費交付金繰越金	1	1	0	0.00%	
2 節 その他繰越金	1	1	0	0.00%	○8 款 諸収入は、11 款から科目が変わりました。 ○一部目と節が整理されましたが、内容は変わっていません。 ○3 項 5 目～7 目は、平成30年度のみとなります。
8 款 諸収入	10,408	10,211	△ 197	-1.89%	
1 項 延滞金、加算金及び過料	10,402	10,202	△ 200	-1.92%	
1 目 延滞金	10,400	10,200	△ 200	-1.92%	
1 節 一般被保険者延滞金	10,000	10,000	0	0.00%	
2 節 退職被保険者等延滞金	400	200	△ 200	-50.00%	
2 目 加算金	2	2	0	0.00%	
1 節 一般被保険者加算金	1	1	0	0.00%	
2 節 退職被保険者等加算金	1	1	0	0.00%	
2 項 預金利子	1	1	0	0.00%	
1 目 預金利子	1	1	0	0.00%	
1 節 預金利子	1	1	0	0.00%	
3 項 雑入	5	8	3	60.00%	
1 目 一般被保険者第三者納付金	1	1	0	0.00%	
1 節 一般被保険者第三者納付金	1	1	0	0.00%	
2 目 退職被保険者等第三者納付金	1	1	0	0.00%	
1 節 退職被保険者等第三者納付金	1	1	0	0.00%	
3 目 一般被保険者返納金	1	1	0	0.00%	
1 節 一般被保険者返納金	1	1	0	0.00%	
4 目 退職被保険者等返納金	1	1	0	0.00%	
1 節 退職被保険者等返納金	1	1	0	0.00%	
5 目 療養給付費等負担金		1	1	#DIV/0!	
1 節 過年度分		1	1	#DIV/0!	
6 目 療養給付費等交付金		1	1	#DIV/0!	
1 節 過年度分		1	1	#DIV/0!	
7 目 特定健康診査等負担金		1	1	#DIV/0!	
1 節 過年度分		1	1	#DIV/0!	
8 目 雑入	1	1	0	0.00%	
1 節 雑入	1	1	0	0.00%	
合計①	1,365,999	4,869,145	3,503,146	256.45%	
平成30年度予算において、無くなった科目・内容が一新された科目等	3 款 国庫支出金	1,265,573			
	4 款 療養給付費交付金	156,555			
	5 款 前期高齢者交付金	1,654,602			
	6 款 県支出金	303,138			
	7 款 共同事業交付金	1,396,961			
	合計②	4,776,829			
合計①+合計②	6,142,828	4,869,145	△ 1,273,683	-20.73%	

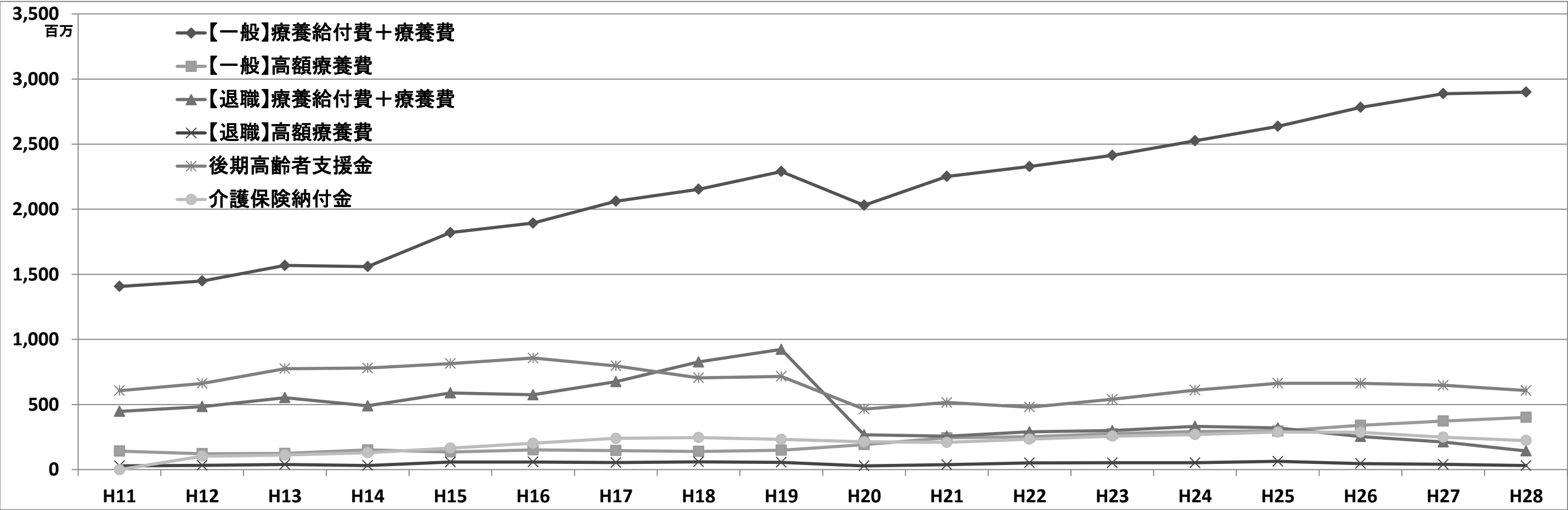
歳出予算科目		平成29年度 当初予算額	平成30年度 当初予算額	差引	対前年度 比較	平成29年度予算からの変更内容
1 款 総務費		74,760	93,155	18,395	24.61%	○1 款 総務費は、3 項 運営協議会費が新設されました。 ○3 項 運営協議会費は、これまで1 項 1 目 一般管理費で計上していたので、1 款 総務費としては内容に変わりありません。
1 項 総務管理費	1 目 一般管理費	59,617	80,299	20,682	34.69%	
	2 目 連合会負担金	6,466	6,848	382	5.91%	
	2 項 徴収費	15,143	12,623	△ 2,520	-16.64%	
3 項 運営協議会費	1 目 賦課徴収費	15,143	12,623	△ 2,520	-16.64%	
	1 目 運営協議会費		233	233		
2 款 保険給付費		3,799,551	3,434,796	△ 364,755	-9.60%	○2 款 保険給付費は、科目等の変更はありません。
1 項 療養諸費	1 目 一般被保険者療養給付費	3,133,347	2,947,715	△ 185,632	-5.92%	
	2 目 退職被保険者等療養給付費	116,486	23,866	△ 92,620	-79.51%	
	3 目 一般被保険者療養費	24,953	20,000	△ 4,953	-19.85%	
	4 目 退職被保険者等療養費	940	183	△ 757	-80.53%	
	5 目 審査支払手数料	10,368	9,552	△ 816	-7.87%	
2 項 高額療養費	1 目 一般被保険者高額療養費	468,222	410,000	△ 58,222	-12.43%	
	2 目 退職被保険者等高額療養費	25,115	4,000	△ 21,115	-84.07%	
	3 目 一般被保険者高額介護合算療養費	700	170	△ 530	-75.71%	
	4 目 退職被保険者等高額介護合算療養費	50	20	△ 30	-60.00%	
	3 項 移送費	100	20	△ 80	-80.00%	
4 項 出産育児諸費	1 目 一般被保険者移送費	50	10	△ 40	-80.00%	
	2 目 退職被保険者等移送費	50	10	△ 40	-80.00%	
	1 目 出産育児一時金	16,810	16,810	0	0.00%	
5 項 葬祭諸費	2 目 支払手数料	16,800	16,800	0	0.00%	
	1 目 葬祭費	2,460	2,460	0	0.00%	
3 款 国民健康保険事業費納付金			1,263,801	1,263,801		
1 項 医療給付費分	1 目 一般被保険者医療給付分		875,863	875,863		
	2 目 退職被保険者等医療給付分		872,759	872,759		
	2 項 後期高齢者支援金等分		3,104	3,104		
2 項 後期高齢者支援金等分	1 目 一般被保険者後期高齢者支援金等分		290,514	290,514		
	2 目 退職被保険者等後期高齢者支援金等分		289,262	289,262		
	2 目 退職被保険者等後期高齢者支援金等分		290,514	290,514		
3 項 介護納付金分	1 目 一般被保険者後期高齢者支援金等分		289,262	289,262		
	2 目 退職被保険者等後期高齢者支援金等分		1,252	1,252		
4 項 共同事業拠出金	1 目 介護納付金分		97,424	97,424		
	1 目 介護納付金分		97,424	97,424		
4 款 共同事業拠出金		2	2	0	0.00%	○3 款 国民健康保険事業費納付金は、新設科目です。 ○国民健康保険事業費納付金は、国の交付金・補助金や社会保険診療支払基金の交付金・納付金等を調整したうえで、滝沢市国保が負担する医療費等相当分を県に支払うものです。
1 項 共同事業拠出金	1 目 共同事業拠出金	2	2	0	0.00%	
	1 目 共同事業拠出金	2	2	0	0.00%	
4 款 共同事業初出金は、7 款から科目が変わりました。 ○また、高額療養費共同事業医療費拠出金と保険財政共同安定化事業拠出金は廃止されました。						

歳出予算科目		平成29年度 当初予算額	平成30年度 当初予算額	差引	対前年度 比較	平成29年度予算からの変更内容
5 款 保健事業費		76,391	72,867	△ 3,524	-4.61%	○5 款 保健事業費は、8 款から科目が変わりました。 ○また、1 項と2 項が入れ替わりました。
1 項 保健事業費	1 目 保健衛生普及費	19,075	18,808	△ 267	-1.40%	
	2 目 疾病予防費	3,936	4,195	259	6.58%	
	2 目 疾病予防費	15,139	14,613	△ 526	-3.47%	
2 項 特定健康診査等事業費	1 目 特定健康診査等事業費	57,316	54,059	△ 3,257	-5.68%	
	1 目 特定健康診査等事業費	57,316	54,059	△ 3,257	-5.68%	
6 款 基金積立金		1	1	0	0.00%	○6 款 基金積立金は、9 款から科目が変わりました。
1 項 基金積立金	1 目 国保事業財政調整基金積立金	1	1	0	0.00%	
7 款 公債費		67	67	0	0.00%	○7 款 公債費は、10 款から、科目が変わりました。
1 項 公債費	1 目 利子	67	67	0	0.00%	
8 款 諸支出金		4,452	4,455	3	0.07%	○8 款 諸支出金は、11 款から科目が変わりました。 ○1 目から4 目までは、目が細分化されましたが、内容は変わりません。
1 項 償還金及び還付加算金	1 目 一般被保険者保険税還付金	4,451	4,454	3	0.07%	
	2 目 退職被保険者等保険税還付金	4,250	4,100	△ 150	-3.53%	
	3 目 一般被保険者保険税還付加算金		150	150		
	4 目 退職被保険者等保険税還付加算金		20	20		
	5 目 療養給付費等負担金償還金		1	1		
	6 目 療養給付費等交付金償還金		1	1		
	7 目 特定健康診査等負担金償還金		1	1		
	8 目 その他償還金	1	1	0	0.00%	
2 項 繰出金		1	1	0	0.00%	○平成30年度のみ使用する科目です。
1 目 一般会計繰出金	1 目 一般会計繰出金	1	1	0	0.00%	
9 款 予備費		1	1	0	0.00%	○9 款 予備費は、12 款から科目が変わりました。
1 項 予備費	1 目 予備費	1	1	0	0.00%	
合計		3,955,225	4,869,145	913,920	23.11%	
平成30年度予算において、無くなった科目・内容が一新された科目等	3 款 後期高齢者支援金	591,379				
	4 款 前期高齢者支援金	456				
	5 款 老人保健拠出金	40				
	6 款 介護納付金	226,882				
	7 款 共同事業拠出金	1,368,846				
合計②		2,187,603				
合計①+合計②		6,142,828	4,869,145	-1,273,683	-20.73%	

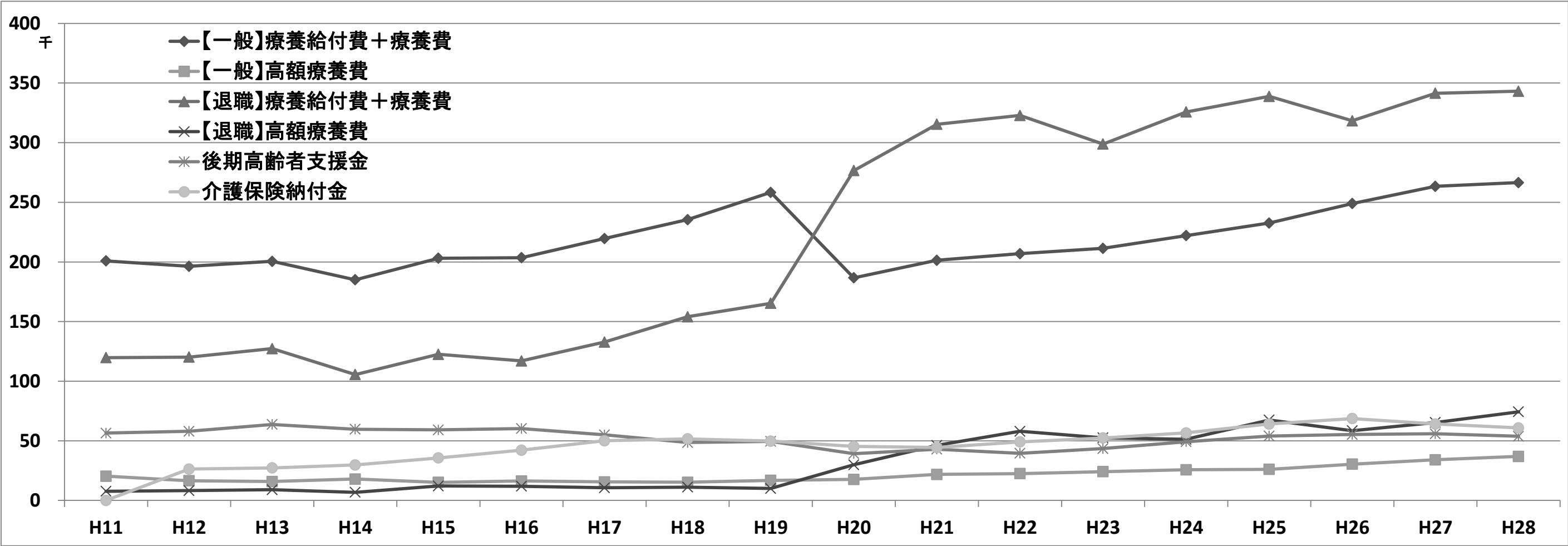
区分	一般		退職		計		世帯数		介護保険第2号 （40～64歳）	
	被保険数	伸率	被保険数	伸率	被保険数	伸率	被保険数	伸率	被保険数	伸率
H11	7,004	4.98%	3,736	6.86%	10,740	5.63%	5,270	6.92%	0	-
H12	7,379	5.35%	4,028	7.82%	11,407	6.21%	5,657	7.34%	3,932	#DIV/0!
H13	7,821	5.99%	4,340	7.75%	12,161	6.61%	6,033	6.65%	4,098	4.22%
H14	8,428	7.76%	4,639	6.89%	13,067	7.45%	6,492	7.61%	4,373	6.71%
H15	8,965	6.37%	4,810	3.69%	13,775	5.42%	6,843	5.41%	4,627	5.81%
H16	9,303	3.77%	4,916	2.20%	14,219	3.22%	7,087	3.57%	4,808	3.91%
H17	9,389	0.92%	5,089	3.52%	14,478	1.82%	7,303	3.05%	4,801	-0.15%
H18	9,146	-2.59%	5,371	5.54%	14,517	0.27%	7,455	2.08%	4,762	-0.81%
H19	8,865	-3.07%	5,587	4.02%	14,452	-0.45%	7,536	1.09%	4,660	-2.14%
H20	10,878	22.71%	966	-82.71%	11,844	-18.05%	6,620	-12.15%	4,704	0.94%
H21	11,181	2.79%	813	-15.84%	11,994	1.27%	6,709	1.34%	4,704	0.00%
H22	11,250	0.62%	898	10.46%	12,148	1.28%	6,852	2.13%	4,766	1.32%
H23	11,419	1.50%	1,003	11.69%	12,422	2.26%	7,015	2.38%	4,898	2.77%
H24	11,373	-0.40%	1,020	1.69%	12,393	-0.23%	7,047	0.46%	4,756	-2.90%
H25	11,335	-0.33%	943	-7.55%	12,278	-0.93%	7,078	0.44%	4,504	-5.30%
H26	11,176	-1.40%	798	-15.38%	11,974	-2.48%	6,975	-1.46%	4,177	-7.26%
H27	10,963	-1.91%	622	-22.06%	11,585	-3.25%	6,851	-1.78%	3,884	-7.01%
H28	10,880	-0.76%	419	-32.64%	11,299	-2.47%	6,770	-1.18%	3,668	-5.56%



区分	一般						退職						後期高齢者支援金		介護保険納付金	
	療養給付費＋療養費		高額療養費		合計		療養給付費＋療養費		高額療養費		合計		金額	伸率	金額	伸率
	金額	伸率	金額	伸率	金額	伸率	金額	伸率	金額	伸率	金額	伸率				
H11	1,406,768,616	8.22%	142,251,853	13.29%	1,549,020,469	8.67%	447,341,399	12.24%	28,935,872	24.01%	476,277,271	12.89%	606,740,177	23.97%	—	—
H12	1,448,749,144	2.98%	122,244,122	-14.07%	1,570,993,266	1.42%	484,041,012	8.20%	33,209,074	14.77%	517,250,086	8.60%	661,801,815	9.07%	103,371,125	—
H13	1,568,262,012	8.25%	123,782,665	1.26%	1,692,044,677	7.71%	552,408,914	14.12%	39,134,371	17.84%	591,543,285	14.36%	775,206,342	17.14%	111,833,825	8.19%
H14	1,559,322,328	-0.57%	151,282,618	22.22%	1,710,604,946	1.10%	489,775,503	-11.34%	31,539,461	-19.41%	521,314,964	-11.87%	779,773,816	0.59%	130,072,952	16.31%
H15	1,821,098,779	16.79%	135,816,862	-10.22%	1,956,915,641	14.40%	589,193,717	20.30%	58,144,374	84.35%	647,338,091	24.17%	814,815,793	4.49%	165,082,434	26.92%
H16	1,893,991,218	4.00%	151,544,112	11.58%	2,045,535,330	4.53%	575,012,767	-2.41%	58,511,022	0.63%	633,523,789	-2.13%	857,328,093	5.22%	202,628,757	22.74%
H17	2,061,627,479	8.85%	146,079,182	-3.61%	2,207,706,661	7.93%	675,809,180	17.53%	54,196,119	-7.37%	730,005,299	15.23%	796,746,021	-7.07%	240,475,854	18.68%
H18	2,153,559,831	4.46%	139,575,336	-4.45%	2,293,135,167	3.87%	827,390,656	22.43%	60,051,467	10.80%	887,442,123	21.57%	704,940,901	-11.52%	245,925,885	2.27%
H19	2,289,962,642	6.33%	148,931,209	6.70%	2,438,893,851	6.36%	923,561,939	11.62%	56,220,988	-6.38%	979,782,927	10.41%	716,245,338	1.60%	231,825,614	-5.73%
H20	2,030,937,659	-11.31%	192,376,327	29.17%	2,223,313,986	-8.84%	267,171,111	-71.07%	28,909,723	-48.58%	296,080,834	-69.78%	464,779,973	-35.11%	213,192,336	-8.04%
H21	2,251,815,344	10.88%	244,409,176	27.05%	2,496,224,520	12.27%	256,470,424	-4.01%	37,574,472	29.97%	294,044,896	-0.69%	515,643,943	10.94%	208,957,842	-1.99%
H22	2,328,197,438	3.39%	252,797,621	3.43%	2,580,995,059	3.40%	289,876,975	13.03%	52,070,341	38.58%	341,947,316	16.29%	479,975,829	-6.92%	233,820,860	11.90%
H23	2,414,336,487	3.70%	275,553,112	9.00%	2,689,889,599	4.22%	299,729,753	3.40%	52,690,909	1.19%	352,420,662	3.06%	539,875,467	12.48%	256,737,659	9.80%
H24	2,525,777,246	4.62%	292,537,094	6.16%	2,818,314,340	4.77%	332,256,879	10.85%	52,322,902	-0.70%	384,579,781	9.13%	610,560,662	13.09%	269,379,858	4.92%
H25	2,636,565,817	4.39%	296,081,270	1.21%	2,932,647,087	4.06%	319,509,766	-3.84%	63,600,675	21.55%	383,110,441	-0.38%	663,147,586	8.61%	288,743,674	7.19%
H26	2,782,346,169	5.53%	340,219,658	14.91%	3,122,565,827	6.48%	254,070,655	-20.48%	46,716,390	-26.55%	300,787,045	-21.49%	662,409,003	-0.11%	286,701,343	-0.71%
H27	2,887,469,564	3.78%	373,263,069	9.71%	3,260,732,633	4.42%	212,372,611	-16.41%	40,671,945	-12.94%	253,044,556	-15.87%	647,753,657	-2.21%	249,042,780	-13.14%
H28	2,899,704,313	0.42%	401,695,663	7.62%	3,301,399,976	1.25%	143,764,670	-32.31%	31,160,661	-23.39%	174,925,331	-30.87%	607,567,301	-6.20%	223,174,763	-10.39%

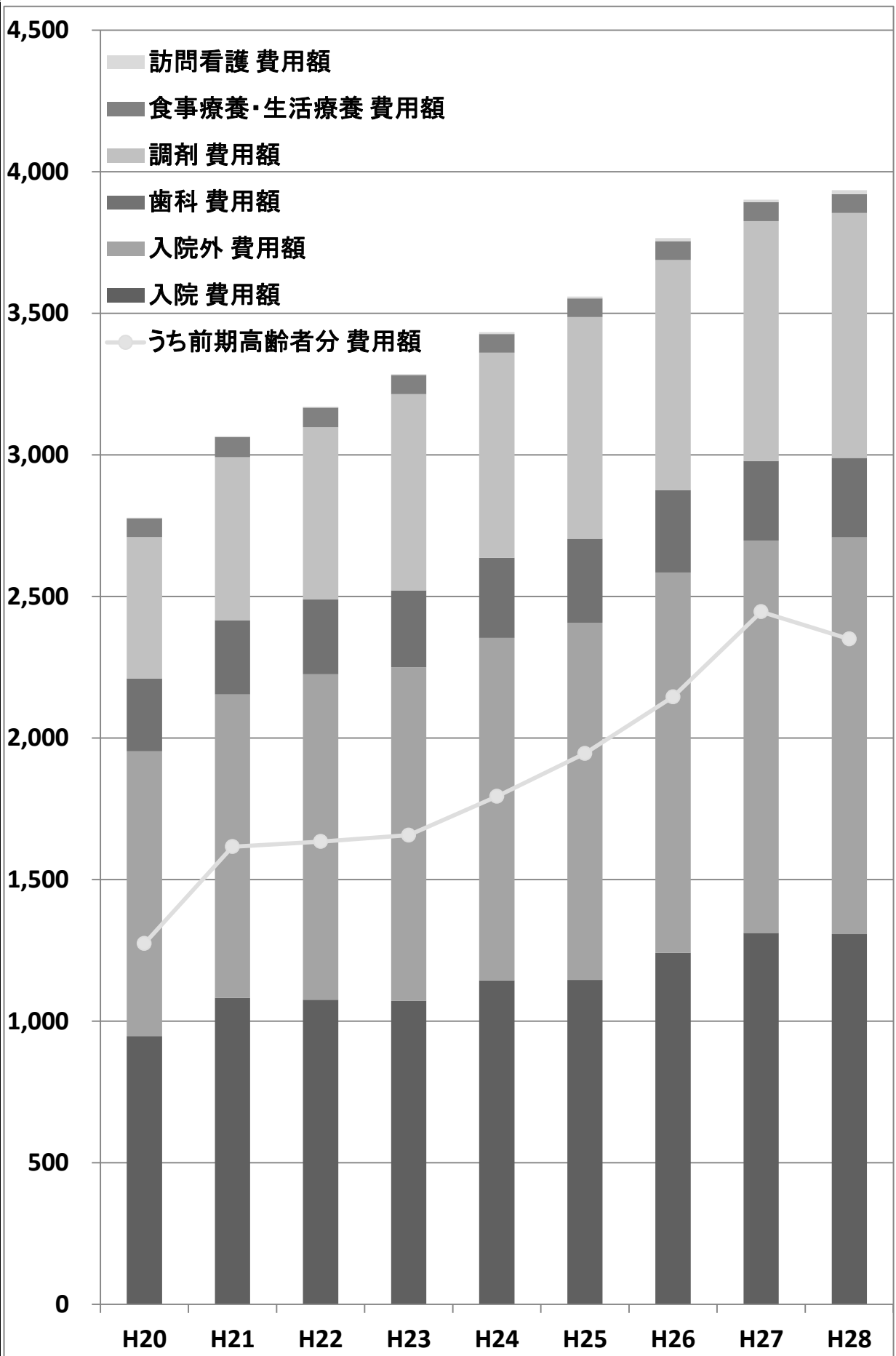


区分	一般						退職						後期高齢者支援金		介護保険納付金	
	療養給付費＋療養費		高額療養費		合計		療養給付費＋療養費		高額療養費		合計		金額	伸率	金額	伸率
	金額	伸率	金額	伸率	金額	伸率	金額	伸率	金額	伸率	金額	伸率				
H11	200,852	3.09%	20,310	7.92%	221,162	3.52%	119,738	5.03%	7,745	16.05%	127,483	5.64%	56,493	17.37%	—	—
H12	196,334	-2.25%	16,566	-18.43%	212,901	-3.74%	120,169	0.36%	8,245	6.45%	128,414	0.73%	58,017	2.70%	26,290	—
H13	200,519	2.13%	15,827	-4.46%	216,346	1.62%	127,283	5.92%	9,017	9.37%	136,300	6.14%	63,745	9.87%	27,290	3.80%
H14	185,017	-7.73%	17,950	13.41%	202,967	-6.18%	105,578	-17.05%	6,799	-24.60%	112,377	-17.55%	59,675	-6.39%	29,745	8.99%
H15	203,134	9.79%	15,150	-15.60%	218,284	7.55%	122,493	16.02%	12,088	77.80%	134,582	19.76%	59,152	-0.88%	35,678	19.95%
H16	203,589	0.22%	16,290	7.53%	219,879	0.73%	116,968	-4.51%	11,902	-1.54%	128,870	-4.24%	60,295	1.93%	42,144	18.12%
H17	219,579	7.85%	15,559	-4.49%	235,138	6.94%	132,798	13.53%	10,650	-10.52%	143,448	11.31%	55,031	-8.73%	50,089	18.85%
H18	235,465	7.23%	15,261	-1.91%	250,725	6.63%	154,048	16.00%	11,181	4.99%	165,228	15.18%	48,560	-11.76%	51,643	3.10%
H19	258,315	9.70%	16,800	10.09%	275,115	9.73%	165,306	7.31%	10,063	-10.00%	175,368	6.14%	49,560	2.06%	49,748	-3.67%
H20	186,701	-27.72%	17,685	5.27%	204,386	-25.71%	276,575	67.31%	29,927	197.40%	306,502	74.78%	39,242	-20.82%	45,322	-8.90%
H21	201,397	7.87%	21,859	23.60%	223,256	9.23%	315,462	14.06%	46,217	54.43%	361,679	18.00%	42,992	9.56%	44,421	-1.99%
H22	206,951	2.76%	22,471	2.80%	229,422	2.76%	322,803	2.33%	57,985	25.46%	380,788	5.28%	39,511	-8.10%	49,060	10.44%
H23	211,432	2.17%	24,131	7.39%	235,563	2.68%	298,833	-7.43%	52,533	-9.40%	351,367	-7.73%	43,461	10.00%	52,417	6.84%
H24	222,085	5.04%	25,722	6.59%	247,807	5.20%	325,742	9.00%	51,297	-2.35%	377,039	7.31%	49,267	13.36%	56,640	8.06%
H25	232,604	4.74%	26,121	1.55%	258,725	4.41%	338,823	4.02%	67,445	31.48%	406,268	7.75%	54,011	9.63%	64,108	13.19%
H26	248,957	7.03%	30,442	16.54%	279,399	7.99%	318,384	-6.03%	58,542	-13.20%	376,926	-7.22%	55,321	2.42%	68,638	7.07%
H27	263,383	5.79%	34,048	11.84%	297,431	6.45%	341,435	7.24%	65,389	11.70%	406,824	7.93%	55,913	1.07%	64,120	-6.58%
H28	266,517	1.19%	36,921	8.44%	303,437	2.02%	343,114	0.49%	74,369	13.73%	417,483	2.62%	53,772	-3.83%	60,844	-5.11%



費用額は単位：千円

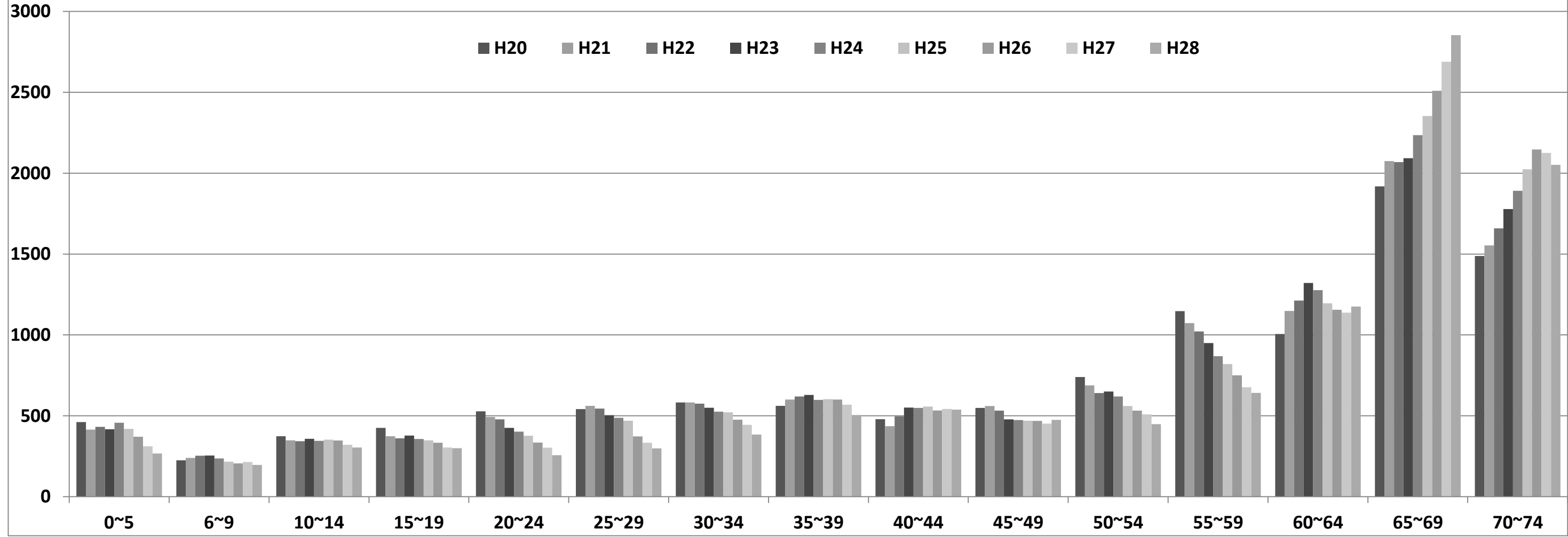
年度		H20	H21	H22	H23	H24	H25	H26	H27	H28
入院	件数	2,249	2,384	2,408	2,357	2,415	2,364	2,446	2,480	2,448
	日数	37,512	39,995	38,916	37,510	37,119	36,628	37,352	37,826	37,142
	費用額	947,492	1,082,286	1,076,152	1,072,827	1,143,884	1,146,072	1,242,161	1,311,851	1,307,993
入院外	件数	83,969	88,790	89,758	92,292	94,774	96,548	97,826	98,013	99,341
	日数	141,528	147,445	150,192	150,051	150,980	150,428	148,906	147,781	148,268
	費用額	1,005,368	1,071,773	1,149,291	1,177,507	1,209,668	1,260,782	1,342,689	1,385,790	1,400,884
歯科	件数	15,978	16,663	17,429	17,846	18,539	19,650	20,100	20,462	20,374
	日数	37,283	38,028	38,626	38,576	39,763	41,729	41,238	40,486	39,293
	費用額	257,565	262,092	264,404	271,384	283,024	297,552	291,563	280,773	280,522
調剤	件数	52,313	56,448	58,951	62,366	65,439	67,134	69,196	71,592	73,605
	日数	66,429	70,122	73,158	77,239	79,472	80,917	82,473	85,201	87,161
	費用額	499,864	576,027	607,982	693,102	724,726	783,040	811,931	847,231	865,280
食事療養・生活療養	件数	2,153	2,290	2,314	2,266	2,312	2,270	2,338	2,377	2,382
	日数	9,993	106,567	103,396	100,412	97,891	97,043	99,369	100,430	99,870
	費用額	66,541	71,494	69,424	67,098	65,686	65,431	66,753	67,644	66,617
訪問看護	件数	27	79	107	105	140	151	190	168	203
	日数	128	207	304	283	573	666	996	816	1,270
	費用額	1,471	2,456	3,459	3,267	6,430	6,951	10,803	8,464	13,845
合計	件数	154,536	164,364	168,653	174,966	181,307	185,847	189,758	192,715	195,971
	日数	216,451	225,675	228,038	226,420	228,435	229,451	228,492	226,909	225,973
	費用額	2,778,302	3,066,128	3,170,713	3,285,184	3,433,419	3,559,828	3,765,899	3,901,755	3,935,140
うち前期高齢者分	件数	75,314	87,439	90,821	90,190	100,874	108,687	116,023	121,307	124,148
	日数	100,297	116,538	117,595	114,752	120,082	126,518	131,112	135,441	134,049
	費用額	1,274,318	1,616,204	1,634,463	1,656,923	1,793,813	1,945,627	2,145,455	2,445,962	2,349,977
前期高齢者の割合	件数	48.74%	53.20%	53.85%	51.55%	55.64%	58.48%	61.14%	62.95%	63.35%
	日数	46.34%	51.64%	51.57%	50.68%	52.57%	55.14%	57.38%	59.69%	59.32%
	費用額	45.87%	52.71%	51.55%	50.44%	52.25%	54.66%	56.97%	62.69%	59.72%



滝沢市国民健康保険・被保険者年齢構成の推移（国民健康保険基準給付費基礎調査より）

【資料１１】

区分	H20		H21		H22		H23		H24		H25		H26		H27		H28	
	被保数	割合	被保数	割合	被保数	割合	被保数	割合	被保数	割合	被保数	割合	被保数	割合	被保数	割合	被保数	割合
0～5	461	4.2%	415	3.7%	432	3.8%	417	3.7%	457	4.0%	419	3.7%	370	3.3%	311	2.8%	267	2.5%
6～9	225	2.0%	240	2.2%	253	2.3%	254	2.2%	236	2.1%	216	1.9%	206	1.9%	214	2.0%	196	1.8%
10～14	374	3.4%	348	3.1%	343	3.1%	358	3.2%	345	3.0%	352	3.1%	347	3.1%	321	2.9%	304	2.8%
15～19	425	3.9%	374	3.4%	361	3.2%	378	3.3%	357	3.2%	348	3.1%	333	3.0%	304	2.8%	300	2.8%
20～24	528	4.8%	493	4.4%	478	4.3%	425	3.7%	402	3.6%	377	3.3%	335	3.0%	303	2.8%	256	2.4%
25～29	541	4.9%	561	5.0%	544	4.8%	503	4.4%	488	4.3%	470	4.2%	372	3.3%	333	3.0%	299	2.8%
30～34	583	5.3%	582	5.2%	575	5.1%	550	4.9%	525	4.6%	521	4.6%	476	4.3%	444	4.1%	384	3.6%
35～39	561	5.1%	600	5.4%	619	5.5%	629	5.5%	598	5.3%	603	5.3%	600	5.4%	569	5.2%	504	4.7%
40～44	479	4.3%	436	3.9%	497	4.4%	551	4.9%	549	4.8%	557	4.9%	533	4.8%	542	5.0%	538	5.0%
45～49	549	5.0%	560	5.0%	532	4.7%	478	4.2%	474	4.2%	470	4.2%	468	4.2%	452	4.1%	475	4.4%
50～54	740	6.7%	688	6.2%	640	5.7%	650	5.7%	619	5.5%	560	5.0%	532	4.8%	509	4.7%	448	4.2%
55～59	1,147	10.4%	1,073	9.6%	1,022	9.1%	950	8.4%	868	7.7%	820	7.3%	750	6.7%	676	6.2%	642	6.0%
60～64	1,006	9.1%	1,148	10.3%	1,212	10.8%	1,321	11.7%	1,277	11.3%	1,196	10.6%	1,156	10.4%	1,138	10.4%	1,176	11.0%
65～69	1,918	17.4%	2,075	18.6%	2,068	18.4%	2,093	18.5%	2,235	19.7%	2,353	20.8%	2,510	22.5%	2,689	24.6%	2,854	26.7%
70～74	1,488	13.5%	1,553	13.9%	1,659	14.8%	1,778	15.7%	1,891	16.7%	2,024	17.9%	2,146	19.3%	2,125	19.4%	2,052	19.2%
合計	11,025	100.0%	11,146	100.0%	11,235	100.0%	11,335	100.0%	11,321	100.0%	11,286	100.0%	11,134	100.0%	10,930	100.0%	10,695	100.0%
60～74	4,412	40.0%	4,776	42.8%	4,939	44.0%	5,192	45.8%	5,403	47.7%	5,573	49.4%	5,812	52.2%	5,952	54.5%	6,082	56.9%



年度	徴収区分	一般被保険者							退職被保険者						
		調定額	決算額	還付未済額 (別掲)	不納欠損額	収入未済額	居所不明者分 調定額	収納率	調定額	決算額	還付未済額 (別掲)	不納欠損額	収入未済額	居所不明者分 調定額	収納率
H24	現年分	959,765,974	883,993,847	1,134,600	90,600	75,681,527	399,900	92.14%	104,852,526	102,960,263	0	0	1,892,263	0	98.20%
H24	滞納繰越分	481,190,715	66,966,801	20,526	30,965,924	383,257,990	8,199,216	14.16%	15,255,432	2,915,346	0	333,827	12,006,259	0	19.11%
H24	合計	1,440,956,689	950,960,648	1,155,126	31,056,524	458,939,517	8,599,116	66.39%	120,107,958	105,875,609	0	333,827	13,898,522	0	88.15%
H25	現年分	1,007,909,013	939,970,581	780,400	600	67,937,832	197,800	93.28%	102,376,687	100,991,084	0	0	1,385,603	0	98.65%
H25	滞納繰越分	456,561,147	67,083,954	25,600	70,188,148	319,289,045	3,420,956	14.80%	14,295,952	1,955,271	0	859,321	11,481,360	0	13.68%
H25	合計	1,464,470,160	1,007,054,535	806,000	70,188,748	387,226,877	3,618,756	68.94%	116,672,639	102,946,355	0	859,321	12,866,963	0	88.24%
H26	現年分	975,077,619	927,487,548	1,534,040	12,200	47,577,871	324,900	95.15%	87,363,081	86,283,653	0	0	1,079,428	0	98.76%
H26	滞納繰越分	385,367,296	67,646,110	92,700	86,260,712	231,460,474	2,855,500	17.68%	12,829,944	1,983,437	0	3,116,921	7,729,586	0	15.46%
H26	合計	1,360,444,915	995,133,658	1,626,740	86,272,912	279,038,345	3,180,400	73.32%	100,193,025	88,267,090	0	3,116,921	8,809,014	0	88.10%
H27	現年分	944,734,341	902,727,838	1,354,400	0	42,006,503	212,300	95.58%	64,381,659	63,775,927	0	0	605,732	0	99.06%
H27	滞納繰越分	275,811,975	61,071,369	112,300	49,942,039	164,798,567	437,400	22.18%	9,333,945	2,112,117	0	883,070	6,338,758	0	22.63%
H27	合計	1,220,546,316	963,799,207	1,466,700	49,942,039	206,805,070	649,700	79.01%	73,715,604	65,888,044	0	883,070	6,944,490	0	89.38%
H28	現年分	961,582,323	923,384,636	1,751,631	0	38,197,687	31,000	96.03%	40,248,877	40,063,520	0		185,357	0	99.54%
H28	滞納繰越分	205,161,001	54,638,489	40,900	23,331,749	127,190,763	431,274	26.69%	6,958,690	930,431	0	1,071,169	4,957,090	0	13.37%
H28	合計	1,166,743,324	978,023,125	1,792,531	23,331,749	165,388,450	462,274	83.86%	47,207,567	40,993,951	0	1,071,169	5,142,447	0	86.84%

