

たきざわ 学び ガイド



学びにより充実した人生を送ることができる
まち「たきざわ」を目指して、「たきざわ学びガイド」
を発行しました。

スポーツや文化芸術、講座・セミナー、ボラン
ティアなどに関する情報を掲載していますので
ご活用ください。

滝沢市・滝沢市教育委員会

令和6年10月

生涯学習推進計画と総合計画

私たちを取り巻く社会環境は、人口減少社会やAI・ITなどを活用した超スマート社会、先行きが不透明で予測困難な時代の到来など急速に変化しており、また激変する国際情勢等に伴い、地球規模課題や社会課題、教育課題の多様化・複雑化が進展しています。

市は、「誰一人取り残さない」SDGsの視点に立った生涯学習政策の展開指針として第2次滝沢市生涯学習推進計画前期基本計画学びプランたきざわ(令和6年10月施行)を策定しました。これは、市のまちづくりの基本的な方向性を定めた第2次滝沢市総合計画前期基本計画(令和6年4月施行)を「学び」と「活躍」を通じた人づくりの視点で再編成したものです。

第2次滝沢市生涯学習推進計画学びプランたきざわ基本構想 7年6カ月間

令和6年10月～令和14年3月【2024年10月～2032年3月】

学びプラン前期基本計画 3年6カ月間

令和6年10月～令和10年3月【2024年10月～2028年3月】

学びプラン後期基本計画 4年間

令和10年4月～令和14年3月【2028年4月～2032年3月】

滝沢市生涯学習推進計画



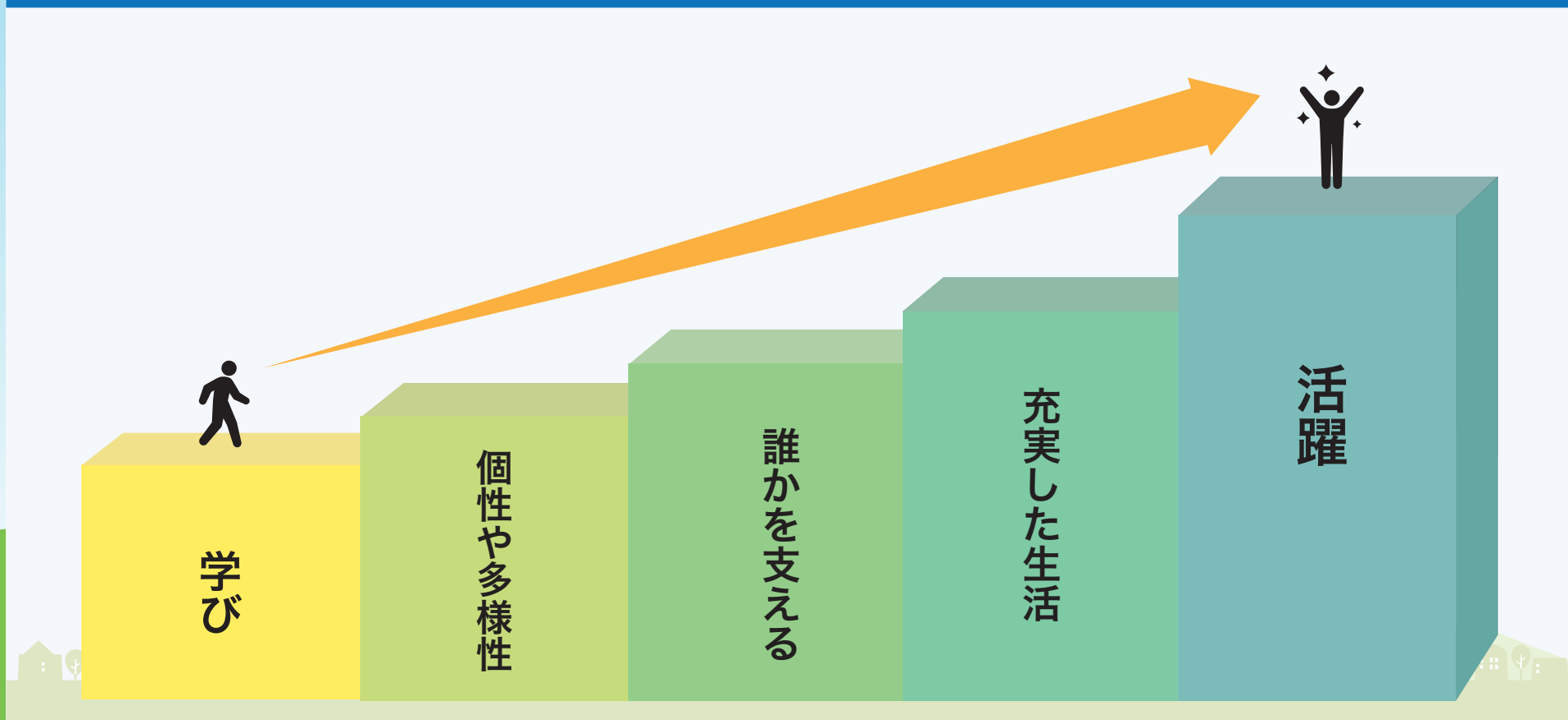
「学び」と「活躍」による「やさしさに包まれた滝沢」の実現を目指して

基本理念は、「学び」と「活躍」による「やさしさに包まれた滝沢」の実現です。

「人づくり」により「地域づくり」が活性化し、「地域づくり」により「人づくり」が促進される「地域が人を育て、人が地域をつくる」循環的な環境づくりに取り組みます。

「学び」を通じて、個性や多様性を尊重し合い、自分が誰かを支える存在との実感を持ち、充実した生活を過ごせる「やさしさに包まれた滝沢」を描く力を培います。培った力を発揮し、個性や多様性を尊重し、誰かを支え、充実した生活を過ごして「活躍」し、「やさしさに包まれた滝沢」を描き、新たな「学び」を促進する環境づくりを図ります。

「学び」と「活躍」による「やさしさに包まれた滝沢」



部局横断的かつ多様な主体と連携・協働した持続可能な生涯学習社会の形成

基本目標「学びにより充実した人生を送ることができるまち」の実現を目指し、「部局横断的かつ多様な主体と連携・協働」し「持続可能な生涯学習社会の形成」が図られるよう取り組みます。

基本目標 「学びにより充実した人生を送ることができるまち」を目指して



重要な視点「リカレント教育の推進」

重要な視点を「リカレント教育(大人の学びなおし)の推進」とし、誰もが何歳になっても学びなおし、学んだ成果を活かして職場や地域などで更なる活躍を応援する環境づくりを目指します。

リカレント教育とは

誰もが何歳になっても学びなおし、学んだ成果を活かして職場や地域などで今まで経験してきた分野でのキャリアアップ(役職上昇、資質・信頼向上、活躍分野の拡充)と新たな分野へのキャリアチェンジ(新しい業界・職種・分野への転身・拡充)の実現を目指した学び方です。大人になってから専門的または新しい知識や技術などを学び、経験を積むことから「大人の学びなおし」とも呼ばれます。

基本方針・基本施策・施策の展開

「基本方針1【学び】生涯学習社会の形成」と「基本方針2【活躍】市民が行動する環境づくり」の実現に向けて、部局横断的に連携を強化して推進体制を形成します。

基本方針	基本施策	施策
No.1【学び】 生涯学習社会の形成	No.1-1 生涯学習と社会教育の推進	No.1-1-1 生涯学習政策の形成 No.1-1-2 社会教育による人づくり
	No.1-2 スポーツの推進	No.1-2-1 スポーツによる人づくり No.1-2-2 スポーツ共生社会の実現 No.1-2-3 施設活用促進と競技力向上
	No.1-3 図書館活用と文化芸術振興	No.1-3-1 湖山図書館活用と読書推進 No.1-3-2 伝統文化・芸術の次世代継承
	No.1-4 学校教育の充実	No.1-4-1 正義と信頼の学校教育の推進 No.1-4-2 地域学校協働活動の展開

基本方針	基本施策	施策
No.2【活躍】 市民が行動する環境づくり	No.2-1 地域コミュニティの充実	No.2-1-1 地域づくりと愛着醸成 No.2-1-2 安全安心なまちづくりの推進 No.2-1-3 生活環境づくりの推進 No.2-1-4 公共交通学習の充実
	No.2-2 地域共生社会の実現	No.2-2-1 健康づくり意識の啓発 No.2-2-2 子ども・子育て支援の充実 No.2-2-3 地域福祉の充実 No.2-2-4 長寿社会の実現 No.2-2-5 包括支援の推進
	No.2-3 産学官連携による産業振興	No.2-3-1 観光物産の振興 No.2-3-2 産学官連携による人づくり No.2-3-3 若者が活躍できる環境づくり No.2-3-4 持続可能な農林水産業の推進



スポーツ①



項目	小項目	分類	クラブやサークル、指導者など	活動場所		活動対象	申し込み		
球技	バレーボール	A	チャグチャグスポーツクラブ	総合公園体育館		土(第2、4)	小中学生	687-3637(体育協会)	
		A	一本木バレーボールスポーツ少年団	一本木小学校体育館		火、木、土	小学生	687-3637(体育協会)	
		A	花凜	滝沢南中学校体育館他		火、金	市内居住女性	687-4894(浅利)	
		A	滝沢南クラブ	鶴飼小学校		火、金	市内居住女性	684-3863(三上)	
		A	V.Colorsスポーツ少年団	滝沢第二中学校、葉の木沢山活動センター		月、水、土、日	小学生	687-3637(体育協会)	
		ソフトテニス	A	チャグチャグスポーツクラブ	総合公園体育館・テニスコート		月、火、土	小学3年～一般	687-3637(体育協会)
		硬式テニス	A	チャグチャグスポーツクラブ	総合公園テニスコート・東部テニスコートほか		木、土	小学2年～一般	687-3637(体育協会)
	A		東部テニスクラブ	総合公園テニスコート		土、日	一般	684-1256(菊池)	
		卓球	A	チャグチャグスポーツクラブ	多目的研修センター		土	小学5年生～一般	687-3637(体育協会)
		バドミントン	A	チャグチャグスポーツクラブ	総合公園体育館		月、木、土	小学生、中学生(女子)	687-3637(体育協会)
		野球・ソフトボール	A	チャグチャグスポーツクラブ	滝沢第二中学校		月1回	小学生	687-3637(体育協会)
	A		川前スポーツ少年団	滝沢東小学校、一本木小学校		土、日、祝	小学生	687-3637(体育協会)	
	A		巣子野球スポーツ少年団	滝沢第二小学校		土、日	年長～小学生	687-3637(体育協会)	
	A		竹の子スポーツ少年団	滝沢小学校		土、日、祝	小学生	687-3637(体育協会)	
	A		滝沢ドリームライオンズスポーツ少年団	小岩井運動場		木、土、日	小学生	687-3637(体育協会)	
		ラグビーフットボール	A	チャグチャグスポーツクラブ	総合公園陸上競技場、大釜運動場		土	小学生～中学生	687-3637(体育協会)
		バスケットボール	A	チャグチャグスポーツクラブ	滝沢中央小学校、総合公園体育館ほか		土	小学2～6年生	687-3637(体育協会)
	A		滝沢ミニバスケットボールスポーツ少年団	滝沢第二小学校・滝沢東小学校		火、木、土、日	小学生	687-3637(体育協会)	
	A		滝沢中央ミニバスケットボールスポーツ少年団	滝沢小学校		月、水、土、日	小学生	687-3637(体育協会)	
		サッカー	A	鶴飼サッカークラブスポーツ少年団	鶴飼小学校		水、金、土、日	小学生	687-3637(体育協会)
A	滝沢南エコーズスポーツ少年団		滝沢南中学校・滝沢総合公園体育館		週2～3回	滝南中生徒か入学予定の小学5年以上の男女	687-3637(体育協会)		
A	滝沢JFCドリームスポーツ少年団		滝沢小学校		火、木、土、日	小学生	687-3637(体育協会)		
A	Advanceスポーツ少年団		滝沢総合公園体育館、東部体育館		週2回程度	小中学生	687-3637(体育協会)		
	グラウンド・ゴルフ	A	チャグチャグスポーツクラブ	総合公園体育館		火、木(12～3月)	一般	687-3637(体育協会)	
	ハンドボール	A	HC.Takizawaスポーツ少年団	滝沢総合公園体育館		週2回程度	滝南中生徒	687-3637(体育協会)	
陸上	陸上競技	A	チャグチャグスポーツクラブ	総合公園陸上競技場・体育館		土	小学生	687-3637(体育協会)	
武道	剣道	A	チャグチャグスポーツクラブ	総合公園体育館柔剣道室		日	小学生～高校生	687-3637(体育協会)	
		A	滝沢剣道クラブスポーツ少年団	滝沢中学校		土	小学生～高校生	687-3637(体育協会)	
	柔道	A	滝沢柔道スポーツ少年団	東部体育館		木、土	幼児～高校生	687-3637(体育協会)	

※1 活動時間帯は各連絡先にご確認ください。



スポーツ②



P2

項目	小項目	分類	クラブやサークル、指導者など	活動場所	活動曜日 ※1	活動対象	申し込み	
武道	なぎなた	A	チャグチャグスポーツクラブ	総合公園体育館柔剣道室	火、日	小学生～一般	687-3637 (体育協会)	
		A	滝沢なぎなたスポーツ少年団	滝沢総合公園体育館、滝沢南中学校	火、木	小学生～一般	687-3637 (体育協会)	
		A	やまびこなぎなたスポーツ少年団	滝沢総合公園体育館 滝沢ニュータウンシビックセンター	水、金	小学生～一般	687-3637 (体育協会)	
	空手道	A	空手道尚武会滝沢スポーツ少年団	葉の木沢山活動センター	月、土	幼児～大人	687-3637 (体育協会)	
		A	円心カラテキッズ	小岩井地区コミュニティセンター	土	限定なし	645-5818 (円心会館事務局)	
	相撲	A	滝沢相撲クラブ	岩手県体育協会会館相撲場ほか	火、水、土	小中学生	080-1829-2296 (佐藤)	
	拳法	A	少林寺拳法滝沢スポーツ少年団	東部体育館	土、日	小学生～中学生	687-3637 (体育協会)	
武術	太極拳	A	チャグチャグスポーツクラブ	総合公園体育館柔剣道室	月 (第1、2、3)	一般	687-3637 (体育協会)	
		B	岡村勝子 (おかむら かつこ)	要相談	要相談	成人・高齢者	090-9424-3331 (岡村)	
	花架拳	A	滝沢花架拳ワンネス	滝沢ふるさと交流館	水	限定なし	090-2607-7879 (吉田)	
		A	滝沢花架拳クラブ	滝沢ふるさと交流館	金	限定なし	080-5576-0433 (川村)	
ダンス・体操	エアロビクス	A	チャグチャグスポーツクラブ	総合公園体育館柔剣道室	火、木、金	一般	687-3637 (体育協会)	
		A	ランチ・タイム	鶉飼地区コミュニティセンター	木	限定なし	090-5239-4463 (長棹)	
		B	藤倉昌枝 (ふじくら まさえ)	要相談	要相談	シニア世代	090-7523-4467 (藤倉)	
	社交ダンス	A	チャグチャグスポーツクラブ	多目的研修センター	不定期	小学生～一般	687-3637 (体育協会)	
	フラダンス	A	マナフラダンサーズ	要相談	要相談	限定なし	601-5888 (三沢)	
	タヒチアンダンス	A	チャグチャグスポーツクラブ	総合公園体育館柔剣道室	土 (月1回)	幼児～一般	687-3637 (体育協会)	
	キッズ運動	A	キッズ・ジュニアダンス (講師:長棹のぞみ)	ビッグルーフ滝沢	金	4歳～高校生	656-7811 (ビッグルーフ滝沢)	
	体操	A	チャグチャグスポーツクラブ	滝沢南中学校武道場、勤労者体育センター	土 (月2回)	小学生	687-3637 (体育協会)	
	健康体操	A	カサブランカ	小岩井地区コミュニティセンター	水	限定なし	090-7524-5004 (藤本)	
		A	健康寿命を楽しくのばすサークル	葉の木沢山活動センター	金	限定なし	688-3967 (山本)	
	B	工藤薫 (くどう かおる)	要相談	要相談	限定なし	656-6588 (生涯学習スポーツ課)		
	ヨガ	ヨガ療法	A	ヨーガ・セラピー	ビッグルーフ滝沢	水	限定なし	090-7799-6894 (仁佐瀬)
		ヨガ実技	A	ヨーガ教室	滝沢ふるさと交流館	木	限定なし	684-1527 (島田)
A			癒しのヨガ	鶉飼コミュニティセンター	日	限定なし	070-1144-0825 (綾野)	
B			初心者ヨーガ健康体操	要相談	要相談	限定なし	090-1499-9523 (松村)	
ピラティス	A	チャグチャグスポーツクラブ	総合公園体育館柔剣道室	月、土	一般	687-3637 (体育協会)		
レクリエーション	レクリエーション	A	滝沢市レクリエーション協会	要相談	要相談	限定なし	684-1477 (小島)	
	一輪車	A	イーハトーヴ	篠木小学校体育館など	土、日	要相談	090-4558-0475 (田邊)	
	カーリンコン	A	滝沢カーリンコンサークル	南牧野林公民館	日 (第1、第3)	限定なし	090-5849-8883 (田端)	

※1 活動時間帯は各連絡先にご確認ください。



文化芸術



項目	小項目	分類	クラブやサークル、指導者など	活動場所	活動曜日 ※1	活動対象	申し込み
美術工芸	磁器	A	磁器サークル	磁器工房陶来（講師：大沢和義）	土	限定なし	090-5595-4247（欽形）
	磁器絵付け	B	佐々木和子（ささき かずこ）	要相談	要相談	限定なし	656-6588（生涯学習スポーツ課）
	絵画	B	宮本義満（みやもと よしみつ）	要相談	要相談	限定なし	686-2721（宮本）
	くみひも	B	遠藤保（えんどう やす）	要相談	要相談	限定なし	656-6588（生涯学習スポーツ課）
	エコクラフト・マーブルアート	B	加藤綾子（かとう あやこ）	要相談	要相談	限定なし	
	エッグアート	B	中野亜希子（なかの あきこ）	要相談	要相談	限定なし	090-7334-1187（中野）
	デコパージュ						
	ペーパークラフト						
	キッズ工作						
	ハーブアロマ						
おひるねアート・ロゼット	B	山根知夏（やまね ちか）	要相談	要相談	限定なし	080-1842-1463（山根）	
図工	B	田中弘美（たなか ひろみ）	要相談	要相談	子ども、親子	090-3123-2460（田中）	
書道	書道	A	滝沢書友会	滝沢ふるさと交流館（講師：菅玉秀）	木	一般、子ども	664-6088（菅）
写真	写真撮影	A	滝沢写真クラブ	滝沢ふるさと交流館（講師：千葉敏幸）	日（月1回程度）	限定なし	090-3363-8206（工藤）
洋楽	合唱	A	滝沢ぞうれっしゃ合唱団	滝沢ふるさと交流館	日	限定なし	684-2044（高屋）
		A	コーラス・すずらん	滝沢第二中学校武道場（講師：太田代政男）	水	限定なし	688-0400（角掛）
		A	女声コーラスリリック	滝沢ふるさと交流館（講師：赤沼利加）	水	女性	687-2534（高橋）
		A	コール・ブーケ	滝沢ニュータウン ニューシビックセンター	金	限定なし	687-6248（澤内）
	童謡・唱歌	B	千田小百合（ちだ さゆり）	要相談	要相談	限定なし	656-6588（生涯学習スポーツ課）
邦楽	尺八	A	滝沢尺八同好会	滝沢ふるさと交流館（講師：田山竹庸）	土	限定なし	684-3300（大森）
		B	田山実（たやま みのる）	要相談	土	限定なし	656-6588（生涯学習スポーツ課）
	箏曲	A	高司貴子（たかじ たかこ）	要相談	要相談	限定なし	090-1932-6434（高司）
	詩吟	A	岩手山詩吟会	滝沢ふるさと交流館、巢子集会所	水	限定なし	090-6625-1944（小林）
楽器	オカリナ	A	オカリナ教室SOU	要相談（指導者：竹田智子）	要相談	限定なし	090-5359-0639（竹田）
演劇	演劇	A	NPO法人劇団ゆう	滝沢ふるさと交流館、ビッグルーフ滝沢	日、火、木	限定なし	658-8988（佐藤）
郷土芸能	神楽	A	篠木神楽保存会	田村神社境内神楽殿	土	限定なし	656-6586（文化振興課）
		A	川前神楽保存会	川前公民館	土	限定なし	
	田植踊り	A	大沢田植踊り保存会	第3分団屯所	不定期	限定なし	
	駒踊り	A	滝沢駒踊り保存会	東部体育館	不定期	限定なし	
	さんさ踊り	A	滝沢市さんさ踊り保存会	滝沢中央小学校体育館、滝沢ふるさと交流館	金	限定なし	
		B	中野亜希子（なかの あきこ）	要相談	要相談	限定なし	090-7334-1187（中野）
	太鼓	A	蒼前太鼓保存会	鶴飼小学校体育館	月	限定なし	656-6586（文化振興課）
文学・俳句	啄木・賢治	B	森義真（もり よしまさ）	要相談	要相談	限定なし	090-6251-4230（森）
	俳句	A	山百合俳句会	滝沢市市民福祉センター	月または金	限定なし	688-2046（佐々木）
	古文書	B	藤澤昭子（ふじさわ あきこ）	要相談（滝沢市の歴史など）	要相談	限定なし	090-2024-5856（藤澤）
囲碁・将棋	将棋	A	いわて将棋会	いわて将棋館（土沢268-1）	土	限定なし	080-1820-1238（津高）
茶道	裏千家茶道	B	東野恵子（ひがしの けいこ）	自宅（東野宅）	木、土	限定なし	090-5180-3704（東野）
外国文化	日本語支援	B	大畑佳代子（おおはた かよこ）	市内	要相談	要相談	090-4555-4034（大畑）

※1 活動時間帯は各連絡先にご確認ください。



講座・セミナー①



項目	小項目	分類	クラブやサークル、講座・セミナーなど	活動場所	活動曜日 ※1	活動対象	講師	申し込み
市民環境	地域づくり	B	男女共同参画計画 たきざわ輝きプラン3について	市内	要相談	要相談	地域づくり推進課職員	656-6588(生涯学習スポーツ課)
		B	これからの地域づくりについて	市内	要相談	要相談	地域づくり推進課職員	
		B	これからの自治会のあり方について	市内	要相談	要相談	地域づくり推進課職員	
		B	ワーク・ライフ・バランスを考えよう	市内	要相談	要相談	地域づくり推進課職員	
		B	ハラスメントについて学ぼう	市内	要相談	要相談	地域づくり推進課職員	
		B	多様性を考える～LGBTとは？	市内	要相談	要相談	地域づくり推進課職員	
		B	DVについて考えよう	市内	要相談	要相談	地域づくり推進課職員	
	防災防犯	A	滝沢市交通安全教室	要相談	要相談	要相談	防災防犯課職員	656-6508(防災防犯課)
		A	滝沢消防署救命講習会	要相談	通年	限定なし	滝沢消防署員	687-5119(滝沢消防署)
		B	滝沢市で想定される自然災害	市内	要相談	要相談	防災防犯課職員	656-6588(生涯学習スポーツ課)
		B	消防団員の活動について	市内	要相談	要相談	防災防犯課職員	
		B	犯罪傾向とその対策法について	市内	要相談	要相談	防災防犯課職員	
		B	交通事故のないまちづくり	市内	要相談	要相談	防災防犯課職員	
	環境	A	環境学習交流センター講座	県内	通年	要相談	環境学習に関する指導者	606-1752(環境学習交流センター)
B		網張ビジターセンター講座	栗石町、網張周辺	要相談	要相談	ビジターセンター解説員	693-3777(網張ビジターセンター)	
B		みんなで進めるごみ減量化・資源化	市内	要相談	要相談	環境課職員	656-6588(生涯学習スポーツ課)	
B		ウォンテッド！外来のいきもの	市内	要相談	要相談	環境課職員		
健康こども	健康づくり	B	こころの健康づくり	市内	要相談	要相談	健康づくり課職員	656-6588(生涯学習スポーツ課)
		B	食から始める健康づくり	市内	要相談	要相談	健康づくり課職員	
		B	がん予防のおはなし	市内	要相談	要相談	健康づくり課職員	
		B	高血圧予防のおはなし	市内	要相談	要相談	健康づくり課職員	
	保険年金	B	知って安心「国民健康保険・後期高齢者医療制度」	市内	要相談	要相談	保険年金課職員	656-6588(生涯学習スポーツ課)
		B	知って得する国民年金講座	市内	要相談	要相談	保険年金課職員	
福祉	地域福祉	B	共生社会を目指して～障がい福祉を知ろう	市内	要相談	要相談	地域福祉課職員	656-6588(生涯学習スポーツ課)
	生活福祉	B	生活保護の制度について	市内	要相談	要相談	生活福祉課職員	656-6588(生涯学習スポーツ課)
	高齢者福祉	A	滝沢市睦大学（趣味の教室）	市内	通年	高齢者	趣味の教室に関する指導者	684-1110(社会福祉協議会)
		B	自宅で介護が必要になったら	市内	要相談	要相談	高齢者福祉課職員	656-6588(生涯学習スポーツ課)
		B	介護保険の施設へ入所するには	市内	要相談	要相談	高齢者福祉課職員	
	地域包括支援	A	いきいきサロン介護予防教室	各地域のいきいきサロン	通年	高齢者	地域包括支援センター職員	656-6523(地域包括支援センター)
		B	認知症サポーター養成講座	市内	要相談	要相談	地域包括支援センター職員	656-6588(生涯学習スポーツ課)
		B	高齢者の暮らしをまもる制度の話	市内	要相談	要相談	地域包括支援センター職員	
B		フレイル予防講座	市内	要相談	要相談	地域包括支援センター職員		
経済産業	企業振興	A	地域人材育成講座・セミナー	市内	通年	要相談	人材育成に関する指導者	656-6536(企業振興課)
		A	起業に関するセミナー	県内	通年	要相談	起業支援に関する指導者	
		B	滝沢市の産業振興について	市内	要相談	要相談	企業振興課職員	
	農林水産業	B	市の農林水産業について	市内	要相談	要相談	農林課職員	656-6588(生涯学習スポーツ課)
	農業委員会	B	農業をはじめませんか	市内	要相談	要相談	農業委員会事務局職員	
		B	農業者だけが加入できる「農業者年金」	市内	要相談	要相談	農業委員会事務局職員	

※1 活動時間帯は各連絡先にご確認ください。



講座・セミナー②



項目	小項目	分類	クラブやサークル、講座・セミナーなど	活動場所	活動曜日 ※1	活動対象	講師	申し込み
都市整備	都市政策	A	公共交通講座・セミナー	市内	通年	要相談	公共交通に関する指導者	656-6543(都市政策課)
		B	都市計画のおはなし	市内	要相談	要相談	都市政策課職員	656-6588(生涯学習スポーツ課)
		B	美しい景観形成のために	市内	要相談	要相談	都市政策課職員	
		B	耐震診断のすすめ	市内	要相談	要相談	都市政策課職員	
		B	公共交通のおはなし	市内	要相談	要相談	都市政策課職員	
上下水道	水道	B	地震など災害時の生活用水の確保	市内	要相談	要相談	施設課職員	656-6588(生涯学習スポーツ課)
		B	水道料金について	市内	要相談	要相談	経営課職員	
	下水道	B	下水道使用料について	市内	要相談	要相談	経営課職員	656-6588(生涯学習スポーツ課)
		B	下水道の仕組み	市内	要相談	要相談	施設課職員	
		B	浄化槽ってなんだろう？	市内	要相談	要相談	施設課職員	
教育	生涯学習	A	ビッグルーフ講座	ビッグルーフ滝沢	通年	限定なし	各種講座指導者	656-7811(ビッグルーフ滝沢)
		A	岩手県立大学公開講座	岩手県立大学など	通年	限定なし	大学教職員	694-3330(岩手県立大学研究・地域連携室)
		A	盛岡大学公開講座	盛岡大学など	通年	限定なし	大学教職員	601-2615(盛岡大学地域連携センター)
		B	学びプランたきざわについて	市内	要相談	要相談	生涯学習スポーツ課職員	656-6588(生涯学習スポーツ課)
	社会教育	A	課題解決セミナー	市内	通年	テーマ毎に設定	学習テーマに関する指導者	656-6588(生涯学習スポーツ課)
		A	大人の学びなおし(リカレント教育)セミナー	市内	通年	テーマ毎に設定	学習テーマに関する指導者	
		A	滝沢市女性研修会	県内	毎年秋	成人女性	学習テーマに関する指導者	
	青少年対策	A	社会生活に困難を有する子ども・若者支援セミナー	県内	年2回程度	限定なし	青少年対策に関する指導者	606-1763(県青少年活動交流センター)
	国際交流	A	滝沢英会話サークル	ビッグルーフ滝沢など	金	限定なし	アメリカ・フィリピン出身者	090-4638-1439(藤野)
		A	滝沢英語サロン	滝沢ふるさと交流館	土	2歳児から小学6年	相良アン(サガラ アン)	080-3192-3303(相良)
	図書館	A	湖山図書館講座・セミナー(おはなし会、映画会)	湖山図書館	通年	限定なし	読書推進に関する指導者	687-2222(湖山図書館)
	文化振興	A	「滝沢市の歩み」学習講座	市内	年2回程度	限定なし	郷土理解に関する指導者	656-6586(文化振興課)
		B	市の文化財を知ろう	市内	要相談	限定なし	文化振興課職員	656-6588(生涯学習スポーツ課)
		B	むかしのくらしを知ろう	市内	要相談	限定なし	文化振興課職員	
	埋蔵文化財	A	埋蔵文化財講座・歴史体験セミナー	埋蔵文化財センターなど	年(1~2回)	限定なし	埋蔵文化財センター職員他	694-9001(埋蔵文化財センター)
		B	滝沢のお宝に触れてみよう	市内	要相談	限定なし	埋蔵文化財センター職員	656-6588(生涯学習スポーツ課)
		B	勾玉作り	市内	要相談	限定なし	埋蔵文化財センター職員	
		B	縄文土器作り・埴輪作り	市内	要相談	限定なし	埋蔵文化財センター職員	
		B	「石」のお守り作り	市内	要相談	限定なし	埋蔵文化財センター職員	
	企画総務	企画政策	B	「総合計画」って何？	市内	要相談	要相談	企画政策課職員
B			活かされています「統計調査」	市内	要相談	要相談	企画政策課職員	
情報発信		B	SNS使い方教室(基礎編)	市内	要相談	要相談	たきざわ魅力発信室職員	656-6588(生涯学習スポーツ課)
		B	SNS使い方教室(実践編)	市内	要相談	要相談	たきざわ魅力発信室職員	
財政		B	聞いて納得～市のお財布事情	市内	要相談	要相談	財務課職員	656-6588(生涯学習スポーツ課)
税金		B	税のあれこれ	市内	要相談	要相談	税務課・収納課職員	656-6588(生涯学習スポーツ課)
監査		B	監査のあれこれ	市内	要相談	要相談	監査委員事務局職員	656-6588(生涯学習スポーツ課)
選挙啓発		B	選挙のあれこれ	市内	要相談	要相談	選挙管理委員会事務局職員	656-6588(生涯学習スポーツ課)

※1 活動時間帯は各連絡先にご確認ください。



ボランティア



項目	小項目	分類	クラブやサークル、団体など	活動場所	活動曜日 ※1	活動対象	内容	申し込み
地域づくり	地域づくり	A	小岩井地区まちづくり推進委員会	小岩井地域	随時	地域に居住、通勤、通学する人で構成する地域活動団体	地域づくり活動の企画運営など	656-6506（地域づくり推進課）
		A	大釜地域づくり推進会	大釜地域				
		A	篠木地域づくり懇談会	篠木地域				
		A	大沢地域づくり推進協議会	大沢地域				
		A	鶺鴒地域づくり推進委員会	鶺鴒地域				
		A	姥屋敷いきいき21推進委員会	姥屋敷地域				
		A	元村地域自治会連絡協議会	元村地域				
		A	室小路地域づくり懇談会	室小路地域				
		A	東部地域づくり懇談会	東部地域				
		A	柳沢地域づくり懇談会	柳沢地域				
	男女共同参画	A	滝沢市男女共同参画サポーターの会	市内	随時	いわて男女共同参画サポーター養成講座修了者	男女共同参画の推進や会員研修、情報交換など	
防災防犯	消防	A	滝沢市消防団	市内	要相談	要相談	消防団活動など	656-6507（防災防犯課）
	交通安全	A	滝沢市交通指導隊	市内	要相談	要相談	交通安全活動など	656-6508（防災防犯課）
		A	滝沢市スクールガード	市内	要相談	要相談	スクールガードなど	656-6585（学校教育指導課）
	少年補導	A	滝沢市少年補導員連絡会	市内	要相談	要相談	少年補導など	656-6508（防災防犯課）
環境学習	環境保全	A	たぎざわ環境パートナー会議	市内	要相談	要相談	環境学習	656-6510（環境課）
地域福祉	社会福祉	A	滝沢市社会福祉協議会	市内ほか	要相談	要相談	福祉ボランティアなど	684-1110（社会福祉協議会）
	手話	A	手話サークルわすれな草	市民福祉センター	土	要相談	手話など	688-5075（鳴海）
	音訳	A	滝沢朗読ボランティアサークルこだま	市内	要相談	要相談	広報音訳テープ作成	687-6248（澤内）
	読み聞かせ	A	サークルあおぞら	市内	土	要相談	ミニシアター、工作、紙芝居	687-3105（川村）
		A	からまつ文庫	市内	要相談	限定なし	紙芝居発表	688-5353（鎌田）
	高齢者交流	A	ボランティアグループゆいっこ	巢子駅前公民館	水	要相談	高齢者交流	688-2700（角掛）
児童福祉	子育て支援	A	子育てサークルおやこだま	市内	要相談	要相談	子育て支援	080-1697-4837（斉藤）
健康推進	健康づくり	A	滝沢市健康づくり支援者	市内	要相談	要相談（健康団体活動含む）	健康づくり	656-6527（健康づくり課）
農業振興	若者活躍	A	たぎざわグリーンワークス	市内	要相談	要相談	農業振興・若者活躍	656-6537（農林課）
生涯学習 スポーツ 文化芸術	自然体験	A	滝沢市少年団体指導員協議会	市内	要相談	要相談	自然体験など	687-3105（川村）
	女性活躍	A	滝沢市地域婦人協議会	市内	要相談	要相談	女性活躍推進など	080-3336-2679（高橋）
	多文化共生	A	滝沢市国際交流協会	市内	通年	要相談	国際交流など	080-8213-1420（笹渡）
	日本語支援	A	すまいる日本語	市内	日	要相談	外国人支援など	090-4555-4034（大畑）
	教育・科学・文化	A	滝沢ユネスコ協会	市内	通年	成人	文化講演会、社会見学会など	080-5731-8398（藤居）
	青少年対策	A	岩手県青少年活動交流センター	いわて県民情報交流センター（アイーナ）ほか	通年	県内在住の青少年	いわて親子フェスティバル・あそびの達人の企画・運営	606-1763（県青少年活動交流センター）
		A	滝沢市青少年育成市民会議	市内	要相談	要相談	青少年育成など	090-1068-0715（松村）
	スポーツ推進	A	滝沢市スポーツ推進委員協議会	市内	要相談	要相談	スポーツ推進	656-6588（生涯学習スポーツ課）
		A	滝沢市レクリエーション協会	市内	要相談	要相談	レクリエーション	684-1477（小島）
文化芸術振興	A	滝沢市芸術文化協会	市内	要相談	要相談（各団体活動含む）	文化芸術など	656-6586（文化振興課）	

※1 活動時間帯は各連絡先にご確認ください。

申し込み方法

分類(A・B)ごとの申し込みについて

A:個人でクラブやサークル、講座・セミナーなどに参加を希望する場合

⇒申し込み先に直接電話してください。

⇒受講料や会費などが伴う場合もあります。

B:数人がグループをつくり地域で活躍する指導者や市職員に講師派遣を依頼する場合

⇒市教育委員会事務局 生涯学習スポーツ課(656-6588)に電話してください。

⇒受講料は無料となります。ただし、材料費などが伴う場合もあります。

※詳細は各問い合わせ先までご確認ください。

高齢者を対象とした滝沢市睦大学について

おおむね60歳以上の滝沢市民の皆さんであれば、どなたでも参加できます。

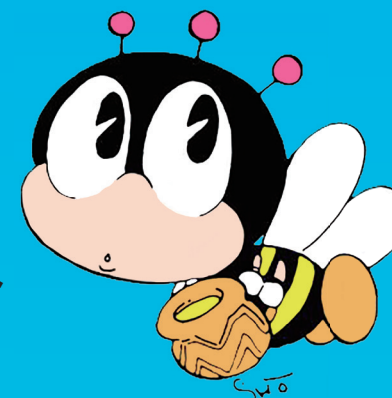
睦大学には、健康づくりや音楽、歴史、日常生活の課題解決など多様な分野の講義を行う「教養講座」とスポーツや美術・工芸、音楽・舞踊など多岐にわたる「趣味の教室」があります。

趣味や生きがいを持つことが健康寿命を延ばすと言われています。同じ趣味を持つ仲間と楽しく学んでみませんか。

申し込み・問い合わせ

滝沢市社会福祉協議会(☎684-2233)

生涯学習のマスコット
「マナビィ」



編集・発行

滝沢市教育委員会事務局 生涯学習スポーツ課

TEL 656-6588 FAX 684-4990