

冬場は水道管凍結防止対策を!

冬は水道管の凍結などのトラブルが多くなる季節です。

一般に、気温が氷点下4℃以下になると水道管が凍結し破裂する恐れがあります。

水道管が凍結・破裂すると、漏水による予期せぬ出費や、必要な時に水が使用できなくなり日常生活に影響が出ます。

水道管の凍結を防ぐため、各ご家庭でも水抜きなどの対策をしましょう。

凍結して水がでないときは

自分で解凍を試みる場合

①凍結している箇所の水道管や蛇口にタオルやふきんなどの布を巻きつけます。

②蛇口を開きます。

③ぬるま湯を、巻きつけたタオルやふきんなどに染み込ませるようにかけてゆっくり溶かします。くれぐれも**水道管に直接熱湯をかけない**ようにしてください。変形や割れる場合がありますので絶対にやめましょう。

なお、水道管の中の氷が溶けて水が出るようになるまで、何度かぬるま湯をかけ続ける必要があります。



専門業者に解凍を依頼する場合

滝沢市指定給水装置工事業者に依頼すると、解凍作業終了後に水道管の破裂など凍結による漏水トラブルの確認をしてもらうことができます。作業にかかる時間や料金は、凍結箇所や事業者によって異なります。

お住まいに近い事業者や土日祝に対応可能な事業者も確認しておきましょう。

水道管の破裂や漏水が発生したときは

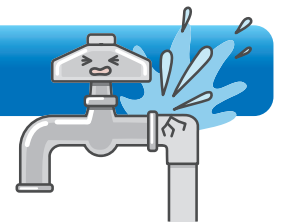
自分が所有している建物は

滝沢市指定給水装置工事業者(P4・5参照)に連絡し、修理を行ってください。

アパートや賃貸の場合

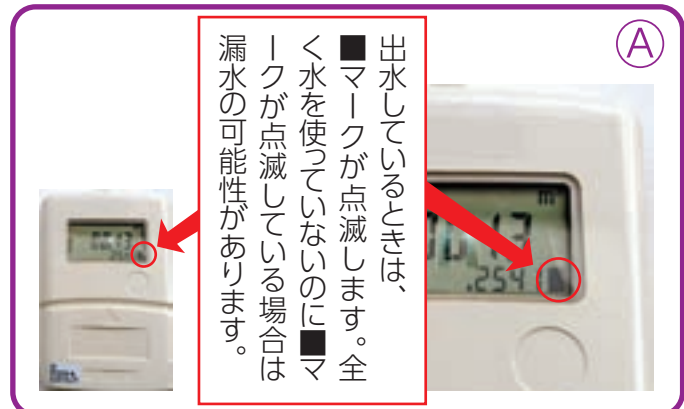
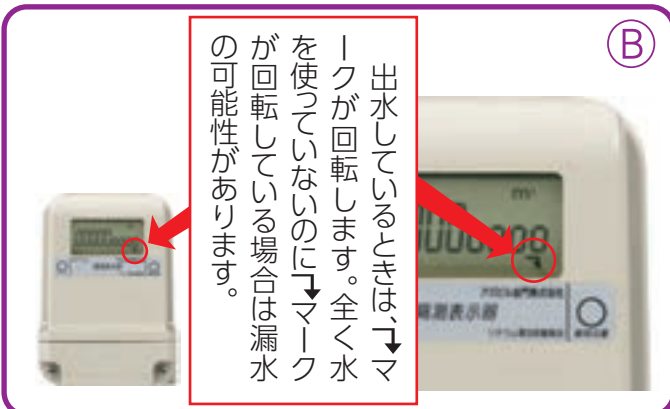
早急に管理会社や貸主(大家さん)に連絡し、指示を受けてください。

損害などは、家財保険が適用される場合もありますので、加入している保険会社の窓口で確認してください。



漏水かな?と思ったら～漏水の確認方法～

設置年度によってメーターは異なりますが、下の写真の①、②のような2種類の液晶メーターを設置しています。それぞれのメーターにおいて漏水の有無を確認するポイントは次のとおりです。



滝沢市指定給水装置工事事業者一覧表

R6.11.15 現在

建物の新築・改築・解体に伴って水道を新設・改造・撤去する場合や、漏水修理のご依頼等は
こちらまでお電話ください。なお、指定店でなければ給水装置の工事を行うことができません。

こんな時に
連絡を!

漏水の確認や修理を
お願いしたいとき

水道管が凍結して
しまったとき



メーターが破損して
しまったとき など

R6.11.15 現在

滝沢市内

工事事業者名	電話番号	所在地
齊藤設備	635-7208	滝沢市鶴飼向新田
(有)大幸エンジニアリング	684-3109	滝沢市鶴飼石留
アストモスリテイリング(株)	681-7572	滝沢市鶴飼細谷地
(株)クラショウ	681-6859	滝沢市鶴飼外久保
(株)さくらエンタープライズ	601-5576	滝沢市下鶴飼
(株)畠山設備工業	684-1090	滝沢市室小路
丸片機水工業(株)盛岡営業所	699-1191	滝沢市土沢
(有)アクアメンテナンス	699-1770	滝沢市土沢
(有)菅原建設	684-3443	滝沢市牧野林
栄進産業(株)	681-6181	滝沢市根堀坂
(有)アメニティーサービス	687-1030	滝沢市高屋敷

工事事業者名	電話番号	所在地
(有)熊谷工業	688-2059	滝沢市巣子
(有)横沢機設工業	688-5094	滝沢市巣子
(株)アベ設備工業岩手 水道屋(株)	601-2861	滝沢市巣子
(株)アートプランバー	688-2592	滝沢市巣子
エムテック(株)	681-7398	滝沢市巣子
エムテック(株)	688-0050	滝沢市葉の木沢山
(有)ヒラタ設備	688-3262	滝沢市葉の木沢山
パイプラインフジサワ	688-0121	滝沢市葉の木沢山
(有)早坂設備工業	688-4462	滝沢市大崎
A.cura	090-3364-6153	滝沢市後

盛岡市北部

工事事業者名	電話番号	所在地
新未来設備(株)	681-9107	盛岡市月が丘二丁目
シーエル工業(株)	641-2684	盛岡市月が丘三丁目
(有)瀬田燃料店	641-2364	盛岡市みたけ三丁目
(株)双葉設備アンドサービス	641-2281	盛岡市みたけ三丁目
ウチノ建設(株)	641-8852	盛岡市みたけ四丁目
富士水工業(株)	641-2241	盛岡市みたけ五丁目
三陸土建(株)	646-5861	盛岡市みたけ五丁目
(有)伸栄設備	645-1320	盛岡市厨川二丁目
(有)清水畑建設	641-8372	盛岡市厨川五丁目
(株)メイクホーム	646-4952	盛岡市上堂一丁目
(有)浜名設備	641-0251	盛岡市上堂三丁目
J・ウォーター(株)	646-9511	盛岡市上堂三丁目
(株)よつばテクノ	646-5110	盛岡市上堂三丁目
(株)畑村設備	681-4857	盛岡市上堂三丁目
(株)近藤設備	656-7660	盛岡市上堂三丁目
(株)盛福水道工業	647-3286	盛岡市中堤町
(有)北陵設備工業	645-1170	盛岡市中堤町
(有)高橋設備工業	682-0077	盛岡市好摩新田
(有)好摩水道工業	682-0173	盛岡市好摩野中

工事事業者名	電話番号	所在地
ACサカモト(株)	683-2957	盛岡市川崎
アイアイ・トルメンテナンス(有)	654-1229	盛岡市前九年一丁目
(株)クラシアン	645-8711	盛岡市前九年二丁目
(株)ホーム建設	648-3862	盛岡市前九年三丁目
アクア工業(株)	647-2775	盛岡市西青山二丁目
北東北設備(有)	645-3855	盛岡市西青山三丁目
(有)佐々木住設	645-0698	盛岡市青山一丁目
(株)小林水道土木工業所	647-0419	盛岡市北天昌寺町
(有)北斗水道工業所	647-1168	盛岡市天昌寺町
(株)高設	645-4286	盛岡市上厨川横長根
(株)内澤建設	646-4283	盛岡市上厨川野子
(有)外山工務店	662-1633	盛岡市上宇登坂長根
(株)テクノジャパンサービス	656-7621	盛岡市黒石野一丁目
(有)ナカテック	664-6233	盛岡市松園一丁目
(株)クレス	661-7221	盛岡市西松園一丁目
(株)小澤設備	601-9720	盛岡市東松園一丁目
(有)新世水機工業	661-5200	盛岡市東松園三丁目
島川設備	090-6220-9520	盛岡市北松園二丁目
(有)エコシステム	663-8663	盛岡市緑ヶ丘四丁目

盛岡市西部

工事事業者名	電話番号	所在地
(株)上の島	658-1100	盛岡市下太田下川原
樋下建設(株)	659-2277	盛岡市下太田下川原
(株)滝沢工業	659-1122	盛岡市上太田田中留

工事事業者名	電話番号	所在地
(有)照井ポンプ	622-0808	盛岡市城西町
(株)山與	653-1221	盛岡市城西町
(株)トライス	604-7511	盛岡市盛岡駅西通二丁目

盛岡市東部

工事業業者名	電話番号	所在地
(有)幸和住設	681-6127	盛岡市山岸四丁目
(株)岩手向陽設備	661-6040	盛岡市山岸六丁目
(有)オザワ工業	661-4850	盛岡市上田字松屋敷
(有)設備技研	618-8542	盛岡市つつが丘
(有)北山水道工業所	661-1511	盛岡市三ツ割三丁目
(有)長沢燃料店	652-1717	盛岡市茶畑二丁目

工事業業者名	電話番号	所在地
(有)設備ポート	654-3208	盛岡市東桜山
(株)山崎組	652-3088	盛岡市加賀野三丁目
(株)シリウス	604-1080	盛岡市東安庭二丁目
菱和設備(株)	654-2602	盛岡市東安庭二丁目
(株)田中組	624-4509	盛岡市住吉町

盛岡市南部

工事業業者名	電話番号	所在地
熊谷設備(株)	638-1080	盛岡市三本柳16地割
(株)都南建設	637-1455	盛岡市三本柳23地割
(有)三星住設	639-6670	盛岡市三本柳4地割
盛岡ガス工業(株)	638-6144	盛岡市東見前7地割
(株)イクス	601-9750	盛岡市永井17地割
東杜技研(株)	637-9601	盛岡市津志田15地割
積水ハウス建設東北(株)	638-1222	盛岡市津志田中央二丁目
(有)サン住設	637-2861	盛岡市津志田中央三丁目
(株)水清建設	601-2956	盛岡市津志田町二丁目
(株)東北ターボ工業	681-6606	盛岡市羽場13地割

工事業業者名	電話番号	所在地
(有)北日本総合設備サービス	681-6005	盛岡市羽場13地割
(有)中野設備工業所	605-7660	盛岡市湯沢5地割
(有)サイキリフォームサービス	605-6553	盛岡市湯沢南二丁目
浅沼地下水	636-4812	盛岡市向中野字道明
ソーケテクノ(株)	614-2511	盛岡市下飯岡14地割
藤沢設備	636-3191	盛岡市東仙北二丁目
旭管工(株)	636-0711	盛岡市南仙北一丁目
岩手日化サービス(株)	696-5611	盛岡市黒川22地割
助TASUKE	681-2192	盛岡市北飯岡三丁目

雫石町

工事業業者名	電話番号	所在地
(有)ワガワ水道工業	692-5521	雫石町上町東
(有)なかまご	692-2369	雫石町上町東
杉村総業	677-8825	雫石町小日谷地

工事業業者名	電話番号	所在地
(株)アクール工業	692-5051	雫石町千刈田
(株)中村建設	691-1100	雫石町下曾根田
(有)丸水工業	692-5456	雫石町名子

矢巾・紫波

工事業業者名	電話番号	所在地
泉金物産(株)	656-9095	矢巾町流通センター南
(株)リフォームサービス岩手	637-2003	矢巾町流通センター南
(有)昆組	697-6058	矢巾町高田
(有)高松工業	698-1770	矢巾町又兵工新田
(株)トミオカ	672-2303	紫波町桜町字下川原
百万石建設(株)	697-3141	矢巾町南矢幅

工事業業者名	電話番号	所在地
信幸プロテック(株)	697-7200	矢巾町広宮沢
(有)佐々国工業	637-4732	矢巾町広宮沢
(株)矢幅エンジニア	613-8188	矢巾町広宮沢
タカヨ建設(株)	697-2245	矢巾町下矢次
くみあい鉄建工業(株)	697-2845	矢巾町下矢次
エスケー未来(株)	613-9369	矢巾町煙山

八幡平市

工事業業者名	電話番号	所在地
(株)工藤設備	0195-76-2483	八幡平市大更
西根水道工業所	0195-76-2741	八幡平市大更
(有)工藤管工	0195-76-2249	八幡平市田頭
(有)佐々長水道	0195-76-2258	八幡平市田頭

工事業業者名	電話番号	所在地
ヒロ工業	0195-75-0630	八幡平市田頭
(株)工藤工務店	0195-74-4338	八幡平市平館
(有)小山田燃料	0195-72-2350	八幡平市荒屋新町
(有)工藤メンテナンス工業	0195-72-5648	八幡平市扇畑

岩手町

工事業業者名	電話番号	所在地
(有)中居建設	0195-62-3814	岩手町沼宮内

その他

工事業業者名	電話番号	所在地
(株)ライフ花北	0197-71-7610	北上市和賀町藤根
内田工事(株)	0197-64-7213	北上市孫屋敷
(有)中神工務店	0197-63-3611	北上市孫屋敷
(株)岩手プランパー	0194-72-3350	久慈市山形町日野沢
(株)丸竹興業	0195-23-7751	二戸市米沢字下平
(有)斎藤設備	0193-86-3373	山田町豊間根
アクア設備(株)	0178-72-1500	八戸市沼館
カミムラ設備	0193-73-2347	宮古市和井内

工事業業者名	電話番号	所在地
(株)神道設備	0193-77-4067	宮古市長町
(株)浅田総合設備	0193-65-8182	宮古市上鼻
(有)ジオニック・フロント	0193-89-1600	宮古市田鎖
(株)サンライフ	0197-51-2288	奥州市水沢字田小路
ほほえみ水道	0193-65-9588	宮古市崎鎌ヶ崎
(有)木村水道土木	0194-77-5310	洋野町阿子木
(有)アイオー浄化槽	0195-23-9743	二戸市福岡字作ヶ久保

令和6年度 年末年始・土日祝日の凍結解凍指定給水装置工事事業者当番表

(R6.11.15現在)

滝沢市上下水道部は、年末年始と土日祝日の凍結解凍に対応するため、指定工事事業者の協力により、表のとおり当番制をとっています。

お住まいのブロックに該当する当番工事事業者へ直接解凍をご依頼願います。

※当番表は各社の商号中から会社形態の部分(株式会社等)を除き掲載しています。

日	曜	1ブロック (南部)		2ブロック (中部)		3ブロック (北部)	
21	土	トライス 019-604-7511	丸水工業 019-692-5456	アクアメンテナンス 019-699-1770	高設 019-645-4286	エムテック 019-688-0050	ヒラタ設備 019-688-3262
22	日	アメニティーサービス 019-687-1030	熊谷設備 019-638-1080	J・ウォーター 019-653-9511	北陵設備工業 019-656-1421	A.cura 090-3364-6153	工藤設備 0195-76-2483
28	土	藤沢設備 019-636-3191	内澤建設 019-646-4283	山與 019-653-1221	小林水道土木工業所 019-647-0419	ACサカモト 019-683-2957	島川設備 090-6220-9520
29	日	上の島 019-658-1100	助TASUKE 019-681-2192	佐々木住設 019-645-0698	メイクホーム 019-646-4952	北東北設備 019-645-3855	アートプランパー 019-681-7398
30	月	ワガワ水道工業 019-692-5521	ソークテクノ 019-614-2511	オザワ工業 019-661-4850	外山工務店 019-662-1633	横沢機設工業 019-688-5094	好摩水道工業 019-682-0173
31	火	旭管工 019-636-0711	中村建設 019-691-1100	アクア工業 019-647-2775	さくらエンタープライズ 019-601-5576	瀬田燃料店 019-641-2364	エコシステム 019-663-8663
1	水	解凍当番はありません					
2	木	菱和設備 019-654-2602	水清建設 019-601-2956	クラショウ 019-681-6859	北陵設備工業 019-656-1421	トミオカ 019-672-2303	A.cura 090-3364-6153
3	金	盛福水道工業 019-647-3286	都南建設 019-637-1455	J・ウォーター 019-646-9511	ホーム建設 019-648-3862	富士水工業 019-641-2241	小澤設備 019-601-9720
4	土	アクール工業 019-692-5051	タカヨ建設 019-697-2245	メイクホーム 019-646-4952	ライフ花北 0197-71-7610	北東北設備 019-645-3855	清水畑建設 019-641-8372
5	日	丸水工業 019-692-5456	盛岡ガス工業 019-638-6144	アクア工業 019-647-2775	設備ポート 019-654-3208	栄進産業 019-681-6181	ヒラタ設備 019-688-3262
11	土	トライス 019-604-7511	熊谷設備 019-638-1080	J・ウォーター 019-646-9511	小林水道土木工業所 019-647-0419	エムテック 019-688-0050	熊谷工業 019-688-2059
12	日	藤沢設備 019-636-3191	高松工業 019-698-1770	オザワ工業 019-661-4850	外山工務店 019-662-1633	清水畑建設 019-641-8372	水道屋 019-688-2592
13	月	旭管工 019-636-0711	盛福水道工業 019-647-3286	畑村設備 019-681-4857	さくらエンタープライズ 019-601-5576	横沢機設工業 019-688-5094	好摩水道工業 019-682-0173
18	土	上の島 019-658-1100	助TASUKE 019-681-2192	畠山設備工業 019-684-1090	山與 019-653-1221	瀬田燃料店 019-641-2364	ACサカモト 019-683-2957
19	日	ワガワ水道工業 019-692-5521	ソークテクノ 019-614-2511	佐々木住設 019-645-0698	設備ポート 019-654-3208	工藤設備 0195-76-2483	水道屋 019-688-2592
25	土	丸水工業 019-692-5456	高松工業 019-698-1770	小林水道土木工業所 019-647-0419	高設 019-645-4286	富士水工業 019-641-2241	小澤設備 019-601-9720
26	日	アクール工業 019-692-5051	水清建設 019-601-2956	オザワ工業 019-661-4850	ライフ花北 0197-71-7610	北東北設備 019-645-3855	清水畑建設 019-641-8372
1	土	アメニティーサービス 019-687-1030	藤沢設備 019-636-3191	アクアメンテナンス 019-699-1770	ホーム建設 019-648-3862	エムテック 019-688-0050	A.cura 090-3364-6153
2	日	上の島 019-658-1100	菱和設備 019-654-2602	さくらエンタープライズ 019-601-5576	畠山設備工業 019-684-1090	ヒラタ設備 019-688-3262	栄進産業 019-681-6181
8	土	タカヨ建設 019-697-2245	内澤建設 019-646-4283	メイクホーム 019-646-4952	高設 019-645-4286	熊谷工業 019-688-2059	アートプランパー 019-681-7398
9	日	盛岡ガス工業 019-638-6144	都南建設 019-637-1455	クラショウ 019-681-6859	畑村設備 019-681-4857	トミオカ 019-672-2303	島川設備 090-6220-9520

1ブロック (南部)
大釜、篠木、大沢、鶴飼、盛岡市土淵の一部
主な団地
・滝沢ニュータウン
・サンパーク滝沢
・上の山団地
・あさひが丘
・小岩井ニュータウン

2ブロック (中部)
室小路、穴口、土沢、牧野林、湯舟沢 など
主な団地
・かつらぎ団地
・国分ニュータウン
・ゆとりが丘
・けやきの平団地
・あすみ野
・せいほくタウン

3ブロック (北部)
巢子、葉の木沢山、野沢、大崎、柳沢 など
主な団地
・富士見ニュータウン
・アセットパーク
・岩姫台ニュータウン
・サニータウン

手動式の水抜栓

- ①水抜栓を全閉にする。
- ②蛇口を全開にする。
- ③水が抜けたことを確認したら蛇口を閉める。

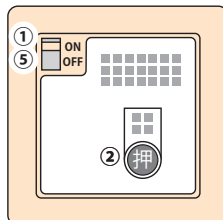
※①と②が逆の手順でも水抜きできますが、節水等の観点からこの手順を推奨しています。

※水抜栓は全開または全閉でお使いください。中途半端な開閉状態だと漏水してしまいます。

上記の手順はあくまで一例です。設備によっては操作方法が異なる場合もありますので、ご不明な点は住宅管理会社や水道工事店にお問合せください。

電動式の水抜栓

- ①操作パネルの電源を入れる。
- ②水抜ボタンを押す。
- ③蛇口を全開にする。
- ④水が抜けたことを確認したら蛇口を閉める。
- ⑤操作パネルの電源を切る。



電動式水抜栓操作パネルイメージ

要チェック!
水抜きの手順!

気温が氷点下4℃まで下がる
と、水道管の凍結の恐れがあります。
凍結防止のため水抜きの手順を確認しておきましょう。

※水道の使用中止の場合にも願
いしています。