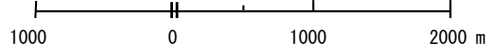


水道水源保護区域等の指定

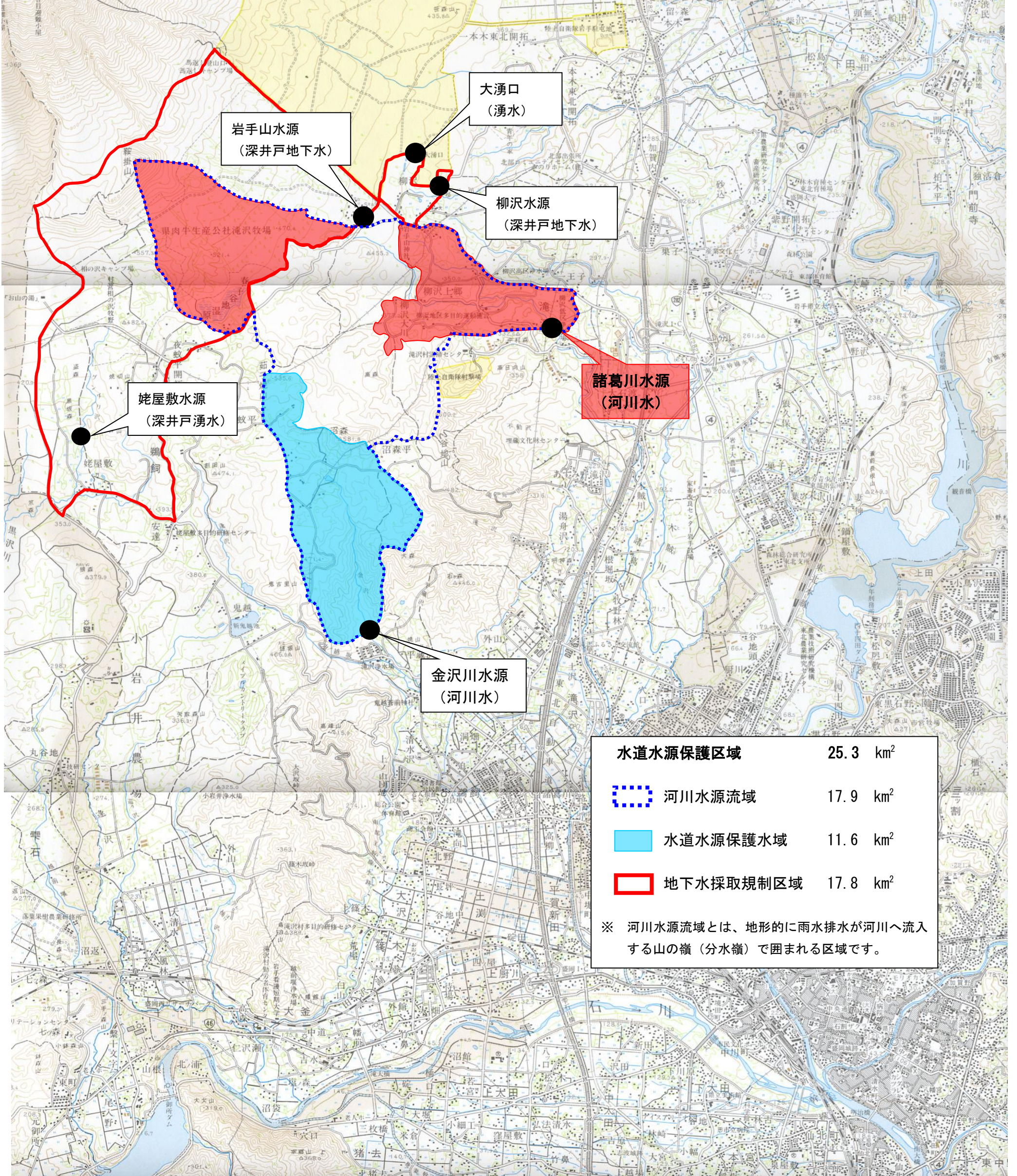
縮尺：フリー



水源保護
資料 NO. 4

【R6 変更説明】

水道水源保護区域は、地下水採取規制区域と水道水源保護水域からなります。
地下水採取規制区域（地下水採取を規制する区域）
地下水源周辺及びその上流区域で、国立公園指定区域などを除く区域です。
水道水源保護水域（水質の汚濁を防止する区域）
河川水源の流域のうち、国が施策として森林保全や水源保護を行っている
国有林などを除く区域です。



水道水源保護区域	25.3 km ²
河川水源流域	17.9 km ²
水道水源保護水域	11.6 km ²
地下水採取規制区域	17.8 km ²

※ 河川水源流域とは、地形的に雨水排水が河川へ流入する山の嶺（分水嶺）で囲まれる区域です。