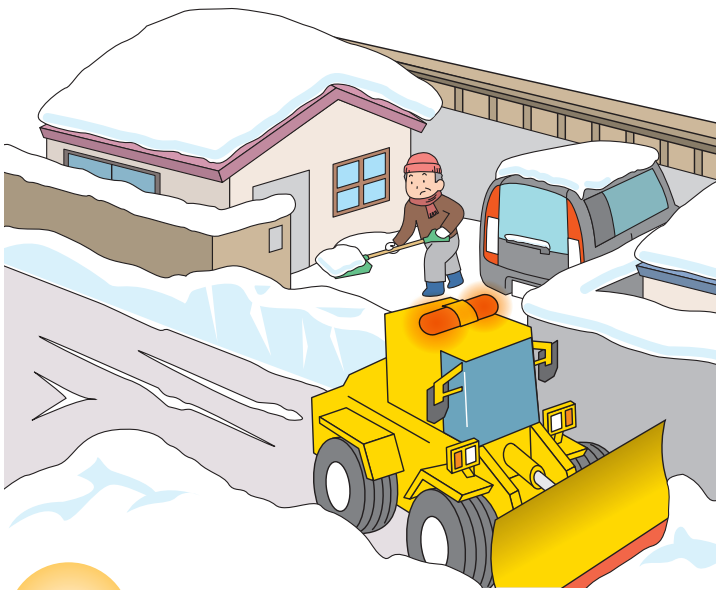
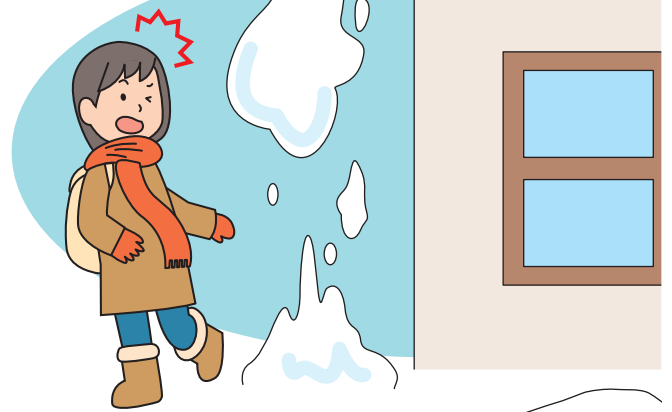


除雪作業は、 皆様のご協力が必要 です。

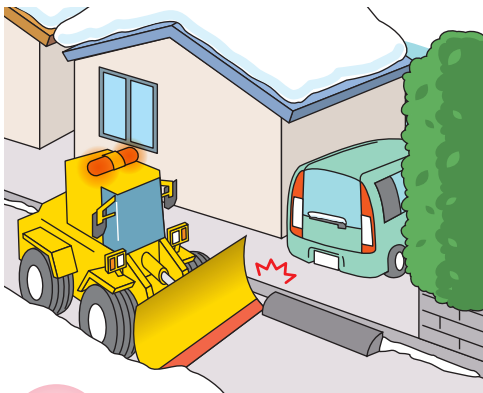
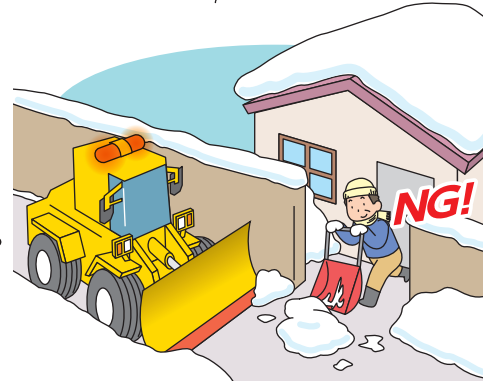


屋根などから雪が
道路に落ちないように
対策しましょう。

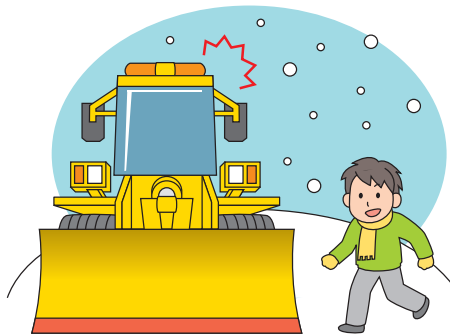


市の除雪は道路脇に寄せる除雪です。
寄せられた雪の処理は皆様をお願いします。
寄せられた雪の処理が困難な方(高齢者等)
を地域で協力して支援しましょう。

道路に雪を出す
のはやめましょう。
事故や通行障害の
原因になります。



段差解消のための板や、はみ出た植木は
除雪作業の妨げになるので対策しましょう。



危ないので除雪作業車に近づかない
てください。



除雪作業車が道路を通れるように
路上駐車はやめましょう。

除雪作業は専門業者でも大変過酷な作業です。除雪車を見かけたらありがたい気持ちを!