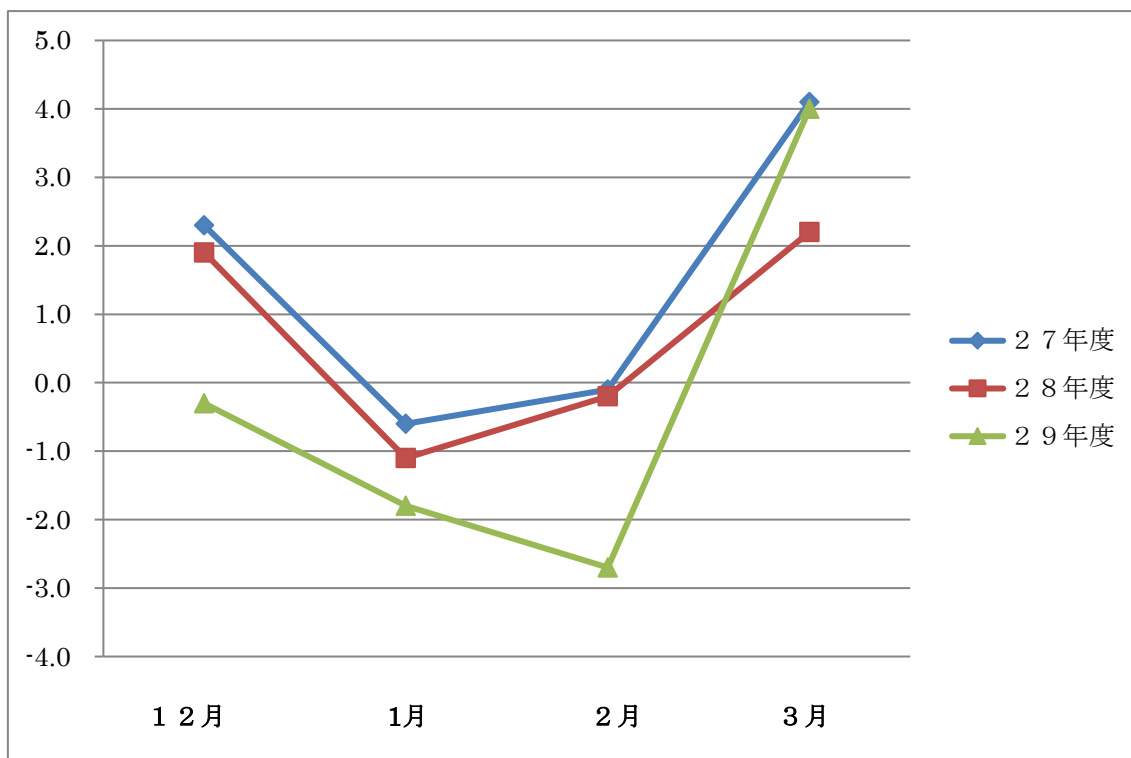


平成29年度除雪実績

(1) 月平均気温 (°C)

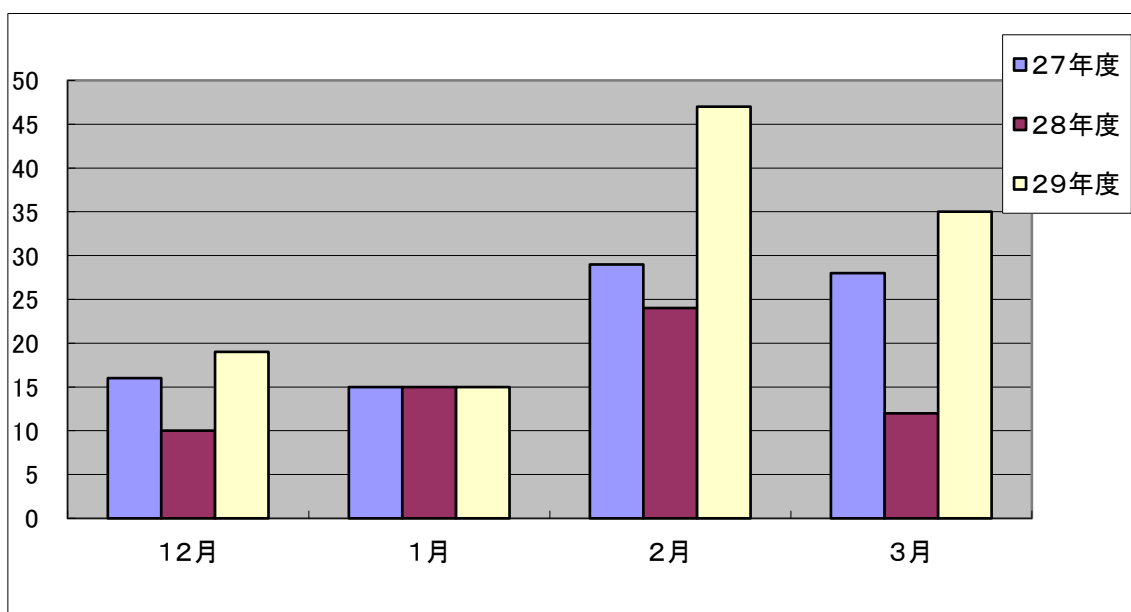
[盛岡地方気象台観測データ]



	(°C)			
	12月	1月	2月	3月
27年度	2.3	-0.6	-0.1	4.1
28年度	1.9	-1.1	-0.2	2.2
29年度	-0.3	-1.8	-2.7	4.0

(2) 最大積雪量 (cm)

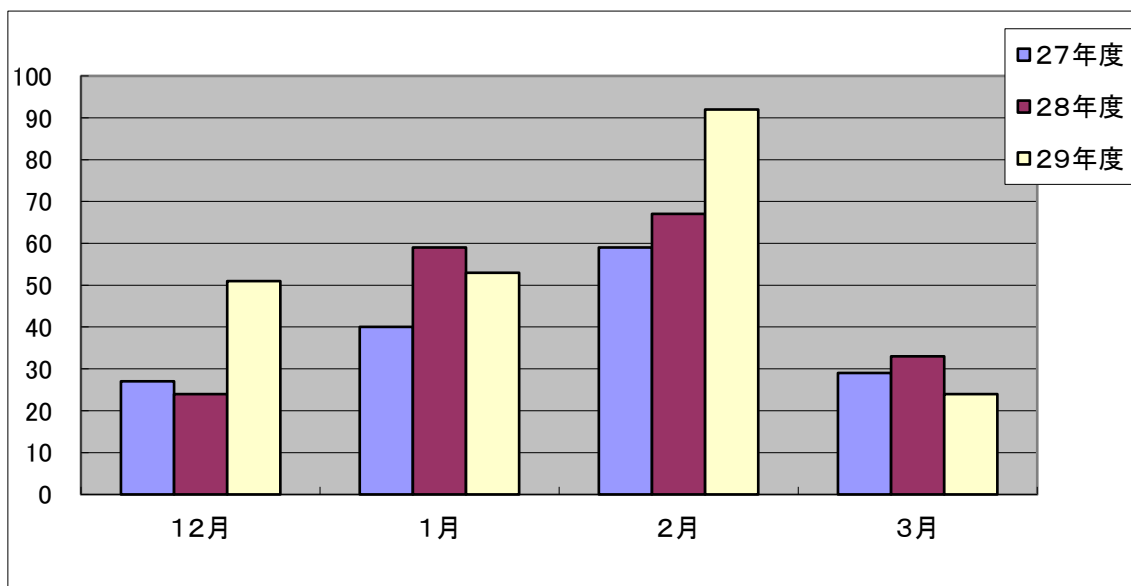
[盛岡地方気象台観測データ]



	(cm)			
	12月	1月	2月	3月
27年度	16	15	29	28
28年度	10	15	24	12
29年度	19	15	47	35

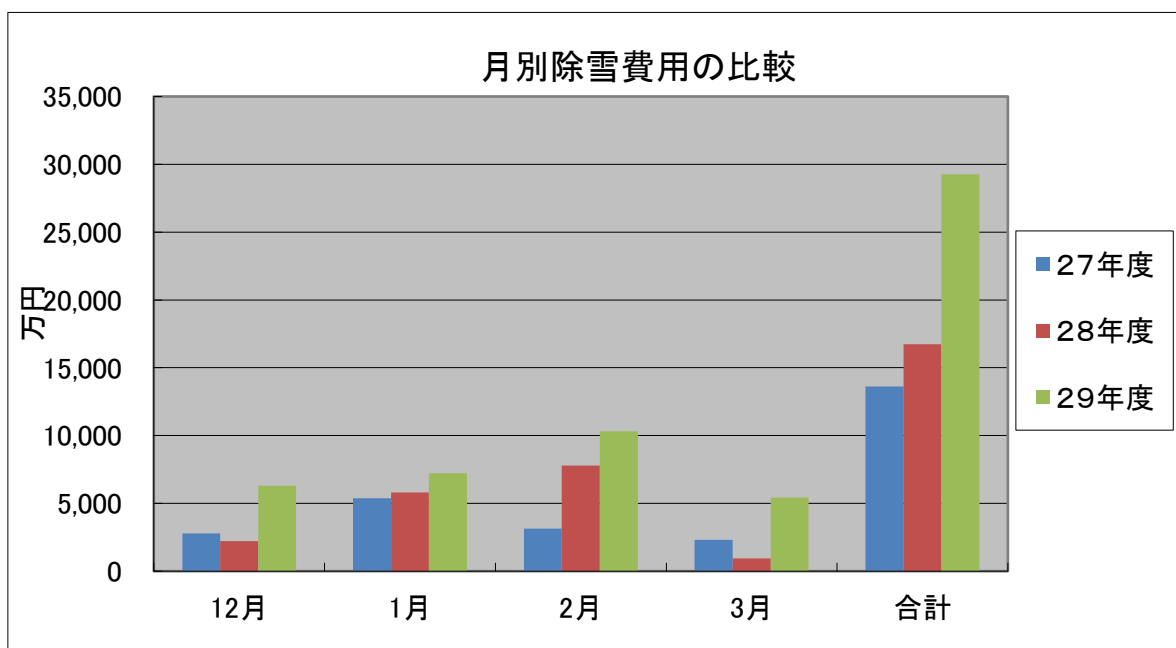
(3) 月降雪量 (cm)

[盛岡地方気象台観測データ]



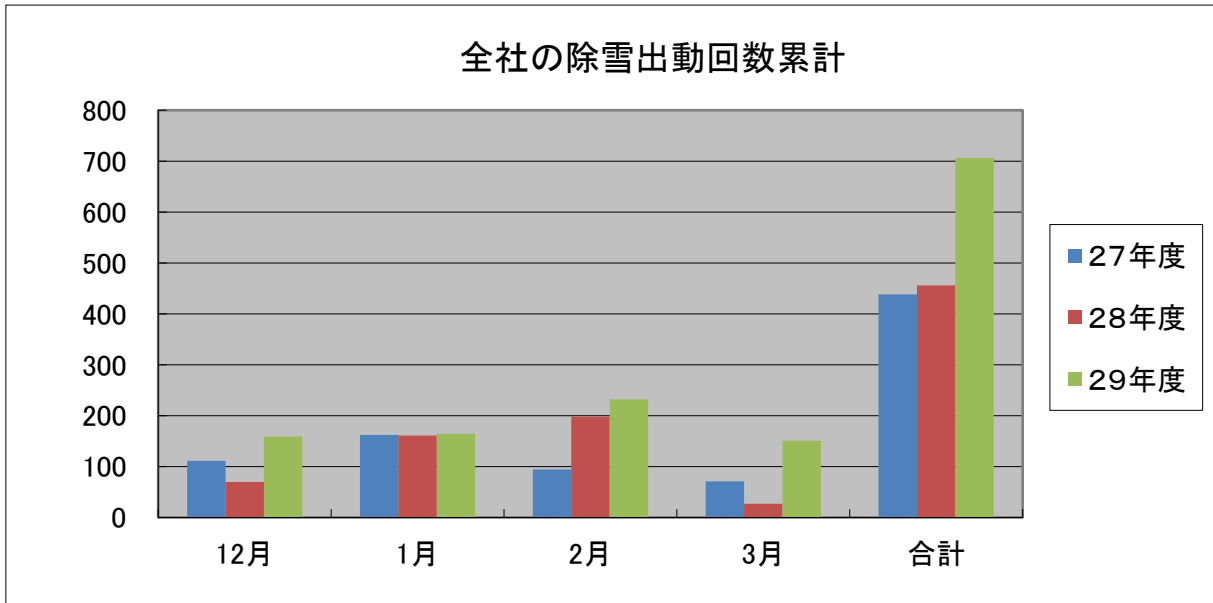
	12月	1月	2月	3月	合計	(cm)
27年度	27	40	59	29	155	
28年度	24	59	67	33	183	
29年度	51	53	92	24	220	

(4) 除雪費用 (万円)



	12月	1月	2月	3月	合計	(万円)
27年度	2,774	5,379	3,139	2,317	13,609	
28年度	2,206	5,801	7,798	937	16,742	
29年度	6,309	7,216	10,312	5,438	29,275	

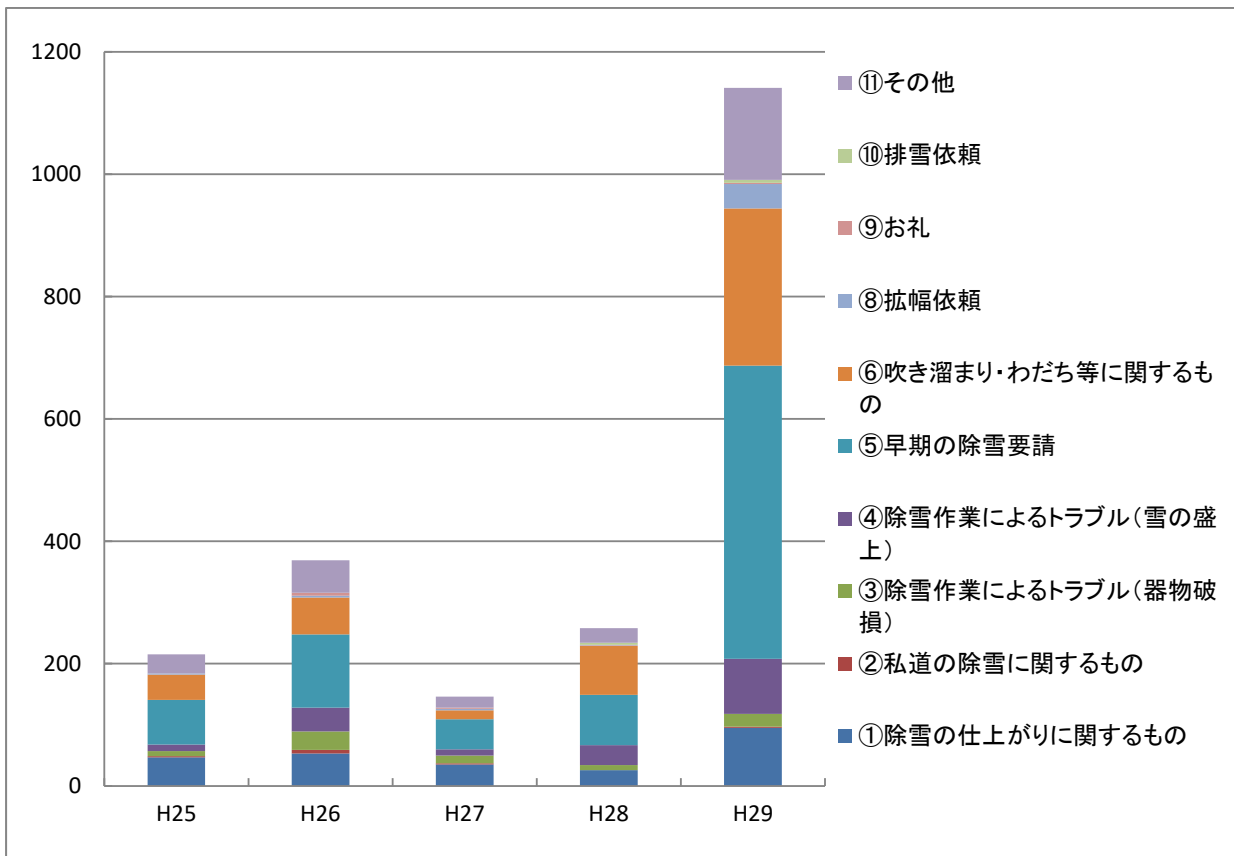
(5) 除雪出動回数



	12月	1月	2月	3月	合計
27年度	111	162	94	71	438
28年度	70	161	198	27	456
29年度	159	164	232	151	706

(6) 除雪に係る要望及び情報提供の主な内容

要望及び情報提供内容	H25	H26	H27	H28	H29
①除雪の仕上がりに関するもの	47	53	35	26	95
②私道の除雪に関するもの	2	6	2	0	2
③除雪作業によるトラブル(器物破損)	8	30	13	8	21
④除雪作業によるトラブル(雪の盛上)	11	39	10	33	90
⑤早期の除雪要請	73	120	49	82	479
⑥吹き溜まり・わだち等に関するもの	41	60	15	80	257
⑦融雪剤の散布(配布)	2	6	3	9	25
⑧拡幅依頼	2	3	2	1	40
⑨お礼		5	2	1	2
⑩排雪依頼				3	5
⑪その他	31	53	18	24	150
計	217	375	149	267	1,166



除雪懇談会開催状況

	H25	H26	H27	H28	H29
開催回数	15	17	16	12	13