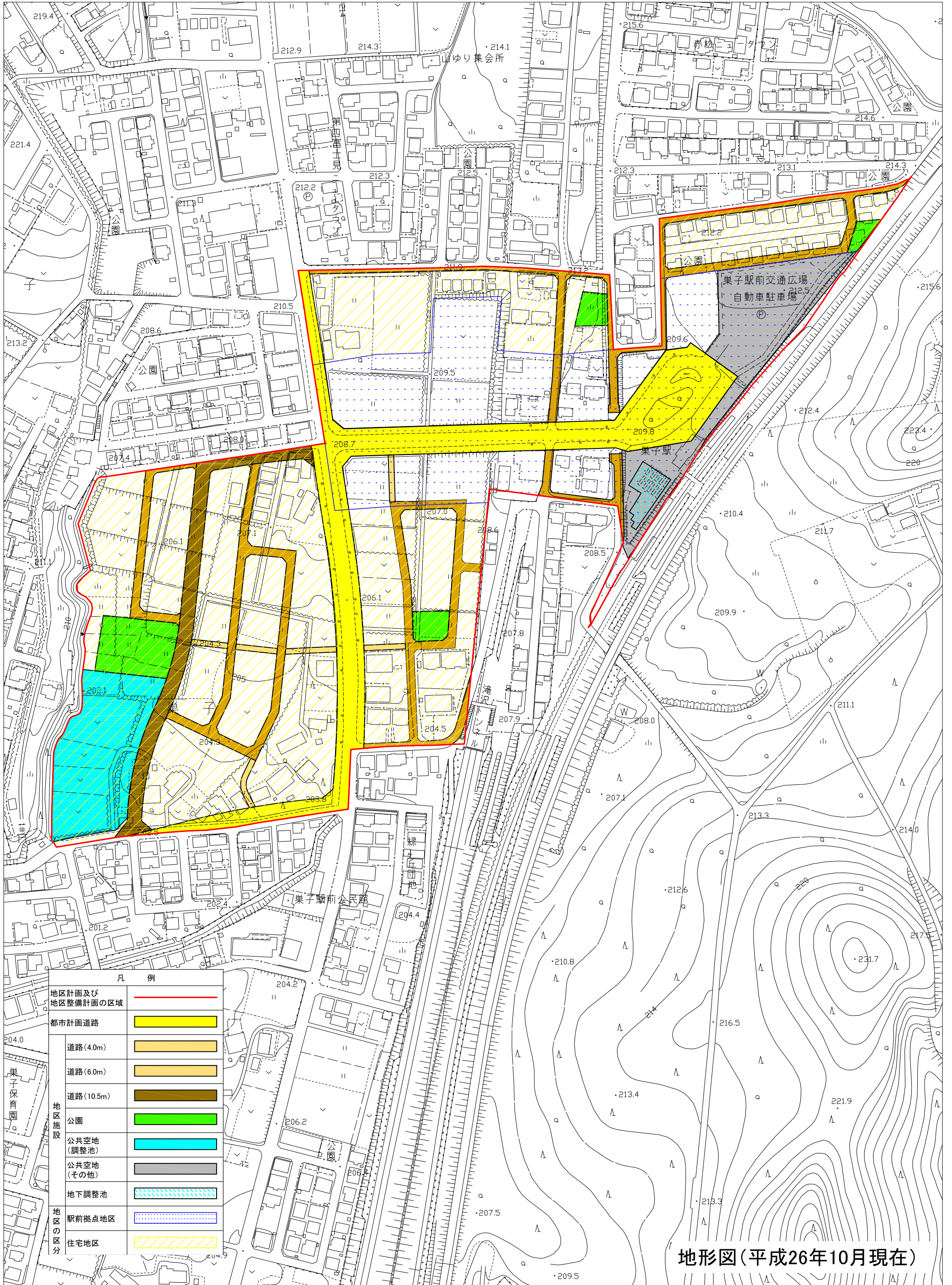


菓子駅地区地区計画図

S = 1 : 2,500



凡 例	
地区計画及び地区整備計画の区域	— (Red line)
都市計画道路	— (Yellow line)
道路(4.0m)	— (Light yellow line)
道路(6.0m)	— (Orange line)
道路(10.5m)	— (Dark orange line)
地区施設	
公園	■ (Green)
公共空地(調整池)	■ (Light blue)
公共空地(その他)	■ (Grey)
地下調整池	■ (Blue with diagonal lines)
地区の区分	
駅前拠点地区	■ (Blue with dots)
住宅地区	■ (Yellow with diagonal lines)

地形図(平成26年10月現在)