

1:2,500  
X-KE 76-2

# 盛岡広域都市計画図 (大崎)



66-4 林木育種場

76-4 野沢

X-KE 76-2

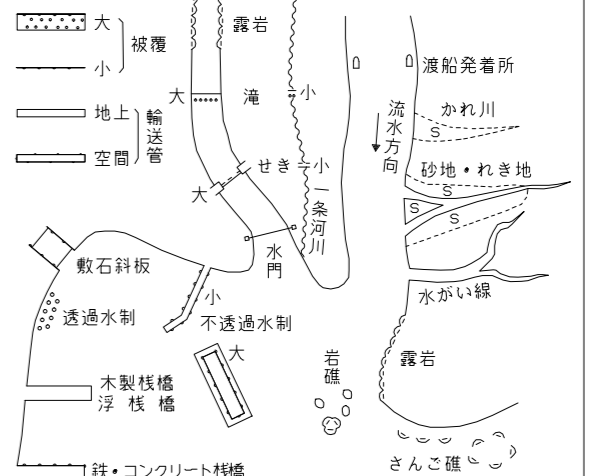
66-3 砂丘	66-4 林木育種場	67-3 玉山村 若手野
76-3 野沢	76-4 野沢	77-3 野沢

記号

△ 標高	▽ 三角点	○ 井戸	◉ 井戸	◇ 井戸	◇ 井戸
△ 標高	▽ 三角点	○ 井戸	◉ 井戸	◇ 井戸	◇ 井戸
△ 標高	▽ 三角点	○ 井戸	◉ 井戸	◇ 井戸	◇ 井戸

— 普通道路	— 普通道路	— 普通道路	— 普通道路
— 普通道路	— 普通道路	— 普通道路	— 普通道路

○ 田	○ 田	○ 田	○ 田
○ 田	○ 田	○ 田	○ 田



凡例

	地区計画及び地区整備計画の区域
--	-----------------

標高は平成14年国土地院による航空写真測量データの測定による。  
 道路は国土地院による航空写真測量データの測定による。  
 道路に示してある標高はメートル単位。  
 距離はメートル単位。  
 距離に示してある経緯度目標は10秒間隔。  
 数字の基準は東京湾の平均海面。  
 等高線の間隔は2メートル。

平成12年測量  
平成17年修正

図製室 宇真(C4-7976, 7977, 7978)  
図製調査

1:2500  
0 50 100 200 300 400 500m

この測量成果は、国土地院院長の承認及び調査を併せて図院特許の測量図及び測量成果を使用しているものである。  
(承認番号)平16 第01116号

計画機関名 岩手県  
作業機関名 国際航業株式会社

X-KE 76-2

1:2500  
X-KE 76-4

盛岡広域都市計画図(野沢)

76-2 大崎



76-3 分れ

77-3 旭畑

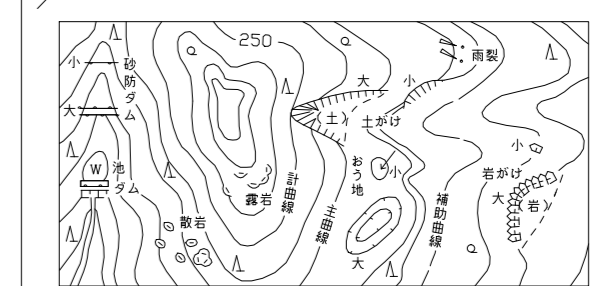
X-KE 76-4

76-1 大崎	76-2 大崎	77-1 大崎
76-3 大崎	76-4 大崎	77-2 大崎
86-1 松屋敷	86-2 松屋敷	87-1 松屋敷

[Symbol]	境界	△37.2	三角点
[Symbol]	境界	□25.62	水準点
[Symbol]	境界	○42.3	特定水準点
[Symbol]	境界	□35.6	特定水準点
[Symbol]	境界	△25.72	特定水準点
[Symbol]	境界	■10.3	電子基準点
[Symbol]	境界	■15.4	電子基準点

[Symbol]	道路	[Symbol]	電線
[Symbol]	道路	[Symbol]	電線
[Symbol]	道路	[Symbol]	電線
[Symbol]	道路	[Symbol]	電線
[Symbol]	道路	[Symbol]	電線
[Symbol]	道路	[Symbol]	電線
[Symbol]	道路	[Symbol]	電線
[Symbol]	道路	[Symbol]	電線
[Symbol]	道路	[Symbol]	電線
[Symbol]	道路	[Symbol]	電線
[Symbol]	道路	[Symbol]	電線
[Symbol]	道路	[Symbol]	電線
[Symbol]	道路	[Symbol]	電線
[Symbol]	道路	[Symbol]	電線
[Symbol]	道路	[Symbol]	電線
[Symbol]	道路	[Symbol]	電線
[Symbol]	道路	[Symbol]	電線
[Symbol]	道路	[Symbol]	電線
[Symbol]	道路	[Symbol]	電線
[Symbol]	道路	[Symbol]	電線
[Symbol]	道路	[Symbol]	電線

[Symbol]	田	畑	雑草
[Symbol]	田	畑	雑草
[Symbol]	田	畑	雑草
[Symbol]	田	畑	雑草
[Symbol]	田	畑	雑草
[Symbol]	田	畑	雑草
[Symbol]	田	畑	雑草
[Symbol]	田	畑	雑草
[Symbol]	田	畑	雑草
[Symbol]	田	畑	雑草
[Symbol]	田	畑	雑草
[Symbol]	田	畑	雑草



凡例

地区計画及び  
地区整備計画  
の区域

平成12年測量  
平成17年修正

撮影空中写真(C4-7977, 7978, 7979)  
現地調査

1:2500  
0 50 100 200 300 400 500m

この測量成果は、国土地理院系の承認及び政府を等て国務院所の  
測量標及び測量成果を使用し得るものである  
(本図面中) 甲10 測量法106号

本図は世界測地系による測量成果を  
日本測地系に換算して作成したものである。

計画機関名 岩手県  
作業機関名 国産航業株式会社

X-KE 76-4