

盛岡市と 断水対応訓練を実施!

滝沢村と盛岡市では、災害等により断水になった場合に、村と市の配水管を連結させた連絡管で相互に水を融通できるように体制を整えています。現在までにこの連絡管は3箇所整備されています。



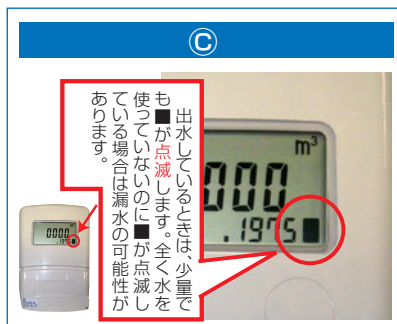
今回は、県道上堂鶏飼線と村道室小路土沢線の交差点付近に設置された連絡管を使用し、盛岡市と合同でバルブ操作等の給水手順の確認を行いました。また、他

2箇所においては連絡管の点検を行いました。(10月17日(木))

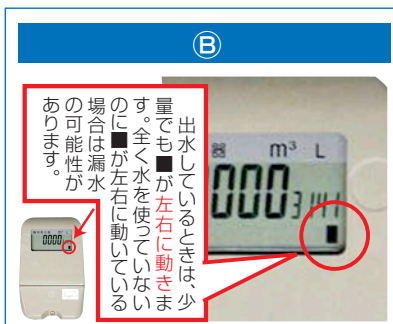


漏水かな?と思ったら 確認してみよう!

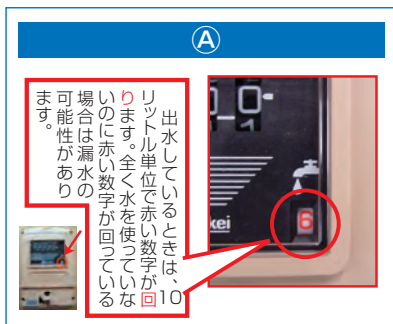
◎漏水の確認方法◎
設置年度によってメータは異なりますが、次のAのようなカウンター表示のメータとBやCのような液晶表示のメータの3種類を設置しています。それぞれのメータにおいて漏水の有無を確認するポイントは次のとおりです。



出水しているときは、少量でも■が点滅します。全く水を使わないのに■が点滅している場合は漏水の可能性が
あります。



出水しているときは、少量でも■が左右に動きま
す。全く水を使っていないのに■が左右に動いている場合は漏水の可能性が
あります。



出水しているときは、10リットル単位で赤い数字が回
ります。全く水を使っていな
いに赤い数字が回っている
場合は漏水の可能性が
あります。

こんなときは、 すぐにお届けを!

お引越などで水道を使い始める時や退去のために水道の使用を止める時など、水道使用の届出については、3営業日前までにご連絡をお願いします。

◎水道を使い始めるとき

『開始申込書』

- ・家を新築したとき
- ・新しく入居するとき

※お電話での仮予約も可能ですが、その場合も必ず開始申込書の提出をお願いします。

◎水道を使わなくなるとき

『中止届』

- ・引越していくとき
 - ・長期に水道を使用しないとき
 - ・建替えなどで家を取り壊すとき
- ※取り壊しの場合、別に給水工事の届出が必要です。

◎その他の手続き

『所有者変更届』

・家の売買等で所有者が変わるとき

『使用者変更届』

・婚姻、社名変更等で使用者の名称が変わるとき



水道Q&A

Q 朝の使い始めに赤い水が出る
ことがあるのはなぜですか?

A

赤水が使い始めに発生し、しばらくすると透明になる場合は、給水管内部の鉄面の錆びが原因と考えられます。特に冬期間は、水抜き操作によって給水管の内部の水が排出されるため、錆が進行しやすくなります。鉄錆による少量の赤水を誤って飲んでしまったとしても、鉄分は人体への吸収率が低く大部分が体外へ排出されてしまいますので特に心配ありません。ただし、多量の赤水や鉄の濃度が高い赤水を飲んだ場合は嘔吐や下痢を催すことがありますので、特に幼児には注意が必要です。対策としては、錆びの発生場所を十分に調査した上で、管の交換が必要となります。なお、「頻繁に赤水が発生する」「しばらく水を流しても透明にならない」「隣近所でも同じような症状が見られる」このような場合は、ほかに原因があることが考えられますので水道整備課までお知らせください。

