



水道料金収入 8億2,824万円
その他の収益 4,647万円

借入元金の
1億8,453

水道料金で国などから返します。

年間総配水量 4,854,556m³
1日平均配水量 13,264m³



借入金
7,

水道料金で国が支払います。

■水道の予算は、水道水をつくりご家庭に送り届けるための経費と財源の「収益的収支予算」と借入金返済、老朽化した水道施設の更新や新たな水道施設を整備するための経費と財源の「資本的収支予算」の二つの予算で構成されています。

水道施設の維持管理費
4億4,623万円

○主なもの

原水及び浄水費	1億1,961万円
配水及び給水費	1億5,500万円
人件費	1億2,185万円

国などからの
工事の負担金

原水及び浄水費 河川水や地下水を安全な飲料水にするための経費です。

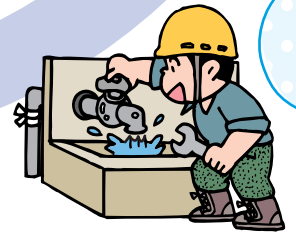
配水及び給水費 お客様に水をお届けするための配水管・給水管の維持費用です。

人件費 水道事業職員の人件費です。

水道施設の建設改良費
3億7,662万円

○主なもの

水道施設整備費	6,250万円
配水管整備費	2億4,463万円



■水道事業の経費の多くは水道料金でまかなわれています。

平成20年度の主な施設整備事業

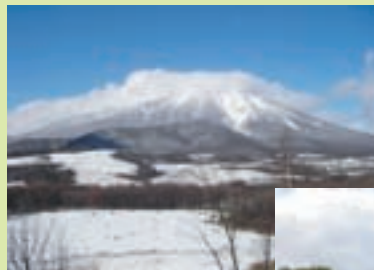


■皆様が安心しておいしく飲める水道をめざします。

今年度は、水道水源保護にかかる具体的な計画の策定を行なうほか、昨年度に引き続き適正な水質管理体制の維持、配水管整備や老朽化施設の更新を行います。

主な指標

鉛製給水管率	4.9% (H19実績 6.4%)
水道水源保全計画	策定



■災害に強

今年度()
に引き続き

主な指標