

滝沢市上下水道広報誌

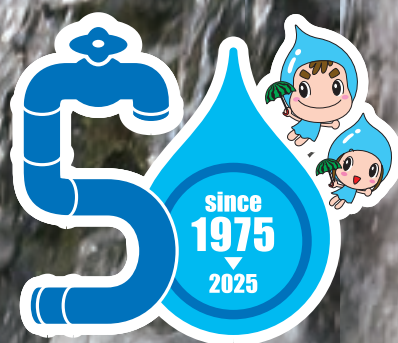
Vol.21

2025年 春号

発行 2025.3.1

ちやぐく 水だより

滝沢市水道事業
給水開始
50周年



あたりまえを未来へ、
みんなできつなぐ

水の道

特集

滝沢市の水道水源

滝沢市の水道は令和7年4月1日で給水開始50周年を迎えます。

50周年記念広報誌として、今回は滝沢市の水道水源について紹介します！

滝沢市の水道水の水源は、99%地下水です

滝沢市の水道水は、岩手山麓の豊かな自然がもたらす清らかで恵まれた地下水を利用しているため、おいしい水として親しまれています。

全浄水量における地下水比率は99%となっており、残りの1%は河川水です。

また、滝沢市の地下水は、雪解け水や雨水が長い年月をかけて地下に浸透し、地層という天然のろ過装置でろ過され、そのままでも飲めるほど清浄な水となっており、岩手山麓に豊富に蓄えられています。

この水を水源としている滝沢市の水道水は、まさに「天然水を飲んでいなくても過言ではないうる、水質が良いのです。」



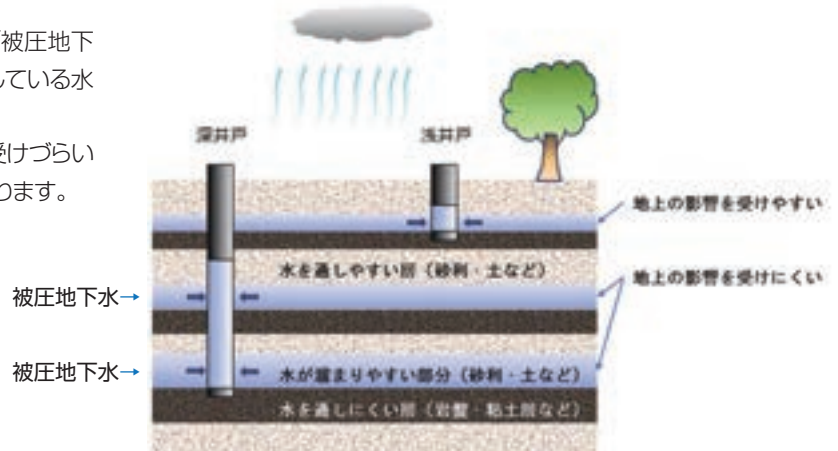
【参考:年間浄水量の内訳（令和6年3月31日時点）】

- ・年間総浄水量：5,116,982m³
- ・地下水取水浄水量：5,081,544m³
- ・河川水取水浄水量：35,438m³

◎滝沢市の地下水の特長

滝沢市で水源として利用している地下水は、ほぼ「被圧地下水」という、水を通しにくい層のさらに下の層に帯水している水です。

被圧地下水は地表の影響(人間の活動や気温)を受けづらいため水質がよく、状態が安定しているという特長があります。



滝沢市の地下水の特長

滝沢市の地下水源は大きく分けて**4つ**あります。

①岩手山水源 (主な供給地域:巣子、川前、湯舟沢地区)

井戸深(m)	水温 (°C)	年間取水量(m ³)	処理方法
100	12~13	620,363	塩素消毒のみ



とてもきれいな地下水だから、不純物を取り除く処理の必要がなく、塩素消毒のみで各家庭に配っているよ!



②柳沢水源 (主な供給地域:巣子、川前、湯舟沢地区)

井戸深(m)	水温 (°C)	年間取水量(m ³)	処理方法
55~200	10~12	1,377,054	塩素消毒のみ



③姥屋敷水源 (主な供給地域:元村、鶺鴒、小岩井、大釜、篠木、大沢、姥屋敷地区)

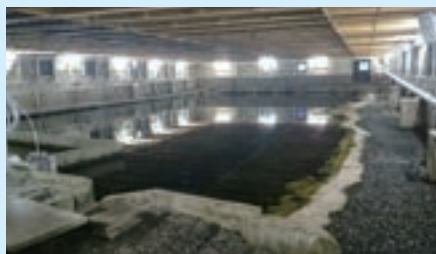
井戸深(m)	水温 (°C)	年間取水量(m ³)	処理方法
60~71	10~12	2,991,496	塩素消毒のみ



水源として利用している地下水は無限ではなく、限りある資源だよ。みんなで大切に使うよう心がけよう!

④柳沢大湧口 (主な供給地域:一本木地区)

井戸深(m)	水温 (°C)	年間取水量(m ³)	処理方法
湧水のため不明	8~9	186,783	塩素消毒のみ



大切な水源を守るために

① 水源施設の管理体制の充実

水源施設を守る取組として、水源施設にフェンスや施錠をしつつ、建屋等の出入り口や蓋には機械警備を施して関係者以外が容易に立ち入ることができないように管理しています。

また、厳重な水質監視を24時間実施しており、水源の水質に異常があった際はすぐに対応できるように体制を整えています。



↑ 姥屋敷水源の建屋

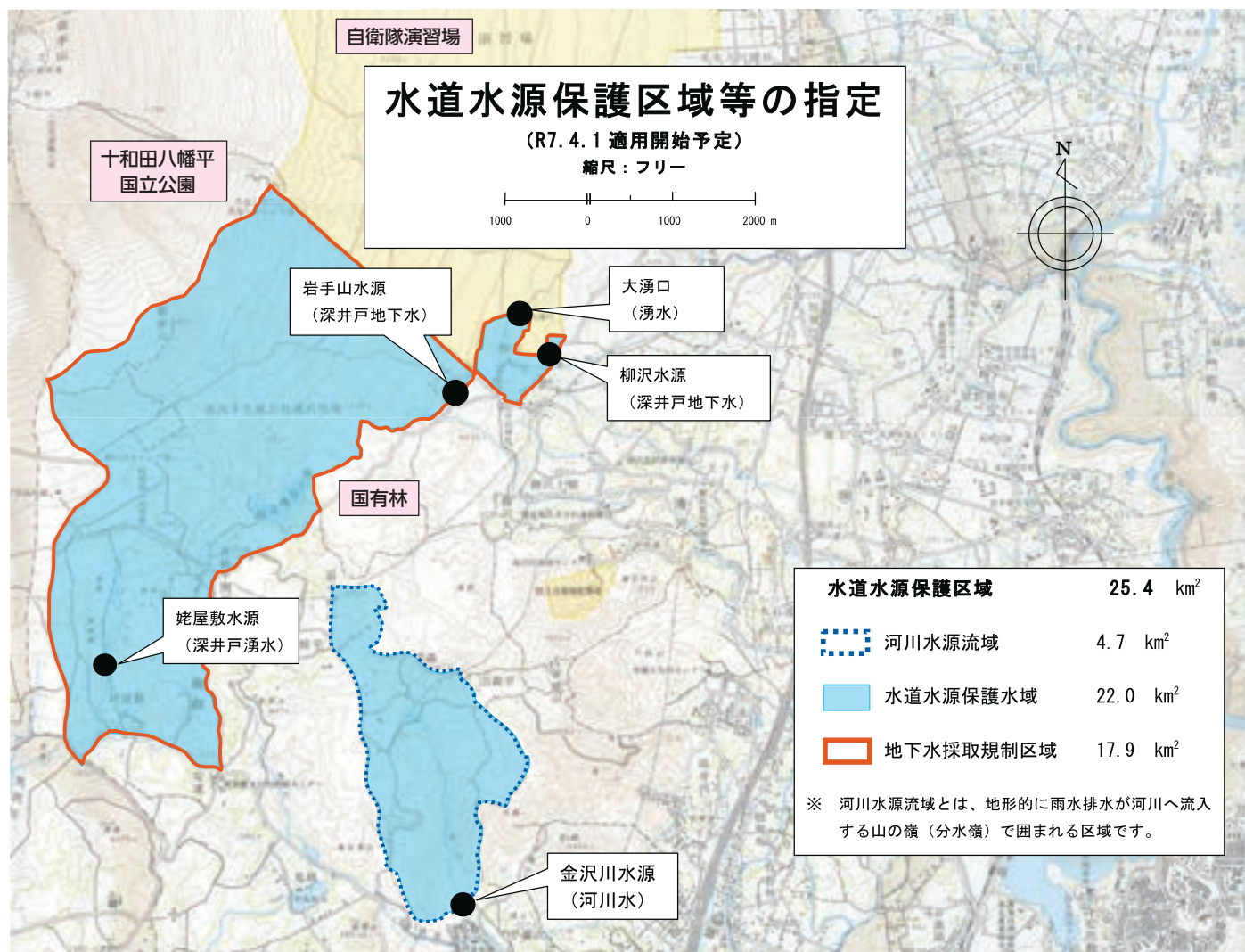


↑ 水質監視モニター画面

② 「水源枯渇防止」と「水質汚濁防止」の二本の柱で守る

水源保護の最も大きな取組として、水源保護条例の制定がありません。水源保護条例は水源枯渇防止と水質汚濁防止の二本柱で構成されており、「地下水採取規制区域」を指定して地下水の枯渇を防止し、「水道水源保護水域」を指定して地下水の汚濁を防止しています。

また、滝沢市の水源地の周辺には国有林や自衛隊演習場、岩手山の国立公園があり事業活動が制限される区域が広く存在しているため水源保全に有利な土地柄となっています。さらに、水源保護区域内の土地を取得することで水源を守る取組もしています。

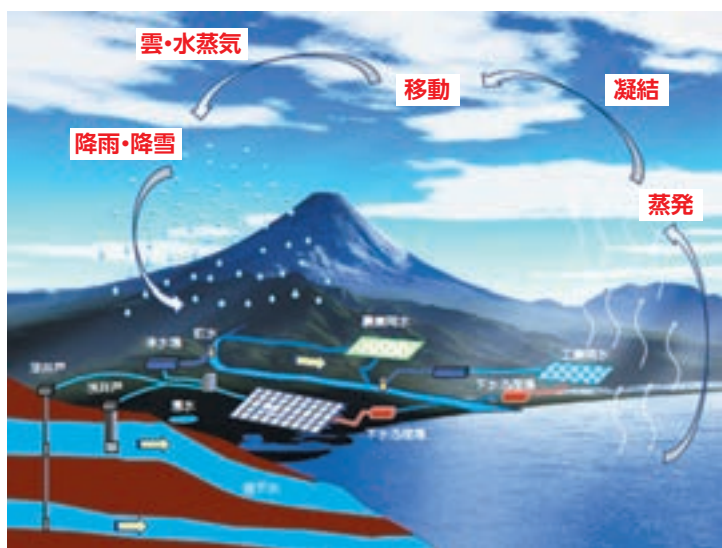


水は限りある貴重な資源

水は、生物の命を育み、私たちの生活や産業に不可欠な基本要素です。大気から大地、河川などを経て海に向かう水の循環は、河川や地下水量の確保、水質の浄化、水辺環境や生態系の保全に大きな役割を果たしています。

みなさんが普段何気なく使用している水は、地球が育んだ水資源を利用し、安全・安心に飲める水としてお届けしているものです。また、その水は無限ではなく限りある資源です。滝沢市の恵まれた地下水環境を次世代に引き継ぐためにも節水やかん養など地下水の保全に取り組みしましょう。

ここでは、みなさんが普段の家庭生活でもできる節水方法や水環境保全の取組をご紹介します。



水道水は、循環している水の一部を利用しているんだ!



家庭でもできる節水方法



シャワーや食器洗いで水を使うときは蛇口をこまめに開け閉めする。



洗濯ものはある程度ためて、まとめ洗いが有効。



食器洗いや洗濯用洗剤は適量使用する。多すぎるとすすぎ用の水がたくさん必要に…。



お風呂の残り湯は、お風呂場の掃除や、洗濯の水に再利用する。

また、日々使用しているたくさんの水のほとんどは、下水道施設などできれいに処理されて川や海へ流されています。そのため、家庭からの排水が水環境に大きな影響を与えています。水循環の観点から、生活排水対策も保全の取組につながってきます。

お風呂の排水溝に髪の毛を流さないようにしたり、食べ残しや飲み残しを少なくすることも大切ということだね!



滝沢市の水道水質



滝沢市では安全でおいしい水を提供するために、水質検査計画(水質検査の項目、採水する地点、頻度など示したもの)に基づき定期的に源水や水道水の検査を実施しています。

全ての検査において水質が満たすべき基準を満たしていることを確認しており、安全で良質な水を提供できています。

また、全国で問題となっている有機フッ素化合物(PFAS)は、滝沢市においては検出されていません。

水道料金と下水道使用料のしくみ

水道事業と下水道事業は、税金ではなく、水道下水道を利用する皆さんの水道料金や下水道使用料を主な財源とする独立採算制の地方公営企業として運営しています。

水道料金はどんなことに使われているの？

委託料

施設管理や水質検査の委託
料金徴収業務の委託



量水器費



検定満了のメーターの
交換業務費

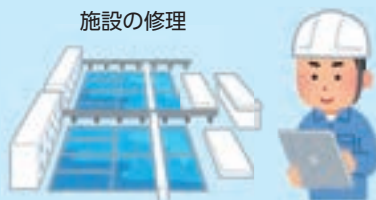
薬品費

水をきれいにする
ための薬品購入



修繕費

施設の修理



水道施設をつくる経費

老朽化した
水道管入替などの工事
メーターの購入



委託料

施設管理や
水質検査の委託



修繕費



施設の修理

動力費

家庭から流れてきた汚水をくみ上げるポンプ
の電気代

負担金

都南浄化センターで汚水をきれいにして川に
流せるようにするための下水処理費など

下水道施設をつくる経費

老朽化した
下水道管更新などの工事
マンホールポンプの更新



下水道使用料はどんなことに使われているの？

水道料金・下水道使用料の計算方法

例:一般家庭で口径20mm、月に15m³使用した場合

【水道料金】

計算式=基本料金+従量料金

○基本料金

口径20mmのため、1,445円

○従量料金

5m³を超えた分1m³につき154円

→ 1,445円+10m³×154円=2,985円

【下水道使用料】

計算式=基本料金+超過料金

○基本料金

一律1,133円

○超過料金

5m³~10m³@99円

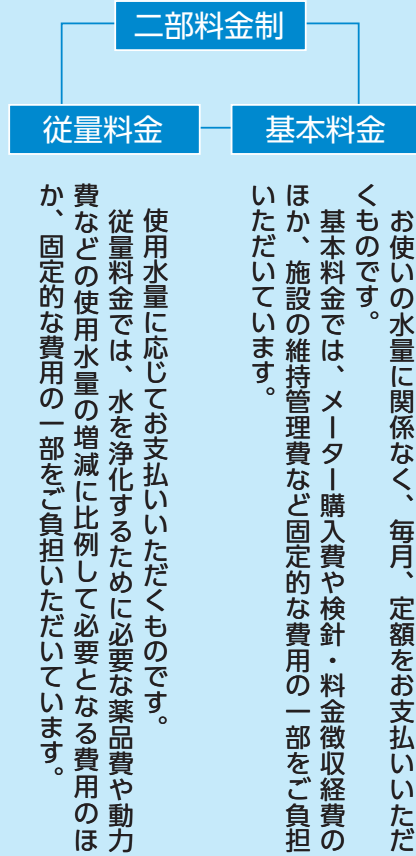
11m³~20m³@143円

→ 1,133円+5m³×99円+5m³×143円=2,343円

合計 5,328円

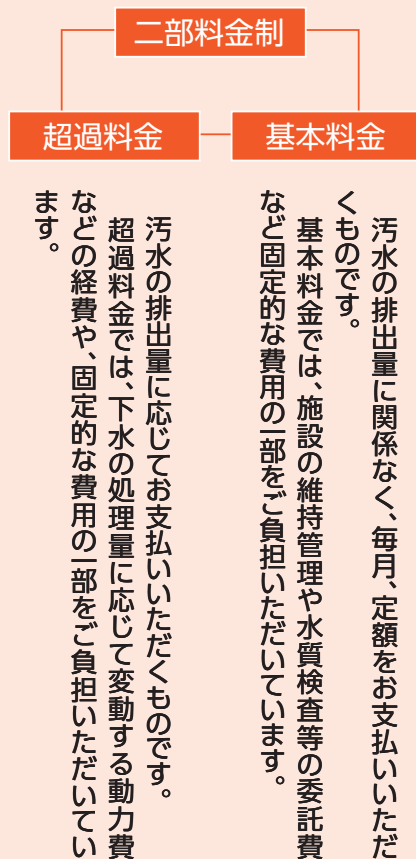
滝沢市の水道料金制度は？

水道料金は、**基本料金**と**従量料金**の2つで構成される**二部料金制**を採用しています。



滝沢市の下水道使用料制度は？

下水道使用料は、**基本料金**と**超過料金**の2つで構成される**二部料金制**を採用しています。



水道使用量と汚水量は各家庭の水道メーターの指針に基づいて決定しているよ。

井戸など自家水を利用している場合の汚水量は人数×5m³で計算しているよ。



上下水道事業は、みなさまの水道料金や下水道使用料を主な財源として成り立っています。

今後も安定した経営をしていくためにコスト削減に努めながら、適正な料金・使用料の算定に努めていきます。

4コママンガ

こどもの目線



お引越しのお手続きについて

水道の使用開始



新しく水道を使い始める日の**3営業日前まで**に、お客様センターの窓口にお越しいただくか、お電話でご連絡ください。

(当日の立会いは不要です)

お電話でお申し込みされた場合は、開栓作業終了後に「水道使用開始申込書」を投函いたしますので、必要事項をご記入の上、返信用封筒に入れてご返送いただくか、窓口へ提出してください。

水道の使用中止



水道を使わなくなる日の**3営業日前まで**に、お客様センターの窓口にお越しいただくか、お電話でご連絡ください。

(当日の立会いは不要です)

水を使い終わった後は**水抜き**を忘れずに!!

水抜きをせず水道の使用を中止し、冬に凍結等で水道管が破裂した場合、使用者の責任になりますのでご注意ください。

お手続きは
こちら

滝沢市上下水道お客様センター

住所／岩手県滝沢市中鵜飼55番地 滝沢市役所分庁舎内

TEL 019-908-2888

受付時間 午前8時30分～午後5時15分(土日祝日、12/29～1/3を除く)

●年度末の使用開始・中止受付

令和7年3月30日(日)に上下水道の使用開始・中止に関する窓口及び電話予約を受け付けます。受付時間は午前10時から午後4時までです。なお、当日の開栓作業は実施せず、3月31日(月)以降に開栓します。

クイズ! 「答えるべ〜!」

正解した方の中から抽選で10名様に、
「オリジナルラベルペットボトル水」を
6本プレゼント!!

Q. 滝沢市の水道は令和7年4月1日で給水開始何年でしょう?

Ⓐ 40年

Ⓑ 50年

Ⓒ 60年



【応募方法】はがき・メールに「住所・氏名・性別・年齢・電話番号・クイズの答え・感想」を記入して応募してください。

【締切】令和7年4月30日(当日消印有効)

【送付先】〒020-0692 滝沢市中鵜飼55番地 滝沢市上下水道部 経営課 行

【メールアドレス】ryoukin@city.takizawa.iwate.jp

※ホームページのお問合せフォームからの応募はできませんのでご注意ください。

※当選者の発表は発送をもってかえさせていただきます。なお、皆さまから寄せられた感想は次回の広報で紹介させていただく場合がございます。



編集
後記

上下水道の仕事は、ただ水を供給するだけ、ただ水を処理するだけではなく、地域社会を支え、将来も持続可能な社会を目指すうえで欠かせない大切な仕事です。今回特集した「水道の水源」について知ってもらうことは、未来の世代に良い水環境を残していくためには非常に意味のある事であり、市民の皆さんと協力して取り組むことで可能となります。そんな大切な仕事であることを再認識し、この仕事に誇りを持ち、この仕事を好きになり、地域社会に貢献しようという気持ちを持ち続けることで、本当のやりがいを感じながら次の100年へと引き継いで行きたいと思えます。 上下水道部長