

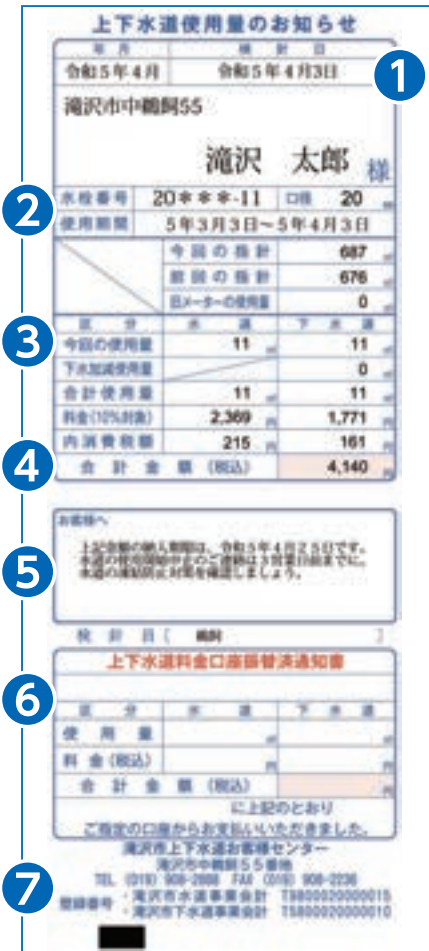
事業者の方へ 上下水道使用量のお知らせ(検針票)が インボイス制度に対応します

令和5年4月検針分より上下水道使用量のお知らせ票がインボイス(適格請求書)制度に対応します。仕入税額控除の適用を希望される事業主の方等につきましては、この検針票を保管してご使用いただくようお願いいたします。

【変更点】

- ・適応消費税率及び消費税額の追加・・・④
- ・滝沢市水道事業会計及び滝沢市下水道事業会計の登録番号の追加・・・⑦

検針票の見方



- ① **検針日**：今回の検針日を表示しています。検針日は毎月3日～6日です。
- ② **水栓番号**：各戸の水道に振り分けられた番号です。口座振替の申込時等に必要となります。
- ③ **使用量**：今回指針から前回指針を差し引きし、今回の使用量を表示しています。
- ④ **料金**：今回の請求額を表示しています。
インボイス制度対応に伴い、消費税率及び消費税額も表示しています。
- ⑤ **お知らせ**：口座引き落とし日等を表示しています。
- ⑥ **口座振替済通知書**：口座振替をご利用のお客様には前回の振替結果を表示しています。
- ⑦ **登録番号**：インボイス制度に対応に伴い、登録番号を表示しています。

検針票についてのよくある質問

・検針票を見たら使用水量が増えていた…

地上にある水道メーターの隔測器の右下に表示されているパイロット (▼や■) を確認してみましょう。水道を使っていない時に動いているときは、漏水の可能性があります。冬の場合は水抜き栓の操作不良も考えられます。

使用水量や水道料金の相談についてはお客様センターへ、漏水の確認・修理については市の指定給水装置工事業者へ連絡してください。

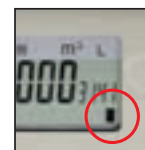
・検針員を名乗る人が家を訪問してきた…

不安な場合は職員証 (顔写真と滝沢市長印があるもの) の提示を求めてください。

上下水道使用量のお知らせを使って集金することはありません。



▼マーク
・回転する



■マーク
・点滅する
・左右に動く

指定給水装置工事業者は、ちやぐ水だより冬号及び市HPに掲載しています