



# ちやぐく 水だより

滝沢市上下水道広報誌  
Vol.15  
2023年 おしらせ号

発行 2023.3.1

編集発行

滝沢市上下水道部 水道総務課  
〒020-0692 滝沢市中鶴飼55番地  
TEL 019-656-6609 FAX 019-687-3131

ホームページ  
<https://www.city.takizawa.iwate.jp>  
Eメール  
ryoukin@city.takizawa.iwate.jp

## 引越しの手続きについて

### 水道の使用開始・使用中止

新しく水道を使う時・水道を使わなくなる時は、**3営業日前**までにお客様センターの窓口にお越しいただくか、お電話でご連絡ください。

水道の開始・中止作業の立会いは不要です。

日	月	火(祝)	水	木	金
ここまでに連絡					
休業日	3営業日前	休業日	2営業日前	1営業日前	使用開始 (中止)

水道を使い始める日  
水道を使わなくなる日



- ・営業日に**土日祝**は含まれません。
- ・作業の立会いは不要です。

### 使用開始時のお願い

- ・事前に家の中の蛇口や元栓が閉まっていることを確認してください。
- ・お電話でお申し込みされた場合は、開栓作業終了後に「水道使用開始申込書」を投函いたしますので、必要事項をご記入の上、返信用封筒に入れてご返送いただくか、お客様センターに提出してください。



### 使用中止時のお願い

- ・中止の場合は**水抜き**を忘れずに行ってください。
- 水抜きをせず水道の使用を中止し、冬に凍結等で水道管が破裂した場合、使用者の責任になりますのでご注意ください。



↓お手続きはこちら↓

滝沢市上下水道お客様センター

**TEL 019-908-2888**

住所 岩手県滝沢市中鶴飼55番地 滝沢市役所分庁舎内  
受付時間 午前8時30分～午後5時15分(土日祝日を除く)

## 令和5年4月請求分(3月使用分)よりスマホ決済が利用できます

水道料金及び下水道使用料の支払方法は、口座振替と納入通知書による現金払いに加え、令和5年4月請求分からはスマホ決済が導入されます。

詳細は市HPに掲載しています。



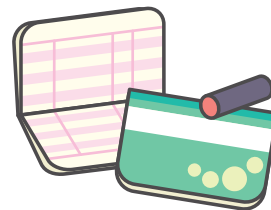
### 令和5年4月請求以降のお支払方法一覧

#### 口座振替

口座振替は、毎月25日(土日祝の場合は翌営業日)にお客様の預金口座から自動的に引き落としされます。

金融機関等にお支払いに出かける必要がなく、支払い忘れも防ぐことができます。ぜひ便利な口座振替をご利用ください。

お申込みの際は水栓番号をお控えいただき、預金通帳、お届け印をご持参のうえ、取扱金融機関等へお申込みください。



#### 納入通知書

毎月14日(土日祝の場合は前営業日)に納入通知書を送付しますので、納入通知書裏面に記載のお支払先で直接お支払いください。

※納入通知書の紛失等で再発行を希望される場合は、滝沢市上下水道お客様センターまでご連絡ください。

滝沢市上下水道お客様センター  
滝沢市役所 分庁舎 1階  
019-908-2888

#### スマホ決済

納入通知書に記載しているバーコードを取扱スマホアプリで読み込むことで24時間どこでもお支払いいただけます。

※スマホアプリでお支払いの際は、**領収書が発行されません**ので支払履歴等でご確認ください。領収書が必要な場合はお客様センターや金融機関等の窓口、またはコンビニエンスストアでお支払いください。

※二重支払防止のため支払済みの納入通知書は使用しないようご注意ください。

#### 取扱スマホアプリ

- PayPay請求書払い
- LINE Pay 請求書支払い
- au PAY
- d払い
- PayB
- 支払秘書
- J-Coin請求書払い



#### スマホ決済以外のお支払先一覧

滝沢市上下水道お客様センター

#### 取扱金融機関等

- 岩手銀行
- 北日本銀行
- 東北労働金庫
- 東北管内のゆうちょ銀行(郵便局)
- 東北銀行
- 盛岡信用金庫
- 新岩手農業協同組合

#### コンビニエンスストア

- セブン-イレブン
- ニューヤマザキデイリーストア
- 生活彩家
- ファミリーマート
- ヤマザキスペシャルパートナーショップ
- スリーエイト
- ローソン
- くらしハウス
- MMK設置店
- ミニストップ
- セイコーマート
- タイエー
- デイリーヤマザキ
- ポプラ
- ローソンストア100
- ヤマザキデイリーストア
- ハマナスクラブ
- ハセガワストア

令和5年4月請求分より追加となります。

# 事業者の方へ 上下水道使用量のお知らせ(検針票)が インボイス制度に対応します

令和5年4月検針分より上下水道使用量のお知らせ票がインボイス(適格請求書)制度に対応します。仕入税額控除の適用を希望される事業主の方等につきましては、この検針票を保管してご使用いただくようお願いいたします。

## 【変更点】

- ・適応消費税率及び消費税額の追加・・・④
- ・滝沢市水道事業会計及び滝沢市下水道事業会計の登録番号の追加・・・⑦

## 検針票の見方

- ① **検針日**：今回の検針日を表示しています。検針日は毎月3日～6日です。
- ② **水栓番号**：各戸の水道に振り分けられた番号です。口座振替の申込時等に必要となります。
- ③ **使用量**：今回指針から前回指針を差し引きし、今回の使用量を表示しています。
- ④ **料金**：今回の請求額を表示しています。  
インボイス制度対応に伴い、消費税率及び消費税額も表示しています。
- ⑤ **お知らせ**：口座引き落とし日等を表示しています。
- ⑥ **口座振替済通知書**：口座振替をご利用のお客様には前回の振替結果を表示しています。
- ⑦ **登録番号**：インボイス制度に対応に伴い、登録番号を表示しています。



## 検針票についてのよくある質問

### ・検針票を見たら使用水量が増えていた…

地上にある水道メーターの隔測器の右下に表示されているパイロット (▽や■) を確認してみましょう。水道を使っていない時に動いているときは、漏水の可能性があります。冬の場合は水抜き栓の操作不良も考えられます。

使用水量や水道料金の相談についてはお客様センターへ、漏水の確認・修理については市の指定給水装置工事業者へ連絡してください。

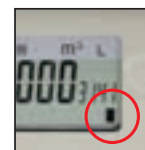
### ・検針員を名乗る人が家を訪問してきた…

不安な場合は職員証 (顔写真と滝沢市長印があるもの) の提示を求めてください。

上下水道使用量のお知らせを使って集金することはありません。



▽マーク  
・回転する



■マーク  
・点滅する  
・左右に動く

指定給水装置工事業者は、ちやぐ水だより冬号及び市HPに掲載しています

# 4コママンガ

## 「勇者がやってきた」



※大きい字は絶対おもしろくないですね。

※1m<sup>3</sup>は、1000ℓです。

## 水抜き出前講座を行いました

滝沢市上下水道部では、一人暮らしを始めて間もない大学生に向けて、今シーズンも「水抜き出前講座」を企画し、令和4年12月6日に岩手県立大学、7日は盛岡大学にお邪魔しました。

水の流れが見えるように基本的な給水装置のスケルトン模型を使って、訪れた学生の皆さんへ水抜きの手順についてレクチャーしました。水抜き栓の位置、水抜きの目安の気温はマイナス4度であることなどを学んでいただきました。

水道の水抜きも、ボイラーの湯抜きも、操作方法を間違えると凍結や漏水の原因になりますので、お引越の際には操作方法をお早めに確認することをおすすめします。(アパートや賃貸の場合、管理会社や貸主へご確認ください。)



## 長時間使用していない蛇口から水を飲むときはご注意ください

旅行や帰省などで長時間水道を使用していないとき、蛇口(給水栓)からの水はすぐに飲まないようご注意ください。

水道水は、塩素消毒をしています。しかし、長時間使用せず水道管に溜まった水は、塩素が少しずつ抜けてしまい殺菌作用が薄れて雑菌が繁殖しやすくなります。また、水道管の錆が溜まっている場合もありますので、飲用の場合は1分間ほど水を流した後にご利用ください。



## クイズに答えてもらっちゃおう！

正解した方の中から抽選で5名様に

「岩手山の恵み滝沢の湧水500ℓ(非売品)6本をプレゼント！」

こちらの湧水は地下水100%です。加熱殺菌のみで塩素が含まれておりません。

Q 令和5年3月22日から水道を使いたい時はいつまでにお客様センターへの連絡が必要ですか？

- ① 3月19日
- ② 3月16日
- ③ 使用開始当日

日	月	火	水	木	金	土
12	13	14	15	16	17	18
19	20	21	22	23	24	25

【応募方法】はがき・メールに住所・氏名・年齢・電話番号・クイズの答え・感想を記入して応募してください。

【締め切り】令和5年4月30日当日消印有効

【送付先】〒020-0692 滝沢市中鶴岡55番地 水道総務課行

【メールアドレス】youkin@city.takizawa.iwate.jp

※ホームページのお問合せフォームからの応募はできませんのでご注意ください。

※当選者の発表は発送をもってかえさせていただきます。なお、皆さまから寄せられた感想は次回の広報で紹介させていただく場合がございます。

QRコードをスマートフォンなどで読み取るとメールアドレスが表示されます。



## みずたま(編集後記)

引越越しシーズンになりました。水道の使用開始や中止について、今一度確認をお願いします。新生活を迎える皆様のご活躍を心より応援しております。(新園)