

4コママンガ

「ありがとうをあなたに」

水道をご利用の皆様

水道を「ご利用の」

いつも水道料金を納めてくださり誠にありがとうございます。

みなさまの水道料金は水道事業の運営のために使っています。

〈委託費〉 水質検査や施設管理など

〈薬品代〉 水の汚れを取ってキレイにする

〈電気代など〉 水道水を作る機械を動かす

また、余剰金(利益)を使って古くなった水道管を新しく強い管に替える「管路更新」も行っています。

地震にも強いよ!

水道事業は皆様のおかげで成り立っています

感謝

皆様の水道料金、これからも大切にさせていただきます

合併処理浄化槽を設置している家庭の生活排水(トイレ、お風呂等)は、浄化槽で処理され、側溝や水路を経て河川へと流れていきます。

浄化槽の使用方法を誤ったり管理を怠ると、汚れた水が放流され、家の周りで悪臭が発生したり、河川等の水質を悪化させてしまいます。

そこで、浄化槽を管理される方には、浄化槽法により清掃・保守点検・法定検査の3つが義務付けられています。

法定検査には、新しく設置した場合の初回検査(7条検査)と、年1回必ず受ける定期検査(11条検査)があります。

検査を毎年受け、適切な管理をお願いします。

浄化槽、毎年検査を受けていますか?



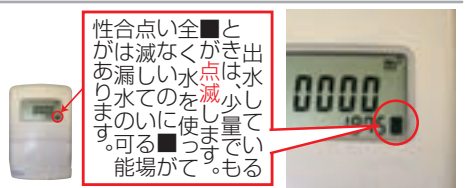
水道メーターに関するお願い

水道メーターは水道使用者に貸与しているものです。定期的な交換は市の負担で行っておりませんが、メーターが破損した場合は弁償していただくこととなります。メーターボックスや地上・地下メーターをつなぐケーブルの破損、メーターボックスが舗装等で覆われていることによる掘削等の費用はお客様の負担となります。ご注意ください。

漏水かな? と思ったら

漏水の確認方法

滝沢市の水道メーターは、地上部(建物の外壁等)に液晶の表示器が設置されています。水道水が少量でも流れると指針値の右下部のマーク(パイロット)が動きます。水道設備の蛇口を全て閉めて水を使わない状態にしてもパイロットが動く場合は、漏水の可能性がります。



宅内の水道設備は、使用者の管理となりますので、日ごろからご自分でも確認してみてください。

設置年度によってメーターの機種は異なります。パイロットは左右に動くものや、矢印の形で回転するものもあります。

クイズに答えて素敵な景品をもらっちゃおう!

Q1 われはどこのお住まいですか?

- ① 地下
- ② 家の中
- ③ 建物の外壁



【応募方法は】がきメールに住所氏名・性別・年齢・電話番号・クイズの答え・感想を記入して応募してください。

【締め切り】令和4年9月30日当日消印有効

【送付先】〒020-0092 滝沢市中鶴岡55番地 水道総務課行

【メールアドレス】youkin@city.takazaki.wat.jp

※ホームページのお問合せフォームからの応募はできませんのでご注意ください。

※当選者の発表は発送をもってかえさせていただきます。なお、皆さまから寄せられた感想は次回の広報で紹介させていただきます。ご了承ください。

QRコードをスマートフォンなどで読み取るとメールアドレスが表示されます。

みずたま(編集後記)

節電要請や暑い日が続いていることにより、例年よりも厳しい夏を感じています。水分補給やシャワーなど、水道に触れる機会も多いと思いますので、水道料金や検針についての理解も深めていただきたいと思います。思いで作りました。(新画)

