

イベント・レポート



「大人のための社会学習
浄水場・大湧口見学会」を
開催しました。

今年10月3日土曜日、18歳以上の水道利用者の方を対象に、市内の水道施設等を巡る見学会を開催しました。

参加した20名の皆さんは、浄水場職員の説明を熱心に聴き入り、活発な質疑応答も繰り広げられました。岩手山浄水場では、タンクの上に登っていただきましたが、その高さに驚かれる方、大湧口で水の湧き出る様子を沢山の質問を交えながら熱心に観察される方など、皆さん思い思いに充実した見学会を過ごされたようです。「滝沢は本当に水が豊か」「水を大切に管理している」等、あたたかい感想を下された参加者の皆さん、本当にありがとうございました！



熱心に聴く皆さん
(滝沢浄水場)

タンクを
探検!!

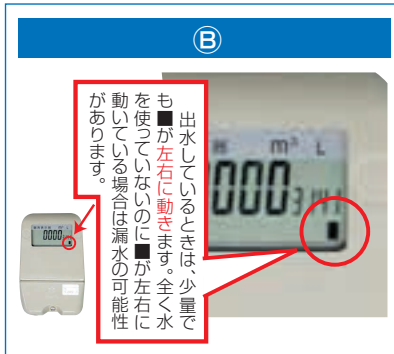


大湧口
(柳沢)



○漏水の確認方法○

設置年度によってメータは異なりますが、次のAのようなカウンター表示のメータとBやCのような液晶表示のメータの3種類を設置しています。それぞれのメータにおいて漏水の有無を確認するポイントは次のとおりです。



漏水かな?と思ったら
確認してみよう!



こんなときは、
すぐにお届けを!



お引越などで水道を使い始める時や、退去のために水道の使用を止める時など、水道使用の届出については、3営業日前までにご連絡をお願いします。

水道を使い始めるとき

開始申込書

- ・家を新築したとき
- ・新しく入居するとき

※お電話での仮予約も可能ですが、その場合も必ず開始申込書の提出をお願いします。

水道を使わなくなるとき

中止届

- ・引越していくとき
- ・長期に水道を使用しないとき
- ・建替えなどで家を取り壊すとき
- ・取り壊しの場合は、別に給水工事の届出が必要です。

その他の手続き

所有者変更届

・家の売買等で所有者が変わるとき

使用者変更届

・婚姻、社名変更等で使用者の名義が変わるとき

ちょっぴり水ちしき

硬水、軟水って?



皆さんは「硬水」「軟水」という言葉について、耳にしたことがありますか?

硬水というのは、水中に含まれるミネラル類(カルシウムや、マグネシウム等)の含有量が多い水のこと。おおむね1ℓあたり、100mg以上含まれているものを硬水と言います。

一方、滝沢市の水道水は、平均50mg前後。日本の水の多くと同じように、軟水に分類されます。

ミネラルは多ければいいというものでもなく、多すぎると苦味を感じたり、消化器系に不調をきたすこともあるそうです。炊飯やお茶には、軟水の方が◎。外国に多い硬水は、コーヒーなどに合い、酸味が引き立ちコクがでるようです。用途にあわせて選んでみるのもいいかもしれませんね!

