

事前説明

- (5) 【岩手県及び滝沢市決定】盛岡広域都市計画
都市施設（道路）の変更について

【岩手県及び滝沢市決定】

盛岡広域都市計画都市施設（道路）の変更について

1. 都市計画変更の概要

都市計画道路は、都市の骨格を形成し、安全で安心な市民生活と機能的な都市活動を確保する、都市交通における最も基幹的な都市施設として都市計画法に基づいて都市計画決定されるものであり、盛岡広域都市計画道路は、昭和13年の当初決定以降、社会情勢及び都市機能の変更に対応するため、数次の見直しを経て、175路線、約342.26kmを計画決定してきたところである。

これらの計画路線のうち、当初決定以来、長期にわたり事業未着手となっている都市計画道路等について、土地利用制限の長期化を避けるため、また、市街地の人口減少等の社会経済情勢の変化に対応したコンパクトな市街地形成を図ることなどを目的に都市計画道路の一部廃止を含めた盛岡広域都市圏道路網基本計画を平成26年度に策定したところである。

今回、基本計画に基づく関係機関等との調整が整ったことから、一部区間の廃止及び廃止区間と接続する路線の交差点部等について、都市計画変更を行うものである。

併せて、盛岡広域都市圏道路網基本計画及び盛岡広域都市計画区域マスタープランに位置付けられている2環状6放射道路網のうち、都市間相互を連絡し放射道路の機能を形成する幹線街路を新たに都市計画道路に位置付けるものである。

・ 滝沢市内に関する都市計画道路の変更内容は下記のとおり。

（1）都市計画道路南仙北滝沢線の一部廃止と接続路線の変更【岩手県及び滝沢市決定】

3・3・10号南仙北滝沢線は、昭和49年に岩手県により都市計画決定された路線であり、新市街地の骨格形成を形成し、環状道路を補完する幹線街路として決定された路線である。都市計画道路の見直しによって盛岡広域都市圏道路網基本計画において、一部廃止する路線として位置付けられており、周辺道路で機能が代替可能な区間を一部廃止するものである。

また、岩手県決定の3路線（3・3・16号太田橋雫石線、3・3・18号上堂鶉飼線及び3・4・82号下鶉飼御庭田線）と、滝沢市決定の3路線（3・3・17号安倍館鶉飼下前田線、3・4・34号新道篠木線及び3・4・52号大釜中央線）は、3・3・10号南仙北滝沢線と交差する路線であり、南仙北滝沢線の一部区間の廃止に伴って不要となる交差点等の変更を行うものである。

（2）都市計画道路藤沢永井線の新規都市計画決定に伴う接続路線の変更【岩手県決定】

3・3・138号藤沢永井線（国道4号盛岡南道路）は、盛岡広域都市圏の広域的幹線道路機能のほか、国道4号の円滑性、安全性の確保や物流拠点、第三次医療施設へのアクセス強化を目的とし、新たに矢巾町大字藤沢から盛岡市永井までの区域に追加されるものである。

3・3・138号藤沢永井線の追加に伴って、3・4・25号矢巾滝沢線（現国道4号）に新たに交差点の追加を行うものである。

2. 都市計画変更スケジュール

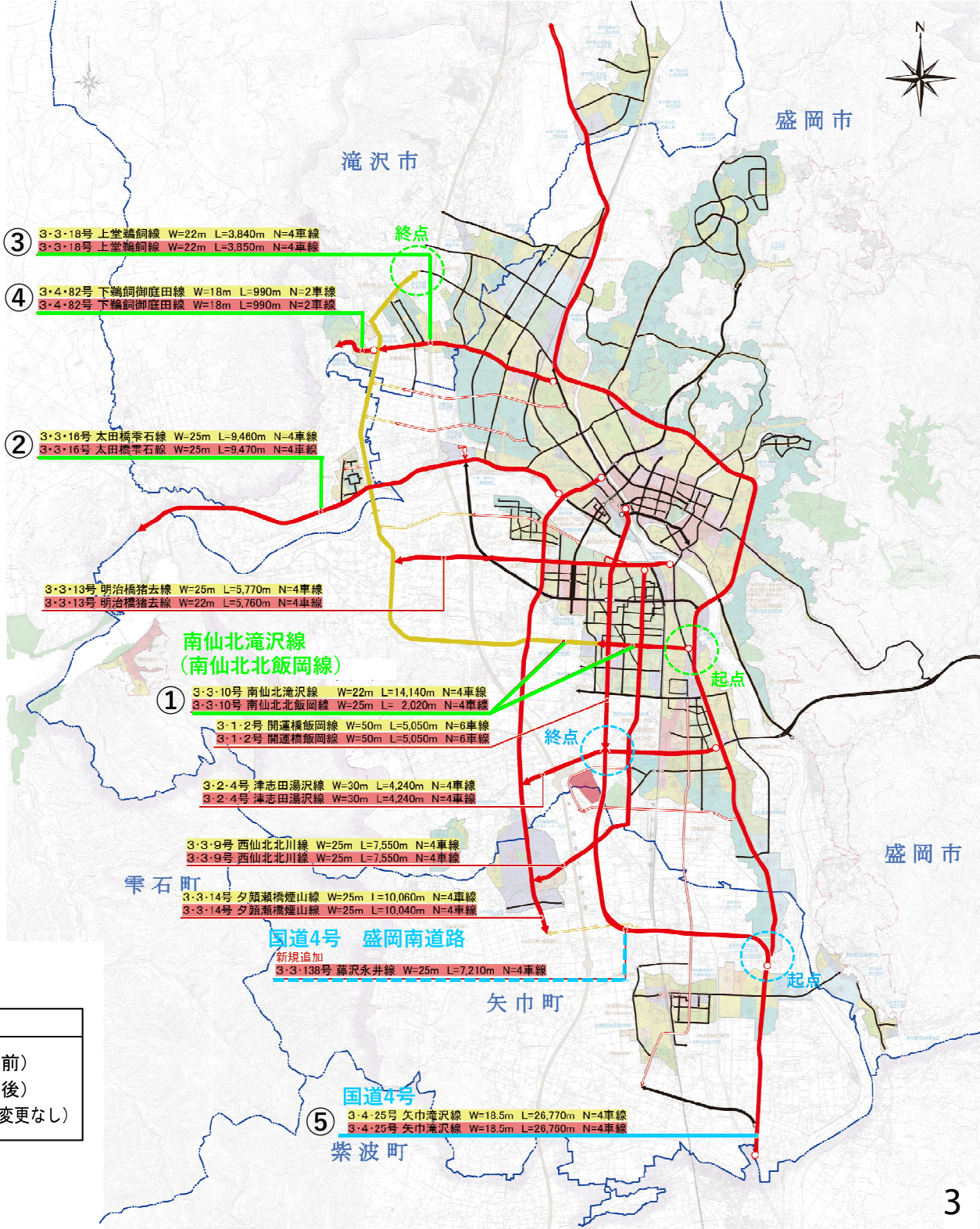
別紙のとおり。

盛岡広域都市計画道路の変更（岩手県決定）概要図

番号	路線名	延長	幅員	車線数	主な変更内容
①	3・3・10 南仙北滝沢線 南仙北北飯岡線	14,140m 2,020m	22m 25m	4車線	名称・延長の変更
②	3・3・16 太田橋幸石線	9,460m 9,470m	25m	4車線	3・3・10号南仙北北飯岡線の変更により、幹線街路との平面交差7箇所⇒6箇所
③	3・3・18 上堂鶴銅線	3,840m 3,850m	22m	4車線	延長の変更 3・3・10号南仙北北飯岡線の変更により、幹線街路との平面交差8箇所⇒7箇所
④	3・4・82 下鶴銅御庭田線	990m	18m	2車線	3・3・10号南仙北北飯岡線の変更により、幹線街路との平面交差1箇所⇒0箇所
3・1・2	開運橋飯岡線	5,050m	50m	6車線	3・3・138号藤沢永井線の新規都市決定に伴い3・4・49号津志田白沢線と立体交差
3・2・4	津志田湯沢線	4,240m	30m	4車線	3・3・138号藤沢永井線の新規都市決定に伴い3・5・138号藤沢永井線と立体交差
3・3・9	西仙北北川線	7,550m	25m	4車線	3・3・138号藤沢永井線の新規都市決定に伴い幹線街路との平面交差12箇所⇒13箇所
3・3・13	明治橋猪去線	5,770m 5,760m	25m 22m	4車線	3・3・10号南仙北北飯岡線の変更により、幹線街路との平面交差11箇所⇒10箇所
3・3・14	夕顔瀬橋煙山線	10,060m 10,040m	25m	4車線	3・3・10号南仙北北飯岡線の変更により、幹線街路との平面交差12箇所⇒10箇所
⑤	3・4・25 矢巾滝沢線	26,770m 26,760m	18.5m	4車線	延長の変更 3・3・138号藤沢永井線の新規都市決定に伴い3・3・138号藤沢永井線と立体交差幹線街路との平面交差30箇所⇒29箇所
3・3・138	藤沢永井線	7,210m	25m	4車線	新規都市決定
3・3・138号藤沢永井線の新規都市決定及び幹線街路の延長・区域の変更を行うものである。					

凡例

- 黄色線 県決定（変更前）
- 赤色線 県決定（変更後）
- 黒線 都市計画道路（変更なし）



至 玉山区

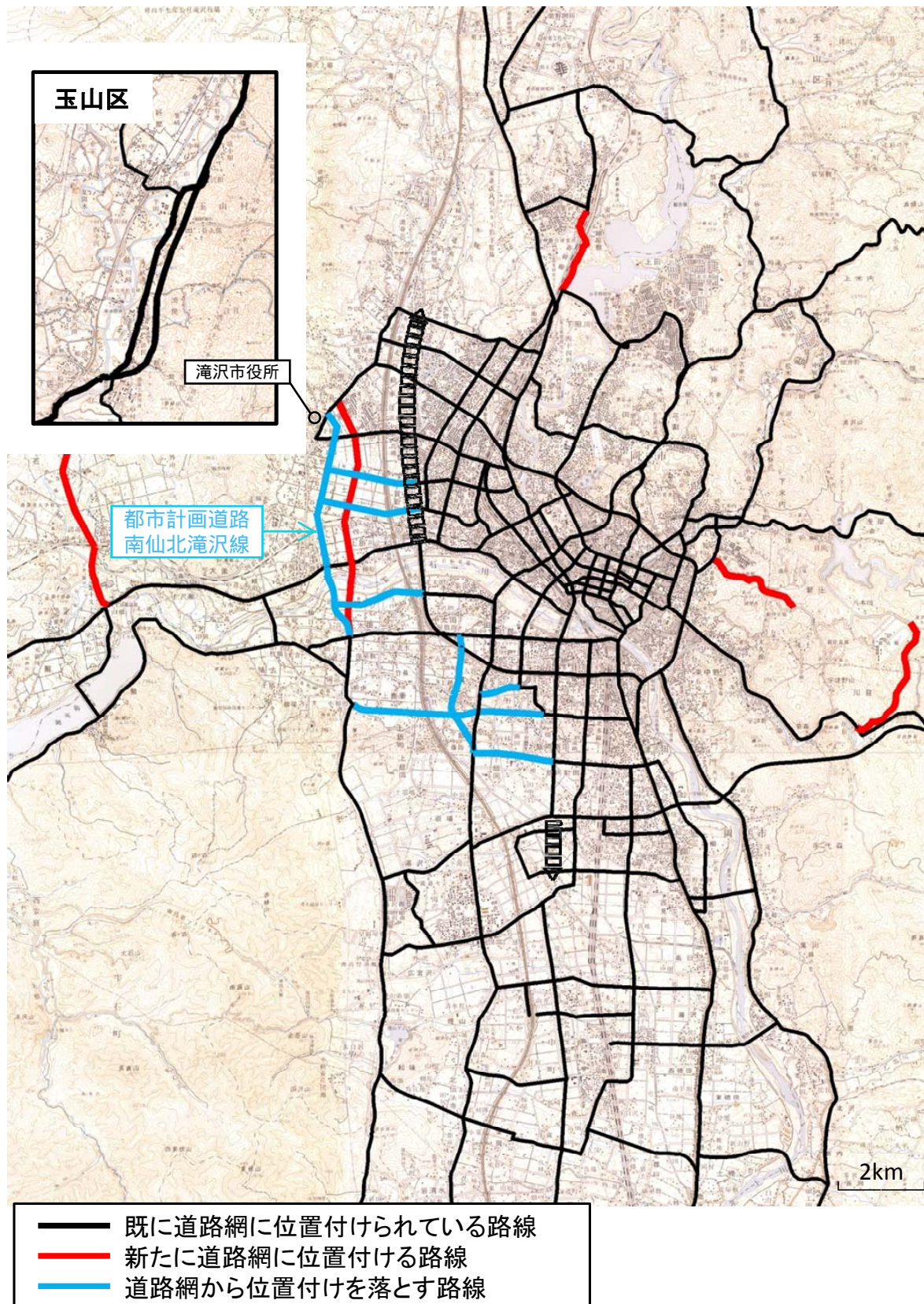


図 20 道路網検討結果

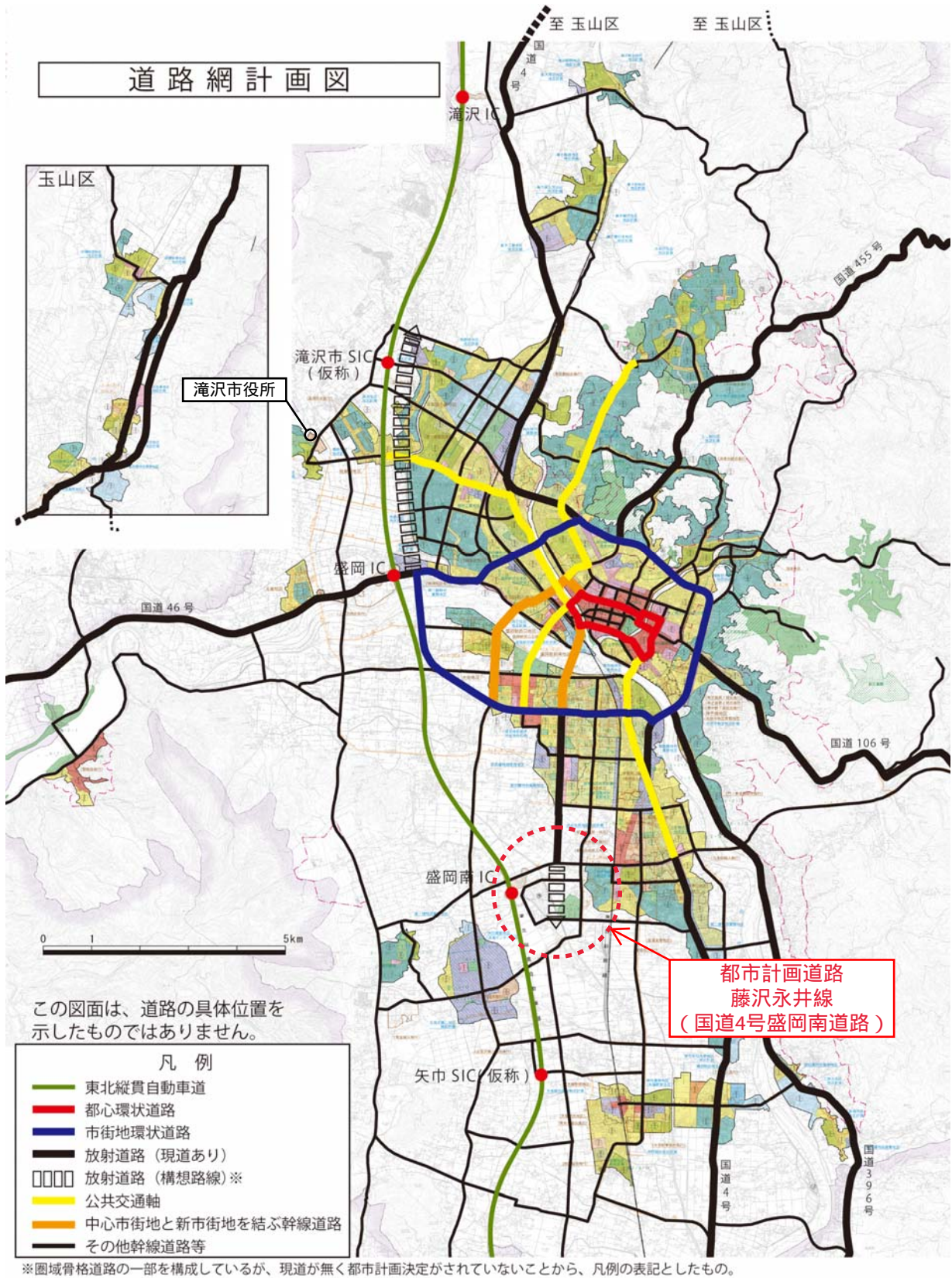
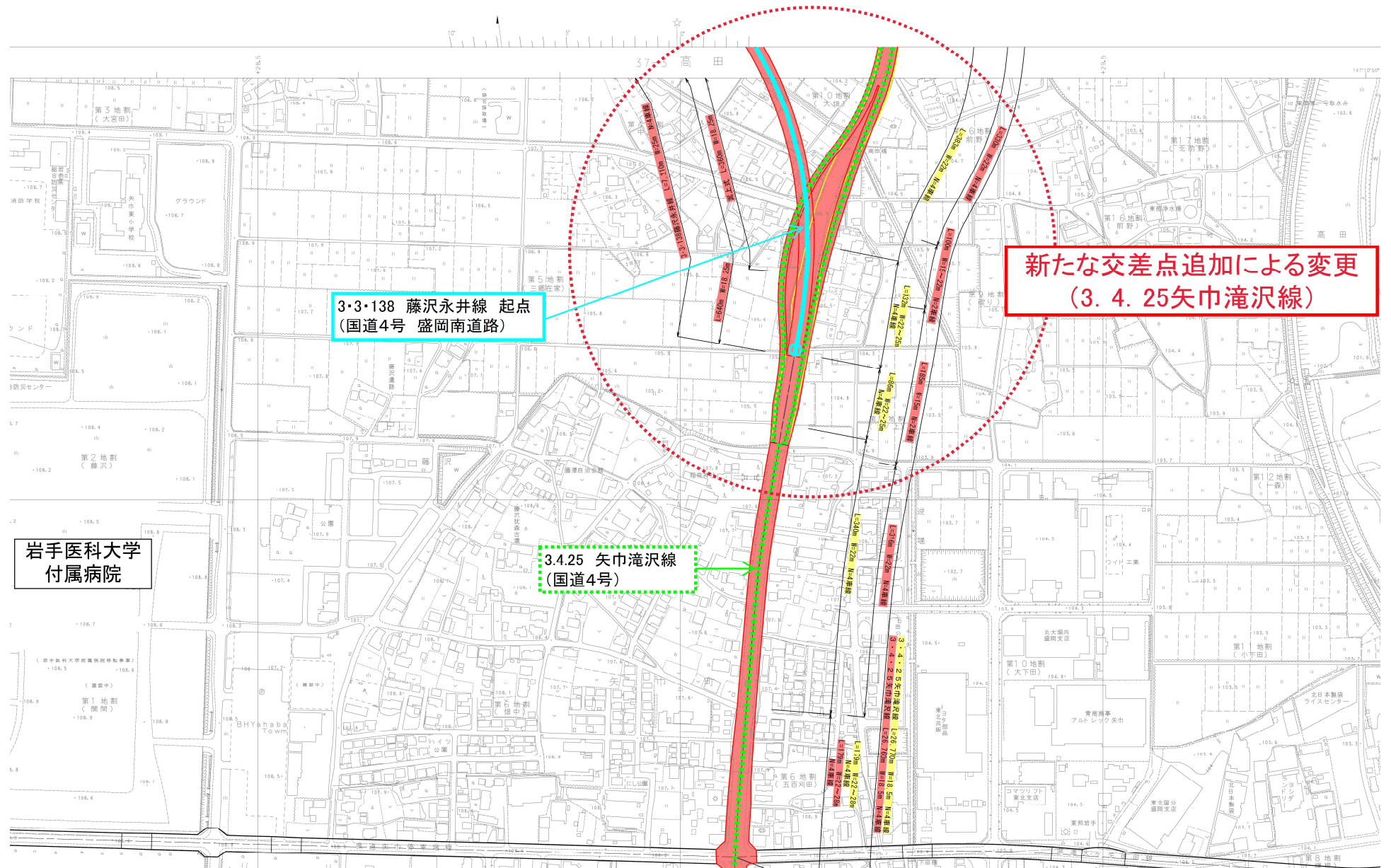


図 21 道路網計画図

都市計画道路 藤沢永井線(国道4号盛岡南道路)

起点部詳細図



新 旧 対 照 表

(新計画書)

(旧計画書)

盛岡広域都市計画道路の変更 (岩手県決定)

南仙北滝沢線の一部廃止に伴う変更路線 (滝沢市分)

種別	名称		位置			区域	構造				備考	
	番号	路線名	起点	終点	主な経過地		延長	構造形式	車線の数	幅員		地表式の区間における鉄道等との交差の構造
幹線街路	3・3・10	南仙北北飯岡線	盛岡市南仙北一丁目	盛岡市北飯岡一丁目	盛岡市向中野五丁目	約2,020m	地表式	4車線	25m	JR東北新幹線と立体交差 JR東北本線と立体交差 幹線街路3・1・2号開運橋飯岡線と立体交差 幹線街路3・5・59号西仙北津志田線と立体交差 幹線街路と平面交差5箇所		
幹線街路	3・3・16	太田橋雫石線	盛岡市城西町	盛岡市繫字尾入野	滝沢市大釜塩の森	約9,470m	地表式	4車線	25m	自動車専用道路と立体交差1箇所 幹線街路と平面交差6箇所	盛岡市上厨川字野子地内で東北縦貫自動車道に接続	
幹線街路	3・3・18	上堂鶉飼線	盛岡市上堂一丁目	滝沢市鶉飼八人打	盛岡市西青山二丁目	約3,850m	地表式	4車線	22m	JR東北新幹線と立体交差 IGRいわて銀河鉄道と立体交差 自動車専用道路と立体交差1箇所 幹線街路3・4・35号新道大坊線と立体交差 幹線街路と平面交差7箇所		
												車線の数の内訳
										4車線	約2,700m	
幹線街路	3・4・82	下鶉飼御庭田線	滝沢市下鶉飼	滝沢市鶉飼御庭田	滝沢市鶉飼御庭田	約990m	地表式	2車線	18m			

種別	名称		位置			区域	構造				備考	
	番号	路線名	起点	終点	主な経過地		延長	構造形式	車線の数	幅員		地表式の区間における鉄道等との交差の構造
幹線街路	3・3・10	南仙北滝沢線	盛岡市南仙北一丁目	岩手郡滝沢村鶉飼字白石	盛岡市上飯岡22地割	約14,140m	地表式	4車線	22m	JR東北新幹線と立体交差 JR東北本線と立体交差 JR田沢湖線と立体交差 自動車専用道路と立体交差1箇所 幹線街路3・1・2号開運橋飯岡線と立体交差 幹線街路3・5・59号西仙北津志田線と立体交差 幹線街路と平面交差15箇所		
												車線の数の内訳
										4車線	約9,210m	
幹線街路	3・3・16	太田橋雫石線	盛岡市城西町	盛岡市繫字尾入野	岩手郡滝沢村大釜塩の森	約9,460m	地表式	4車線	25m	自動車専用道路と立体交差1箇所 幹線街路と平面交差7箇所	盛岡市上厨川字野子地内で東北縦貫自動車道に接続	
幹線街路	3・3・18	上堂鶉飼線	盛岡市上堂一丁目	岩手郡滝沢村鶉飼字八人打	盛岡市西青山二丁目	約3,840m	地表式	4車線	22m	東北新幹線と立体交差 IGRいわて銀河鉄道と立体交差 自動車専用道路と立体交差1箇所 幹線街路3・4・35号新道大坊線と立体交差 幹線街路と平面交差8箇所		
幹線街路	3・4・82	下鶉飼御庭田線	滝沢市下鶉飼	滝沢市鶉飼御庭田	滝沢市鶉飼御庭田	約990m	地表式	2車線	18m	幹線街路と平面交差1箇所		

新旧対照表

(新計画書)

(旧計画書)

盛岡広域都市計画道路の変更 (岩手県決定)

国道4号 盛岡南道路 (藤沢永井線) の追加に伴う変更路線 (滝沢市分)

別	名称		位置			区域	構造				備考
	番号	路線名	起点	終点	主な経過地	延長	構造形式	車線の数	幅員	地表式の区間における鉄道等との交差の構造	
幹線街路	3・4・25	矢巾滝沢線	紫波郡矢巾町大字土橋第10地割	滝沢市滝沢字菓子	盛岡市津志田15地割	26,760m	地表式	4車線	18.5m	JR 東北新幹線と立体交差 JR 山田線と立体交差 IGR いわて銀河鉄道線と立体交差 幹線街路3・1・1号土橋白沢線と立体交差 幹線街路3・2・4号津志田湯沢線と立体交差 幹線街路3・4・27号三本柳手代森線と立体交差 幹線街路3・4・43号神明前北井崎線と立体交差 幹線街路3・5・58号下ノ橋更ノ沢線と立体交差 幹線街路3・3・138号藤沢永井線と立体交差 幹線街路と平面交差 29箇所	

種別	名称		位置			区域	構造				備考
	番号	路線名	起点	終点	主な経過地	延長	構造形式	車線の数	幅員	地表式の区間における鉄道等との交差の構造	
幹線街路	3・4・25	矢巾滝沢線	紫波郡矢巾町大字土橋第10地割	岩手郡滝沢村滝沢字菓子	盛岡市津志田15地割	26,770m	地表式	4車線	18.5m	JR 東北新幹線と立体交差 JR 山田線と立体交差 IGR いわて銀河鉄道線と立体交差 幹線街路3・1・1号土橋白沢線と立体交差 幹線街路3・2・4号津志田湯沢線と立体交差 幹線街路3・4・27号三本柳手代森線と立体交差 幹線街路3・4・43号神明前北井崎線と立体交差 幹線街路3・5・58号下ノ橋更ノ沢線と立体交差 幹線街路と平面交差 30箇所	

新 旧 対 照 表

(新計画書)

(旧計画書)

盛岡広域都市計画道路の変更 (滝沢市決定)

南仙北滝沢線の一部廃止に伴う変更路線 (滝沢市分)

種別	名称		位置			区域	構造				備考
	番号	路線名	起点	終点	主な経過地		延長	構造形式	車線の数	幅員	
幹線街路	3・3・17	安倍館鶺飼下前田線	盛岡市安倍館町	滝沢市鶺飼下前田	盛岡市長橋町	約3.430m	地表式	4車線	22m	東北新幹線と立体交差 IGR いわて銀河鉄道と立体交差 自動車専用道路と立体交差1箇所 幹線街路3・4・35号新道大坊線と立体交差 幹線街路3・5・65号盛岡駅青山線と立体交差 幹線街路と平面交差4箇所	
				4車線	約2.750m						
幹線街路	3・4・34	北天昌寺町橋場線	盛岡市北天昌寺町	盛岡市土淵字橋場	盛岡市大館町	約2.820m	地表式	2車線	16m	自動車専用道路と立体交差1箇所 幹線街路と平面交差3箇所	
幹線街路	3・4・52	大釜中央線	滝沢市篠木黒畑	滝沢市大釜外館	滝沢市大釜外館	約330m	地表式	2車線	16m	幹線街路と平面交差1箇所	

種別	名称		位置			区域	構造				備考
	番号	路線名	起点	終点	主な経過地		延長	構造形式	車線の数	幅員	
幹線街路	3・3・17	安倍館大沢線	盛岡市安倍館町	盛岡市土淵字谷地上	盛岡市長橋町	約4.070m	地表式	4車線	22m	東北新幹線と立体交差 JR 東北本線と立体交差 自動車専用道路と立体交差1箇所 幹線街路3・4・35号新道大坊線と立体交差 幹線街路3・5・65号盛岡駅青山線と立体交差 幹線街路と平面交差5箇所	
				4車線	約2.750m						
幹線街路	3・4・34	新道篠木線	盛岡市北天昌寺町	岩手郡滝沢村大沢字米倉	盛岡市大館町	約3.510m	地表式	2車線	16m	自動車専用道路と立体交差1箇所 幹線街路と平面交差4箇所	
幹線街路	3・4・52	大釜中央線	岩手郡滝沢村篠木字待場	岩手郡滝沢村大釜字外館	岩手郡滝沢村大釜字黒畑	約470m	地表式	2車線	16m	幹線街路と平面交差2箇所	