

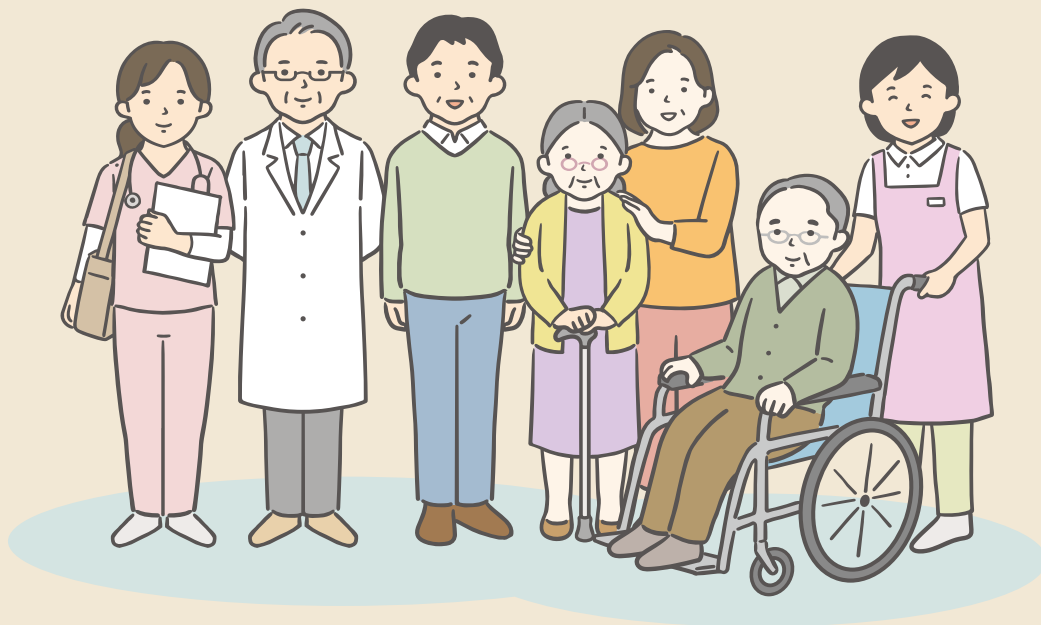
いつまでも安心して住み慣れたまちで暮らしていくために

自宅近くの医療機関は
どこかな？

滝沢市

在宅ケアを
受けるには？

医療・介護 おたすけマップ



医療・看護・介護を組み合わせたサービスを利用することにより、
病気や障がいもちながらも住み慣れた地域や家で安心して暮らすことができますようになります。
このマップでは、安心して暮らす為に必要な情報を地域別に載せています。

医療機関

訪問診療(定期的に訪問)や往診(必要な時の訪問)で在宅生活を支援します。

歯科医療機関

訪問歯科診療で在宅生活を支援します。
訪問歯科診療を希望する場合はかかりつけ歯科医へご相談ください。

薬局

薬剤師が医師や歯科医師の指示のもと、ご自宅を訪問します。
個人に一番適した状態でお薬を利用できるよう支援します。

訪問看護

医師の指示のもと、看護師等が訪問します。
専門的な看護ケアを行うことで、住み慣れた地域やご家庭での生活が安心して送れるよう支援します。

居宅介護支援

ケアマネージャーが、介護保険サービス等の利用について支援します。

- 診療時間・休診日は異なる場合がございます。
ご利用される際には、事前に各機関へ問い合わせの上、時間に余裕をもって受診ください。
- 夜間・休日の受診先等については2ページをご覧ください。

北部エリア

● → 医療機関
 ■ → 歯科医療機関
 ◆ → 薬局
 ★ → 訪問看護
 ◆ → 居宅介護支援



● 休日や夜間に体調が悪くなったら

休日当番医(薬局)
休日 / 9時～12時30分

休日救急診療当番医や当番薬局は広報お知らせ号(15日号)のカレンダーや、滝沢市ホームページ (www.city.takizawa.iwate.jp) に掲載されています。掲載後に変更になる場合もありますので、受診前に当番医にご確認下さい。

夜間急患診療所
午後7時～午後11時 654-1080

夜間急患診療所(盛岡市神明町3-29)は盛岡市保健所の2階にあります。診療科目は内科・小児科。

● 最期まで自分らしく過ごす

命の危険が迫った状態になると、約70%の方が、医療やケアを自分で決めたり、望みを人に伝えたりすることが出来なくなると言われています。

もしものときのために、自分が望む医療やケアについて前もって考え、周囲の信頼する人たちと繰り返し話し合い、共有する取り組みを「人生会議(ACP: アドバンス・ケア・プランニング)」と呼びます。

心身の状態に応じて意思は変化することがあるため、何度でも繰り返し考え、話し合いましょう。

	医療機関	住所・電話番号	診療時間	休診日	在宅対応
1	あべ整形外科医院 (整外)	巢子 1156-22 688-1600	午前/ 8:00~12:00 土曜/ 7:45~12:00 午後/14:00~18:00	水曜・土曜午後・ 日曜・祝日	
2	金井耳鼻咽喉科クリニック (耳鼻)	狼久保 689-5 694-9222	午前/ 9:00~12:30 午後/14:00~18:00	木曜・土曜午後・ 日曜・祝日	
3	サマリヤ眼科クリニック (眼科)	巢子 1155-8 688-8158	午前/ 9:00~12:00 午後/14:00~17:30 金曜/16:00~18:30	木曜・土曜午後・ 日曜・祝日	往診 (金曜午後)
4	杉江内科クリニック (内)	野沢 62-1017 656-9177	午前/ 9:00~12:30 水・土曜/ 9:00~13:00 午後/14:00~18:00	水曜・土曜午後・ 日曜・祝日	
5	高橋内科胃腸科クリニック (内・胃腸)	巢子 1186-14 688-8111	午前/ 8:30~11:30 午後/14:00~17:00	水曜・土曜午後・ 第2, 4, 5土曜・ 日曜・祝日	
6	巢子こどもクリニック (小児)	狼久保 688-1 681-7217	午前/ 8:30~12:00 土曜/ 8:30~12:00 午後/14:00~17:00 予防接種・乳児健診 午前/10:00~11:30(予約制) 午後/14:00~16:00	水曜・日曜・祝日	

	歯科医療機関	住所・電話番号	診療時間	休診日	訪問
1	小豆嶋歯科クリニック	留が森 362-5 694-1155	午前/ 9:30~13:00 午後/14:30~18:30	木曜午後・ 日曜・祝日	○
2	巢子歯科クリニック	巢子 1523-1 688-8855	午前/ 9:30~12:00 水曜/ 9:30~13:00 午後/14:00~18:00 土曜/14:00~17:00	水曜午後・ 日曜・祝日	
3	たかだ歯科クリニック	狼久保 689-6 694-1110	午前/ 9:00~12:30 午後/14:00~18:30 土曜/13:30~15:00	木曜午後・ 日曜・祝日	○
4	たきざわ駅前歯科医院	大崎 261-10 688-5580	午前/ 9:00~12:15 午後/14:00~17:45	日曜・祝日 臨時休診有り	○
5	三浦歯科医院	巢子 1188-41 688-2084	午前/ 9:30~12:00 午後/14:00~18:00	土曜午後・ 日曜・祝日・毎月7日	
6	のざわ歯科医院	野沢 62-1003 688-7781	午前/10:00~13:00 午後/15:00~18:30	月曜・日曜・祝日	

	薬局	住所・電話番号	営業時間	休業日	訪問薬剤管理
1	滝沢中央薬局	狼久保 689-1 694-9338	8:30~18:00 木・土曜/13:00まで	日曜・祝日	○ (木曜午後のみ)
2	ひかり薬局	野沢 62-126 681-0590	9:00~18:00 水曜/17:00 土曜/13:00まで	日曜・祝日	○
3	ゆうゆう調剤薬局	巢子 1178-20 688-5553	8:30~18:00 水曜 14:00 土曜 13:30まで	第2, 4土曜・ 日曜・祝日	
4	あさひ薬局滝沢中央店	狼久保 689-1 694-9338	木・土曜以外/9:00~18:00 木・土曜/9:00~12:30	日曜・祝日	
5	つぐみ薬局	狼久保 688-3 656-1818	8:30~17:30 水・土曜/8:30-12:30	日曜・祝日	

	訪問看護ステーション	住所・電話番号	24時間緊急時対応
1	訪問看護ステーション巢子	葉の木沢山 164-13-2 619-8145	○

	居宅介護支援事業所	住所・電話番号	営業時間	休業日
1	ケアプラン作成室今が一番館	妻の神 157-3 688-6622	8:15~12:15 13:15~17:15	土曜・日曜・祝日
2	指定居宅介護支援事業所 ケアプラン室こもれび	巢子 1184-36 613-5240	8:00~17:00	土曜・日曜・祝日 (時間電話対応有)
3	松実会指定居宅介護支援事業所	巢子 732-2 688-1051	8:30~17:15 土曜/12:30まで	第1, 3, 5土曜午後・ 第2, 4土曜・日曜・祝日
4	りはびり学校いわて介護相談室	巢子 180-3 090-4138-7700	8:30~17:30	土曜・日曜・元日

中部エリア

● → 医療機関
 ■ → 歯科医療機関
 ◆ → 薬局
 ★ → 訪問看護
 ◆ → 居宅介護支援



	薬局	住所・電話番号	営業時間	休業日	訪問薬剤管理
1	アイセイ薬局滝沢店	穴口 323-3 648-7131	9:00~18:00 水曜/9:00~17:00 土曜/9:00~13:00	日曜・祝日	○
2	あおぞら薬局	土沢 540-2 699-1319	9:00~18:15 水・土曜/13:15まで	日曜・祝日	○
3	オリオン薬局	土沢 310-34 699-1220	9:00~18:00 土曜/13:00まで	日曜・祝日	
4	キリン薬局	穴口 377-54 647-8535	8:45~18:00 木・土曜/12:00まで	日曜・祝日	○ (医療保険のみ)
5	ドレミ薬局	牧野林 1010-2 699-1234	9:00~18:00 水・土曜/13:30まで	第2,4土曜・ 日・祝日	○
6	ふうせん薬局	牧野林 1010-11 699-2011	9:00~18:00 水・土曜/13:00まで	日曜・祝日	
7	銀河薬局	穴口 183-1 アリゼS 645-1943	8:30~18:00 木・土曜/12:30まで	日曜・祝日	○
8	ミモザ薬局	高屋敷平 11-40 613-2670	9:00~18:00	土曜・日曜・祝日	○

	医療機関	住所・電話番号	診療時間	休診日	在宅対応
1	植田内科消化器科医院 (内・消内・胃腸)	穴口 183-3 643-5511	午前／ 8:30～12:30 午後／14:00～18:00	木曜・土曜午後・ 日曜・祝日	
2	かなもり神経科内科クリニック (精・心療内)	高屋敷平 11-39 684-2777	午前／ 9:00～13:00 午後／14:00～18:00	土曜・日曜・祝日 完全予約制	
3	木村内科クリニック (内)	土沢 310-102 699-1260	午前／ 9:00～11:30 土曜／ 9:00～12:30 午後／14:00～17:30	土曜午後・ 日曜・祝日	
4	こんの神経内科・ 脳神経外科クリニック (神内・脳外・内・外)	牧野林 1010-4 699-1111	午前／ 9:00～12:30 水・土曜／ 9:00～13:30 午後／14:00～18:00	水曜・土曜午後・ 第2,4土曜・ 日曜・祝日	訪問 リハビリ
5	立本整形外科いたみのクリニック (整外・リハ)	穴口 325-7 605-3888	午前／ 9:00～13:00 午後／14:30～18:00	水曜・土曜午後・ 日曜・祝日	
6	松尾皮膚科 (皮膚)	牧野林 1010-11 699-2020	午前／ 9:00～12:30 午後／14:00～17:30	水曜・土曜午後・ 日曜・祝日	往診 (日時限定)
7	山口クリニック (小児)	穴口 377-1 641-6818	午前／9:00～12:00 午後／月・火曜 15:00～18:00 水・金曜 14:00～17:00 予防接種・乳児健診(予約制) 月曜 予防接種 火曜 乳児健診 14:00～15:00	木・土曜午後・ 日曜・祝日	
8	ゆとりが丘クリニック (内・消内・呼内・放)	土沢 541 699-1122	午前／ 9:00～12:30 午後／15:00～18:00	水曜・土曜午後・ 日曜・祝日	

	歯科医療機関	住所・電話番号	診療時間	休診日	訪問
1	こだま歯科医院	室小路 663-15 699-2710	午前／ 9:00～12:00 午後／14:00～18:00 土曜午後／14:00～16:30	木曜 (祝日を含む週は診療有) 日曜・祝日	○
2	たかせ歯科医院	穴口 183-4 646-1900	午前／ 9:00～12:30 午後／14:00～18:30 土曜午後／14:00～16:00	水曜午後・ 日曜・祝日	○
3	ひらの歯科医院	穴口 57-47 641-8282	午前／ 9:30～12:30 午後／14:30～18:30 土曜午後／14:30～17:00	水曜(祝日のある週は 水曜午前診療有)・ 日曜・祝日	○
4	富士歯科医院	穴口 314-6 647-0418	午前／ 9:30～13:00 午後／14:30～19:00 土曜午後／14:30～17:30	木曜午後・ 日曜・祝日	○
5	南館歯科・小児歯科医院	土沢 308-1 684-5525	午前／ 9:00～12:30 土曜／ 9:00～12:00 午後／14:00～18:00 土曜／14:00～15:30	日曜・祝日	○
6	ゆとりが丘きくち歯科	土沢 476-3 687-5060	午前／ 9:30～12:30 午後／14:00～18:30 土曜／ 9:30～14:30	木曜午前・ 日曜・祝日	
7	牧野林デンタルクリニック	牧野林 824-18 601-4182	午前／ 9:30～12:30 午後／14:30～18:30 土曜午後／14:30～17:00	水曜・日曜	

	居宅介護支援事業所	住所・電話番号	営業時間	休業日
1	カルモナケアプラン作成室	高屋敷平 11-39 699-1261	8:45～12:30 13:45～17:30	土曜・日曜・祝日 (時間外電話対応有)
2	居宅介護支援事業所リベラ	室小路 511 601-5623	8:30～12:30 13:30～17:30	土曜・日曜・祝日
3	みたけの郷指定居宅介護支援事業所	穴口 456-9 613-9070	8:30～17:15	土曜・日曜・祝日
4	れいたく苑居宅介護支援事業所	高屋敷 15 684-5227	8:30～17:30	土曜・日曜・祝日 (時間外電話対応有)

南部エリア

● → 医療機関
 ■ → 歯科医療機関
 ◆ → 薬局
 ★ → 訪問看護
 ◆ → 居宅介護支援



	医療機関	住所・電話番号	診療時間	休診日	在宅対応
1	飯島医院 (外・内・消内)	鵜飼狐洞 1-277 684-1001	午前 / 8:30~12:00 午後 / 14:00~18:00	金曜・土曜午後・ 日曜・祝日	
2	鵜飼こどもクリニック (小児)	鵜飼御庭田 65-2 613-6270	午後 / 13:30~18:30 土曜 / 13:30~17:00 予防接種・乳児健診 平日 / 13:30~17:30 土曜 / 13:30~16:00	水曜・日曜・ 祝日	
3	土井尻医院 (循内)	大釜竹鼻 163-15 684-1325	午前 / 9:00~12:30 土曜 / 8:30~13:00 午後 / 14:00~18:00	火曜・木曜・ 土曜午後 日曜・祝日	
4	滝沢中央病院 (内・外・婦人・皮膚・呼・アレ・循環・ 内視鏡内科・糖・乳腺外科・総合・リハ)	鵜飼笹森 42-2 684-1151	午前 / 9:00~12:00 午後 / 14:00~17:00	土曜午後・ 第2,3土曜・ 日曜・祝日	訪問診療 訪問リハビリ
5	柄内第二病院 (整外・外・脳外・リハ・内科・リウマチ・神内・ 麻酔・歯科・口腔外科・障がい者歯科)	大釜吉水 103-1 684-1111	午前 / 9:00~12:00 土曜 / 9:00~12:30 午後 / 13:00~17:00	土曜午後・ 日曜・祝日	訪問リハビリ

	歯科医療機関	住所・電話番号	診療時間	休診日	訪問
1	小岩井駅前歯科	大釜風林 61-97 691-9030	午前／ 9:30～12:30 土曜／ 9:30～14:00 午後／14:00～18:30	木曜・土曜午後・ 日曜・祝日	○
2	ささき歯科クリニック	鵜飼狐洞 1-457 687-1110	午前／ 9:00～13:00 午後／14:30～19:00 土曜／14:30～17:00	日曜・祝日	○
3	笹嶋歯科医院	鵜飼滝向 3-1 687-5338	午前／ 9:00～12:00 午後／14:30～18:30	木曜午後・ 日曜・祝日	
4	すこやか歯科 こども歯科医院	鵜飼笹森 72-24 613-8841	午前／ 9:30～13:00 午後／14:30～19:00	金曜午後・ 日曜・祝日	○ (限定)
5	八幡歯科医院	鵜飼狐洞 1-89 687-3462	午前／ 9:00～12:30 午後／14:00～18:00	木曜・ 日曜・祝日	○
6	やまのかみ歯科医院	中鵜飼 79-5 687-4778	午前／ 9:30～13:00 午後／14:30～18:00	木曜・土曜午後・ 日曜・祝日	

	薬局	住所・電話番号	営業時間	休業日	訪問薬剤管理
1	おおがま薬局	大釜吉水 104-1 684-1200	9:00～18:00 土曜／13:00まで	日曜・祝日	○
2	おはよー調剤	鵜飼笹森 43-14 684-2084	9:00～18:00 土曜／13:00まで	日曜・祝日	○
3	すこやか薬局	大釜竹鼻 163-14 699-1721	9:00～18:00 土曜／8:30～13:00	日曜・祝日	○
4	滝沢調剤薬局	鵜飼狐洞 1-303 687-5711	9:00～18:00 土曜／12:00まで	日曜・祝日	○
5	パーク薬局	中鵜飼 80 601-8988	9:00～18:00 土曜／12:30まで	水曜・日曜・祝日	

	訪問看護ステーション	住所・電話番号	24時間緊急時対応
1	康済会訪問看護ステーション滝沢	大釜竹鼻 163-14 687-6560	○
2	サン・ケアサービスセンター 訪問看護事業所	鵜飼大緩 47-28 684-6254	○
3	訪問看護ステーションありがとう	篠木黒畑 56-1 丹内ビル 3F 699-2323	○
4	ナーシング悠ライフ	鵜飼下高柳 15-1 681-8435	○
5	訪問看護ステーションつぼみ	大釜竹鼻 163-11 601-8873	○
6	リハヴィレッジいわて 訪問看護ステーション	鵜飼諸葛川 16-19 618-9182	○
7	訪問看護ステーション琥珀	鵜飼笹森 1-93 681-3278	○

	居宅介護支援事業所	住所・電話番号	営業時間	休業日
1	JA ライフサポート滝沢指定 居宅介護支援事業所	大釜外館 114-6 687-2865	8:30～12:00 13:00～17:00	土曜・日曜・祝日 (時間外電話対応有)
2	きらめきケアプランセンター	大釜風林 48-11 2F 658-9298	8:30～12:00 13:00～17:30	土曜・日曜・祝日
3	ケアセンターたきざわ	鵜飼狐洞 109-1 687-5137	8:30～12:30 13:30～17:30	土曜・日曜・祝日
4	ケアプラン室ありがとう	篠木黒畑 56-1 丹内ビル 3F 699-2334	9:00～17:30	土曜・日曜・祝日
5	たきざわ指定居宅 介護支援事業所	鵜飼笹森 42-2 613-3018	8:30～17:15 土曜／12:30まで	土曜・日曜・元日
6	ケアプランセンターつぼみ	大釜竹鼻 163-11 601-8873	9:00～17:30	日曜・12/29～1/3
7	虹いろケアプラン	鵜飼大緩 39-26 687-4825	8:30～17:30	土曜・日曜・祝日 8/13～8/16 12/29～1/3

●相談窓口一覧

地域包括支援センター

滝沢市地域包括支援センター	656-6523	中鷺飼 55 (滝沢市役所内 1階 7番窓口)
松実会地域包括支援センター	688-1088	巣子 732番地 2 (ケアハウス巣子内)
滝沢南地域包括支援センター	601-5415	篠木黒畑 56-1 丹内ビル 3階

在宅医療や介護に関する疑問やお悩みの相談、在宅生活を支援する必要なサポートへつなげます。

滝沢市役所 中鷺飼55 684-2111(代表)

高齢者福祉課	1階 7番窓口	656-6521	介護保険、福祉バス、陸大学 (趣味の教室、教養講座) ※申し込みは社会福祉協議会へ
生活福祉課	1階 5番窓口	656-6518	生活保護、生活相談
地域福祉課	1階 6番窓口	656-6517	障害者手帳、障害福祉サービス・相談
		656-6516	民生・児童委員、消費者相談
健康づくり課	1階 3番窓口	656-6527	健康づくり、予防接種、健康相談、検(健)診
保険年金課	1階 2番窓口	656-6528	国民健康保険
		656-6529	後期高齢者医療保険
		656-6530	医療費給付
		656-6531	国民年金

主に高齢者に関する事業を載せていますが、上記の他にも暮らしに関する各種事業を行っています。

●生活のお手伝いを行うサービス

滝沢市社会福祉協議会 中鷺飼47-1 (滝沢市市民福祉センター内) 684-1110

地域福祉活動の振興	地域福祉ゆいづくり事業 (地域内での見守り・支え合い活動の推進)
在宅生活支援	おげんき見守りシステムによる見守り活動、車いすの貸出、送迎サービス、訪問ふくし理容サービスなど
ボランティア活動センター	ボランティア相談・登録・斡旋、ボランティア講座開催など
総合相談体制	専門相談 (弁護士・司法書士)、くらしの相談、生活困窮者自立相談支援、家計改善支援、就労準備支援など

上記のほか、「地域住民みんなが安心して生活できるまちづくり」を目指し、様々な活動をおこなっています。

滝沢市シルバー人材センター 中鷺飼55 (滝沢市役所裏) 699-3015

草取り、庭木や垣根の手入れ、窓拭き・清掃などの家事援助等、希望する生活支援を可能な範囲で行います。

その他

その他のフォーマルサービス、インフォーマルサービスについては、地域包括支援センター、もしくは担当介護支援専門員 (ケアマネジャー) までお問合せください。