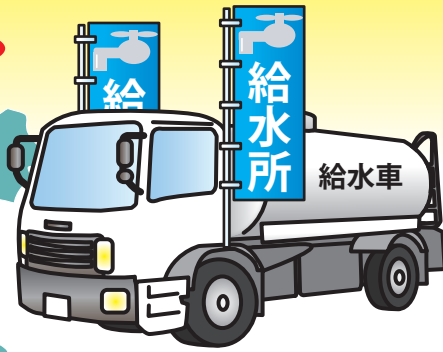


# 災害への備え

滝沢市では、水道施設の耐震化のほか、盛岡市との配水管の連結などを行い災害に備えています。

## 緊急連絡管の整備



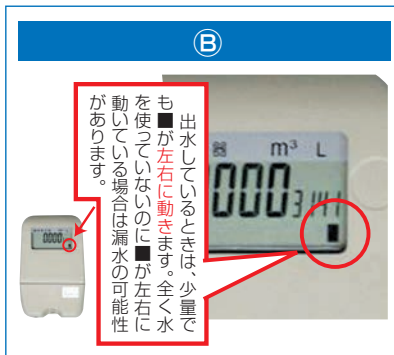
## 応急給水訓練の実施

### 応急給水計画

緊急貯水槽の整備  
1カ所(地下)

### 漏水の確認方法

設置年度によってメータは異なりますが、次のAのようなカウンター表示のメータとBやCのような液晶表示のメータの3種類を設置しています。それぞれのメータにおいて漏水の有無を確認するポイントは次のとおりです。



漏水かな?と思ったら  
確認してみよう

こんなときは、  
すぐにお届けを!

お引越などで水道を使い始める時や退去のために水道の使用を止める時など、水道使用の届出については、3営業日前までにご連絡をお願いします。

### 水道を使い始めるとき

#### 『開始申込書』

- ・家を新築したとき
- ・新しく入居するとき

※お電話での仮予約も可能ですが、その場合も必ず開始申込書の提出をお願いします。

### 水道を使わなくなるとき

#### 『中止届』

- ・引越していくとき
- ・長期に水道を使用しないとき
- ・建替えなどで家を取り壊すとき
- ※取り壊しの場合は、別に給水工事の届出が必要です。

### その他の手続き

#### 『所有者変更届』

家の売買等で所有者が変わるとき

#### 『使用者変更届』

婚姻、社名変更等で使用者の名称が変わるとき

## 募集

あなたの「押し」の「たきざわ水のある風景」を教えてください!

皆様のお気に入りの、水のある風景(市内限定)を教えてください!ハガキに、「①氏名②年齢③電話番号④お気に入りの場所⑤その場所が好きな理由」を記載して、平成二十七年二月二十七日(金)までに水道経営課までお送り下さい。電話、ファックスでも受け付けます。(巻頭ページに住所等が掲載されています)寄せられた情報は、今後の広報づくりに活用させていただきます。

## 水道Q&A

Q 浴室のタイルや水切りかごが黒くなるのはなぜですか?

A 浴室や水切りかごなどは乾燥しにくく、水滴が残りがちです。こうした所に空気中の雑菌(細菌やカビ)などが付着・繁殖し、黒色の付着物となる場合があります。対策としては、よく乾燥させることが必要です。また、付着したものは、洗剤でよく洗い、取れないときは漂白剤(注)を使用してください。  
【注】漂白剤を使用するときは換気に十分注意してください。また、浄化槽を使用している場合は、浄化槽に影響のない漂白剤を使用してください。