

滝沢村国民健康保険 特定健康診査等実施計画

平成20年3月

滝 沢 村
健康福祉部 保険年金課

目 次

序章	計画策定にあたって	
1	背景及び趣旨	1
2	滝沢村の現状	2
第1章	達成しようとする目標	
1	目標の設定	3
2	目標達成に向けた推進方策	3
第2章	対象者数	
1	特定健康診査	4
2	特定保健指導	4
第3章	実施方法	
1	特定健康診査の実施方法	5
2	特定保健指導の実施方法	6
第4章	個人情報の保護	
1	基本的な考え方	8
2	具体的な個人情報の保護	8
3	記録の保存方法等	8
第5章	公表・周知	
1	実施計画の公表方法	9
2	普及啓発の方法	9
第6章	評価及び見直し	
1	実施計画の評価方法	9
2	実施計画の見直しに関する考え方	9
第7章	その他	
1	ニーズの把握	10
2	がん健診等との連携	10
3	75歳以上の後期高齢者の対応	10
4	被用者保険の被扶養者の対応	10
資料等		
別表1	国民健康保険 年報 一般状況A表E 1表(抜粋)	11
別表2	基本健康診査の実施結果	12
別表3	疾病大分類別年次推移	14
別表4	保険給付の状況	15
別表5	被保険者数等推計の基礎とした数値	16
別表6	特定健康診査の目標受診率・受診者数及び受診率	17
別表7	特定保健指導 対象者率・対象者数	18
別表8	特定保健指導 実施率・実施者数	19
別表9	実施機関一覧表	20
別表10	特定健康診査・特定保健指導年間スケジュール表	21

改定履歴

・平成20年8月29日

他の医療保険者からのデータ受領方法、被保険者資格証明書を交付されている者の対応、年度内の途中資格取得者の対応、スケジュール表について追記。

序章 計画策定にあたって

1 背景及び趣旨

我が国は、国民皆保険制度のもと、誰もが安心して医療を受けることができる医療制度を実現し、世界最長の平均寿命を達成するにいたっています。

しかしながら、急速な少子高齢化や医療技術の進歩などによる医療費の増加、経済の低成長への移行など、大きな環境変化の中、医療保険制度を堅持し、将来にわたり持続可能なものとしていくために、構造改革が求められています。

このような中、厚生労働省は、平成17年12月の「医療制度改革大綱」に沿って、医療費適正化の総合的な推進、新たな高齢者医療制度の創設などの措置を講ずることとし、高齢者の医療の確保に関する法律に基づき、医療保険者に対して40歳から74歳の加入者を対象とする糖尿病等の予防に着目した特定健康診査及び特定保健指導の実施が義務づけられました。

特定健康診査及び特定保健指導は、メタボリックシンドローム（内臓脂肪症候群）の概念に基づき、その該当者及び予備群に対し、運動習慣の定着やバランスのとれた食生活などの生活習慣の改善を行うことにより、生活習慣に起因した糖尿病等や、これが重症化した虚血性心疾患、脳卒中等の発症リスクの低減が図られるという考え方に基づくものです。

これまでの健康診査・保健指導は、個別疾病の早期発見や早期治療が目的となっており、健診後の保健指導は、「要精検」や「要治療」となった者に対する受診勧奨、また、高血圧等の疾病を中心とした保健指導を行ってきました。

今後の健康診査・保健指導は、内臓脂肪型肥満に着目し、その要因となっている生活習慣を改善するための保健指導を行い、糖尿病等の有病者・予備群を減少させることが目的になります。

本計画は、高齢者の医療の確保に関する法律第18条の特定健康診査等基本指針に即し、同法第19条に基づき、村の国民健康保険に加入する被保険者を対象に実施する特定健康診査及び特定保健指導等の実施方法に関する事項並びにその実施及び成果に関する目標等について、平成20年度から平成24年度までの期間で保険者（村）が策定する計画です。

2 滝沢村の現状

(1) 国民健康保険被保険者の状況

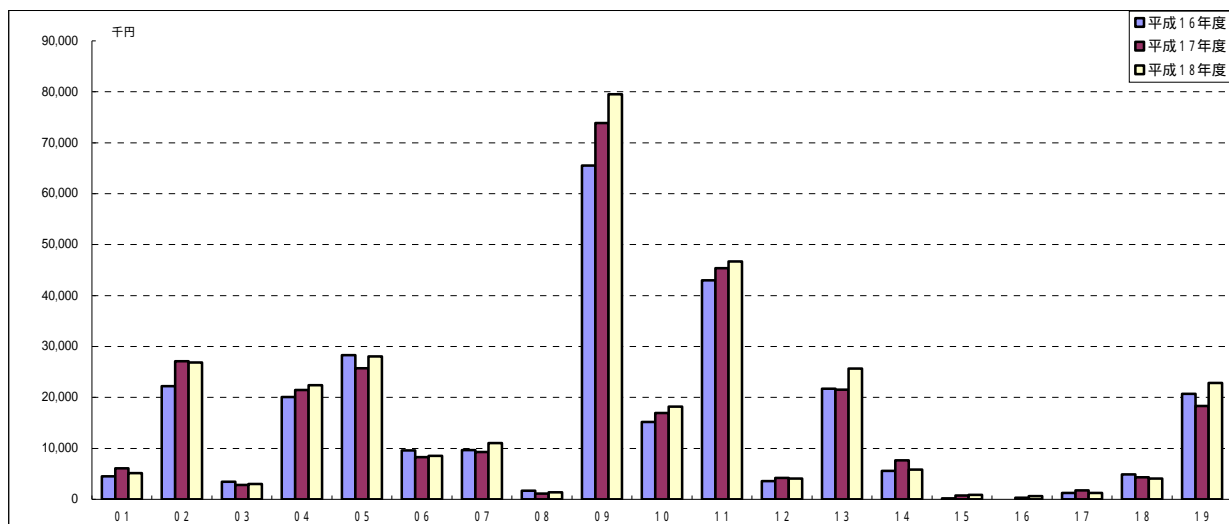
別表1 国民健康保険年報のとおり

(2) 基本健康診査の実施状況 (人間ドックを含まない)

年度	対象者数	受診者数	受診率	総合判定別実人員とその割合					
				異常認めず		要指導		要医療	
				人数	割合	人数	割合	人数	割合
14	11,663人	5,973人	51.2%	562人	9.4%	1,817人	30.4%	3,594人	60.2%
15	13,573人	6,271人	46.2%	505人	8.1%	2,141人	34.1%	3,625人	57.8%
16	13,232人	3,283人	24.8%	376人	11.5%	1,220人	37.2%	1,687人	51.4%
17	13,010人	3,918人	30.1%	515人	13.1%	1,481人	37.8%	1,922人	49.1%
18	13,258人	4,231人	31.9%	409人	9.7%	1,439人	34.0%	2,383人	56.3%

平成16年度において集団検診から個別健診へ実施方法を変更
 詳細については、別表2 基本健康診査の実施状況を参照

疾病大分類別年次推移 (別表3参照)



- | | | |
|------------------------------------|-------------------|-------------------------|
| 01 感染症及び寄生虫症 | 02 新生物 | 03 血液及び造血器の疾患並びに免疫機構の障害 |
| 04 内分泌、栄養及び代謝疾患 | 05 精神及び行動の障害 | 06 神経系の疾患 |
| 07 眼及び付属器の疾患 | 08 耳及び乳様突起の疾患 | 09 循環器系の疾患 |
| 10 呼吸器系の疾患 | 11 消化器系の疾患 | 12 皮膚及び皮下組織の疾患 |
| 13 筋骨格系及び結合組織の疾患 | 14 腎尿路生殖器系の疾患 | 15 妊娠、分娩及び産じょく |
| 16 周産期に発生した病態 | 17 先天奇形、変形及び染色体異常 | |
| 18 症状、徴候及び異常臨床所見・異常検査所見で他に分類されないもの | | |
| 19 損傷、中毒及びその他の外因の影響 | | |

「循環器系の疾患」と「消化器系の疾患」の割合が高く、二つで全体の40%を占めています。

(3) 医療費の状況

別表4 保険給付の状況のとおり

第1章 達成しようとする目標

1 目標の設定

厚生労働大臣が定めた特定健康診査等基本指針を踏まえ、本計画の実施により、平成24年度までに特定健康診査実施率を65%、特定保健指導実施率を45%とし、また、内臓脂肪症候群の該当者・予備群の減少率を10%の目標とします。

なお、計画期間中の各年度の目標値は、次のとおりとします。

区 分	20年度	21年度	22年度	23年度	24年度
特定健康診査の実施率	30%	40%	50%	60%	65%
特定保健指導の実施率	10%	20%	30%	40%	45%
内臓脂肪症候群の該当者・予備群の減少率	-	-	-	-	10%

2 目標達成に向けた推進方策

(1) 特定健康診査実施率の向上策

これまでの個別検診の実施方法を継承し特定健康診査を受けやすくします。

健診が可能な協力医療機関の増加に努め、より身近な場所で受けやすくします。

特定健康診査の対象者に、わかりやすい資料等を用いて、その啓発や情報提供に努めます。

特定健康診査の未受診者に対し、個別に受診の勧奨を行います。

70歳以上及び住民税非課税世帯の方の自己負担額を無料とし、受けやすくします。

各種団体との連携やイベント等の場を活用し、啓発や情報提供を図ります。

(2) 特定保健指導実施率の向上策

特定保健指導は、特定健康診査結果の説明時に開始します。

個々の対象者の特徴に合わせた特定保健指導を実施することで糖尿病等の生活習慣病を予防し、医療費適正化を図ります。

(3) メタボリックシンドローム該当者・予備群の減少策

メタボリックシンドローム該当者・予備群を減少させるために必要な特定健康診査内容の充実に努めるとともに、特定保健指導対象者の選定方法、有効な保健指導の方法及び学習教材の開発などに努めます。

第2章 対象者数

平成20年度から平成24年度までの特定健康診査等の対象者数については、次の推計方法により推計します。

年齢別の住民基本台帳人口に対する国民健康保険被保険者数から年齢別の国民健康保険加入率を算出して固定し(別表5参照)加入率に1年ずつずらした推計人口を乗算して推計します。

この結果、団塊の世代が60歳代に到達することにより国民健康保険の被保険者数が増加することが予想されます。

1 特定健康診査

被保険者数の推計

単位 人

性別	年齢区分	H20	H21	H22	H23	H24
男	40-44歳	253	249	248	256	268
	45-49歳	301	296	297	290	277
	50-54歳	384	383	374	367	355
	55-59歳	636	625	607	590	578
	60-64歳	830	882	942	1,022	1,129
	65-69歳	958	1,022	1,104	1,151	1,169
	70-74歳	712	771	818	875	936
	計	4,074	4,228	4,390	4,551	4,712
女	40-44歳	254	252	246	258	270
	45-49歳	307	308	303	293	288
	50-54歳	394	376	375	364	359
	55-59歳	673	663	620	603	581
	60-64歳	772	839	936	1,063	1,190
	65-69歳	989	1,044	1,105	1,092	1,97
	70-74歳	839	863	895	954	982
	計	4,228	4,345	4,480	4,627	4,67
計	40-44歳	507	501	494	514	538
	45-49歳	608	604	600	583	565
	50-54歳	778	759	749	731	714
	55-59歳	1,309	1,288	1,227	1,193	1,159
	60-64歳	1,602	1,721	1,878	2,085	2,319
	65-69歳	1,947	2,066	2,209	2,243	2,266
	70-74歳	1,551	1,634	1,713	1,829	1,918
	計	8,302	8,573	8,870	9,178	9,479

目標受診者数

別表6 特定健康診査の目標受診率・受診者数及び受診率のとおり

2 特定保健指導

対象者数

別表7 特定保健指導 対象者率・対象者数のとおり

目標実施者数

別表8 特定保健指導 実施率・実施者数のとおり

第3章 実施方法

1 特定健康診査の実施方法

特定健康診査の受診は、各年度に一人1回とし、次のように実施します。

対象者

特定健康診査の対象者は、実施年度4月1日における国民健康保険被保険者のうち、その年度中に40歳～74歳に達する被保険者（妊産婦その他の厚生労働大臣が定める者を除く。）です。

ただし、医療機関等において人間ドックなど特定健康診査と同様の内容の健診を受診できる方は、その健診結果を本村国保に提出していただくことで特定健康診査を受診したものとします。

なお、国保加入している非常勤やパート労働者で事業主健診を受診している場合や、村内の指定医療機関以外で人間ドックなど健診を独自に受診している場合は、特定健診の案内送付時などさまざまな機会を通じて、受診者本人からのデータ収集を基本に、必要に応じて他の医療保険者や事業主等に対して協力を求めてデータ収集を図ります。

受診券の交付

年度当初に本村国保の資格を確認し、対象者には速やかに「特定健康診査受診券」を作成し、同年5月下旬に郵送により交付します。

受診の際には、この「受診券」と「被保険者証」で受診資格の確認を行います。

ただし、実施年度の4月1日現在、前年度から引き続き特定保健指導を利用している場合は、その終了後に「受診券」を交付します。

実施場所及び期間

特定健康診査の実施は、厚生労働大臣の告示で定められた委託基準を満たした医療機関（別表9）に委託して実施するものとし、6月～10月の期間で実施します。

健診項目

特定健康診査の健診項目は、生活習慣病等の疾病予防に資するため、次の内容を健診項目として設定します。

区 分	内 容	
基本的な健診の項目	既往歴の調査(服薬歴及び喫煙習慣の状況に係る調査を含む)	
	自覚症状及び他覚症状の検査	
	身体計測	身長
		体重
		腹囲
		BMI
	血圧	収縮期血圧
		拡張期血圧
	血中脂質検査	中性脂肪
		HDL - コレステロール
		LDL - コレステロール
	肝機能検査	GOT
		GPT
		-GTP
血糖検査 (いずれかの項目の実施で可)	空腹時血糖	
	ヘモグロビンA _{1c}	
尿検査	糖	
	蛋白	

詳細な健診の項目（医師の判断による追加項目）	貧血検査	赤血球数
		血色素量
		ヘマトクリット値
	心電図検査	
	眼底検査	

受診結果

受診結果の通知は、受診した医療機関（実施機関）からお知らせします。

受診結果の通知時には、受診者全員に生活習慣病に関する理解を深めるための情報や個人の生活習慣及びその改善に関する基本的な情報も提供します。

2 特定保健指導の実施方法

対象者

情報提供を含み、特定健康診査受診者の全員を対象とします。

対象者の推計

別表7 特定保健指導 対象者率・対象者数のとおり

実施者

滝沢村国民健康保険が直接実施します。

実施時期

6月以降（情報提供を含みます。）6か月後評価まで随時

自己負担額

対象者の全員を無料で実施します。

案内方法

特定健康診査の受診結果に基づき、郵送により随時個別に案内します。

内容

下記のとおり、4段階の支援グループとして分類し対応します。

レベル	内容	備考
1	情報提供	レベル2～4以外の者
2	動機付け・積極的支援	
3	要医療	医療への受診勧奨が必要な者（受療中の者を除く）
4	受療中	生活習慣病治療中の者（特定保健指導対象者を除く）

分類方法

「特定健康診査・特定保健指導の円滑な実施に向けた手引き」により分類します。

図：特定保健指導の対象者（階層化）

腹囲	追加リスク			D：喫煙歴	対象	
	A：血糖	B：脂質	C：血圧		40 - 64歳	65 - 74歳
男性 85cm 女性 90cm	2つ以上該当			あり なし	積極的支援	動機付け支援
	1つ該当					
上記以外で BMI 25	3つ該当			あり なし	積極的支援	動機付け支援
	2つ該当					
	1つ該当					

喫煙歴の斜線欄は、階層化の判定が喫煙歴の有無に関係ないことを意味します。

<ステップ1>

- ・腹囲 男性 85cm、女性 90cm (1)
- ・腹囲 男性<85cm、女性<90cm かつ BMI 25 (2)

<ステップ2>

- A 血糖
 - a 空腹時血糖 100mg/dl 以上
 - b HbA1c 5.2%以上
 - B 脂質
 - a 中性脂肪 150mg/dl 以上
 - b HDL コレステロール 40mg/dl 未満
 - C 血圧
 - a 130mmHg 以上
 - b 拡張期血圧 85mmHg 以上
 - D 質問票：喫煙歴あり
- (AからCのリスクが1つ以上の場合にのみカウント)

<ステップ3>

- (1)の場合AからDのリスクのうち追加リスクが2つ以上の対象者 1つの対象者 積極的支援 動機づけ支援
- (2)の場合A～Dのリスクのうち追加リスクが3つ以上の対象者 1つまたは2つの対象者は 積極的支援 動機づけ支援

<ステップ4>

- ・糖尿病・高血圧症・高脂血症の治療に係る薬剤を服用している者を除く。
- ・積極的支援レベルの者のうち、65歳以上については動機づけ支援とする

優先順位

レベル毎に、次の優先順位による支援方法で対応します。
2 > 3 > 1 > 4

優先順位	支援グループレベル	主な理由	支援方法	実施者
1	レベル2	評価指標対象	ハイリスクアプローチ用学習教材等を活用し、対象者が健康状態を自覚し、生活習慣の改善に取り組めるよう支援	保健師・栄養士
2	レベル3	病気の発症予防及び重症化予防による医療費適正化が期待できる	必要な再検査、精密検査を受けられるよう支援	保健師
3	レベル1	早期介入によりメタボリックシンドローム予備群の減少が期待できる	結果説明により、対象者が健康状態を自覚できるよう支援	特定健康診査実施医療機関
4	レベル4	重症化予防による医療適正化が期待できる	レセプトと健診データの突合・分析	レセプト担当

3 特定健康診査・特定保健指導スケジュール

別表10 特定健康診査・特定保健指導のスケジュールのとおり

第4章 個人情報保護

1 基本的な考え方

医療保険者は、特定健康診査・特定保健指導で得られる情報の取扱いについては、個人情報の保護に関する法令及びこれに基づくガイドライン等を踏まえた対応を行います。その際には、個人情報の保護に十分に配慮しつつ、効果的・効率的な特定健康診査・特定保健指導を実施する立場から、収集された個人情報を有効に活用します。

2 具体的な個人情報の保護

個人情報の取扱いに関しては、個人情報保護法に基づく「国民健康保険組合における個人情報の適切な取扱いのためのガイドライン」、「医療・介護関係事業者における個人情報の適切な取扱いのためのガイドライン」及び「滝沢村個人情報保護条例」に基づいて行います。

特定健康診査・特定保健指導を外部に委託する際は、個人情報の厳重な管理や目的外使用の禁止等を契約書に定めるとともに、委託先の取扱状況を管理します。

3 記録の保存方法等

特定健康診査のデータについては、電子的標準形式によりデータベースの形で特定健康診査の委託先から代行機関である国民健康保険団体連合会に送信され、代行機関のサーバに保存します。

特定保健指導のデータについては、特定保健指導を実施した結果を電子データ化し、代行機関である国民健康保険団体連合会に送付します。

上記 及び の実施にあたり、個人情報の保護について契約締結時に遵守事項を定めるものとします。

国民健康保険団体連合会の特定健康診査等データ管理システムに保存されたデータは、保険年金課及び健康推進課に設置した特定健康診査等データ管理システム用端末と専用回線で接続し、常時、確認・データの出力等できるものとしますが、操作可能な職員については、あらかじめパスワード登録した職員だけに制限するものとします。

特定健康診査等の記録・データの保存期間は5年とします。

保存年限が終了したデータは、被保険者の求めに応じて当該被保険者に提供し、その後、消去・廃棄します。

ただし、特定健康診査等受診することなく国民健康保険の加入者でなくなった者に係るデータは、異動年度の翌年度末まで保管するものとします。

第5章 公表・周知

1 実施計画の公表方法

特定健康診査等実施計画については、滝沢村ホームページで公表するほか、村の広報紙等で広く村民に周知します。

また、特定健康診査の対象となる人には、受診案内時に計画の概要についても同封し周知します。

2 普及啓発の方法

村広報誌に掲載し普及啓発を図ります。

特定健康診査等を実施する趣旨を周知するため、関係機関に啓発用ポスターを掲示するほか、村の広報紙に掲載し普及啓発に努めます。

また、普及啓発用のチラシを作成し、窓口配布のほか関係機関・関係団体等の会合の場において説明するなど啓蒙に努めます。

第6章 評価及び見直し

1 実施計画の評価方法

(1) 実施及び成果に係る目標の達成状況

事業目標に係る達成状況の確認を行うとともに、実施体制、周知方法、保健指導方法など細部にわたっての評価と検証を行います。

(2) その他の評価対象

目標値の達成のために実施計画で定めた実施方法・内容・スケジュール等について、実施後の評価を行います。

(3) 評価方法

ア 特定健康診査等の最終目標である糖尿病等の有病者及び予備群の減少状況、また、医療費適正化の観点から評価を行います。

イ 特定健康診査等の成果が、数値データとして現れるのは数年後になることが予測されるため、最終評価のみでなく特定健康診査結果などの短期間で評価ができる事項について評価を行います。

2 実施計画の見直しに関する考え方

特定健康診査等実施計画をより実効性の高いものとするためには、達成状況の点検・評価だけでなく、点検・評価の結果を活用し、必要に応じ実施計画の内容を実態に即した、より効果的なものに見直しを行うものとします。

第7章 その他

1 ニーズの把握

特定健康診査等が効果的に実施されるようアンケート調査等により、ニーズの把握に努めます。

2 がん検診等との連携

滝沢村が実施する各種がん検診等や介護保険法に基づいて実施する生活機能評価についても、関係各課と連携を図りながら、特定健康診査と同時に受診できるよう配慮するなど利用しやすい体制に努めます。

3 75歳以上の後期高齢者の対応

後期高齢者医療加入者(75歳以上と一定の障害のある65歳～74歳の方)については、医療保険者である岩手県後期高齢者医療広域連合と共同で、村が特定健康診査と同様の手順で健康診査を実施します。

4 被用者保険の被扶養者の対応

今までと同様に村の健診機会を利用して特定検診を受診できるよう、村国保が契約する条件と同一の内容で、被用者保険者がまとまって代表保険者が契約を締結する集合契約により対応し、村民の受診機会を確保します。

5 被保険者資格証明書を交付されている者の対応

特定健診受診率確保の観点からも、通常の国民健康保険証を持参した者と区分することなく同様の自己負担額で受診できるものとします。

6 年度内の途中資格取得者の対応

4月2日以降に医療保険を異動した者は、異動元、異動先とも特定健診の対象者から除外されますが、国民健康保険の資格を取得し、受診日時点で資格を取得している者については、独自の健康診査として特定健康診査に準じた健診を行います。

別表1 国民健康保険年報 一般状況 A 表 E1 表 (抜粋)

単位 人

年 度		平成 16 年度	平成 17 年度	平成 18 年度		
世帯数 (年度平均)	総数		7,087	7,303	7,455	
	退職世帯数(再掲)	単独世帯	883	990	1,164	
		混合世帯 (一般と重複)	374	436	536	
		計	1,257	1,426	1,700	
一般世帯数		6,204	6,313	6,291		
被保険者数 (年度平均)	総 数	総数	14,219	14,478	14,517	
		(70 歳以上 一般)老健除	536	831	1,107	
		(70 歳以上 一定以上所得者) 老健除く	16	29	52	
		(70 歳以上 合計)老健除	552	860	1,159	
	一般被保険者	(3 歳未満)	268	252	219	
		若人	9,303	9,389	9,146	
		(70 歳以上 一般)	272	422	547	
		(70 歳以上 一定以上所得者)	9	17	27	
		(70 歳以上 合計)	281	439	574	
		(3 歳未満)	268	251	218	
		老人(国保)	2,903	2,818	2,721	
		一般 計	12,206	12,207	11,867	
	退 職	退職	2,013	2,271	2,650	
		(70 歳以上 一般)	264	409	560	
		(70 歳以上 一定以上所得者)	7	12	25	
		(3 歳未満)	0	1	1	
	介護保険第 2 号 被保険者数 (年度平均)		総数	4,808	4,801	4,762
一般			4,023	3,979		
退職			785	822		
被保険者の増減内訳		年度中 増	転入	673	651	592
			社保脱	1,882	1,853	1,896
			生保廃止	3	15	19
			出生	79	68	74
			その他	98	165	137
			計	2,735	2,752	2,718
		年度中 減	転出	594	604	574
			社保加入	1,663	1,715	1,734
			生保開始	68	44	42
			死亡	178	214	199
			その他	60	72	70
計	2,563	2,649	2,619			

別表2 基本健康診査の実施結果

単位 人・%

項目		H 1 6		H 1 7		H 1 8		
		人数	割合	人数	割合	人数	割合	
血圧	異常なし	2,222	67.7	2,706	69.1	2,922	69.1	
	境界値	758	23.1	862	22.0	921	21.8	
	低値	10	0.3	6	0.2	11	0.3	
	高血圧	293	8.9	344	8.8	376	8.9	
尿蛋白	異常なし	2,815	86.3	3,474	89.7	3,762	89.6	
	弱陽性	273	8.4	201	5.2	222	5.3	
	陽性	171	5.2	193	5.0	211	5.0	
	判定保留	4	0.1	5	0.1	4	0.1	
尿潜血	異常なし	1,995	61.1	2,423	62.6	2,621	62.4	
	弱陽性	641	19.6	679	17.5	742	17.7	
	陽性	608	18.6	745	19.2	817	19.5	
	判定保留	19	0.6	26	0.7	19	0.5	
クレアチニン	異常なし	2,925	89.1	3,481	88.8	3,712	87.7	
	境界値	346	10.5	415	10.6	507	12.0	
	高値	12	0.4	21	0.6	12	0.3	
尿糖	異常なし	3,086	94.6	3,652	94.3	3,966	94.5	
	弱陽性	56	1.7	81	2.1	92	2.2	
	陽性	121	3.7	139	3.6	141	3.4	
血糖	異常なし	2,857	87.0	3,445	87.9	3,795	89.7	
	境界値	302	9.2	338	8.6	312	7.4	
	高値	124	3.8	135	3.4	124	2.9	
ヘモグロビンA1c	検査実施	409		440		449		
	異常なし	246	60.1	252	57.6	212	47.2	
	境界値	125	30.6	154	35.0	182	40.5	
	低値	1	0.2	0	0.0	0	0.0	
	高値	37	9.0	34	7.7	55	12.2	
貧血	血色素量	正常	2,927	89.2	3,416	87.2	3,646	86.2
		境界値	302	9.2	451	11.5	535	12.6
		高値	2	0.1	1	0.0	1	0.0
		低値	52	1.6	50	1.3	49	1.2
肝機能	AST (GOT)	異常なし	3,107	94.6	3,713	94.8	4,017	94.9
		境界値	122	3.7	151	3.9	156	3.7
		高値	54	1.6	54	1.4	58	1.4
	ALT (GPT)	異常なし	2,976	90.6	3,578	91.3	3,913	92.5
		境界値	192	5.8	220	5.6	214	5.1
		高値	115	3.5	120	3.1	104	2.5
	-GTP	異常なし	2,924	89.1	3,523	89.9	3,799	89.8
		境界値	158	4.8	196	5.0	203	4.8
		高値	201	6.1	199	5.1	229	5.4

単位 人・%

項目		H 1 6		H 1 7		H 1 8		
		人数	割合	人数	割合	人数	割合	
総コレステロール	異常なし	2,308	70.3	2,803	71.5	2,893	68.4	
	境界値	557	17.0	622	15.9	737	17.4	
	高値	418	12.7	487	12.4	600	14.2	
	低値	0	0.0	6	0.2	1	0.0	
中性脂肪	異常なし	2,826	86.1	3,411	87.1	3,712	87.7	
	境界値	249	7.6	253	6.5	288	6.8	
	低値	63	1.9	87	2.2	85	2.0	
	高値	145	4.4	167	4.3	146	3.5	
HDLコレステロール	異常なし	2,963	90.3	3,521	89.9	3,849	91.0	
	高値	49	1.5	58	1.5	73	1.7	
	低値	271	8.3	339	8.7	309	7.3	
H B s	抗原	異常なし	630	99.1	532	98.9	395	98.0
		持続陽性	3	0.5	4	0.7	4	1.0
		初回陽性	3	0.5	2	0.4	4	1.0
H C V	異常なし	632	99.4	562	98.9	400	99.3	
	異常所見	4	0.6	6	1.1	3	0.7	
肥満度	やせすぎ	219	6.7	239	6.1	259	6.1	
	やせぎみ	402	12.3	486	12.4	507	12.0	
	普通	1,672	51.0	1,970	50.3	2,148	50.8	
	太りぎみ	551	16.8	699	17.9	752	17.8	
	太りすぎ	434	13.2	519	13.3	562	13.3	
合 計	対象者数	1 3 , 2 3 2 人		1 3 , 0 1 0 人		1 3 , 2 5 8 人		
	受診者数	3 , 2 8 3 人		3 , 9 1 8 人		4 , 2 3 1 人		
	受診率	2 4 . 8 %		3 0 . 1 %		3 1 . 9 %		

被用者保険の被扶養者等含む

別表3 疾病大分類別年次推移

単位 件・点

		平成 18 年度	平成 17 年度	平成 16 年度	平成 15 年度
感染症及び寄生虫症	件数	299	263	254	230
	点数	513,583	608,397	453,144	215,300
新生物	件数	468	462	373	412
	点数	2,685,052	2,708,165	2,220,763	3,707,250
血液及び造血器の疾患 並びに免疫機構の障害	件数	50	46	42	43
	点数	299,016	282,285	346,380	258,193
内分泌、栄養及び代謝疾患	件数	1,150	1,121	1,019	965
	点数	2,239,045	2,147,221	2,006,926	1,951,525
精神及び行動の障害	件数	551	476	496	448
	点数	2,805,540	2,572,185	2,833,175	2,299,403
神経系の疾患	件数	282	292	266	232
	点数	850,898	829,600	959,063	1,305,635
眼及び付属器の疾患	件数	1,150	1,126	1,125	1,233
	点数	1,106,599	930,869	968,940	1,247,149
耳及び乳様突起の疾患	件数	154	137	162	119
	点数	138,765	112,535	169,312	98,405
循環器系の疾患	件数	2,795	2,564	2,506	2,577
	点数	7,951,260	7,388,934	6,553,319	7,970,709
呼吸器系の疾患	件数	1,135	940	900	1,111
	点数	1,817,191	1,693,403	1,517,163	1,502,510
消化器系の疾患	件数	2,422	2,276	2,173	2,058
	点数	4,670,640	4,539,399	4,296,036	4,117,227
皮膚及び皮下組織の疾患	件数	518	465	464	431
	点数	406,856	423,271	358,911	402,282
筋骨格系及び結合組織の疾患	件数	1,387	1,240	1,168	1,129
	点数	2,564,666	2,154,822	2,171,726	2,162,276
腎尿路生殖器系の疾患	件数	354	338	334	320
	点数	580,764	764,455	561,331	759,475
妊娠、分娩及び産じょく	件数	30	16	17	39
	点数	85,957	76,676	18,138	230,123
周産期に発生した病態	件数	8	7	3	13
	点数	61,282	31,469	2,373	46,577
先天奇形、変形及び染色体異常	件数	10	18	12	8
	点数	125,422	176,638	127,953	128,444
症状、徴候及び異常臨床所見・ 異常検査所見で他に分類されないもの	件数	164	171	162	105
	点数	405,631	430,607	491,350	188,597
損傷、中毒及びその他の外因の影響	件数	407	382	360	304
	点数	2,284,215	1,833,224	2,073,315	1,646,951
合 計	件数	13,334	12,340	11,836	11,777
	点数	31,592,382	29,704,155	28,129,318	30,238,031

別表4 保険給付の状況

一般(若人) + 退職

単位 件・日・円・%

		平成15年度	平成16年度	平成17年度	平成18年度	
医療給付の状況 療養諸費費用額	入院	件数	2,416	2,378	2,392	2,406
		日数	43,480	42,322	40,855	39,555
		費用額	963,628,118	919,271,868	956,340,442	985,166,699
		1人当たり診療費(費用額)	88,945	81,236	82,019	83,517
		受診率	22.300	21.014	20.515	20.397
		1件当たり日数	18.00	17.80	17.08	16.44
		1日当たり診療費(費用額)	22,163	21,721	23,408	24,906
		1件当たり診療費(費用額)	398,853	386,574	399,808	409,462
	入院外	件数	73,153	78,388	84,591	88,808
		日数	141,182	146,706	153,501	160,451
		費用額	906,764,832	972,298,311	1,048,295,976	1,079,843,286
		1人当たり診療費(費用額)	83,696	85,922	89,905	91,543
		受診率	675.217	692.718	725.480	752.865
		1件当たり日数	1.93	1.87	1.81	1.81
		1日当たり診療費(費用額)	6,423	6,628	6,829	6,730
		1件当たり診療費(費用額)	12,395	12,404	12,393	12,159
	歯科	件数	14,083	14,861	15,882	16,914
		日数	34,262	35,784	37,548	40,111
		費用額	227,328,330	242,617,521	254,316,150	273,364,450
		1人当たり診療費(費用額)	20,983	21,440	21,811	23,174
		受診率	129.989	131.327	136.209	143.388
		1件当たり日数	2.43	2.41	2.36	2.37
		1日当たり診療費(費用額)	6,635	6,780	6,773	6,815
		1件当たり診療費(費用額)	16,142	16,326	16,013	16,162
	診療費 小計	件数	89,652	95,627	102,865	108,128
		日数	218,924	224,812	231,904	240,117
		費用額	2,097,721,280	2,134,187,700	2,258,952,568	2,338,374,435
		1人当たり診療費(費用額)	193,624	188,599	193,735	198,235
受診率		827.506	845.060	882.204	916.650	
1件当たり日数		2.44	2.35	2.25	2.22	
1日当たり診療費(費用額)		9,582	9,493	9,741	9,738	
1件当たり診療費(費用額)		23,398	22,318	21,960	21,626	
薬剤の支給		352,464,159	392,923,650	458,813,830	491,698,640	
食事療養		87,215,093	86,824,155	82,209,717	70,080,205	
訪問看護		2,245,000	2,306,800	2,790,100	4,548,350	
療養給付等 計		2,539,645,532	2,616,242,305	2,802,766,215	2,904,701,630	
1人当たり療養給付等		234,414	231,199	240,374	246,245	
(食事療養費)						
療養費等	療養費	診療費	2,134,088	1,627,030	1,318,273	925,814
		その他	7,984,643	9,705,729	11,197,600	15,793,608
		小計	10,118,731	11,332,759	12,515,873	16,719,422
	移送費		0	0	0	0
総 額		2,549,764,263	2,627,575,064	2,815,282,088	2,921,421,052	
1人当たり療養諸費費用額		235,348	232,200	241,448	247,662	

別表5 被保険者数等推計の基礎とした数値

年齢	国保被保険者数			住基人口			加入率
	男	女	計	男	女	計	÷
0	36	30	66	232	217	449	14.7%
1	35	28	63	268	249	517	12.2%
2	40	38	78	280	243	523	14.9%
3	46	40	86	307	246	553	15.6%
4	48	42	90	287	280	567	15.9%
0~4	205	178	383	1,374	1,235	2,609	14.7%
5	51	29	80	304	233	537	14.9%
6	41	34	75	312	260	572	13.1%
7	49	33	82	261	245	506	16.2%
8	36	45	81	296	283	579	14.0%
9	50	49	99	276	279	555	17.8%
5~9	227	190	417	1,449	1,300	2,749	15.2%
10	42	35	77	280	278	558	13.8%
11	41	43	84	289	304	593	14.2%
12	37	40	77	282	313	595	12.9%
13	42	38	80	290	286	576	13.9%
14	60	45	105	328	328	656	16.0%
10~14	222	201	423	1,469	1,509	2,978	14.2%
15	40	41	81	310	312	622	13.0%
16	52	45	97	327	291	618	15.7%
17	44	46	90	293	322	615	14.6%
18	55	38	93	342	342	684	13.6%
19	53	46	99	402	353	755	13.1%
15~19	244	216	460	1,674	1,620	3,294	14.0%
20	50	62	112	395	376	771	14.5%
21	77	51	128	397	359	756	16.9%
22	76	57	133	425	352	777	17.1%
23	65	60	125	364	359	723	17.3%
24	62	57	119	346	340	686	17.3%
20~24	330	287	617	1,927	1,786	3,713	16.6%
25	70	65	135	332	309	641	21.1%
26	61	61	122	373	332	705	17.3%
27	64	77	141	355	353	708	19.9%
28	67	61	128	360	388	748	17.1%
29	68	78	146	385	367	752	19.4%
25~29	330	342	672	1,805	1,749	3,554	18.9%
30	77	64	141	403	381	784	18.0%
31	74	63	137	438	395	833	16.4%
32	73	47	120	393	400	793	15.1%
33	80	58	138	414	391	805	17.1%
34	73	64	137	429	393	822	16.7%
30~34	377	296	673	2,077	1,960	4,037	16.7%
35	62	51	113	363	386	749	15.1%
36	69	58	127	391	393	784	16.2%
37	49	67	116	349	314	663	17.5%
38	58	56	114	352	369	721	15.8%
39	65	55	120	342	354	696	17.2%
35~39	303	287	590	1,797	1,816	3,613	16.3%
40	46	37	83	286	297	583	14.2%
41	41	46	87	328	323	651	13.4%
42	59	55	114	362	353	715	15.9%
43	51	60	111	372	371	743	14.9%
44	62	59	121	346	406	752	16.1%
40~44	259	257	516	1,694	1,750	3,444	15.0%
45	62	57	119	354	334	688	17.3%
46	66	47	113	368	382	750	15.1%
47	62	56	118	366	383	749	15.8%
48	69	60	129	398	364	762	16.9%
49	61	63	124	348	380	728	17.0%
45~49	320	283	603	1,834	1,843	3,677	16.4%

単位 人

年齢	国保被保険者数			住基人口			加入率
	男	女	計	男	女	計	÷
50	63	67	130	410	371	781	16.6%
51	72	86	158	405	434	839	18.8%
52	89	74	163	415	388	803	20.3%
53	80	94	174	401	455	856	20.3%
54	93	86	179	436	427	863	20.7%
50~54	397	407	804	2,067	2,075	4,142	19.4%
55	120	126	246	451	447	898	27.4%
56	116	119	235	462	499	961	24.5%
57	107	165	272	480	530	1,010	26.9%
58	111	174	285	451	499	950	30.0%
59	118	145	263	431	421	852	30.9%
55~59	572	729	1,301	2,275	2,396	4,671	27.9%
60	75	123	198	284	266	550	36.0%
61	101	146	247	316	270	586	42.2%
62	152	173	325	339	306	645	50.4%
63	170	193	363	319	312	631	57.5%
64	190	207	397	313	318	631	62.9%
60~64	688	842	1,530	1,571	1,472	3,043	50.3%
65	168	177	345	267	262	529	65.2%
66	189	214	403	260	294	554	72.7%
67	176	170	346	227	229	456	75.9%
68	191	182	373	235	239	474	78.7%
69	168	190	358	215	241	456	78.5%
65~69	892	933	1,825	1,204	1,265	2,469	73.9%
70	151	171	322	186	223	409	78.7%
71	160	156	316	187	220	407	77.6%
72	150	135	285	169	186	355	80.3%
73	133	147	280	158	207	365	76.7%
74	123	135	258	158	185	343	75.2%
70~74	717	744	1,461	858	1,021	1,879	77.8%
75	131	116	247	151	167	318	77.7%
76	118	120	238	148	166	314	75.8%
77	114	135	249	133	182	315	79.0%
78	87	113	200	112	155	267	74.9%
79	69	100	169	91	139	230	73.5%
80	77	102	179	93	135	228	78.5%
81	68	110	178	81	149	230	77.4%
82	56	73	129	67	107	174	74.1%
83	33	72	105	41	117	158	66.5%
84	42	63	105	53	102	155	67.7%
85	26	55	81	32	95	127	63.8%
86	19	57	76	28	88	116	65.5%
87	18	37	55	20	62	82	67.1%
88	14	42	56	17	57	74	75.7%
89	14	34	48	17	53	70	68.6%
90	10	29	39	13	46	59	66.1%
91	9	21	30	10	31	41	73.2%
92	4	22	26	6	28	34	76.5%
93	4	11	15	4	16	20	75.0%
94	3	6	9	4	13	17	52.9%
95	0	9	9	0	16	16	56.3%
96	1	6	7	1	9	10	70.0%
97	1	4	5	1	4	5	100.0%
98	1	4	5	1	4	5	100.0%
99	0	1	1	0	1	1	100.0%
100	1	2	3	2	3	5	60.0%
75~	920	1,344	2,264	1,126	1,945	3,071	73.7%
総合計	7,003	7,536	14,539	26,201	26,742	52,943	27.5%

国保被保険者数 (H18.10.1現在)

住基人口 (H18.09.30現在)

別表6

特定健康診査の目標受診率

H20	H21	H22	H23	H24
30.0 %	40.0 %	50.0 %	60.0 %	65.0 %

特定健康診査 受診者数及び受診率

単位 人・%

性別	年齢区分	受診者数 人					受診率 %				
		H20	H21	H22	H23	H24	H20	H21	H22	H23	H24
男	40-44 歳	76	99	126	155	174	30.0	39.8	50.8	60.5	64.9
	45-49 歳	90	119	150	173	180	29.9	40.2	50.5	59.7	65.0
	50-54 歳	115	152	189	221	231	29.9	39.7	50.5	60.2	65.1
	55-59 歳	191	250	305	355	376	30.0	40.0	50.2	60.2	65.1
	60-64 歳	250	353	473	613	733	30.1	40.0	50.2	60.0	64.9
	40-64 歳再掲	722	973	1243	1517	1694	30.0	40.0	50.4	60.1	65.0
	65-69 歳	287	408	553	691	760	30.0	39.9	50.1	60.0	65.0
	70-74 歳	214	309	411	525	608	30.1	40.1	50.2	60.0	65.0
	65-74 歳再掲	501	717	964	1216	1368	30.0	40.0	50.2	60.0	65.0
	計	1223	1690	2207	2733	3062	30.0	40.0	50.3	60.1	65.0
女	40-44 歳	76	101	124	155	176	29.9	40.1	50.4	60.1	65.2
	45-49 歳	93	123	153	176	187	30.3	39.9	50.5	60.1	64.9
	50-54 歳	118	150	189	217	233	29.9	39.9	50.4	59.6	64.9
	55-59 歳	202	266	311	362	378	30.0	40.1	50.2	60.0	65.1
	60-64 歳	233	336	469	638	775	30.2	40.0	50.1	60.0	65.1
	40-64 歳再掲	722	976	1246	1548	1749	30.1	40.0	50.2	60.0	65.1
	65-69 歳	296	417	554	656	713	29.9	39.9	50.1	60.1	65.0
	70-74 歳	252	346	449	573	639	30.0	40.1	50.2	60.1	65.1
	65-74 歳再掲	548	763	1003	1229	1352	30.0	40.0	50.2	60.1	65.0
	計	1270	1739	2249	2777	3101	30.0	40.0	50.2	60.0	65.1
計	40-44 歳	152	200	250	310	350	30.0	39.9	50.6	60.3	65.1
	45-49 歳	183	242	303	349	367	30.1	40.1	50.5	59.9	65.0
	50-54 歳	233	302	378	438	464	29.9	39.8	50.5	59.9	65.0
	55-59 歳	393	516	616	717	754	30.0	40.1	50.2	60.1	65.1
	60-64 歳	483	689	942	1251	1508	30.1	40.0	50.2	60.0	65.0
	40-64 歳再掲	1444	1949	2489	3065	3443	30.1	40.0	50.3	60.0	65.0
	65-69 歳	583	825	1107	1347	1473	29.9	39.9	50.1	60.1	65.0
	70-74 歳	466	655	860	1098	1247	30.0	40.1	50.2	60.0	65.0
	65-74 歳再掲	1049	1480	1967	2445	2720	30.0	40.0	50.2	60.0	65.0
	計	2493	3429	4456	5510	6163	30.0	40.0	50.2	60.0	65.0

別表 7

特定保健指導 対象者率

(特定健康診査を受けた者の内、特定保健指導の対象になった者の割合)

H20	H21	H22	H23	H24
32.7%	31.8%	31.0%	30.2%	29.4%

特定保健指導 対象者数

単位 人・%

性別	年齢区分	対象者数 人					対象者率 %				
		H20	H21	H22	H23	H24	H20	H21	H22	H23	H24
男	40-44 歳	25	31	39	47	51	32.9	31.3	31.0	30.3	29.3
	45-49 歳	29	38	47	52	53	32.2	31.9	31.3	30.1	29.4
	50-54 歳	38	48	59	67	68	33.0	31.6	31.2	30.3	29.4
	55-59 歳	62	80	95	107	111	32.5	32.0	31.1	30.1	29.5
	60-64 歳	82	112	147	185	216	32.8	31.7	31.1	30.2	29.5
	40-64 歳再掲	236	309	387	458	499	32.7	31.8	31.1	30.2	29.5
	65-69 歳	94	130	171	209	223	32.8	31.9	30.9	30.2	29.3
	70-74 歳	70	98	127	159	179	32.7	31.7	30.9	30.3	29.4
	65-74 歳再掲	164	228	298	368	402	32.7	31.8	30.9	30.3	29.4
計		400	537	685	826	901	32.7	31.8	31.0	30.2	29.4
女	40-44 歳	25	32	38	47	52	32.9	31.7	30.6	30.3	29.5
	45-49 歳	30	39	47	53	55	32.3	31.7	30.7	30.1	29.4
	50-54 歳	39	48	59	66	69	33.1	32.0	31.2	30.4	29.6
	55-59 歳	66	85	96	109	111	32.7	32.0	30.9	30.1	29.4
	60-64 歳	76	107	145	193	228	32.6	31.8	30.9	30.3	29.4
	40-64 歳再掲	236	311	385	468	515	32.7	31.9	30.9	30.2	29.4
	65-69 歳	97	133	172	198	210	32.8	31.9	31.0	30.2	29.5
	70-74 歳	82	110	139	173	188	32.5	31.8	31.0	30.2	29.4
	65-74 歳再掲	179	243	311	371	398	32.7	31.8	31.0	30.2	29.4
計		415	554	696	839	913	32.7	31.9	30.9	30.2	29.4
計	40-44 歳	50	63	77	94	103	32.9	31.5	30.8	30.3	29.4
	45-49 歳	59	77	94	105	108	32.2	31.8	31.0	30.1	29.4
	50-54 歳	77	96	118	133	137	33.0	31.8	31.2	30.4	29.5
	55-59 歳	128	165	191	216	222	32.6	32.0	31.0	30.1	29.4
	60-64 歳	158	219	292	378	444	32.7	31.8	31.0	30.2	29.4
	40-64 歳再掲	472	620	772	926	1014	32.7	31.8	31.0	30.2	29.5
	65-69 歳	191	263	343	407	433	32.8	31.9	31.0	30.2	29.4
	70-74 歳	152	208	266	332	367	32.6	31.8	30.9	30.2	29.4
	65-74 歳再掲	343	471	609	739	800	32.7	31.8	31.0	30.2	29.4
計		815	1091	1381	1665	1814	32.7	31.8	31.0	30.2	29.4

性別	年齢区分	対象者数 (支援別再掲) 人						
		H20			H24			
		動機付	積極的	計	動機付	積極的	計	
計	40-44 歳		36	14	50	74	29	103
	45-49 歳		43	16	59	78	30	108
	50-54 歳		56	21	77	98	39	137
	55-59 歳		93	35	128	160	62	222
	60-64 歳		115	43	158	319	125	444
	40-64 歳再掲		343	129	472	729	285	1014
	65-69 歳		191		191	433		433
	70-74 歳		152		152	367		367
	65-74 歳再掲		343		343	800		800
計		686	129	815	1529	285	1814	

別表 8

特定保健指導 実施率

(特定保健指導対象者の内、特定保健指導を実施する者の割合)

H20	H21	H22	H23	H24
10.0%	20.0%	30.0%	40.0%	45.0%

特定保健指導 実施者数

性別	年齢区分	実施者数					実施率				
		H20	H21	H22	H23	H24	H20	H21	H22	H23	H24
男	40-44 歳	3	6	12	19	23	12.0	19.4	30.8	40.4	45.1
	45-49 歳	3	8	14	21	24	10.3	21.1	29.8	40.4	45.3
	50-54 歳	4	10	18	27	31	10.5	20.8	30.5	40.3	45.6
	55-59 歳	6	16	29	43	50	9.7	20.0	30.5	40.2	45.0
	60-64 歳	8	22	44	74	97	9.8	19.6	29.9	40.0	44.9
	40-64 歳再掲	24	62	117	184	225	10.2	20.1	30.2	40.2	45.1
	65-69 歳	9	26	51	84	100	9.6	20.0	29.8	40.2	44.8
	70-74 歳	7	20	38	64	81	10.0	20.4	29.9	40.3	45.3
	65-74 歳再掲	16	46	89	148	181	9.8	20.2	29.9	40.2	45.0
計		40	108	206	332	406	10.0	20.1	30.1	40.2	45.1
女	40-44 歳	3	6	11	19	23	12.0	18.8	28.9	40.4	44.2
	45-49 歳	3	8	14	21	25	10.0	20.5	29.8	39.6	45.5
	50-54 歳	4	10	18	26	31	10.3	20.8	30.5	39.4	44.9
	55-59 歳	7	17	29	44	50	10.6	20.0	30.2	40.4	45.0
	60-64 歳	8	21	44	77	103	10.5	19.6	30.3	39.9	45.2
	40-64 歳再掲	25	62	116	187	232	10.6	19.9	30.1	40.0	45.0
	65-69 歳	10	27	52	79	95	10.3	20.3	30.2	39.9	45.2
	70-74 歳	8	22	42	69	85	9.8	20.0	30.2	39.9	45.2
	65-74 歳再掲	18	49	94	148	180	10.1	20.2	30.2	39.9	45.2
計		43	111	210	335	412	10.4	20.0	30.2	39.9	45.1
計	40-44 歳	6	12	23	38	46	12.0	19.0	29.9	40.4	44.7
	45-49 歳	6	16	28	42	49	10.2	20.8	29.8	40.0	45.4
	50-54 歳	8	20	36	53	62	10.4	20.8	30.5	39.8	45.3
	55-59 歳	13	33	58	87	100	10.2	20.0	30.4	40.3	45.0
	60-64 歳	16	43	88	151	200	10.1	19.6	30.1	39.9	45.0
	40-64 歳再掲	49	124	233	371	457	10.4	20.0	30.2	40.1	45.1
	65-69 歳	19	53	103	163	195	9.9	20.2	30.0	40.0	45.0
	70-74 歳	15	42	80	133	166	9.9	20.2	30.1	40.1	45.2
	65-74 歳再掲	34	95	183	296	361	9.9	20.2	30.0	40.1	45.1
計		83	219	416	667	818	10.2	20.1	30.1	40.1	45.1

性別	年齢区分	実施者数 (支援別再掲)					
		H20			H24		
		動機付	積極的	計	動機付	積極的	計
計	40-44 歳	4	2	6	33	13	46
	45-49 歳	4	2	6	36	13	49
	50-54 歳	5	3	8	45	17	62
	55-59 歳	9	4	13	72	28	100
	60-64 歳	12	4	16	145	55	200
	40-64 歳再掲	34	15	49	331	126	457
	65-69 歳	19		19	195		195
	70-74 歳	15		15	166		166
	65-74 歳再掲	34		34	361		361
計	68	15	83	692	126	818	

特定保健指導対象者数削減目標

10%

別表9 実施機関一覧表

健診・保健指導 機関番号	医療機関名	住 所
0312110745	土井尻医院	滝沢村大釜字竹鼻163番地15
0312110430	高橋医院	滝沢村鶴飼字諸葛川16番地19
0312110661	医療法人 社団松誠会 滝沢中央病院	滝沢村鶴飼字狐洞1番地104
0312110612	社団医療法人 栃内病院第二病院	滝沢村大釜字吉水103番地1
0312110927	遠藤医院	滝沢村滝沢字葉の木沢山399番地6
0312111206	医療法人 飯島医院	滝沢村鶴飼字狐洞1番地277
0312111065	高橋内科胃腸科クリニック	滝沢村滝沢字巣子1186番地14
0312111107	植田内科消化器科医院	滝沢村滝沢字穴口183番地3
0312111123	木村内科クリニック	滝沢村滝沢字土沢310番地102
0312111412	医療法人 ゆとりが丘クリニック	滝沢村滝沢字土沢541番地
0312111230	あずみのクリニック	滝沢村滝沢字湯舟沢479番地2
0312111420	医療法人 柿の実会 あべ整形外科医院	滝沢村滝沢字巣子1156番地22
0312111370	医療法人 館 こんの神経内科・脳神経外科クリニック	滝沢村滝沢字牧野林1010番地4
0312111016	かなもり神経科内科クリニック	滝沢村滝沢字高屋敷平11番地12

別表10 特定健康診査・特定保険指導年間スケジュール表

	前年度分	当年度分	翌年度分
4月	保健指導（10月開始6ヶ月後実績評価）	郡医師会等との契約（4/1付）	
5月	保健指導（11月開始6ヶ月後実績評価） 特定保険指導の分析と評価	実施機関への全体説明会（上旬） 健診対象者の抽出（4/1時点） 受診券の作成（中旬） 受診対象除外者の受診券抜き取りなど 受診券と案内の発送（下旬）	
6月		特定健診受診受付開始（6/1） 受診者への健診結果等情報提供開始（中旬～） 遡及適用者の受診券発行（20日）	（ 特定健康診査受付期間）
7月		6月分健診データ受入開始（翌月5日締切り） 特定保健指導の対象者抽出開始 利用券発行情報の登録開始 特定保健指導の開始（面接・支援計画） 遡及適用者の受診券発行（20日）	
8月		6月分健診費用の払込（翌々月25日締切り） 9月補正予算編成事務 遡及適用者の受診券発行（20日）	
9月		未受診者への受診勧奨 遡及適用者の受診券発行（20日）	
10月	健診等データの抽出・匿名化（個票提出の分）	未受診者への受診勧奨 遡及適用者の受診券発行（20日） 特定健診受診受付終了（10/31）	事業委託予定機関との 委託協議
11月	支払基金へのファイル作成・送付（個票提出の分） 上旬	未受診者の未受診理由調査 特定健診の分析と評価 12月補正予算編成事務	健診・指導業務委託単価の確定 郡医師会等健診・保健指導機関との仮契約
12月		受診券無効情報の登録	当初予算編成事務
1月		保健指導（7月開始6ヶ月後実績評価） 国保運営協議会	当初予算編成事務 郡医師会等健診・保健指導機関との契約準備
2月		保健指導（8月開始6ヶ月後実績評価） 3月補正予算編成事務	
3月		保健指導（9月開始6ヶ月後実績評価）	