

カルテ資料

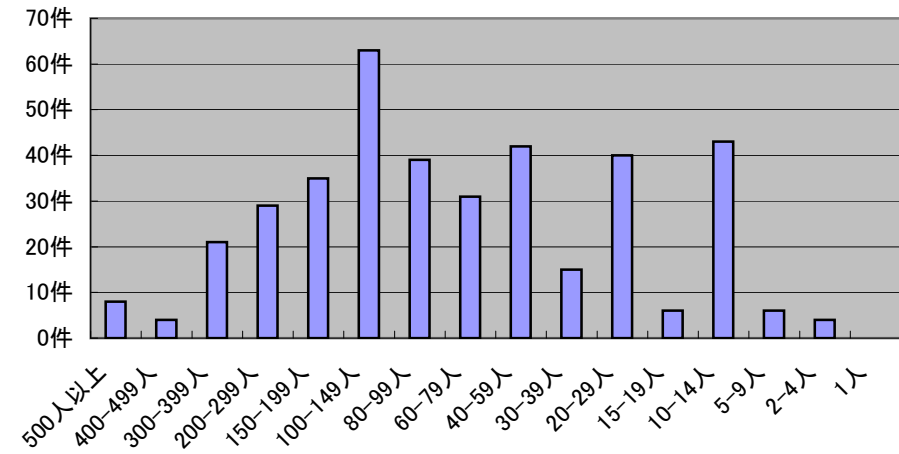
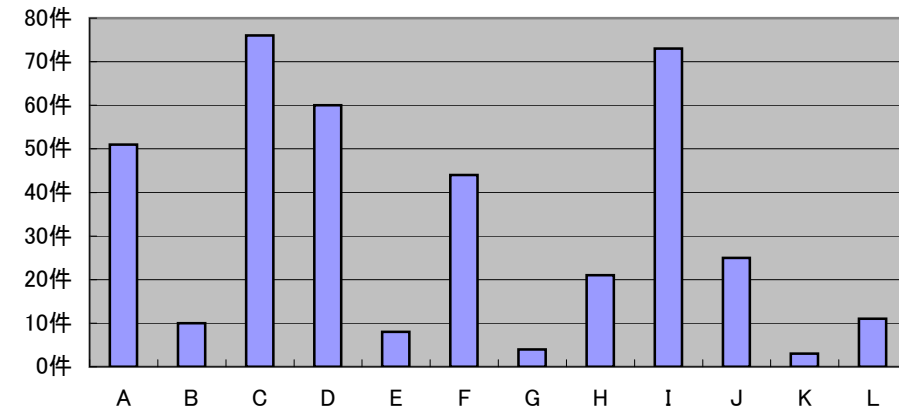
[ホール ～既存施設実績～]

ふるさと交流館 大ホール

大ホール 362㎡	主な利用内容	件数	割合(%)	主な内容
A	ダンス関係(レッスン、大会、パーティー、検定等)	51	13%	
B	その他のフロアを使った活動	10	3%	花架拳クラブ、PTA、展示
C	健康診断関係(婦人、成人、乳幼児、親子教室等)	76	20%	
D	芸能発表会関係(歌謡ショー、チャリティー、演芸会等)	60	16%	
E	児童発表会関係(音楽発表、お楽しみ会等)	8	2%	
F	大会関係(大会、式典等)	44	11%	
G	講演会関係	4	1%	
H	公演関係(コンサート、演劇公演、映画上映等)	21	5%	
I	練習関係(ステージ・ピアノ等を使用するもの)	73	19%	劇団ゆう、元村こどもさんさ
J	子ども会、児童活動等	25	6%	
K	その他	3	1%	北斗市視察、参議院選挙
L	空欄	11	3%	不明分
	利用人数	件数	割合(%)	主な内容
a	500人以上	8	2%	参議院選挙、キャラクターショー、結核・肺ガン検診、老人クラブ演芸会
b	400-499人	4	1%	
c	300-399人	21	5%	
d	200-299人	29	8%	
e	150-199人	35	9%	
f	100-149人	63	16%	
g	80-99人	39	10%	
h	60-79人	31	8%	
i	40-59人	42	11%	
j	30-39人	15	4%	
k	20-29人	40	10%	
l	15-19人	6	2%	
m	10-14人	43	11%	
n	5-9人	6	2%	
o	2-4人	4	1%	楽器練習
p	1人	0	0%	
	計	386件	100%	

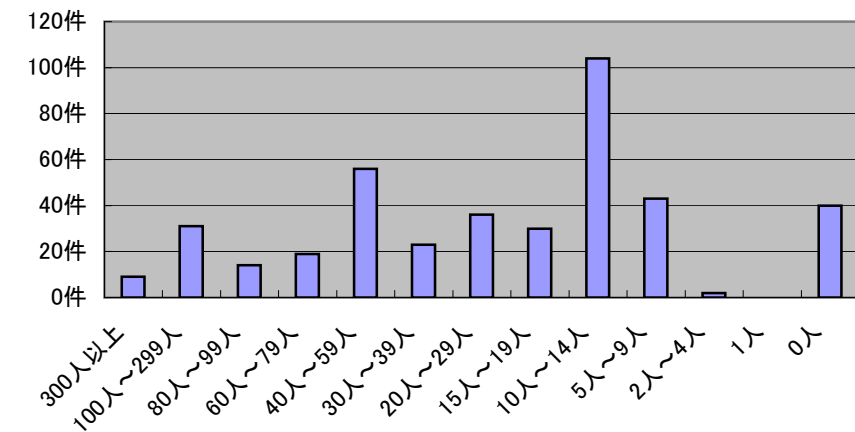
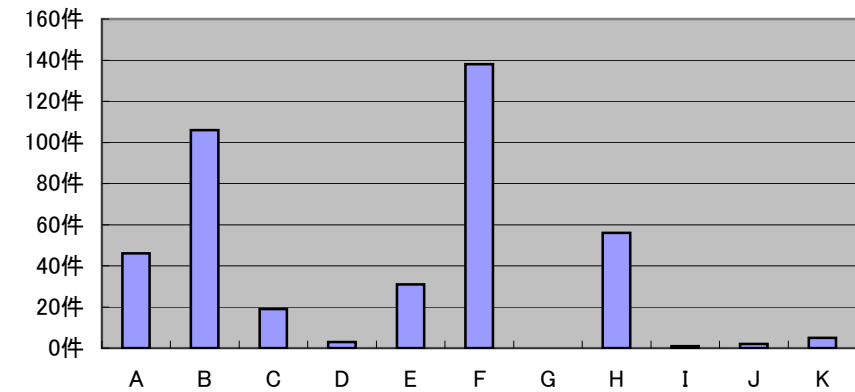
凡例

特に多い
次いで多い



公民館 大ホール

大ホール 280㎡	主な利用内容	件数	割合(%)	主な内容
A	ダンス、舞踊、踊り(レッスン、大会、パーティー、検定)	46件	11%	社交ダンス
B	その他のフロアを使った活動	106件	26%	空手稽古
C	健康診断関連	19件	5%	
D	発表会、展示会など	3件	1%	
E	大会、式典など	31件	8%	
F	講演会、研修会、説明会など	138件	34%	研修会・学習会
G	上演(コンサート、演劇公演、映画上映など)	0件	0%	
H	練習(ステージ・音楽等を使用するもの)	56件	14%	劇団ゆう練習
I	子ども会、児童活動など	1件	0%	
J	選挙関連	2件	0%	
K	その他	5件	1%	
	利用人数	件数	割合(%)	主な内容
a	300人以上	9件	2%	大腸がん健診
b	100人~299人	31件	8%	
c	80人~99人	14件	3%	
d	60人~79人	19件	5%	
e	40人~59人	56件	14%	練習、研修・学習会
f	30人~39人	23件	6%	
g	20人~29人	36件	9%	
h	15人~19人	30件	7%	
i	10人~14人	104件	26%	社交ダンス、空手稽古
j	5人~9人	43件	11%	
k	2人~4人	2件	0%	空手稽古
l	1人	0件	0%	
m	0人	40件	10%	
	計	407件	100%	



ホール	盛岡市民文化ホール大ホール	盛岡市民文化ホール小ホール	盛岡劇場(河南公民館)メインホール	盛岡劇場(河南公民館)タウンホール	キャラホール(都南文化会館)	姫神ホール	田園ホール(矢巾町文化会館)	岩手県民会館大ホール	岩手県民会館中ホール		盛岡市民文化会館展示ホール
特徴	プロセニアムアーチを持つ劇場型ホール コンサート以外にオペラ、バレエ、各種集会などさまざまな利用に対応できる。	シューボックス型ホール 優れた音響により、パイプオルガンコンサートからピアノリサイタル、合唱、声楽などさまざまな音楽利用に対応したホール。	舞台の床を上下に移動できる大迫りや、音響反射板を備えたほか、仮設の本花道も使用でき、演劇や舞踊、古典芸能などの本格的な公演、各種音楽コンサートに対応したホール。	舞台、客席を自由に設定できるオープンスペース。ロックやジャズの演奏会、演劇、各種コンサート等に利用できる。	音楽を中心とした多目的ホールで、室内音楽専用ホールに近い性能をめざした設計が成されており、最高の音質を客席に届けることができる音響反射板のほか目的に合わせて残響時間を調整できる残響可変装置が設置されている。また、釣り鐘型ホールが採用され、客席は舞台と一体となるワンスロープ形状である。	音楽、演劇、舞踊、式典など、あらゆる文化芸術活動やイベントに対応できる多目的ホールです。 空席時反射板使用1.42秒(空席時幕使用1.18秒)	矢巾町文化会館(田園ホール)は音響設備を充実させた県内初の本格的音楽ホールです。東北共立は「賑わいのある施設」をテーマにし、指定管理者としてよりよいサービス提供ができるよう、努めてまいります。	多目的ホール(音楽・演劇・舞踊・式典・大会等)	多目的ホール(音楽・演劇・舞踊・式典・講演会等)		市民ギャラリーとしての性格を持つ美術展示室。絵画、彫刻など芸術創造の創作展示や鑑賞の利用ほか、多様な展示利用にも対応したホール。
客席数	固定席1510席、車椅子席6席	固定席350席、車椅子席6席	固定席511席、親子席7席	172.75平方メートル、移動席100から200人	固定席1042席、車椅子席4席、親子席10席	固定席600席、車椅子席3席(スペース)	定員:808名(身障者席:4席 母子室:6席)	1,991席 1階 1,287席(車椅子席9席・オーケストラピット含む)2階 400席 3階 304席	602席(車椅子席2席含む)座席表(PDF 90KB)	展示規模	展示面積576平方メートル、間口16.2メートル、奥行36メートル、天井高3.85メートル
舞台内容	間口18メートル 奥行17メートルm プロセニアム高12メートル オーケストラピット、オペラカーテン、音響反射板、電動吊物装置群、ライトブリッジ1~3	間口12.7メートル、奥行6.6メートル 舞台天井高10メートル 電動吊物装置×2、ライトボタン×2	間口13.5メートル、奥行12メートル、プロセニアム高6メートル 大迫り1基(9.1メートル×3メートル)、吊物ボタン12本、スクリーン、天井反射板、道具大迫り1基(3メートル×2メートル)		間口18メートル 奥行15メートル プロセニアム高8メートル 反射板使用1.93秒から2.15秒、反射板無し1.55秒から1.65秒 緞帳、絞緞帳、音響反射板、残響可変装置(壁面開閉)	プロセニアム間口16メートル、高さ8メートル、奥行14メートル、スノコまでの高さ18メートル 引割緞帳有、音響反響板、スクリーン、置舞台一式、サスペンションライト、美術ボタン	間口18m奥行き15m高さ(プロセ)9m 緞帳/絞緞帳 反射板あり 花道あり 綱元下手 ペーゼンドルファー 290×1 美術ボタン8本 看板枠9m(W)×0.9m(H) 照明ボタンプロサス/1~4サス	間口20m・プロセニアム高さ10m・奥行16m(ロアホリゾンライト掘切部分含む)	間口11.5m プロセニアム高さ6m・奥行8m	展示パネル	90枚の天井レール移動パネルで分割利用できます。パネル幅1.2から1.5メートル、パネル高3.8メートル、ピクチャーレール2段、パネル仕上クロス張り
照明設備	合計回路数408回路、総容量500KVA、調光操作卓プリセットフェーダー120本×5段、メモリーシーン1000シーン	合計回路数44回路、総容量60KVA、調光操作卓プリセットフェーダー32本×2段、メモリーシーン250シーン 歴史的建造法に基づく北ドイツ様式のバロックオルガン、34ストップ(手鍵盤3段、足鍵盤)	調光回路3キロワット×152、直回路9、切替回路5、調光操作卓は、コンピューターによる記憶操作と手動操作が任意に選択可能(プリセットフェーダー3段×80本、サブマスターフェーダー20本)、ポーターライト2列、サスペンションライト4列、シーリングライト1列、フットライト1列他。	調光回路3キロワット×68、直回路14、調光操作卓は、コンピューターによる記憶操作と手動操作が任意に選択可能(プリセットフェーダー2段×40本、サブマスターフェーダー10本)。フライブリッジライト5列、サスペンションライト1列。	照明操作卓、調光回路:3キロワット×192、6キロワット×24、直回路:5(手動作とメモリーシーン等による記憶操作が任意に選択可能)プリセットフェーダー:80本×3、サブマスターフェーダー:20本、ムービングスポットライト:12台(パン・ティルト・カラー遠隔操作可能)	照明操作卓、デジタルクロスバー方式、フェーダー80本×3段プリセット、1,000シーン記憶、調光回路3kw×139、直回路3kw×2、天井反射板ライト切替	操作盤下手	緞帳/絞緞帳/各種幕類/大迫り2基/小迫り1基/オーケストラ迫り/花道スッポン迫り/音響反響板/所作台(大・中兼用)/ピアノ/ほか	緞帳2枚/絞緞帳/各種幕類/廻り舞台/音響反射板/ほか	展示ケース 展示備品	横壁に6面設置(1面あたり、間口5メートル、奥行1.2メートル、天井高3.6メートル)展示台、彫刻台
音響設備	音響操作卓 入力系36ch、出力系28ch、ワイヤレスマイク6波	音響操作卓 入力系24ch、出力系16ch、ワイヤレスマイク6波	音響調整卓 入力回路:マイク/ライン24回路 マスター回路 PGM4、AUX2	音響調整卓 入力回路:マイク/ライン24回路 マスター回路 PGM4 AUX2 出力回路:ライン9回路 ワイヤレスマイク4ch	音響操作卓 入力回路:マイク/ライン32回路、マスター回路 PGM8、FB4、ECHO2、REC(ステレオ1系統)、出力回路:ライン22、REC(ステレオ4回線) 16ミリ映写機、スライド映写機 スタインウェイD-274×2台	音響調整卓、ワイヤレスマイク6波 【入力回路】モノラル20回路、ステレオ4回路、エフェクト4回路、グループサブ4回路、AUXサブ4回路 【出力回路】AUX6回路、マスター3回路(L.C.R)、グループ4回路、マトリクス16回路	ピアノスタインウェイD274×1			照明設備	展示パネルの区画にたいした固定照明及び移動式スポットライト
楽屋等	第1楽屋から第9楽屋(約100人収容)、楽屋応接室、スタッフ控室、楽屋事務室	第1楽屋~第6楽屋(約50人収容)、楽屋ロビー	第1楽屋(24.76平方メートル) 第2楽屋(33.1平方メートル) 第3楽屋(12平方メートル) 第4楽屋(12平方メートル) シャワー室(2室)	第1楽屋、第2楽屋	第1楽屋、第2楽屋(33平方メートル) 第3楽屋、第4楽屋(16.5平方メートル)	第1楽屋・和室(23.10平方メートル)第2楽屋・洋室(33.82平方メートル)第3楽屋・洋室(12.16平方メートル)シャワー室(2室)	楽屋1(19㎡定員:5名)楽屋2(14㎡定員:3名)楽屋3(45.4㎡定員:20名土足不可)楽屋4(33.2㎡定員:16名土足不可)			関連諸室	主催者控室、荷物室

※ホームページから得た情報をもとに作成。